

“Pasos hacia la inclusión en el espacio público”

*Lugar de transformación social para
el adulto mayor en el futuro.*

TRABAJO DE FIN DE MASTER

MBDesign (UPC/UB) – Contemporary Design (ETSAB)

Director: Josep Maria Fort

Autor del trabajo: TEJADA PORTAL, María Katia

2021-2022

¿Qué grupo etario será el principal usuario para el año 2050?

ENVEJECIMIENTO

Fuente: Naciones Unidas - 2019

22% de la población mundial tendrá más de 65 años para el 2050.

En 2050, 1/3 de la población tendrá más de 80 años

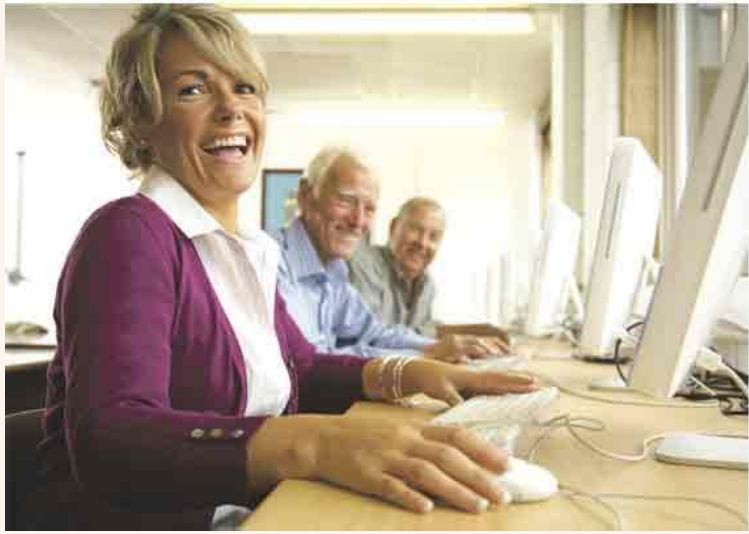
13 millones of de personas de la población española tendrán más de 65 años.

El entorno físico-social es el más importante si lo que se desea es mejorar la calidad de vida de las personas mayores. Interviniendo en el entorno construido como la vivienda o los espacios urbanos, con adecuadas estrategias de prevención sanitaria relacionadas con enfermedades crónicas como las psicosociales o las neurodegenerativas. Con un análisis a diferentes escalas, es más fácil definir el grado de habitabilidad y desigualdad ambiental, conociendo el sentido de pertenencia para guiar el diseño.





ENVEJECIMIENTO ACTIVO



ENVEJECIMIENTO EN EL ESPACIO PÚBLICO





Hipótesis

En toda investigación con enfoque social y urbano es importante combinar información cuantitativa y cualitativa. En una primera etapa, el trabajo se centrará en toda la información bibliográfica como apoyo en torno al tema de análisis. En una segunda etapa, un análisis empírico ayudará a encontrar las variables a tener en cuenta para el estudio. Comenzando con todos los puntos que debe revisar un lugar para ser considerado bajo una mala situación social, definiendo las áreas de acuerdo a los barrios existentes en Barcelona. Luego, se elegirán 2 lugares como casos de estudio donde se retratará un análisis sobre el lugar y de allí tomar las variables que se generaron a partir de la investigación teórica y aplicarlas en el sitio para determinar cuáles son las necesidades de esta población. según el espacio público que tienen y cómo sus vidas se fusionan con él en diferentes escalas de su rutina.

Metodología

En toda investigación con enfoque social y urbano es importante combinar información cuantitativa y cualitativa. En una primera etapa, el trabajo se centrará en toda la información bibliográfica como apoyo en torno al tema de análisis. En una segunda etapa, un análisis empírico ayudará a encontrar las variables a tener en cuenta para el estudio. Comenzando con todos los puntos que debe revisar un lugar para ser considerado bajo una mala situación social, definiendo las áreas de acuerdo a los barrios existentes en Barcelona. Luego, se elegirán 2 lugares como casos de estudio donde se retratará un análisis sobre el lugar y de allí tomar las variables que se generaron a partir de la investigación teórica y aplicarlas en el sitio para determinar cuáles son las necesidades de esta población. según el espacio público que tienen y cómo sus vidas se fusionan con él en diferentes escalas de su rutina.

CIUDADES AMIGABLES CON LAS PERSONAS MAYORES

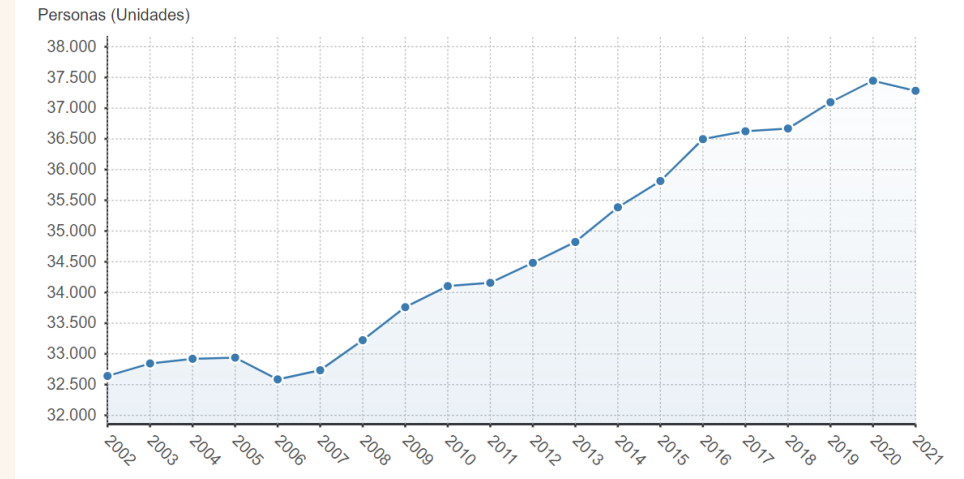
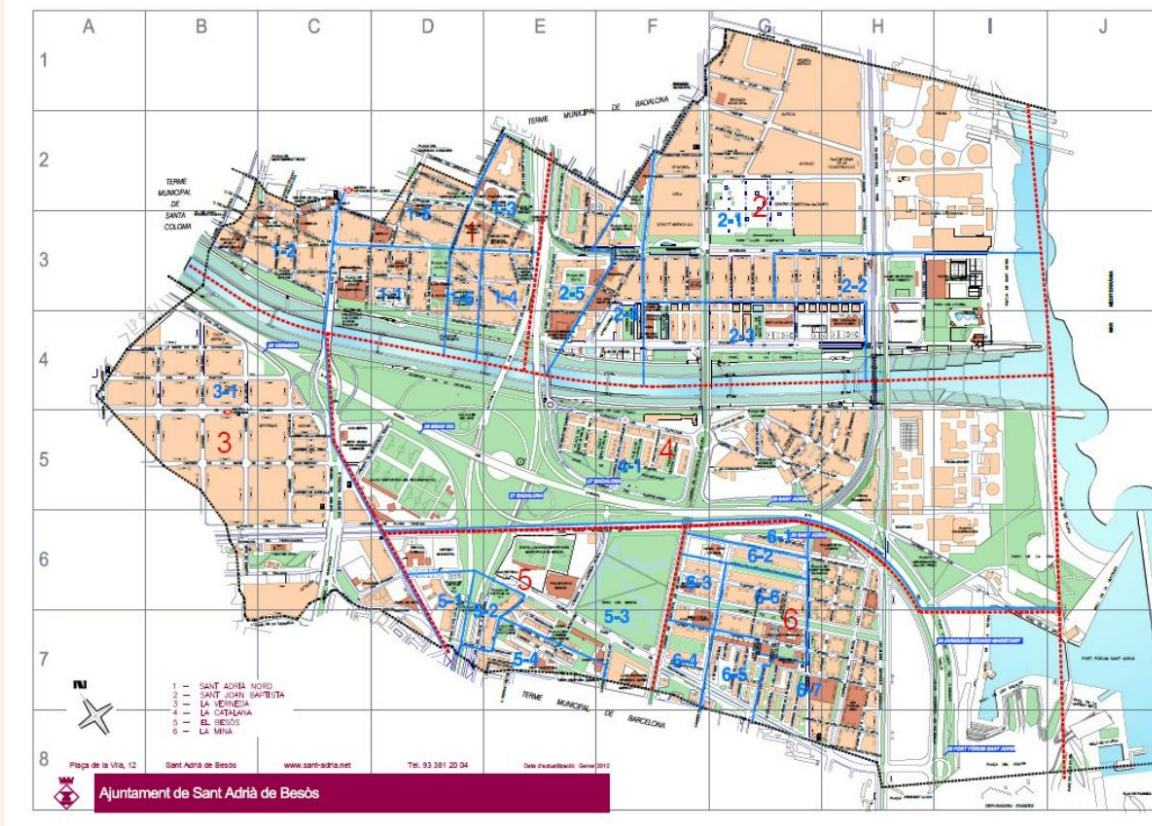






Caso de Estudio

Sant Adrià de de Besòs



2021	CAT	COM	MUN
De 0 a 14 años			5.983
De 15 a 64 años			24.849
De 65 a 84 años			5.435
De 85 años y más			1.016
Total			37.283

Fuente: IDASCAT



Sant Adrià de de Besòs
Plaza de la Vila



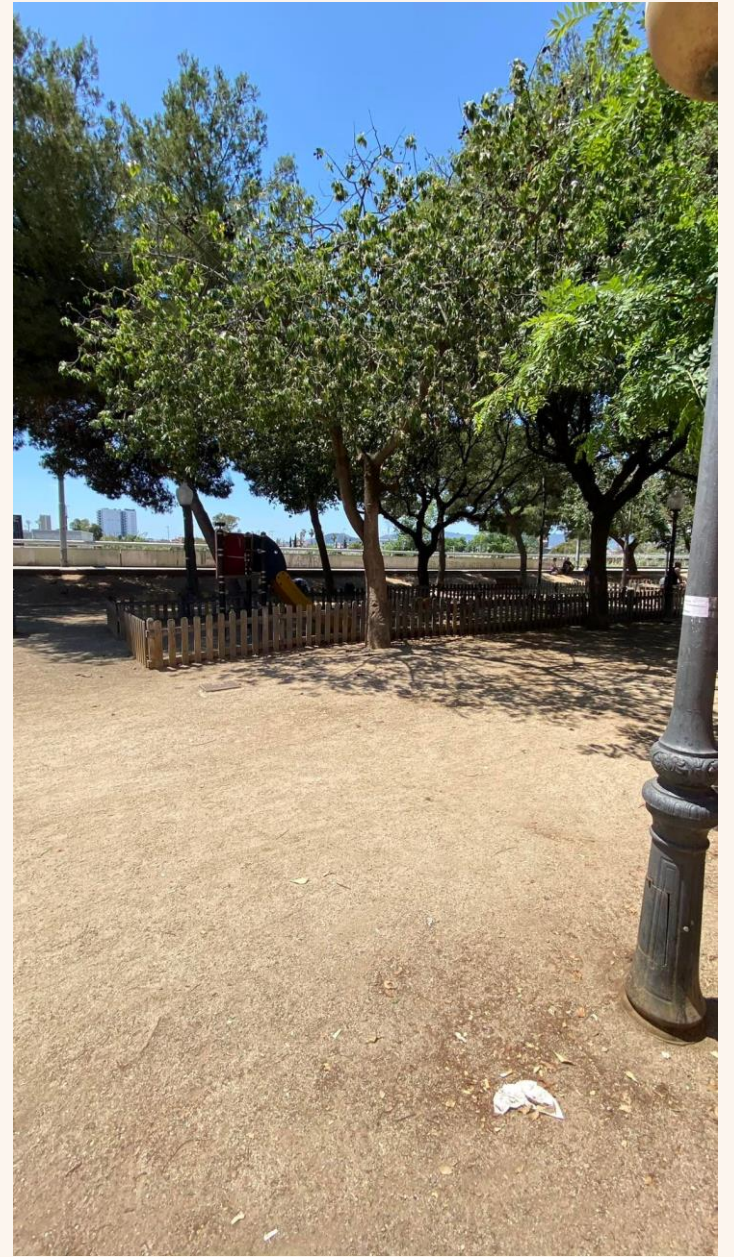
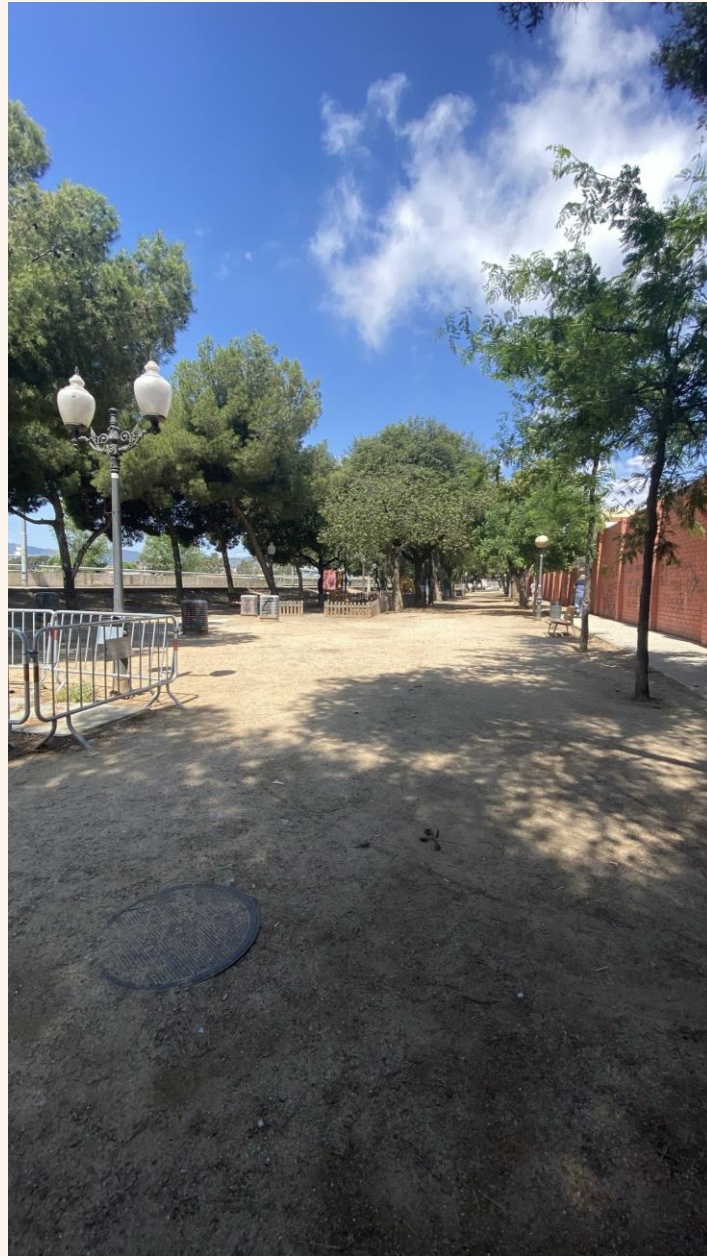


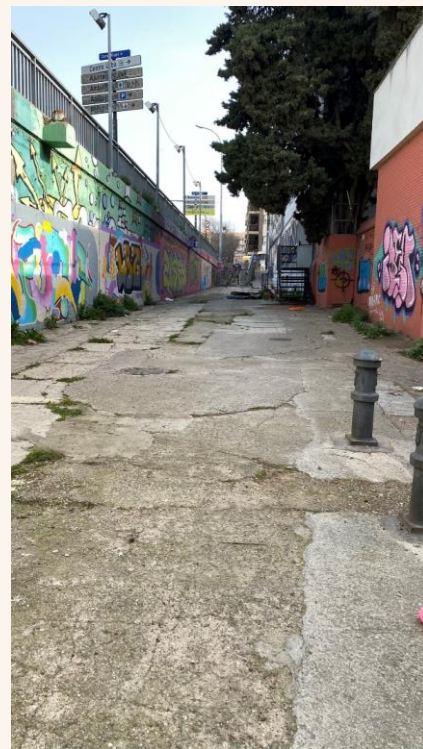




Sant Adrià de de Besòs
Sector de Passeig de la Rambleta

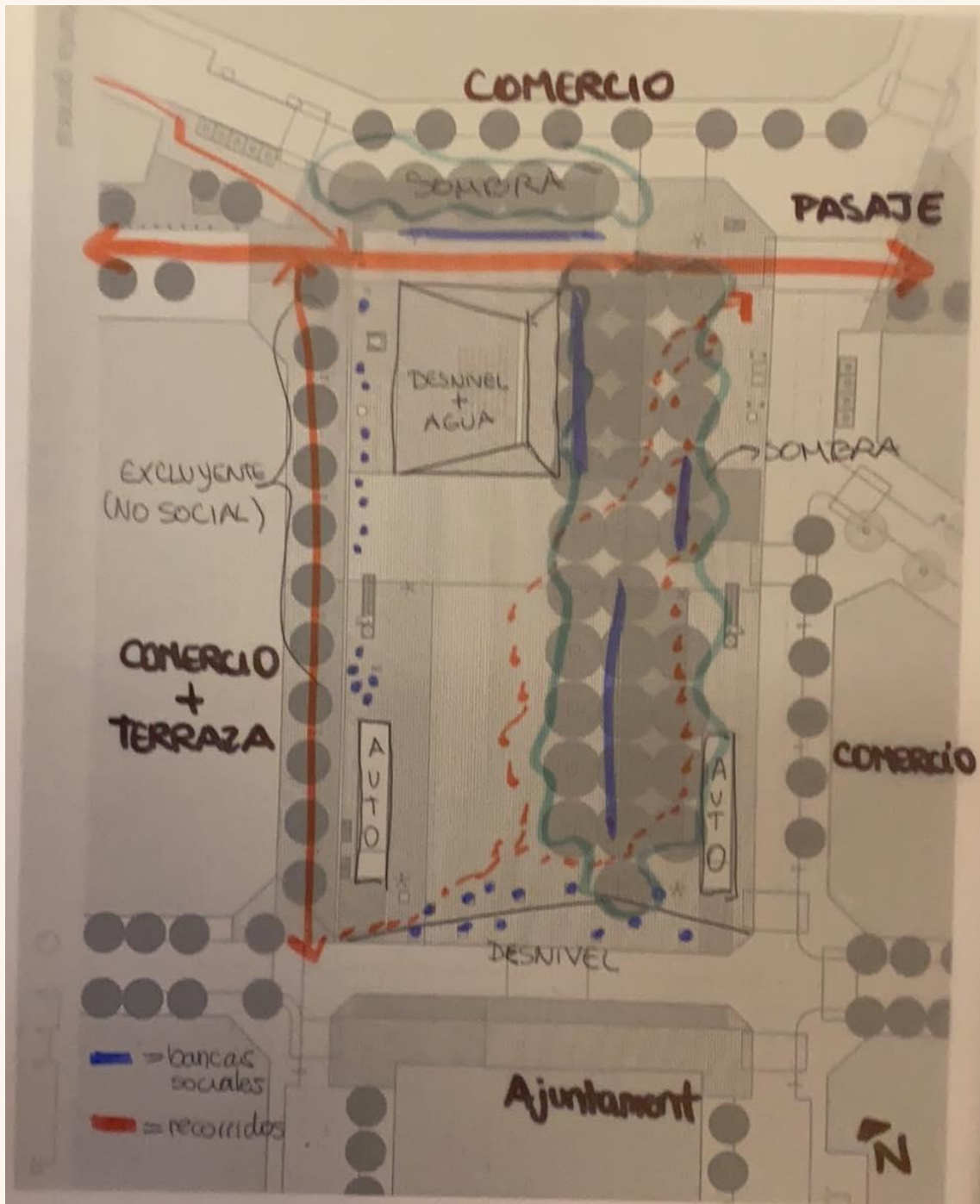


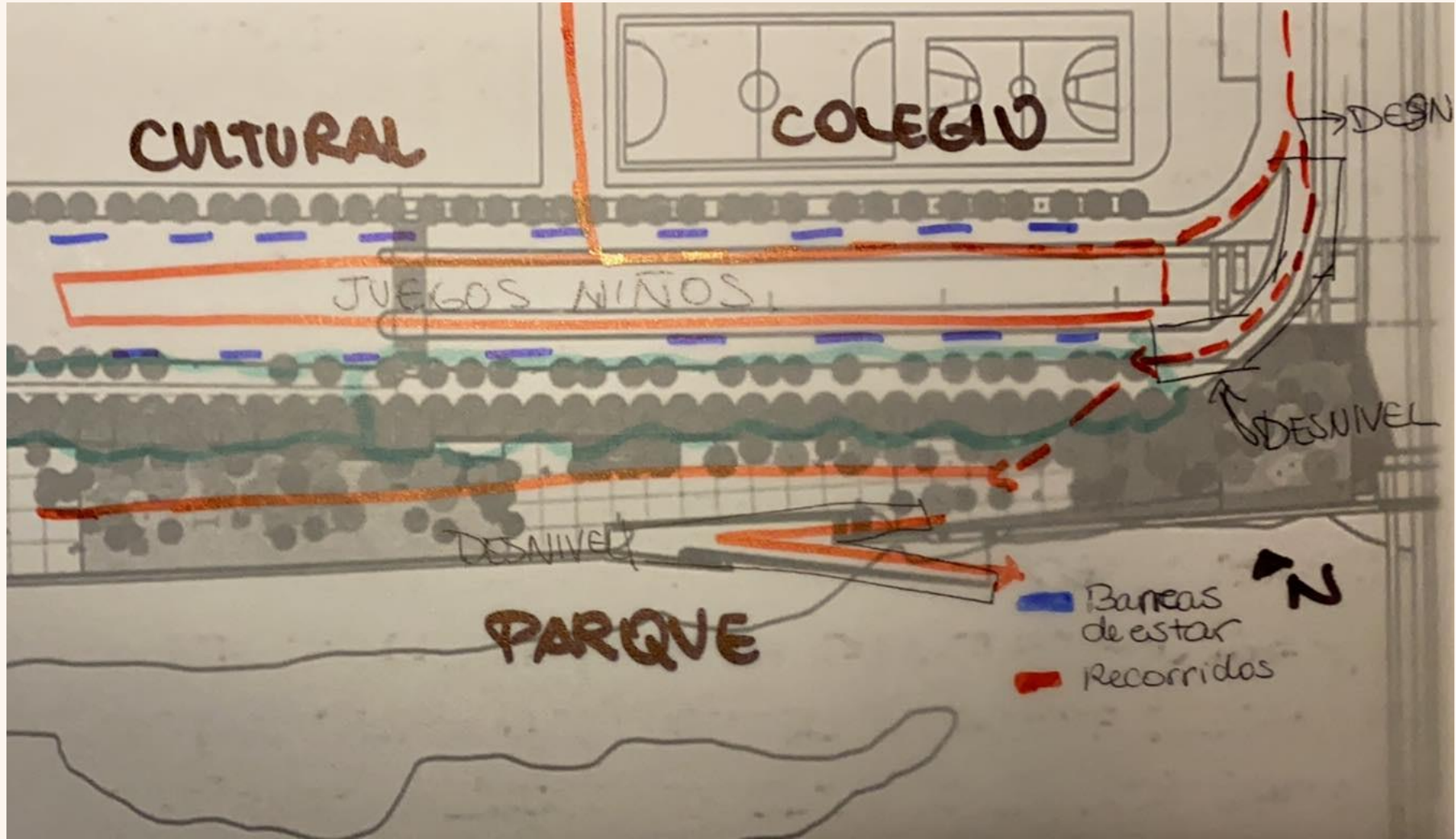


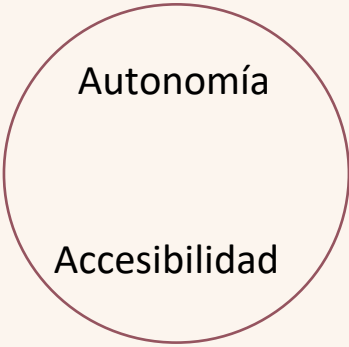


¿Cómo podemos hacer el espacio público más inclusivo con el adulto mayor con miras al futuro?

COMBINAR VARIABLES VS. TECNOLOGÍA







Relaciones

Vitalidad

Representatividad

Diversidad

DISEÑO: imagenes

CONCLUSIONES

-Algunas conclusiones preliminares, que han ido surgiendo durante el proceso, que al final de la investigación se determinarán si son válidas, así como una redacción más adecuada.

-No siempre va a ser posible alcanzar todas las necesidades de los usuarios con un producto, siempre va a requerir de un servicio que lo soporte. En este caso sería con respecto al mantenimiento de estos elementos diseñados. De esta manera se asegura que la inversión, y no se transforma en un daño a futuro, sobre todo si hablamos de temas de accesibilidad e inclusión.

-Los países europeos deberán volver a imaginar los servicios sociales y de atención médica que se brindan a las personas mayores mediante el aprovechamiento creativo de la tecnología digital y la aceleración de la innovación a través de asociaciones público-privadas-académicas.

-Si bien la tecnología será parte importante de la propuesta a futuro, es encontrar un balance entre el encuentro social y el afuera vs temas de realidad virtual. Los 2 son finalmente accesibles pero la interacción con el otro es de suma importancia para seguir manteniendo la actividad. La sección ideal contiene el balance entre estos 2 aspectos.

Bibliografia

-Age-friendly in practice. En Age-friendly world [En línea]. World health nation. [Consulta: 20 de junio 2022]. Disponible en: <https://extranet.who.int/agefriendlyworld/age-friendly-practices/>

- Barcelona : la ciutat i el 92. Barcelona: Institut Municipal de Promoció Urbanística, 1990. ISBN 8487647022.

-BOHIGAS, Oriol.

El Present des del futur : epistolari públic : 1994-1995. Barcelona: Edicions 62, 1996. ISBN 8429741267.

Realismo, urbanidad y fracasos. Pamplona: T6, 2003. ISBN 8489713693.

Reconstrucció de Barcelona. Barcelona: Edicions 62, 1985. ISBN 8429722130.

-BOHIGAS, Oriol et al. Intervención urbana : urban intervention, Barcelona 1980/81. Barcelona: Llovet S.A., 1981.

-BORJA, Jordi; MUXÍ, Zaida. Espacio Público: Ciudad y ciudadanía, Barcelona: Electa.

-CÁCERES, Rafael de, Montserrat FERRER a Josep Maria SERRA MARTÍ. Barcelona espacio público : homenaje a Josep Maria Serra Martí. Barcelona: Ajuntament de Barcelona, 1993. ISBN 8476095899.

-CIOCOLETTO, Adriana. Urbanismo para la vida cotidiana. Herramientas de análisis y evaluación urbana a escala de barrio desde la perspectiva de género. Tesis Doctoral. Directoras: Pilar Garcia Almirall y Zaida Muxí Martínez. Universitat Politècnica de Catalunya (UPC), Escola Tècnica Superior d'Arquitectura de Barcelona (UPC-ETSAB), 2014.

Disponible en:<http://www.tdx.cat/browse?value=Ciocoletto%2C+Adriana&type=author>

-Col·lectiu Punto6. Espacios para la vida cotidiana. Auditoria de Calidad Urbana con perspectiva de genero. Barcelona: Col·lectiu Pun6, 2014

-Envejecimiento. En Naciones Unidas [En línea]. NACIONES UNIDAS. [Consulta: 8 de abril 2022]. Disponible en: <https://www.un.org/es/global-issues/ageing#:~:text=Se%20estima%20que%20el%20n%C3%BAmero,a%20426%20millones%20en%202050.>

- El municipio en cifras, Sant Adrià de Besòs (Barcelonès) En Instituto de Estadística de Cataluña [En línea]. Barcelona: GENCAT. [Consulta: 8 de abril 2022]. Disponible en: <https://www.idescat.cat/emex/?id=081944&lang=es>.

-ILLA, Mar Crisol. Sant Adrià de de Besòs desaparegut. Barcelona: Enfados. 2019

- Improving with age? How city design is adapting to older populations. En: The Guardian [En línea]. Londres. [Consulta: 28 de mayo 2022]. <https://www.theguardian.com/cities/2016/apr/25/improving-with-age-how-city-design-is-adapting-to-older-populations>

-La renovación del paseo de la Rambleta iniciará en el verano. [En línea]. Barcelona: Ajuntament de Sant Adrià de Besòs. [Consulta: 28 de mayo 2022]. Disponible en: <https://www.sant-adria.cat/sant-adria-per-temes/alcaldia/noticies/la-renovacio-del-passeig-de-la-rambleta-comencara-abans-de-l2019estiu>

-L'origen de Sant Adrià, En La Ciutat [En línea]. Barcelona: Ajuntament de Sant Adrià de Besòs. [Consulta: 2 de abril 2022]. Disponible en: <http://www.sant-adria.net/la-ciutat/la-nostra-historia/lorigen-de-sant-adria>

- LOUKAITOU-SIDERIS, Anastasia. BROZEN, Madeleine. LEVY-STORMS, Lené Placemaking for an Aging Population: Guidelines for Senior-Friendly Parks. Los Angeles: UCLA Luskin Center for Innovation. 2014.

- LOUKAITOU-SIDERIS, Anastasia. Smart park: a toolkit. Los Angeles: UCLA Luskin Center for Innovation. 2016.

Bibliografía

- Making smart cities En: National recreation and park association. [Consulta: 15 de junio 2022]. Disponible en: <https://www.nrpa.org/parks-recreation-magazine/2016/may/making-smart-parks/>
- MIRALLES-GUASCH, Carmen. Ciudad y transporte. El binomio imperfecto. Barcelona: Ariel Geografía. 2002
- MONTANER, Josep Maria. Barcelona 1979/2004 : del desarrollo a la ciudad de calidad. Barcelona: Ajuntament de Barcelona . Dirección de Servicios Editoriales, 1999. ISBN 8476099096.
- NARVÁEZ-MONTOYA, O.L. Envejecimiento demográfico y equipamiento urbano. El caso de la ciudad de Aguascalientes. Universidad Autónoma de Aguascalientes. 2011. p.17
- Never too old to play: En: The Guardian.[Consulta: 28 de mayo 2022]. Disponible en: <https://www.theguardian.com/cities/gallery/2016/apr/29/playgrounds-elderly-seniors-in-pictures>
- Parques biosaludables. En: Comunidad de Madrid. .[Consulta: 22 de junio 2022]. Disponible en: <https://www.comunidad.madrid/servicios/municipios/parques-biosaludables>
- RANGEL, M. Los cien del espacio público para la vida sociocultural urbana. Venezuela: Universidad de los Andes. 2002
- RIERA VIADER, Sebastián. Sant Adrià. 12 anys de democràcia municipal. Barcelona: Ajuntament de Sant Adrià de Besòs, 1991. p.8-15
- ROWLES, G.D. Prisoners of space? Exploring the geographical experience of older people. Boulder. CO:Westview Press. 1978
- TERÁN, Fernando de a Oriol BOHIGAS. El Pasado activo: del uso interesado de la historia para el entendimiento y la construcción de la ciudad. Madrid: Akal, 2009. ISBN 9788446029656.
- The Smart Cities Toolkit for SMART Urban Parks. En: Meeting on the minds.[Consulta: 20 de junio 2022]. Disponible en: <https://meetingoftheminds.org/smart-cities-toolkit-smart-urban-parks-25128>
- TORRA I XICOY, Ramon M. Espais metropolitans 2005/2008 : projectes i obres de la Mancomunitat de Municipis Àrea Metropolitana de Barcelona. Barcelona: Àrea Metropolitana de Barcelona,Mancomunitat de Municipis, 2010. ISBN 9788487881053.
- What is Design for All? En Design for All [En línea]. Barcelona: DESIGN FOR ALL. [Consulta: 5 de abril 2022]. Disponible en:<http://designforall.org/design.php>>.
- What Do Seniors Need in Parks? En: Smart cities Dive [En línea]. AMERICAN SOCIETY OF LANDSCAPE ARCHITECTS. [Consulta: 20 de junio 2022]. Disponible en: <https://www.smartcitiesdive.com/ex/sustainablecitiescollective/what-do-seniors-need-parks/1070996/>

GRACIAS.