

Co-disseny i co-fabricació de solucions de millora de la qualitat de vida a les comunitats del Raval

Grup de Recerca REARQ – UPC en Rehabilitació i Restauració Arquitectònica

Pere Joan Ravetllat (Dr. Arquitecte)

Sara Vima Grau (doctorant Arquitecta)

Còssima Cornadó (Dra. Arquitecta)

Marta Domènech (Dra. Arquitecta)

Gonzalo Piasek (doctorant Sociòleg)

Isaac Colin (estudiant d'Arquitectura)

Albert Comas (estudiant d'Arquitectura)

Associació Oasiurbà

Transformació social des de l'habitatge

Victoria Tous (Arquitecta)

Júlia Brull (Arquitecta)

Helena López (Psicòloga social)

Grup de Recerca GICITED – UPC

Interdisciplinar de Ciència i Tecnologia de l'Edificació

Montserrat Bosch (Dra. Arquitecta Tècnica)

Joan Ramon Rosell (Dr. Arquitecte Tècnic)

Almudena Pérez (Arquitecta Tècnica)

CO- HAB RAVAL



Objectius

ÀREA D'HABITATGE I BARRI

Articular una metodologia de rehabilitació 'bottom-up' partint de les necessitats i capacitats de la població resident per a millorar les condicions del seu espai habitable i comunitari en col·laboració amb el teixit associatiu i productiu local i la recerca universitària especialitzada, des d'una aproximació transversal i interdisciplinària.

METODOLOGIA 6 eixos de treball



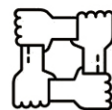
1 - Habitabilitat i
Salubritat



2 - Seguretat



3 - Resiliència



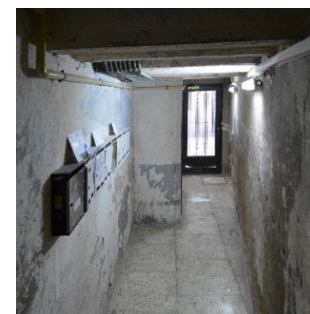
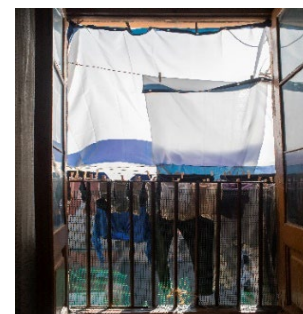
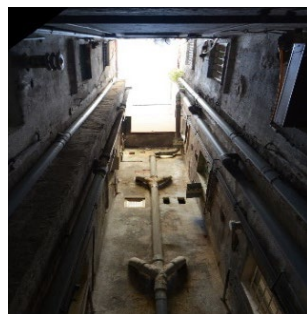
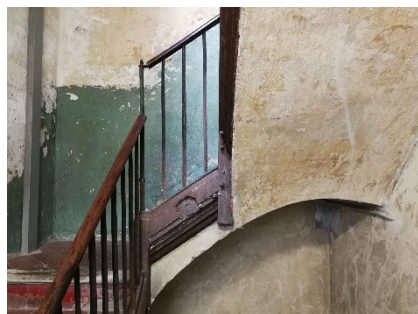
4 - Inclusió



5 - Sostenibilitat



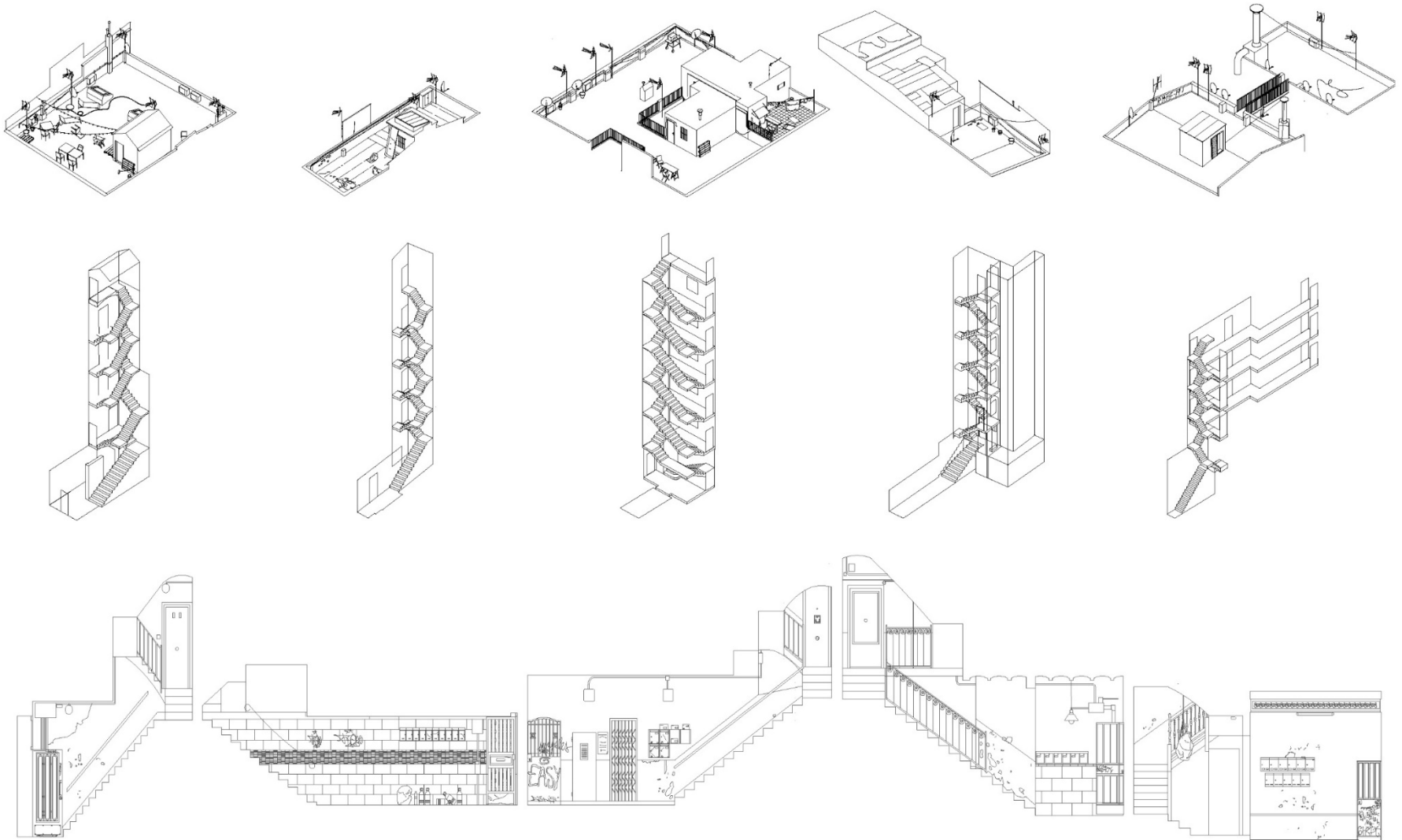
6 - Cures i Salut



Metodologia

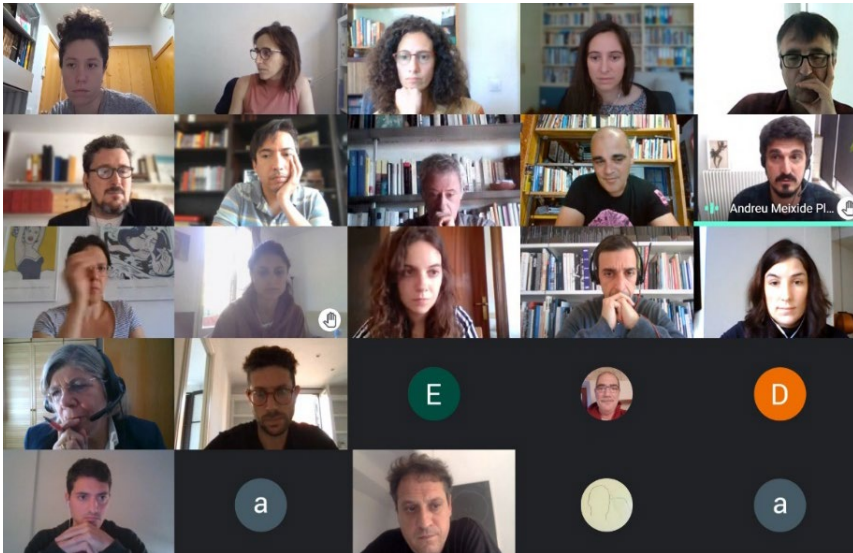
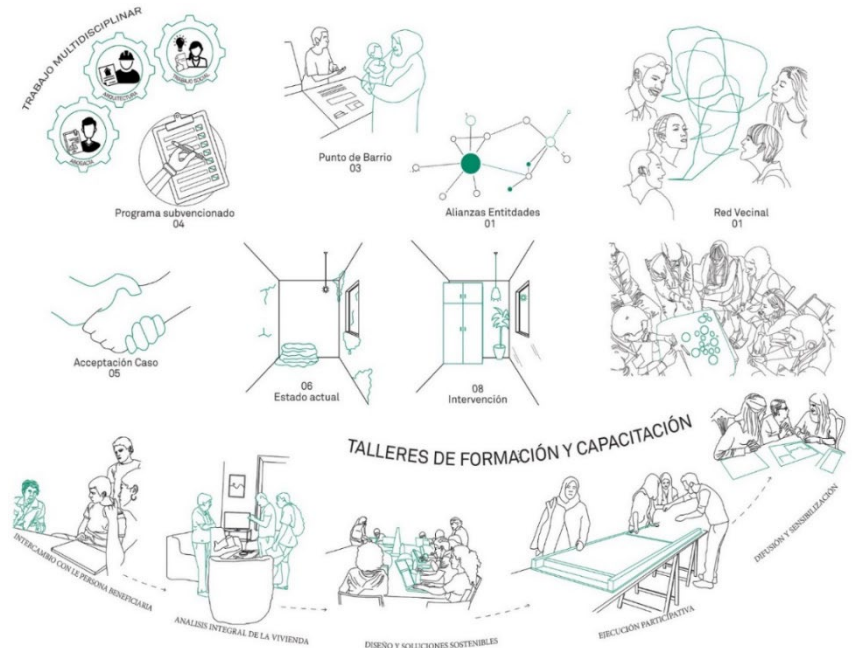
6 espais

Vestíbul + Escala + Coberta + Patis + Habitatge + Balcó



Fase 1

Acompanyament i Participació



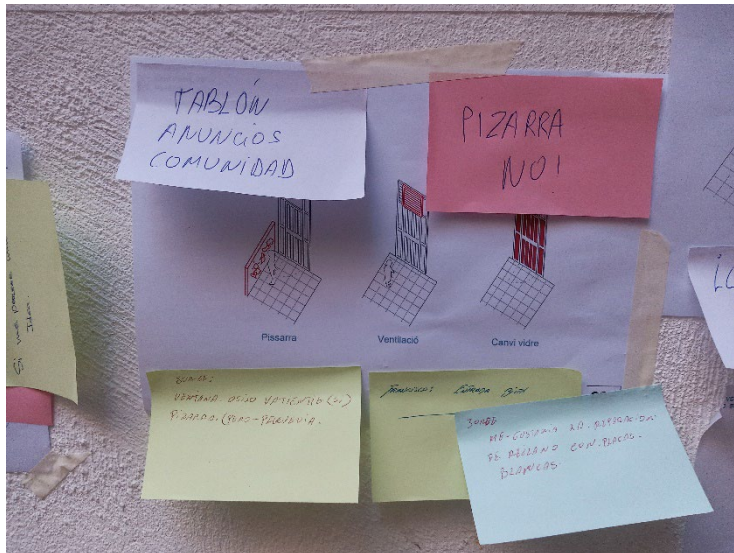
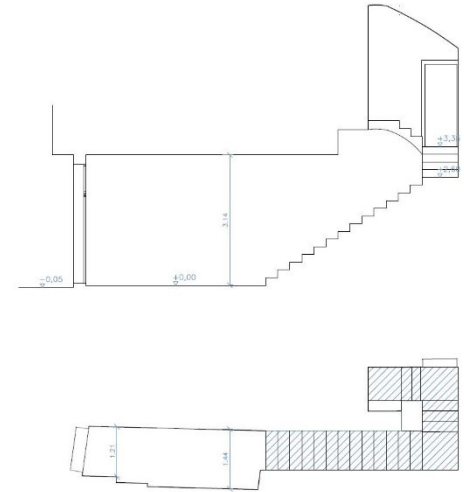
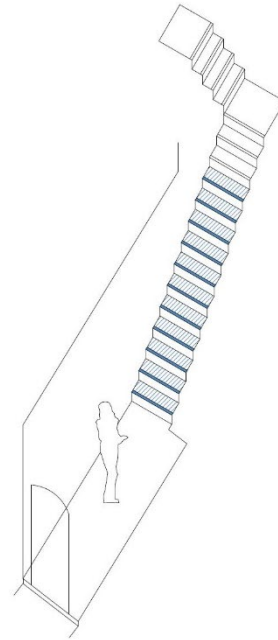


Fase 2

Co-disseneny



Catàleg de micro-projectes





Fase 3

Co-fabricació



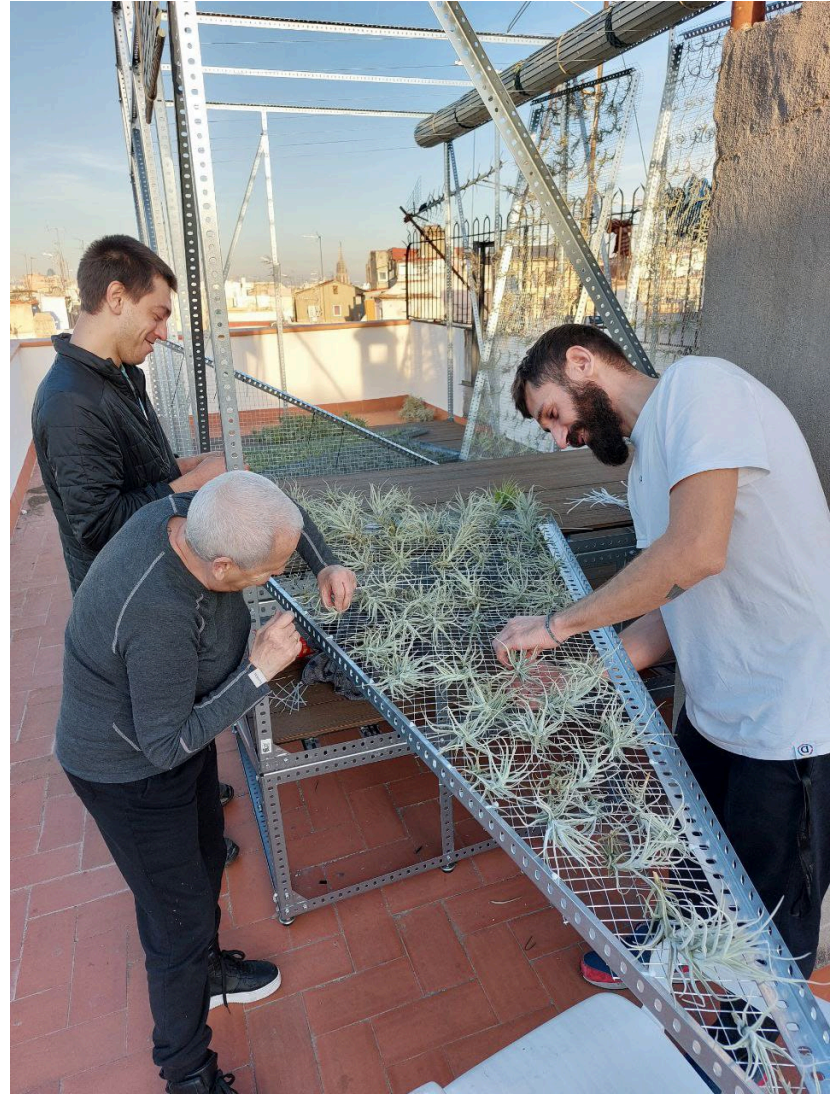
Setembre

Desembre

Solucions low-tech, sense llicència urbanística ni acord propietat, construcció en sec, reciclables i replicables, de baix cost i fabricació senzilla.

Nivell de maduresa tecnològica superior al TRL7: prototips aplicats en casos reals d'habitatges i espais comuns en comunitats del barri del Raval.





Fase 3 Co-fabricació

Participació d'empreses i industrials locals i de proximitat

miugs

Solucions constructives
i serveis, S.L.
www.miugs.com

c. Santa Elena 8 - bxs 2 ona - Barcelona 08001
Telf: 666 424 351 - 654 044 459
info@miugs.com



www.persiana-barcelona.com
PERSIANA BARCELONA SCP
Edificis Trade (Torre Sud)
Gran Via de Carles III 84 8è 1a
08028 BARCELONA

MUCHAFIBRA

muchafibra assoc.
C/carretes 13 bajos
08001 Barcelona
CIF:G 64097835
93 56 65157
muchafibra@gmail.com



Carrer de l'Est, 17 Bajos 3º - 08001 Barcelona
Teléfono: 699 087 659
Correo: claudiometalbermann@gmail.com
B-631 27 591

SUELOS Y TARIMAS PANDIRO S.L.

CALLE PILAR LORENGAR Nº 16
29004- MALAGA
MALAGA
ESB56535858
TEL. 677 08 91 97
E-mail info@pandiro.es



PANDIRO S.L.
SUELOS Y TARIMAS



Asociación de Mujeres Carpinteras
c/r Moscou 36, 4-1
Barcelona 08005
C.I.F. G42883306
Tel 623 182 011
asoc.carpinteras@gmail.com

OSCAR LLOVERA

660 53 98 30



www.serralleriatotferro.es
C/ Monec, 21
08003 BARCELONA

SERRALLERIA TOT FERRO S.L.

- Estructures metàl·liques
- Treballs amb forja
- Automatismes
- Fusteria d'alumini
- Serralleria artística de tota mena

serralleria@totferro.com
Tel./Fax 933 190 877



Reformes i Rehabilitacions I.Recio.

Tlf 606102387

NIF: 53074692F

C/Mare de Deu del Carme 31 Bajos. (Sant Adria de Besos)



Pinturas Gata, S.C.P.

AV. Pedra del diable, 28-B
08150 Parets del Vallès (BCN)
Tel: 935 615 299 Fax:
CIF/NIF: J66369992

e-mail: comercial@pinturasgata.com
www.pinturasgata.com

Prototip 1

Escales, Finca C/ Sant Ramon



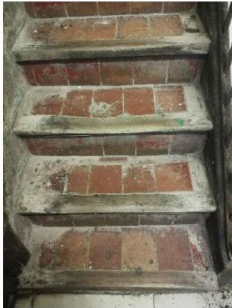
Porta d'accés
St Ramón 2



Ull d'escala St Ramón 2



Primer tram escala
Graonat de marbre



Escala marmerlan de
fusta i peça ceràmica



Barana de forja
sense passamà



Marmerlan de fusta
secció central gastada

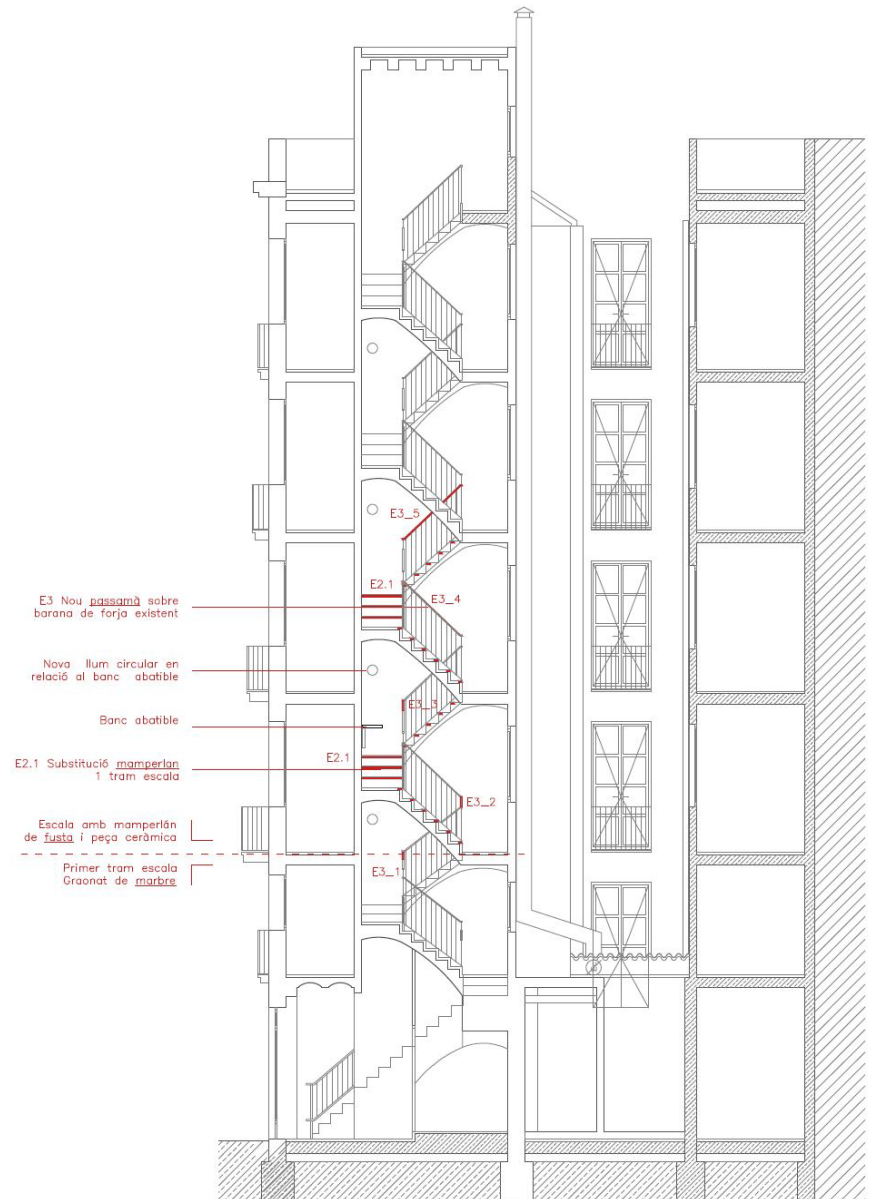
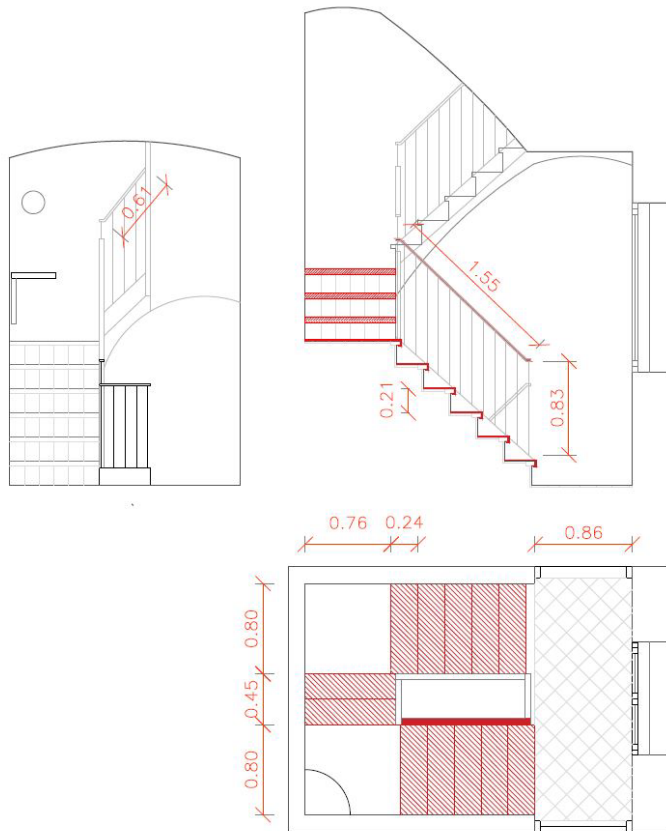


ST RAMÓN 2

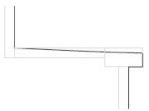
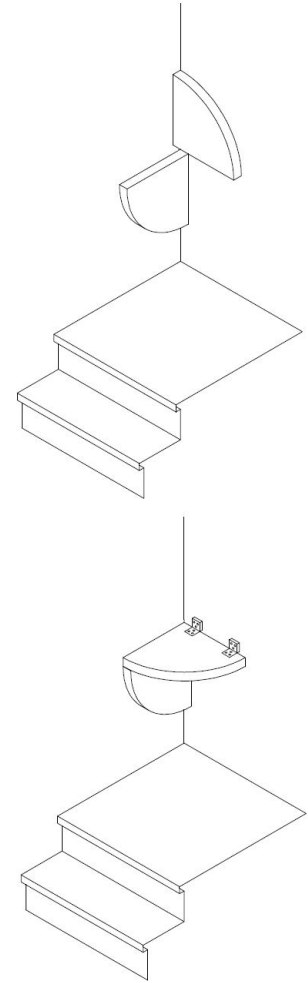
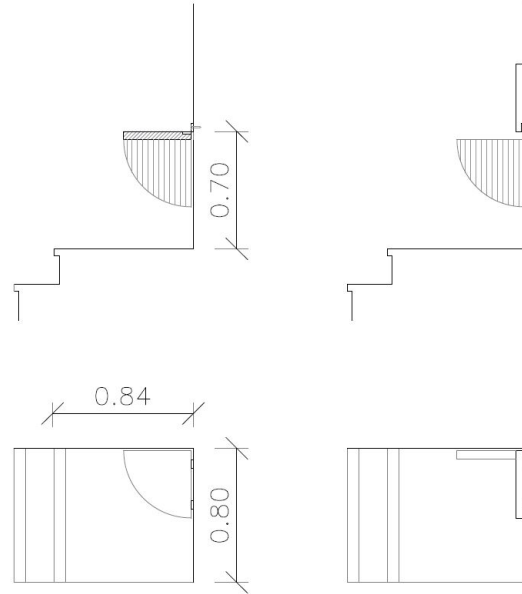
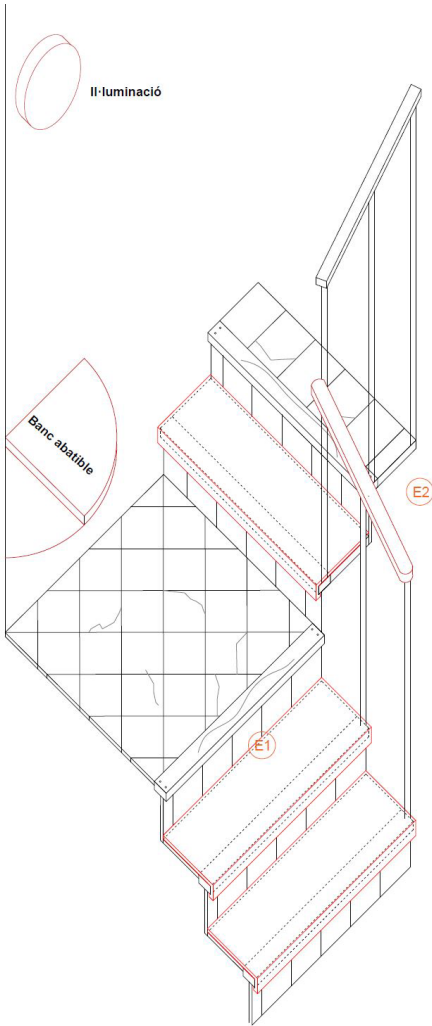
08001, Raval, Barcelona

PROPOSTA

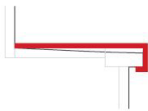
Millorar l'accessibilitat a l'escala a través de la substitució dels maperlans desgastats, amb pèrdua de forma, lliscants i alguns deshaderits. Així com complementat amb la senyalètica d'emergència al llarg del recorregut.



ST RAMÓN 2
08001, Raval, Barcelona



Estat Actual
Desgastat, perdut forma, lliscants i deshaderits



Proposta
Manperlan recobert per recuperar la horizontalitat de la superfície, antilliscant.



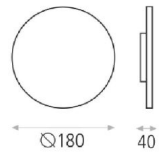
Bandes antilliscants



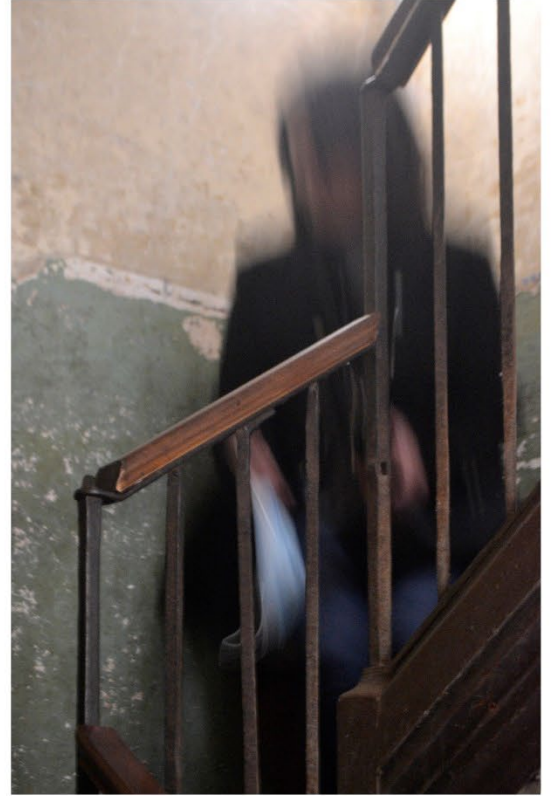
Contraxapat de bedoll (Abedul)



**LED 1x8W 3000K
640lm**









Prototip 2

Coberta, Finca C/ Carretes



CARRETES 1

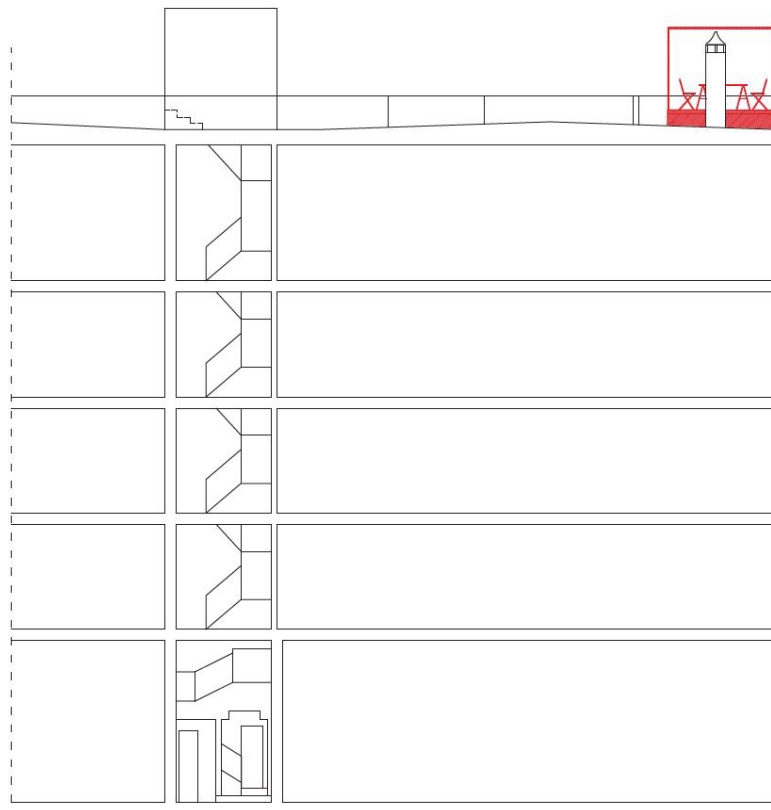
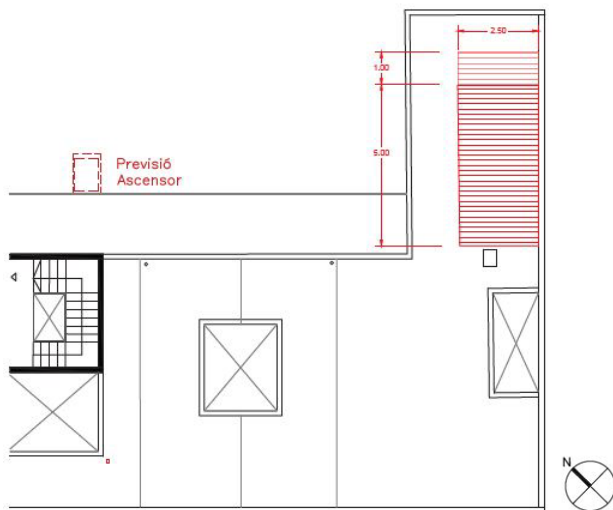
08001, Raval, Barcelona

MILLORA DE L'ÚS

C1 - Tarima oferir superfície horitzontal per a dur a terme activitats amb comoditat.

- Pèrgola per a crear espai d'ombra.
- Emmagatzematge/Banc, per a ordenar mobiliari i altres elements d'us esporàdic a coberta.

C2 - Plaques solars per a il·luminació de cobertes i zones comunes



C1_Pèrgola
Millora de l'ús,
Tarima, pèrgola,
espai d'ombra

C2_Plaques solars per
a il·luminació de
coberta i zones
comunes

CARRETES 1

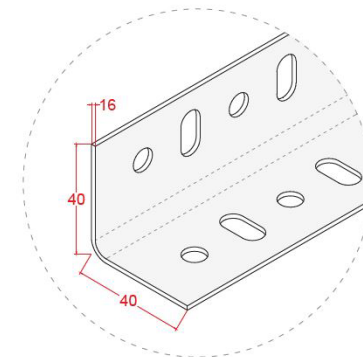
08001, Raval, Barcelona

MILLORA DE L'ÚS

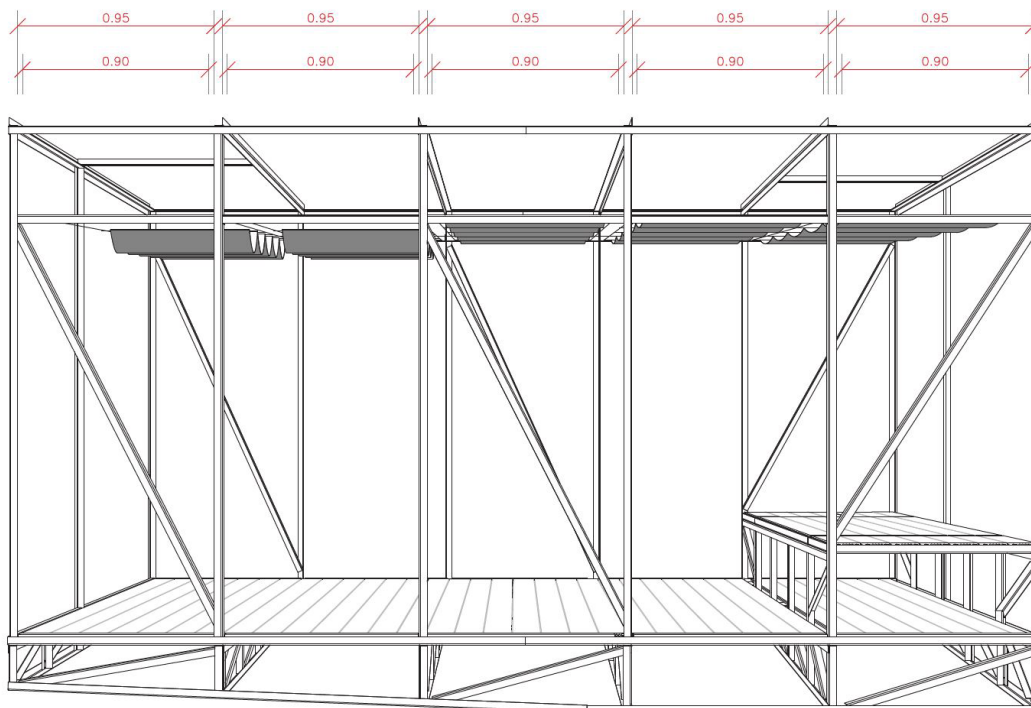
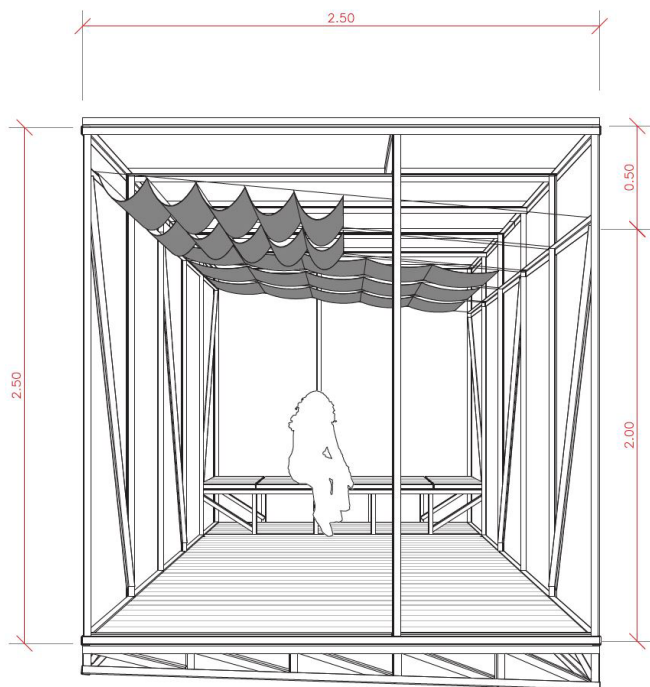
C1 - Tarima oferir superfície horitzontal per a dur a terme activitats amb comoditat.

- Pèrgola per a crear espai d'ombra.
- Emmagatzematge/Banc, per a ordenar mobiliari i altres elements d'us esporàdic a coberta.

C2 - Plaques solars per a il·luminació de cobertes i zones comunes

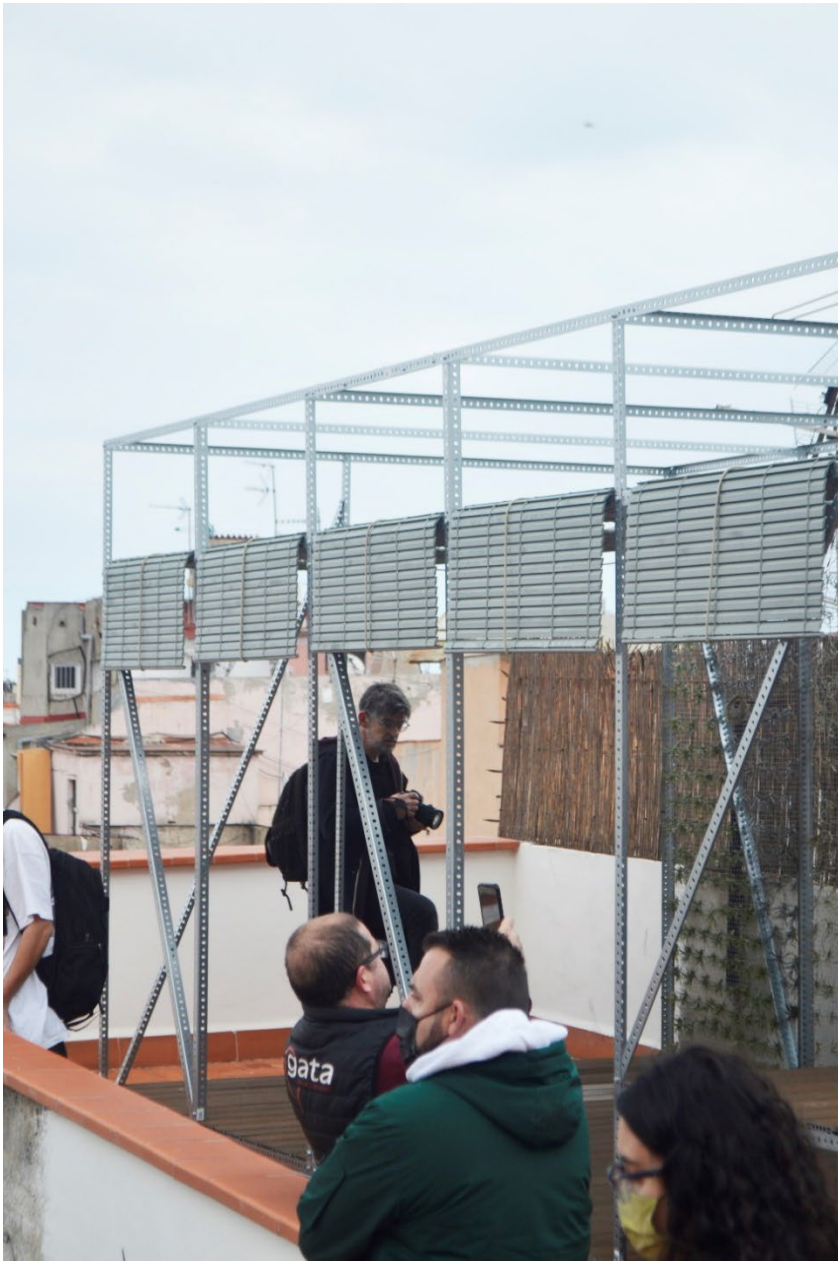


PERFIS ANGULARS RANURATS
GALVANITZATS











Moltes gràcies!



REARQ

Grup de Recerca

<https://rearq.upc.edu/ca>

grup.rearq@upc.edu



Grup de Recerca

Gicited

<https://gicited.upc.edu/ca>



Associació

Oasiurbà

Transformació social des de
l'habitatge

<https://oasiurba.org/>

info@oasiurba.org



Ajuntament de
BCN

bithabitat



UNIVERSITAT POLITÈCNICA DE CATALUNYA
BARCELONATECH

Centre de Cooperació per al Desenvolupament

Projecte finançat per la Fundació BIT HABITAT i co-finançat pel CCD-UPC