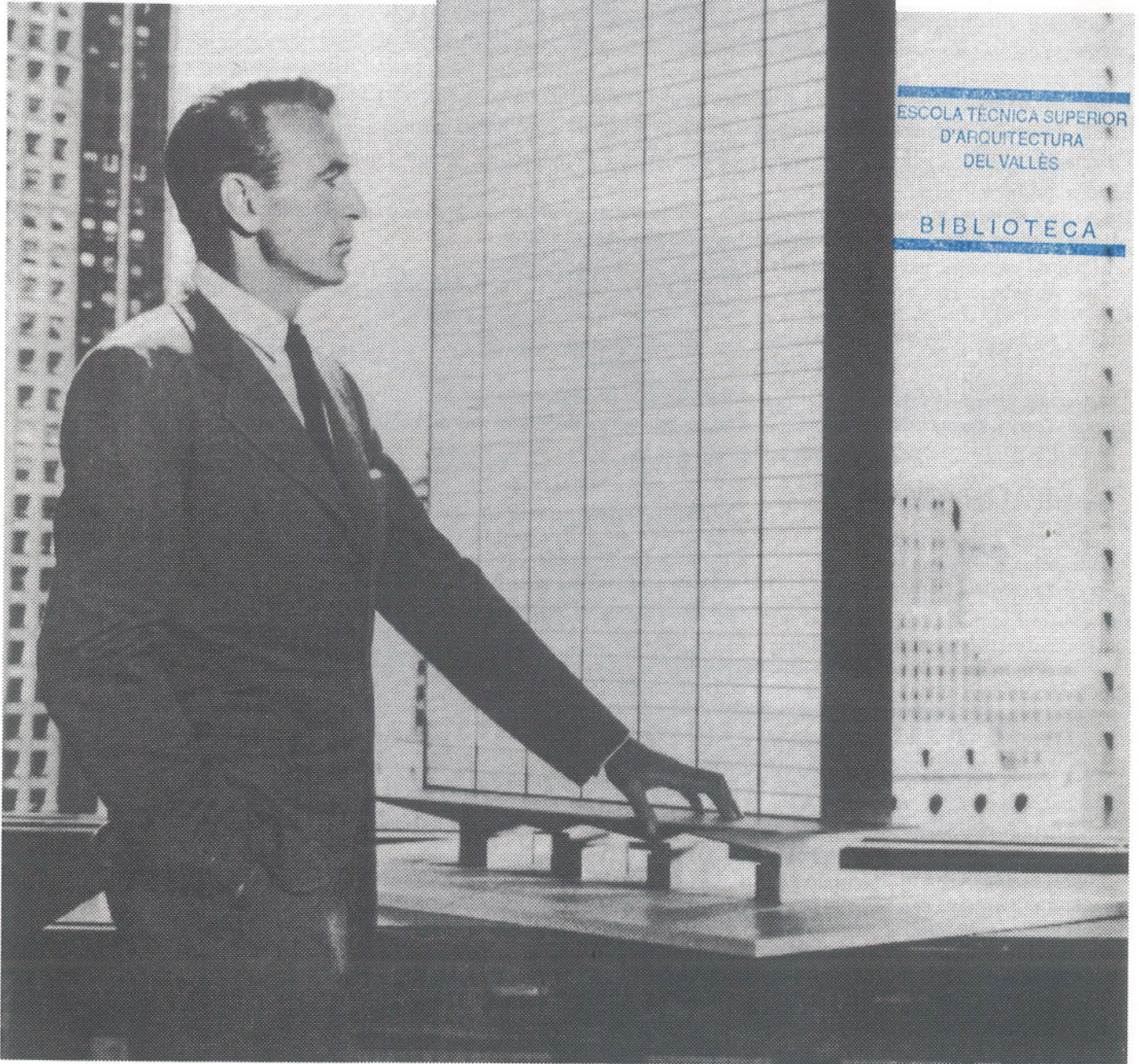


# LA NOSTRA

Març 1994

INFORM

Número 3 50 Ptes.



## HAMBURG



*entrepans  
música  
cafeteria  
aperitius*

**Rbla. Ribatallada**

***el nostre punt de trobada***

## L'ESPORT

KUBERT I CARLES NAVARRO

Descompte del 15% als  
estudiants de l'ETSAV

Reparació d'esquis per  
només 2.700 pts.

**Alfons Sala, 7  
Sant Cugat del Vallès**



# Cicle de CINEMA I ARQUITECTURA

Dimarts a les 12:30 h.  
sala d'actes de l'Escola Tècnica Superior d'Arquitectura del Vallès

La revista "LA NOSTRA", vol promoure un cicle de cinema i arquitectura a l'ETSAV, un art que està estretament vinculat amb el món de l'arquitectura. Els dimarts a les 12:30 hores, a l'espai horari destinat a activitats culturals, es projectaran a la sala d'actes de l'Escola, pel·lícules de cinema relacionades amb l'arquitectura; sempre i quan no hi hagi cap impediment per part de l'equip de direcció.

Encara no podem determinar exactament les dates de projecció, però sí us podem avançar la llista de les pel·lícules que tenim intenció d'incloure dins d'aquest cicle de cinema i arquitectura.

## RELACIO DE PELICULES

### -CIUTAT FUTURA

Metrópolis. Fritz Jany (1926)  
Brazil. Terry Gilliam (1984)  
Blade Runner. Ridley Scott (1982)

### -CIUTAT PERIFERIA

Rumble Fish. Coppola (1983)  
Dodeskaden. Kurrosawa (1970)  
Servie Noive. Alain Corneau 1979

### -CIUTAT SUBTERRANEA

Subway. Luc Besson (1985)  
El amigo americano. Wim Wenders (1977)

### -VARIS

El hombre de la camara. Dzign Vertou (1926)  
El manantial. King Vidov (1949)  
El cielo sobre Berlin. Wim Wenders  
Ciudadano Kane. Orson Wells

El vientre del arquitecto. Peter Greenaway  
El contrato del dibujante. Peter Greenaway  
Drawing by Numbers. Peter Greenaway

### -ACTUALS

Akira (còmic)  
Qué he hecho yo para merecer esto.  
Baraca  
Solaris. Tarkoski  
Mi tío

## CURSOS DEL CENTRE DE CÀLCUL MARÇ-ABRIL-MAIG-94

### SISTEMA OPERATIU (MS-DOS 6.02) :

Grup A: Matí	14,15 i 16 Març	Horari de 9 a 13h.
Grup B: Tarda	14,15 i 16 Març	Horari de 16 a 20h.

### WORDPERFECT:

Grup A: Matí	11,13,15 Abril	Horari de 9 a 13h.
--------------	----------------	--------------------

### AUTOCAD V.12:

#### NIVELL 1:

Grup A: Matí	18,21,23,25 Març,6 Abril	Horari de 9 a 13h.
Grup B: Tarda	17,22,24 Març,5,7 Abril	Horari de 16 a 20h.
Grup C: Tarda	18,21,23,25 Març,6 Abril	Horari de 16 a 20h.

#### NIVELL 2:

Grup A: Matí	12,14,19,21,26 Abril	Horari de 9 a 13h.
Grup B: Tarda	8,11,13,15,18 Abril	Horari de 16 a 20h.
Grup C: Tarda	12,14,19,21,26 Abril	Horari de 16 a 20h.

#### NIVELL 3:

Grup A: Tarda	25,27,29 Abril,2,4 Maig	Horari de 16 a 20h.
---------------	-------------------------	---------------------

(MATRICULACIONS AL PUNT D'INFORMACIÓ)

# L'Escola d'Arquitectura del Vallès col·labora en el projecte de la Ciutat de l'Home a Eivissa

JOSEP PLA ROS

Al 1974 va ésser presentat al CLUB DE ROMA per l'enginyer Adriano Triboli un projecte utòpic, que podia solucionar els problemes de contaminació, sobre població, industrialització, sobreproducció, ecològics, etc. Han passat 20 anys des de la seva presentació fins avui, i l'

## FICIENT PER A UNA ENERGIA QUE ES PRODUUEIX I ES RENOVA.

Aquest projecte pretén afrontar la planificació des del seu triple aspecte: Científic, Econòmic i Cultural.

Els interessos humans donaran pas a tecnologies de l'any 2000 on l'energia solar, bioenginyeria, microelectrònica, agronomia, etc., units a l'art i l'esport crearan vida en un ambient de dimensió

CENTRE ARTESANAL  
CENTRE DE SERVEIS DE PRODUCCIÓ  
ENERGÈTICA  
TRACTAMENT DE RESIDUS BIOLÒGICS  
RECICLABLES

Tot el desenvolupament industrial estarà basat en les pròpies tecnologies mitjançant experts en les matèries que aportaran les seves pròpies experiències.

El projecte donarà 412 llocs de treball, entre els quals hi haurà operaris, industrials, sociòlegs, geòlegs, arquitectes, arquitectes tècnics, químics, enginyers, informàtics, economistes, advocats, etc..

L'empresa IBESA a partir dels seus projectes d'enginyeria energètica i mediambiental és la que ha desenvolupat un sistema constructiu totalment nou que va més enllà del concepte habitual d'arquitectura bioclimàtica: **aprofita i perfecciona el que és natural.**

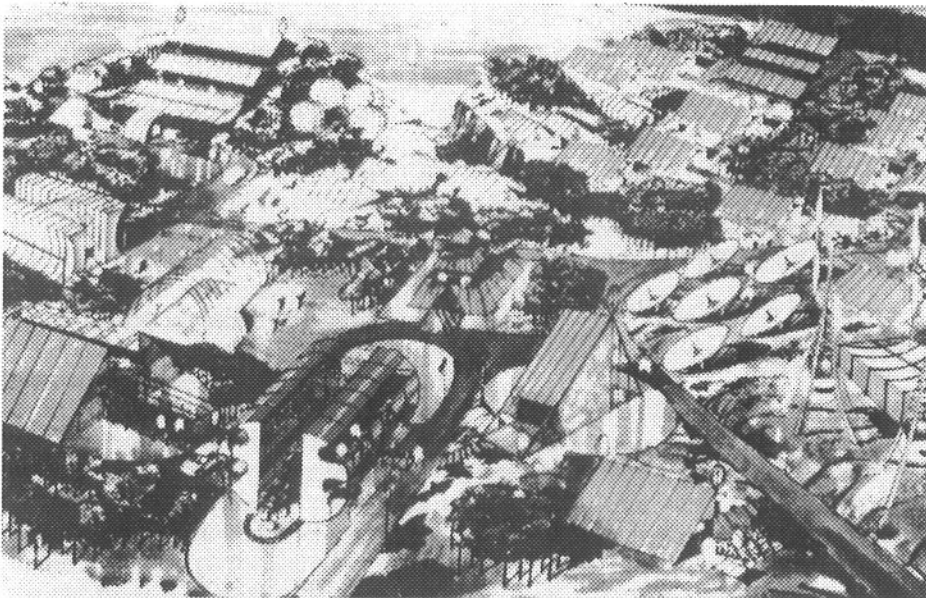
Parteix de la geometria i de l'aprofitament natural de les diferents radiacions solars. Per un costat capta la radiació directa i per altre la difosa, aconseguint l'equilibri ecològic-econòmic, del conjunt dels sistemes, des del punt de vista exclusivament urbà, fins i tot els del gegantí organisme planetari que constitueix la màquina tèrmica de la Terra.

El plantejament tecnològic ve fonamentat en dos sistemes constructius innovadors:

- **Steel Brick.- Elements metàl·lics (totxana metàl·lica) que units mitjançant juntes metàl·liques tanquen els paraments verticals i horitzontals. Un cop conformada l'estructura d'acer es tanca amb panells aïllants, obtenint al seu interior una cambra d'aire per on es canalitza, actuant com radiadors per calefacció o aire acondicionat segons convingui en les determinades èpoques de l'any.**

- **Escut Tèrmic.- És un sistema**

*Continua a la pàgina següent...*



Administració Balear, més concretament l'Ajuntament de Sant Josep (Eivissa), ha donat llum verda al projecte.

El projecte de la Ciutat de l'Home està basat en la fórmula de treball com a art de viure: **"UNIR L'ESPERANÇA ECONÒMICA BASADA EN LA CIÈNCIA, LES INVESTIGACIONS I EL SEU DESENVOLUPAMENT COM A PROGRÉS SOCIAL"**.

El Projecte Eivissa 2000 (Sant Josep), com així es denomina, preveu una sèrie de tecnologies basades en l'Ecologia estable, cicle Agro-Industrial juntament amb Turisme-Salut. La ciutat serà AUTOSU-

humana.

La CIUTAT DE L'HOMME estarà composta pels següents edificis:

ACUICULTURA  
SILVICULTURA  
BIOFARM  
TALLER DE MUNTATGE DE COTXES  
ELÈCTRICS  
CENTRE DE SERVEIS DE TRANSPORT DE VEHICLES ELÈCTRICS  
CLÍNICA GERIÀTRICA  
CLÍNiques MÈDIQUES  
RESIDENCIAL  
CENTRE CLUB ESPORTIU  
CENTRE NÀUTIC DE VELA  
MUSEU HISTÒRIC DE LES SALINES  
CENTRE JUVENIL

**. ESPECIALISTES EN VEGETACIÓ I EN RECUPERACIÓ D'ESPÀIS DEGRADATS.**

**. PROJECCIÓ I CONSTRUCCIÓ DE JARDINS.**

**. INSTAL·LACIONS DE REG.**

**. TRACTAMENTS FITOSANITARIS.**

**. MANTENIMENTS I NETEGES.**



**VALLESCLEAN, S.L.**

JARDINERIA, NETEJA  
I SANEJAMENT

Avgda. Verge de Montserrat, 19 Baixos  
Tel. (93) 718 18 87 - Fax (93) 718 92 42  
08210 BARBERÀ DEL VALLÈS (Barcelona)

ve de la pàgina anterior...

de regulació tèrmica situat a la pell de l'edifici, format per panells de material plàstic translúcid (policarbonat), on, a l'interior hi circula líquid selectiu. L'energia calorífica que capta el fluid s'acumula en un departament que, generalment, es troba situat en una fossa, on hi ha un dipòsit de sals eutèctiques.

Tot el control està regulat per un ordinador central, encara que també es pot regular manualment.

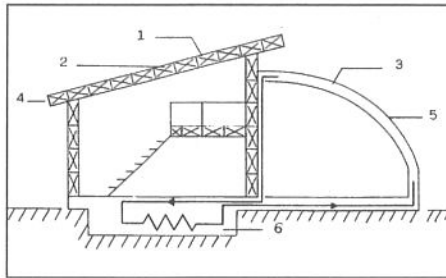
Ambdós sistemes bioclimàtics combinats aprofiten els efectes beneficiosos del clima amb objecte de mantenir unes condicions de confort tèrmic, reduint al mínim la utilització de sistemes auxiliars de climatització en l'interior de l'edifici.

Tanmateix les vivendes disposen d'elements fotovoltaics innovadors que produeixen l'energia suficient per a l'enllumenat de la vivenda.

Mitjançant un conveni de col·laboració entre la Universitat Politècnica de Catalunya (Escola Tècnica Superior d'Arquitectura del Vallès-Sant Cugat del Vallès), el Departament d'Indústria i Energia de la Generalitat de Catalunya i l'empresa IBESA, es va realitzar al cam-

pus universitari (any 1.991), una vivenda solar prototip.

A l'actualitat s'estan realitzant cinc vivendes en Sant Josep (Eivissa) i existeix un projecte de Piscina i Poliesportiu Municipal que molt aviat es convertirà en realitat, al mateix municipi de Sant Josep. Aquests projectes serviran per a reforçar, encara més, la tecnologia innovadora de tot el sistema bioclimàtic que s'utilitzarà per a la futura construcció de LA CIUTAT DE L'HOME.



1. circulació d'aire
2. estructura (Steel-brick)
3. circulació d'aire i líquid
4. entrada d'aire
5. escut tèrmic
6. tanc d'acumulació tèrmica

Per a la construcció de LA CIUTAT DE L'HOME, col·laboraran les Universitats de:  
Escola Tècnica Superior

d'Arquitectura del Vallès (Sant Cugat del Vallès), Biologia Vegetal (Múrcia), Facultat de Biologia Animal (Barcelona), Facultat de Biologia Genètica (Pisa-Itàlia), Facultat de Microbiologia (Madrid), Facultat d'Òptica (Alacant).

Segons el Dr. Arquitecte Alfonso Fernández Castro la superfície destinada al desenvolupament de CIUTAT DE L'HOME serà de 200.000 m<sup>2</sup> a la zona de Can Fita prop d'uns estanys protegits (175.000 m<sup>2</sup>), esperant ésser recuperats per a aquesta finalitat.

Es preveu una inversió de 6.000 milions.

La financiació està recolzada pels programes d'ajut següents:

- Ajuntament de Sant Josep.
- Pla Termi de la C.E.E. (40 % a fons perdut)
- Pla Joul (60 % a fons perdut)
- Fons de Cohesió (infraestructura)
- Feder
- Pitme
- Pyme
- Inem
- Cedeti
- Ministeri d'Indústria per a l'Estalvi Energètic
- Plans Nacionals d'Ajut Econòmic.
- Inversió Privada, Sponsors. ■



# COPIMATGE

- Fotocòpies color
- Plànols
- Ampliacions i Reduccions de Plànols
- Plànols en qualsevol suport, Canson, Cartolina, etc...
- Fotocòpies color a partir de Diapositives i Negatius
- Enquadernacions .Tèrmiques
  - . Canonet
  - . Rígid
- Acetat retroprojectió en color o blanc i negre
- Plastificacions

Rambla del Cellar, 95  
08190 Sant Cugat del Vallès  
Tel. 589 23 68 - Fax 589 15 26

DESCOMPTA DEL 15%  
PELS ESTUDIANTS DE  
L'ESCOLA TÈCNICA  
SUPERIOR D'ARQUITECTURA  
DEL VALLÈS.



# IAESTE o una altra manera de fer turisme

GEMMA TORRAS  
DELEGADA IAESTE

Se'm va acudir la idea d'aquest article quan vaig descobrir que l'apartat que la guia d'aquest any dedica a IAESTE només inclou informació sobre ERASMUS. Quedi clar: IAESTE no és ERASMUS. Com a delegada d'aquest any, m'agradaria fer desaparèixer la desconeixença existent del tema per part dels alumnes, dels professors i de l'escola.

## Què és IAESTE?

The International Association for the Exchange of Students for Technical Experience. Tal com el seu nom indica, IAESTE és una organització portada per estudiants que promou l'intercanvi d'ofertes de feina amb altres països. L'estudiant només s'ha de pagar el desplaçament ja que l'empresa on es treballa ha de cobrir les despeses d'allotjament i manutenció. Segons el país on es vagi, l'intercanvi serà més professional o més turístic: un país europeu, escandinau o nord-americà garanteix més qualitat de treball que altres països, però tots asseguren una manera diferent de conèixer altra gent i altres cultures.

## Funcionament anual.

-Octubre: Les persones interessades comencen a buscar ofertes de treball de qualsevol especialitat tècnica en empreses d'aquí per estudiants estrangers.

-Desembre: S'envien a la delegació nacional d'IAESTE de Madrid els contractes complimentats de les empreses trobades.

-Gener: Aquestes places de treball, juntament amb les que aporten la resta de centres universitaris d'Espanya, s'intercanvien pel mateix número d'ofertes a l'estranger en una conferència internacional on es troben les delegacions dels 53 països adscrits a IAESTE.

-Febrer: Les beques que Espanya ha aconseguit en el seu conjunt, es reparteixen entre els diferents centres a través d'una subhasta en la qual comença a triar el qui ha aportat beques de millor qualitat (millor remuneració, més durada, feina més qualificada...).

Així, un centre com el nostre que ha aportat 6 empreses, rep 6 beques per a 6

estudiants d'aquí que podran marxar a treballar a fora. El currículum acadèmic, l'aportació d'empreses noves, la col·laboració amb tasques d'IAESTE determinen quins estudiants optaran a les beques.

-Març: Els estudiants que marxen envien les seves dades i currículums a les empreses estrangeres per tal que aquestes els acceptin o no. Si els estudiants compleixen els requeriments (anglès, CAD, experiència prèvia,...), normalment sempre són acceptats i poden marxar dins del període que l'empresa hagi ofertat.

-Estiu: Les beques són disfrutades normalment durant el període d'estiu. Però és també en aquesta època quan els estudiants estrangers venen aquí a treballar. S'estableix un o més delegats d'estiu per cada escola que s'encarregaran de buscarlos-i allotjament, preparar excursions, sopars, etc.

## Finançament i legislació de IAESTE.

Tota la burocràcia que comporta els intercanvis suposa un cost per a l'organització que fa que cada beca valgui una quantitat que varia segons els anys. L'escola ens paga una quota base de 20.000 pts per pertànyer a IAESTE però el cost parcial de cada beca ha de ser finançat pels alumnes interessats a base de números, festes o de la pròpia butxaca.

IAESTE ha creat tota una legislació a mida que han anat apareixent diferents problemàtiques. Per exemple, en casos d'incompliment de contractes per part d'estudiants o empreses, IAESTE penalitza als mateixos alumnes o als centres universitaris amb la supressió d'una beca l'any següent per tal que els alumnes s'esforcin a buscar empreses fiables.

## Algunes experiències reals.

-Praga (República Txeca), estiu 93: La Meritxell Fontclara va estar treballant en una empresa estatal dedicada a la restauració i rehabilitació d'edificis històrics de Praga. Mentre delineava amb el seu company egipci d'IAESTE va tenir l'oportunitat de conèixer l'arquitectura i les tècniques pròpies del país en un ambient de treball molt agradable.

-Sao Paulo (Brasil), estiu 91: En Joan Enric Ejarque va estar treballant a una important estudi d'Arquitectura, i no com un estudiant, sinó com arquitecte amb les mateixes responsabilitats i condicions

econòmiques que la resta dels arquitectes de la empresa. Va tenir l'oportunitat de fer turisme i conèixer tots els racons de Brasil. Les condicions de la feina i el meravellós tracta que va rebre, van estar a punt de fer que es quedés per temps indefinit; sense oblidar les "garotas brasileiras".

-Buenos Aires (Argentina), estiu 92: En Joan Carles Fuster va estar treballant durant dos mesos en una empresa nacional d'Arquitectura, cal destacar de la seva experiència, la qualitat de la feina i el bon tracta que va rebre dels argentins.

-Malta (Malta), estiu 91: L'Alex Gasca va estar treballant al Departament d'Urbanisme del Govern de Malta junt amb altres estudiants estrangers d'IAESTE, tres dels quals s'han quedat a viure allà. La qualitat de la feina, el clima i l'humor anglès van estar a punt de fer pendre a l'Alex la mateixa decisió.

-Nova York (EUA), curs 92-93: Gràcies a una beca que va denegar l'èscola de Sevilla, la Cèlia Ribera és a Nova York des del novembre de l'any passat. Treballa a l'àrea de maquetisme de l'empresa Kohn, Pedersen & Fox, on treballen 150 arquitectes i l'últim projecte amb el qual estava treballant era l'ampliació del MOMA.

## Balanç d'IAESTE aquest any.

Aquest any, la delegació d'IAESTE de l'Escola ha intentat normalitzar la seva activitat després d'uns anys de descens del número de beques. D'unes 10 beques fa quatre anys ens vam quedar amb tres l'any passat. Aquest any, tot i que només ha renovat contracte una empresa, s'han aconseguit 6 contractes en total: un a l'Ajuntament de Girona; dos a l'Ajuntament de Rubí; 1 Jordi Romeu, Arquitecte; 1 Departament de Projectes, ETSAV; 1 MOPU.

Així, s'han aconseguit 6 beques a fora:

2 Polònia.	1 Moscó.
1 Holanda.	1 Viena.
1 El Caire.	

En aquest moment, les persones que marxaran ja han enviat els seus currículums i estan a l'espera de rebre l'acceptació dels corresponents països.

Crec que estem millorant IAESTE però també penso que es pot arribar molt més lluny, i, per això, es necessita el suport de molta gent. ■



# ÚS I AVANTATGES DE LA TARJA XIP

Amb l'objectiu de millorar el servei s'han dotat les fotocopiadores d'autoservei d'un sistema d'activació basat en la tarja intel·ligent.

La tarja és recarregable, això vol dir, que es pot utilitzar la mateixa tarja durant tota la carrera i si es vol, transferir-la a una altra persona quan no es necessiti més. A diferència de sistemes de tarja "desecho", el cost de la tarja només és en el moment de la seva adquisició, després només es paguen les còpies que es desitgin carregar.

No cal esperar fins que la tarja estigui buida per recarregar-la, s'incrementa el saldo amb el nombre de còpies que es compri fins un màxim de 9.999. Així es pot assegurar que sempre es tingui el saldo suficient per poder fer còpies.

En cas de que s'hagi acabat la càrrega, el comptador de còpies instal·lat a la copiadora, dona un codi (007) indicant l'esgotament de la tarja.

Amb la tarja es poden fer fotocòpies a qualsevol hora del dia així com a qualsevol de les Escoles on Cardellach Còpies té instal·lats Centres de Reprografia i en qualsevol de les fotocopiadores d'autoservei.

En adquirir fotocòpies en quantitats grans surten a un preu més econòmic, independentment de si després s'utilitza la tarja per fer fotocòpies d'una en una.

Un avantatge important, és el poder pagar les fotocòpies fetes a la finestreta amb la tarja, així com d'altres productes o serveis donats en el nostre Centre, quan adquirim les fotocòpies amb la tarja a un preu més baix que a la finestreta, surt més a compte efectuar el pagament amb la tarja. En cas de pagar altres serveis que no siguin fotocòpies (enquadracions, plànols, etc), s'abonaran a preu de tarifa- finestreta les còpies necessàries per cobrir el deute i es deduirán de la tarja. La quantitat mínima a pagar amb la tarja és de 100 Ptes.

Qualsevol avaria de la tarja és compensada immediatament en el nostre Centre, i, si la tarja fos defectuosa, després d'haver fer les comprovacions escaients, es canviaria sense cap mena de despesa per a l'usuari.

Cardellach Còpies pretén, amb aquest servei així com amb tots els serveis posats a la vostra disposició, que gaudiu de les màximes comoditats en l'àmbit de Serveis Reprogràfics, dins del vostre Centre sense que tingueu la necessitat de desplaçar-vos en fora, amb la conseqüent pèrdua de temps. També com a suport d'aquest Centre de Reprografia instal·lat, tenim un servei de recollida i entrega de feines específiques que es porten a la nostre central que està a Terrassa i on disposem dels més moderns equips per a poder efectuar en el mínim temps possible els encàrregos i portar-los als nostres centres amb la finalitat de fer-vos-els arribar el més ràpid possible. ■

## CARDELLACH COPIES

**Feu servir la targeta XIP  
estalviareu diners**



**SERVEIS DE  
REPROGRAFIA**



**25% DTE. en revelats  
PELS ESTUDIANTS  
D'ARQUITECTURA**

Valldoreix, 64  
Sant Cugat del Vallès

**LA NOSTRA**

organitza:

**LA GRAN FESTA**

**ARQUITECTURA SANT CUGAT**

**El 25 de Març  
A les 23:30  
A la piscina de**



**entrada gratuïta**



# CANVIS I CONTINUÏSME EN EL PFC

Recentment hi han hagut alguns canvis en el funcionament del Projecte fi de carrera. En primer lloc s'han canviat els tribunals i el president, i en segon lloc s'intenta canviar el procediment d'entrega i correcció dels projectes fi de carrera, donant-li més agilitat i eficàcia. Entre els canvis més destacats, podem dir que a partir d'ara existiran cinc tribunals de correcció, tots ells integrats per 3 vocals, que no seran de lliure elecció per els estudiants; cosa que no ha fet gens de gràcia entre els estudiants. També cal remarcar l'incistència per part del president i tots els tribunals, en que la superfície i continguts del programa dels projectes que es presentin, siguin molt més grans i elaborats que els dels últims anys; i degut això, moltes de les últimes propostes que s'han presentat, han sigut denegades.

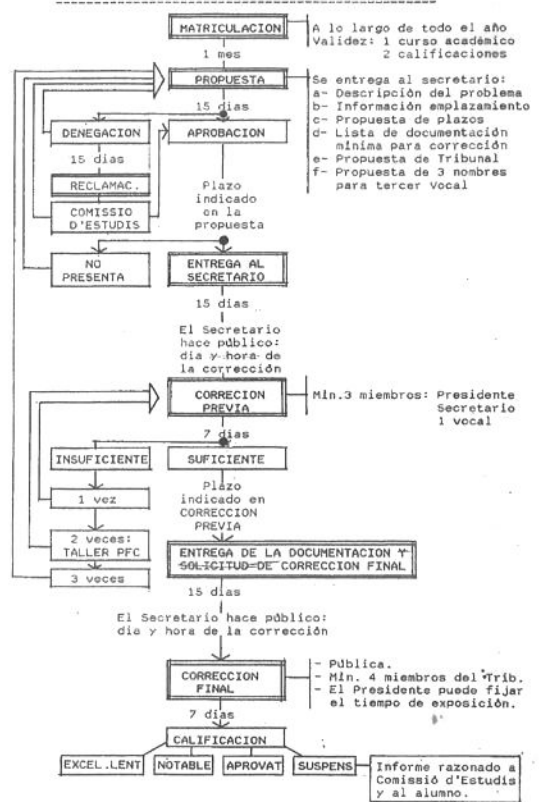
En definitiva, que es produeixen alguns canvis en el PFC, que no deixa de ser un continuïsmes de com fins ara, però amb algunes millores, sobretot amb el tema de l'agilitat i consecució de les correccions del projecte fi de carrera; i algunes altres coses que podrien ser discutibles.

Esperem que amb l'arribada del nou president: Emili Donato i Folch, les coses millorin i poguem veure a partir d'ara projectes de qualitat.

## PROJECTE FI DE CARRERA - COMPOSICIÓ DELS TRIBUNALS

President:	Emili Donato i Folch	TRIBUNAL 3	Carles Fochs i Alvarez Ramón Blasco i Casanovas Manuel Ruisanchez
Secretari:	Albert Martínez Pérez		
TRIBUNAL 1	Cesc Duràn i Jane Enric Granell Trias Lluís Nadal i Oller	TRIBUNAL 4	Arcadi de Bobes i Picornell Miguel Usandizaga Daniel Freixes Melero
TRIBUNAL 2	Jaume Freixa i Janariz Ramón Sastre i Sastre Daniel Caltayud Souweine	TRIBUNAL 5	Jaume Avellaneda José Angel Sanz Franc Fernandez

ESCOLA TECNICA SUPERIOR D'ARQUITECTURA DEL VALLES  
PROJECTE FI DE CARRERA - MECANISMO DE REALIZACION



# SECTORIAL ESTUDIANTS ARQUITECTURA

ELS REPRESENTANTS D'ESTUDIANTS DE LES ESCOLES TÈCNiques SUPERIORS D'ARQUITECTURA, REUNITS A SANT CUGAT ELS DIES 12 I 13 DE MARÇ DE 1994, MANIFESTEM:

### Als estudiants:

Que hem seguit el procés de debat, elaboració i aprovació dels nous Plans d'estudi i que volem utilitzar un llenguatge clar, allunyat de terminologies confuses per tal d'explicar el que està succeïnt entorn a la càrrega lectiva global dels futurs Plans d'estudi, que està essent objecte de tanta polèmica.

Volem aclarir que és a cada Escola on s'ha, o s'havia, d'aclarir com enfocar l'elaboració dels nous Plans d'estudi, i que el que ens preocupa com a representació vostra a nivell estatal, és que es respecti l'autonomia de cada Universitat, - cada Escola d'Arquitectura en definitiva -, per a proposar Plans d'una càrrega lectiva global dins el ventall de 375 i 450 crèdits.

Les Escoles, en conjunt, han discutit, o comencen a fer-ho, a consciència sobre la càrrega lectiva global a la qual optar, essent factors circumstancials, com el nombre d'alumnes d'una Escola, característiques del centre, relació professor-alumne, etc., els que porten a que es prefereixi una o una altra càrrega lectiva global dins l'escala possible, (i acceptada pel total de les Escoles), que va de les 3750 a les 4500 hores.

Es tracta, en resum, d'acceptar la peculiaritat de cada Escola d'Arquitectura i respectar les seves decisions sense suposar més del que calgui. No ha d'existir cap mena de preocupació davant l'aparició de Plans amb diferent càrrega lectiva global

dins del ventall, ja que, tots ells, garantiràn una preparació òptima dels futurs Arquitectes.

### Als directors de les Escoles:

Insistir que seguirem treballant en comú per que els objectius siguin marxant en la mateixa direcció, i mentre segueixi existint el seu compromís de mostrar-se rebels en cas d'empijorar la situació.

### Als professionals:

Que no es privin de suggerir i puntualitzar el que estimin oportú, i sempre en coherència amb la línia seguida per les Escoles (estudiants i directors) per que en un futur no tornin a existir possibles divergències.

### Al Ministeri d'Educació i Ciència:

Que, finalitzada la darrera entrevista que vam mantenir en comissió mixta d'estudiants-directors amb el Director General d'Ensenyament Superior, ha d'instar al Consell d'Universitats a respectar l'excepcionalitat reconeguda als ensenyaments d'Arquitectura i que, encara que s'al·legarà oportunament aquesta excepcionalitat, defensant-la davant el mateix Consell d'Universitats si és precís, no hauria de plantejar conflictes la sol·licitud d'homologació de Plans aprovats per les Universitats, corresponents a les diferents Escoles d'Arquitectura, sempre i quan els crèdits totals fluctuin dins el ventall 375- 450.

Sant Cugat del Vallès, 13 de Març de 1994.



## S'informatitza el préstec a la biblioteca.

Un cop assolit un nivell estable de comunicació amb l'ordinador central de biblioteques, hem decidit implantar el mòdul de préstec del programa de biblioteques VTLS.

Amb l'automatització tot el procés mecànic del préstec s'agilitza i ja no cal omplir butlletes manualment. Només cal agafar el llibre que interessen de les prestatgeries i dur el carnet de la UPC, que porta la fotografia digitalitzada i la banda magnètica. Aquest sistema de préstec automatitza

les entrades i sortides del material bibliogràfic, les renovacions, els veniments, les sancions, les reclamacions i els avisos

Al principi cal revisar les adreces i telèfons que consten a la base de dades. És important que tots els usuaris es preocupin d'obtenir el carnet de la UPC, que es pot sol·licitar al punt d'informació de l'Escola

A la Biblioteca trobareu més informació sobre el tema.

## Les tècniques d'estudi, un complement en la formació de la persona.

Com ja sabeu molts de vosaltres, des del curs passat l'UPC ofereix als seus estudiants el Servei d'Orientació a l'Estudiant, on s'atenen totes les vostres consultes tant a nivell acadèmic com personal.

En aquest sentit, hem detectat que una de les preocupacions més rellevants ha estat el rendiment acadèmic i com millorar-lo.

Diversos estudis i investigacions fetes per psicòlegs i pedagogs demostren que, en una gran part, l'èxit en els estudis s'ha d'atribuir a l'aplicació d'un mètode i unes tècniques d'estudi adequades a les característiques de la persona.

Evidentment, les tècniques d'estudi no poden desenvolupar la capacitat intel·lectual de l'estudiant, però sí fan millorar notablement el rendiment en els estudis, aprofitant al màxim les seves capacitats i obtenint més eficàcia de l'esforç realitzat.

Per tant, representen una racionalització del temps d'estudi. Ser eficaç en l'estudi no significa dedicar-li tot el temps lliure. Cal que l'estudiant s'organitzi, per tal de dedicar a l'estudi el temps necessari. Així mateix, ha de

conèixer quines tècniques d'estudi i treball són les més adequades per cada matèria.

Paral·lelament, cal recordar que també en la vida professional les tècniques d'estudi tenen el seu espai. Tot estudi finalitza amb un títol professional i en un treball posterior. Però la societat actual està en canvi permanent, i conseqüentment, s'exigeix a tot professional un esforç constant de formació i reciclatge professional.

Per tant, cal disposar de l'agilitat suficient com per realitzar aquesta renovació, i conèixer les tècniques de treball intel·lectual que permetin assimilar ràpidament els nous coneixements i procediments científics.

En conseqüència, tant important com una formació científica sòlida és l'aprenentatge de com s'aprèn, de les tècniques d'estudi i assimilació de la informació.

Si us interessa aquest tema o qualsevol altra qüestió que en aquests moments us amoïni, només cal que ens truqueu (Tel. 401 64 82).

Servei d'Orientació a l'Estudiant de l'UPC.

## SELECCIÓ DE NOVES ADQUISICIONS DE LA BIBLIOTECA FEBRER 1994

Autor: Ando, Tadao  
Títol: Tadao Ando 1988-1993  
Publ.: Tokyo: A.D.A., 1993

Autor: Bonet Correa, Antonio  
Títol: Cartografía militar de plazas fuertes y ciudades españolas siglos XVII-XIX.  
Publ.: Madrid: Instituto de Conservación y Restauración de Bienes Culturales, 1991

Autor:  
Títol: Del Arte povera.  
Publ.: Madrid: Ministerio de Cultura, 1985

Autor: Freixa, Jaume  
Títol: Obra americana de Josep Lluís Sert. Tesi Doctoral  
Publ.: 1993

Autor:  
Títol: Habitatge públic a Catalunya 1982-1992. Fitxes de treball.  
Publ.: Barcelona: Generalitat de Catalunya, 1993

Autor: Jürgens, Oskar  
Títol: Ciudades españolas su desarrollo y configuración urbanística.  
Publ.: Madrid: Ministerio para las Administraciones Públicas, 1992

Autor: Martín Ramos, Angel  
Títol: La Construcción de Tolosa.  
Publ.: Bilbao: Colegio Oficial de Arquitectos Vasco-Navarro, 1993

Autor: Piano, Renzo  
Títol: Renzo Piano: Building workshop.  
Publ.: Madrid: Ministerio de Obras Públicas, Transportes y Medio Ambiente, 1993

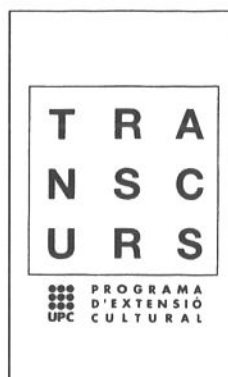
Autor: Regnier, Victor  
Títol: Assisted living housing for the elderly: design innovation from the United States and Europe.  
Publ.: New York: Van Nostrand Reinhold, 1994

Autor: Serra, Richard  
Títol: Richard Serra  
Publ.: Madrid: Ministerio de Cultura, 1992

Autor:  
Títol: Streamlined: a metaphor for progress.  
Publ.: Baden: Lars Miller, 1993

Autor: Vranck, Georges  
Títol: 15 promenades dans Londres.  
Publ.: Tournai: Casterman, 1993

Autor: Wilkinson-Zerner, Catherine  
Títol: Juan de Herrera architect to Philip II of Spain.  
Publ.: New Haven: Yale University Press, 1993



**Claudi Aguiló Aran**

# Comunicació?

Si en primera instància, reconeixem que estem en una era on la comunicació és un exponent important, per no dir que és definidora; ja que l'experiència ens demostra que qualsevol aconteixement que passa és participat per tot el món al mateix moment gràcies als mitjans de comunicació. En conseqüència, també podem dir que actualment qualsevol tendència intel·lectual o artística és universal; que gaudeix de la qualitat d'ésser experimentada per qualsevol individu o col·lectiu interessat independentment de les distàncies que els separin.

Dit això, em sorprèn que en aquesta escola, no es participi d'aquesta virtut, la comunicació; ja que l'experiència demostra que els aconteixements públics són escassos; concretament una exposició (de qualitat criticable) a l'any. Per tant critico a la institució o possiblement als mateixos seminaris de la facultat, la manca de voluntat per motivar un ambient possiblement molt interessant i educatiu; on tots els estudiants poguessin participar dels interessos, qualitats i propostes que aporten companys d'altres cursos.

Faig referència a materials de diverses assignatures: Projectes, Història, Dibuix... Exemples podrien ser, des de treballs realitzats durant el curs, concursos proposats, fins a exposicions dels diferents dibuixos realitzats durant un viatge. (Cal reconèixer i admirar, però la feina de la càtedra de Introducció a l'Arquitectura de 1er curs, fet que els diferencia).

Tot això s'agreja, però en el moment on el que reivindico, no és una idea nova; ja que a l'escola de Barcelona es porta a terme, i amb qualitat i quantitat, fet que només els diferencia, si no ens molesta a buscar possibles implicacions que comporta una dissimilitud d'aquest tipus.

És per això que em pronuncio; Per saber i conèixer quins criteris, tendències (si se'n pot parlar) i qualitats ens envolten el coneixement universitari de l'escola. L'Escola d'Arquitectura de Sant Cugat del Vallès. ■

# NITS DE SALSA

**tots els dijous****11:00 hores****entrada lliure**

# Cafè Auditori





# LA VOSTRA



## PASSOTA, JO ? SÍÍÍ! GRÀCIES

Us heu sentit algun cop oprimits per una societat que us recorda massa sovint que sou uns PASSOTES ?

Algun progressista anquilosat us ha fet sentir INDIVIDUALISTES, PASSIUS, TANCATS, i fins i tot INSOLIDARIS ?

Tot i això, probablement encara no heu reaccionat ni heu intentat canviar el món on viviu.

- Per què aquesta passivitat ?
- Per què els cartells informatius us fan esgarriar ?
- Per què l'escola ocupa tots els vostres pensaments ?
- PER QUÈ NO US FEU EL LLIT CADA MATI ?

Anem al fons de la qüestió; descobrim les raons més íntimes d'aquest problema generacional :

### AUTOENQUESTA

Comptem amb tu!, respon amb la màxima rapidesa i sinceritat (fes un esforç!).

#### 1- CREUS QUE ETS PASSOTA ?

- a) Passo.
- b) No, tinc el carnet jove.
- c) No, pertanyo a diverses associacions: IPN, PVC, NPI, GTI, ETC...
- d) Passo...què ?

#### 2- EL PASSOTA NEIX O ES FA ?

- a) Neix, creix, es reproduceix, mor i passa...
- b) Ni el doctor Corbella ho sap.
- c) Es fa a base de "¿Quién sabe donde?"
- d) Em sembla que ni es crea ni es destrueix, senzillament es transforma.

#### 3- EL TEU LEMA ES:

- a) No facis avui el que puguis deixar de fer demà.
- b) "Más vale cien pájaros en mano que uno volando."
- c) La feina ben feta no té fronteres.
- d) Cargol treu banya, puja a la muntanya.

Per a millorar nota:

#### 4- ET SAP GREU QUE S'HAGI CREMAT EL LICEU?

- a) No fotis! S'ha cremat?
- b) Si, ara hauré de llençar l'"esmòquing".
- c) Si, no havia plorat tant des que en Boadella es va fotre amb la Moreneta.
- d) No vaig mai als "toros".

Si les seves respostes superen el 71'333% del tipus:

- a) Li diagnostiquem que té el síndrome del **passota passiu plusquamperfecte**. Felicitats!! Vostè és un passota integral, continui amb aquesta dieta equilibrada de poques dosis d'activitat.
- b) El seu cas és greu, vostè és un **passota amb "alevosia y nocturnidad"** que no es reconeix com a tal. Li recomanem que s'ho faci mirar ja que pot degenerar en una neurosi depressiva aguda i arribar a polític.
- c) Vostè està francament malalt, tanta activitat és anticològica i insolidària. Es **antipassota i ho sap**. Li recomanem unes dosis constants de "sexe, droga i rock and roll". Sobretot, DESANIM'S! POT FER-HO! PASSI...DE TOT!
- d) Vostè està afectat "una passada", porta molt temps passant...a tinta. El **passotinta** és un cas descrit pels especialistes com a greu i irreversible. Si renuncia a la seva condició de passotinter, només pot aspirar a ser un "passolestona".
- e) Si algú no s'ha pres la molèstia de llegir aquest article, declarem que és l'**autèntic passota**, "the one and only".

### OPINIÓ

Pel Dr. Ofeli Passarell

L'excés d'informació i la manipulació que se'n fa, provoca que el públic en general sigui incrèdul i s'atabali. Això deriva en una mena d'efecte letàrgic i inhibidor de la capacitat de reacció de les persones.

La passivitat no té connotacions negatives, sinó que, fins i tot, és una postura coherent davant d'una manca de solucions clares enfront els problemes del món, la capa d'ozó, la parella i el pla d'estudis.

M.E.C.A.G...üen la mar salà

MontseescorsellEvasalmeronCeciliaripollAgatavilaGemmatorras

# Somnis i realitats

## La mirada del cinema. Jean Nouvel

El realitzador i l'arquitecte produeixen imatges fugitives i permanents. Se'ls confien pressupostos importants. I la seva elecció és important vers seris compromisos financers. Per a construir, per a rodar hauràn de convèncer "prèviament" i obtenir, si no el concens, al menys la llum verda d'un cert nombre d'individus responsables de les decisions. Afronten el que és real: se sotmeten a les coaccions de la tècnica, l'economia i el temps.

Per últim, dirigeixen un equip i són responsables de l'obra. Són mestres d'obra. L'arquitecte-creador d'imatges està influït per la considerable producció pictòrica del món actual en molts camps i particularment en el del cinema.

Transversalitat i exterioritat són dues condicions necessàries per tal que cadascuna de les disciplines productores d'imatges puguin conèixer aquelles que es creen simultàniament. Jo espero l'encontre entre els diferents mestres d'obres, però parlar-ne és un risc. Avui en dia donar una opinió fora dels límits de la pròpia disciplina, fora de la seva competència, és un exercici perillós: les entrevistes i els textos d'encàrrec testimonien habitualment una barreja de futilitats i ximpleries. Si cregués en Déu li demanaria avui, a mi que m'encanta parlar del que crec percebre, que em preservés d'això per a tota la vida.

Experimentar una sensació -estar emocionat-, ser-ne conscient, tenir la perver-

sió, a través de la seva emoció, d'analitzar aquesta emoció -recordar-se'n-, ficar en marxa tota una estratègia per dissimular-la, amplificar-la, per donar-la millor als altres i, sens dubte, fer-lo sentir per la felicitat del plaer compartit: tot això és



ser realitzador de cinema o arquitecte. I ho és també elegir, decantar, eliminar, calificar la mirada sobre el que és real... en la distància... És fer oblidar els mitjans per aconseguir millor la finalitat: tocar a l'altre, a l'espectador, al visitant, en allò més profund d'un mateix. Una gran pel·lícula, una gran arquitectura són espais de modificació. En el sentit de Michael Butor, com el viatge en tren de La modificació. Modificació pernicio-

sa, profunda, freqüentment i durant molt de temps inconscient i que es revela més tard en una situació precisa, a través d'una al·legoria, mal situada.

### La mentida impossible

Els cineastes són lladres. Roben aquí i allà. Esbossos d'allò real, instants irremediadament perduts. Estan espectants. Escollint el seu lloc però sense saber massa bé el que se'ls presentarà. Sens dubte, premeditat, però també hi ha una meditació posterior, i se serveixen de la seva despulla sense la vergonya de l'error de l'actor, a la llum que es debilita massa ràpid... Resumint, els cineastes són també mentiders. I és en el muntatge quan es disressen les qualitats d'intencions, i quan es cometen negligències salvadores...

Si l'arquitecte que sóc té en ocasions ganes de despertar per a agafar una càmera és perquè aquestes dues facilitats em són freqüentment vedades. Certament intento robar fragments de la realitat i emocions fugitives, però no em conformo experimentant-les. És necessari trasposar-les. És imprescindible fins i tot reconstruir-les "materialment" i, per les circumstàncies, "aproximadament"... En poques paraules, els arquitectes són uns aixafaterrosos. A més una cosa m'irrita especial-

*Continua a la pàgina següent...*

**appali**

PAPER RECICLAT

- MATERIAL D'ARXIU
- DIBUIX TÈCNIC
- PAPERS ESPECIALS
- TRAMES I TRANSFERIBLES

**ALFAC**

*1's'0tone*

**Papeleria  
Técnica**

**REGUette**  
"SILHOUETTE-MASTER"

**STAEDTLER**

**Copisteria**

- FOTOCÒPIES EN COLOR

- AMPLIACIONS FINA A 1,8 mts.

- TRANSPARÈNCIES B&N I COLOR

- AUTOEDICIÓ / MAILINGS / ETIQUETES

- COMFERÈNCIES / PRESENTACIONS

REPRODUCCIÓ DE PLANOLS  
SISTEMA FOTOCOPIA

**canon**

**ISOft rotring**

**RANK XEROX**

C. Valldoreix, 45. Tel. 674 96 02  
08190 Sant Cugat del Vallés



ve de la pàgina anterior...

ment, i és no poder esborrar, no poder tallar... I si pogués, no mostraria a les hores més que aquest recorregut, aquesta

confessió sacrílega). M'agrada intentar aprofitar els errades dels contractistes, les oportunitats aleatòries però, de fet, és un vici, una ficció, una temptativa d'eva-

pura i simplement de la malversació de fons... intel·lectuals. Però què importa la manera. Tot és substrat. Objecta a la vida, a la invenció i el cinema, sortint de

la seva futilitat de diversió, es converteix llavors en causa de consciència i després, lògicament, en causa d'acció.

Així doncs, és una mirada passatgera als cineastes quan he pres consciència del mètode en un projecte col·lectiu per aconseguir, entre tots objectius llunyans: la divisió, del treball està perfectament organitzar. Cadascú al seu paper. En la noblesa i l'orgull del seu treball. Ja sigui un assistent, un script, una càmera, un atrezzo... cadascú "fa" la pel·lícula, s'identifica amb l'obra.

Vaig conèixer, fa uns quinze anys, un dels millors fotògrafs parisencs d'art i arquitectura, Gilles Ehrmann.

Tornava d'Itàlia enlluernat. Fellini li havia confiat una missió que el plena de goig: portar una part del fons de camp al *Satyricon*; organitzar

la coherència visual, cromàtica, de caràcter i posició de les figures situades en tercer o quart pla per a fer que la seva imatge fos més profunda, més composta, més rica, per fer que durant la relació duració-lectura ningú pogués arribar al fons. ■

**PORTADA.- El manatí, 1949.**

**1.- El ventre de un arquitecto.**

**2.- Blade Runner, 1982.**



seqüència. Tallaria la primera planta, i com es talla en el cinema de 2 hores i 35 minuts a 1 hora i 58 minuts, passaria de 25000 metres a 17000... Després, quan tota la matèria és transformada, fabricada... ve la són. És aquesta frustració la que m'incita sovint a canviar-ho tot durant el projecte i, àdhuc, de vegades, després (Déu vulgui que els meus mestres d'obra -en certa manera els meus productors- no llegeixin mai aquesta

sió sovint abocada al fracàs. Entre nosaltres els arquitectes, la materialitat i el temps no es manipulen.

Tinc consciència de mirar des de la finestra... La vista és parcial. I jo obtinc, enlluernat, lliçons abusives de fragments apercebuts. Faig això sovint. Extrapolo o, més exactament en el sentit de Foucault, trasllado. Dono un sentit particular i personal a allò que veig. Lleument, dispo i trasnoso. I sospito

**DENSER**

CLINICA DENTAL

*Dr. Joan Serra*

**ODONTOLOGIA INTEGRAL**  
nens i adults

**Hores convingudes**

Rbla. Ribatallada, 8, 1er 4a Tel. 589 00 54  
Sant Cugat del Vallès

**COPY SERVEIS**

FOTOCÒPIES LÀSER COLOR - B/N - SERVEI DE FAX - PLASTIFICACIONS  
REPRODUCCIÓ DE PLÀNOLS - TARGETES COMERCIALS  
EQUADERNACIONS

**LA COPISTERIA MÉS BARATA DE SANT CUGAT**

		OFERTA ESTUDIANTS	
Còpies B/N	DIN-A4	5	
	DIN-A3	10	
Còpies Color	DIN-A4	125	Còpies color DIN-A4 90
<b>Canon</b>	DIN-A3	200	DIN-A3 175
Enquadernacions	canut.	150	

Preus des de la primera copia

**Martorell, 20-22 SANT CUGAT**  
**TEL. 675 43 06**

# EL POLICLINIC DE SANT CUGAT

Ramon Artigues i Ramon Sanàbria

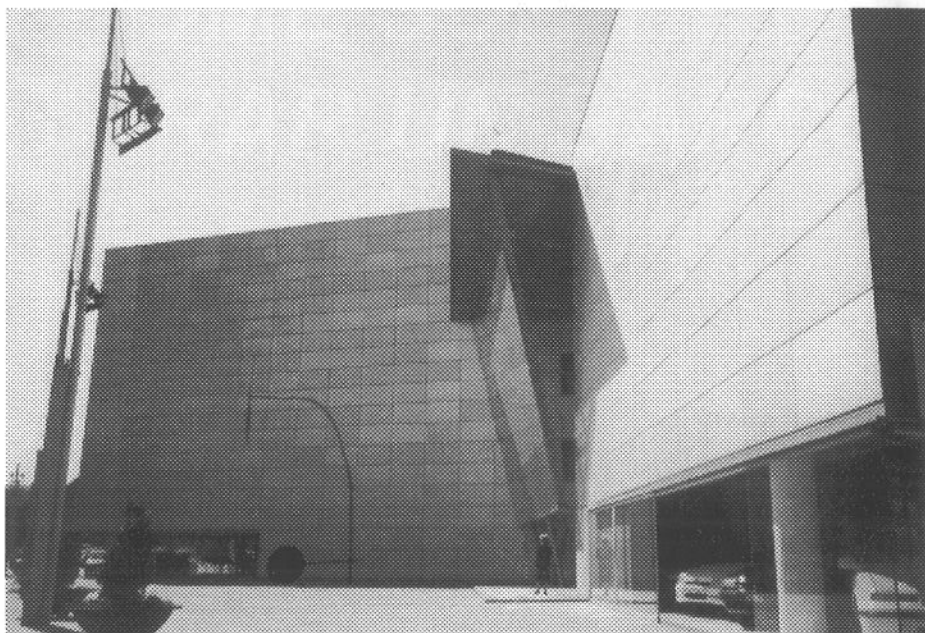
Un edifici de serveis singular en el nou centre cultural de Torreblanca de Sant Cugat del Vallès.

L'edifici s'implanta darrera del nou mercat de Torreblanca, en un solar que presenta un notable pendent en direcció nord-sur.

Aquest immoble s'assenta sobre una plataforma horitzontal que actua de basament de tot el conjunt, alliberant-lo de la topografia del solar i donant-li el caràcter autònom que té l'edifici.

El programa funcional que es desenvolupa en l'edifici és la disposició de locals comercials en planta baixa, i oficines en la resta de les plantes, on el Policlínic disposa d'un gran nombre d'elles. El programa es completa amb dues plantes d'aparcament, una en el sòtan i l'altra amb accés a nivell del carrer situat en el límit nord.

L'accés principal de l'edifici es presenta a la planta baixa, a través d'un gran mur cortina inclinat que



té la intenció de donar un caràcter públic a l'edifici. El gran i espaiós vestíbul de triple alçada connecta directament amb el nucli central de comunicacions verticals. A les plantes superiors, aquest nucli connecta directament amb un corredor central que facilita l'accés a les diverses oficines o estances.

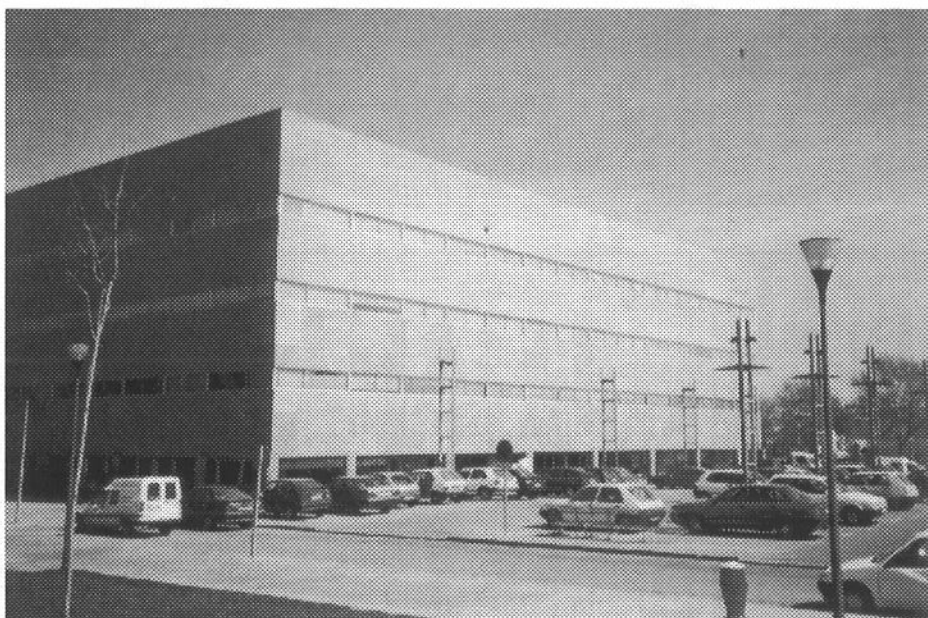
L'estructura està calculada, com la

immensa majoria dels edificis actualment coneguts, per el Sr. Robert Brufau, professor de l'ETSAV.

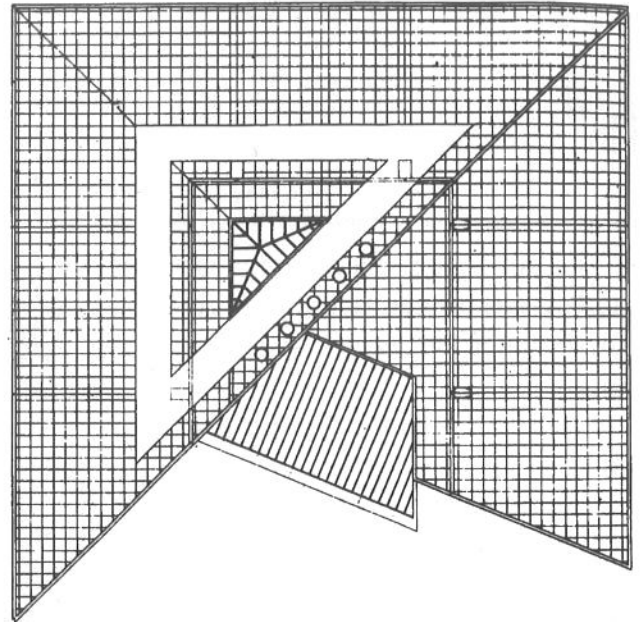
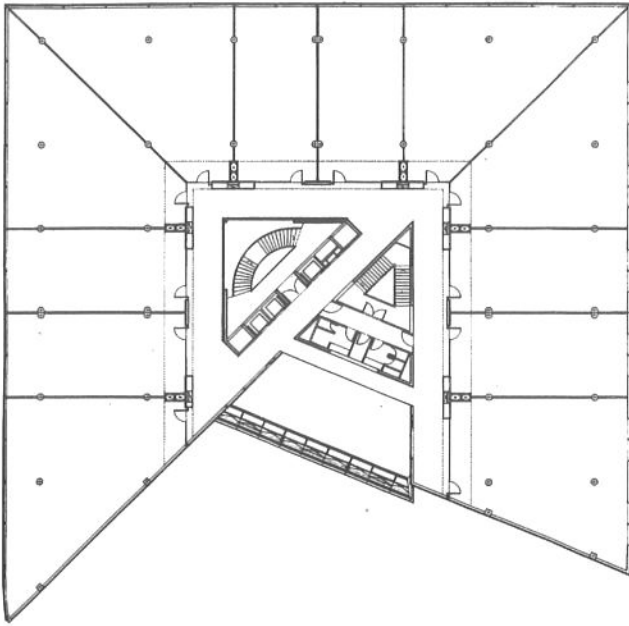
En aquest edifici de serveis destaca la seva volumetria pura, definida a través de la descomposició d'un prisma cúbic, partit per la diagonal de la planta quadrada i generant dos cossos triangulars de diferents alçades.

La intersecció dels cossos provoca l'aparició d'un gran atri vidriat, amb la voluntat de crear una plaça pública coberta que articula totes les circulacions de l'edifici; una prolongació a l'interior de la plaça exterior que es crea davant de l'entrada principal de l'edifici, una plaça de forma triangular, com la resta de les peces de l'edifici, que gràcies a la direcció que aporten les façanes que hi donen, fan d'aquesta plaça exterior, un vestíbul d'entrada de l'edifici que es prolonga fins l'interior a través

*Continua a la pàgina següent...*





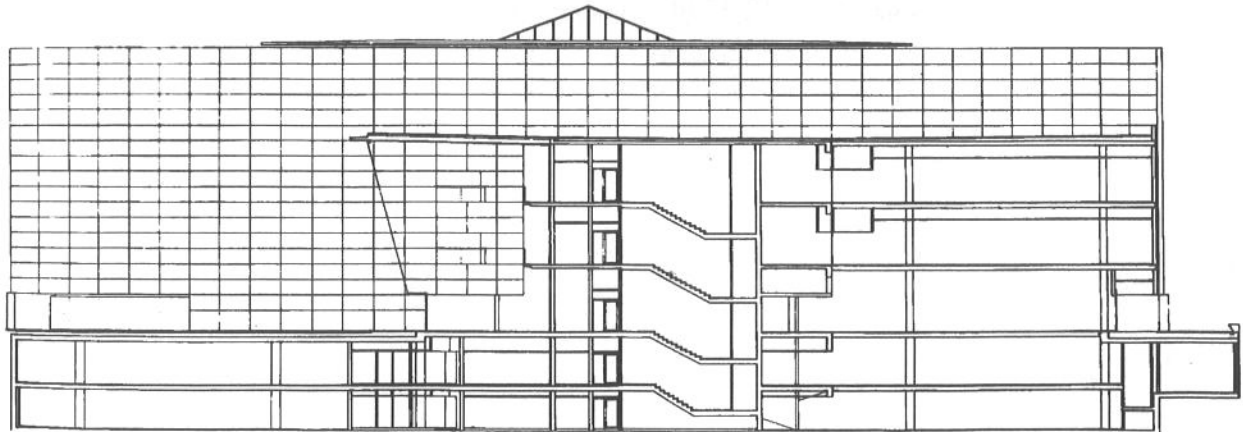
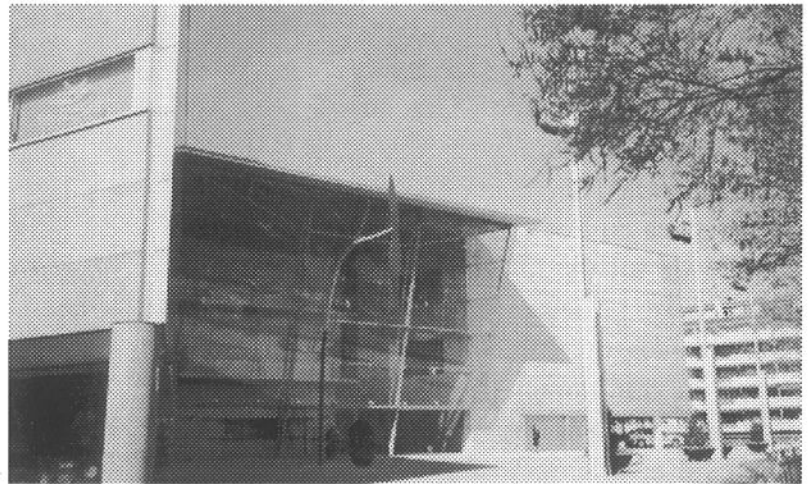


*ve de la pàgina anterior...*

del mur cortina inclinat que ja em esmentat anteriorment.

Aquesta volumetria tan marcada, es fa més pronunciada en les façanes amb la utilització de la pedra i l'alumini com a materials de composició.

En definitiva, un edifici singular de volumetria pura i clara, que complementa perfectament en una àrea de Sant Cugat de gran creixement cultural. ■



**comercial LINAL**

**La llibreria de l'ETSAV  
(CONXITA)**

**llibreria i papereria tècnica especialitzada  
Llibres, Publicacions i Revistes**

**dinarès**

**ROBA INTERIOR FEMENINA**

**Cigne, 7 ☎ 2376996  
Gracia - Barcelona**

**DESCOMPTA  
40% EN BANY**



**UN HOME SOL  
NO POT ATURAR UN BARCO**

**MULLA'T AMB NOSALTRES**

**CONVOQUEM A TOTS ELS INTERESSATS A  
COL.LABORAR I PARTICIPAR EN LA ELABORACIÓ  
DE LA REVISTA A UNA REUNIÓ INFORMATIVA**

**DIJOUS 7 D'ABRIL  
14:00h**

**AL LOCAL DE LA NOSTRA**



## ACTIVITATS ORDINÀRIES

### FUTBOL-SALA

La lliga comença a aclarir-se, "R.C.BOOM!" guanyen sempre que es presenten -no sempre ho fan-, però "L.T.CHUNGO" i "CHOPPERS", amb una excel·lent campanya, s'han posat a l'ombra del líder. Els "BONITOS" haurien de jugar més partits si volen fer alguna cosa a la lliga. Encara hi sou a temps. ÀNIM!

Per cert, "DRINK TEAM", en un darrer intent d'apropar-se als llocs de privilegi, han fitxa't dos dels americans que últimament volten per l'escola.

#### Classificació:

	PJ	PG	PP	PE	GF	GC	PTS.
R.C.BOOM	7	6	1	0	61	19	12
L.T.CHUNGO	7	4	1	2	46	29	10
CHOPPERS	6	5	1	0	32	21	10
BONITOS N.	5	4	1	0	28	19	8
DRINK TEAM	6	3	2	1	31	26	7
69'ERS	5	3	2	0	28	20	6
A.I.S.	6	2	2	2	29	31	6
L.VENTOSA	7	2	3	2	23	26	6

### VOLEIBOL

Impressionant l'interès despertat pel volei i amb una lliga on cada cop la gent disfruta més. Per aquest motiu, amenacen amb una sorpresa agradable pels "voleiboleros" pròximament amb l'arribada del bon temps.

#### ELS PARTITS PASSEN ALS DIJOUS.

#### Classificació:

	PTS.
CALCE"TEAM"	4
VIOLENT FEMMES	2
QUIN TEAM II	1
BAOBABS	1
NO NAME	1
QUIN TEAM I	0

#### CAPTANS I ARBITRES

PASSEU A BUSCAR EL NOU CALENDARI DE FINAL DE LLIGA DE FUTBOL-SALA. INCLOU PARTITS RETARDATS

### CAMPIONAT INTERCAMPUS UPC

Tot i que som una escola petita, cada vegada son més el nombre d'esportistes a l'ETSAV, com ho demostra el nombre creixent de socis del servei d'esports: més de 400, i l'amplia representació a l'intercampus de l'UPC.

Et convidem a que no deixis de fer esport i et preparis a formar part d'aquesta representació de l'escola els propers anys.

#### REPRESENTANTS A L'INTERCAMPUS DE L'ETSAV

FUTBOL-SALA	R.C.BOOM!
BÀSQUET	LOS MACHACAS
TENNIS MASC.	MIQUEL TORRES
TENNIS FEM.	ANA VALDES
BÀDMINTON MASC.	J.C. MANZANEDA
BÀDMINTON FEM.	ANNA CASAPONSA
FRONTENNIS	ENRIC GABARRO
	XAVIER MIMO
	JAVIER FERNANDEZ
	DAVID PERONA
FUTBOL	EQUIP ETSAV

### CAMPIONAT DE CATALUNYA

#### EQUIP FEM. I MASC. DE NATACIÓ

TENNIS TAULA	NÚRIA BORDAS
TENNIS FEM.	ANA VALDES
BADMINTON FEM.	ANNA CASAPONSA

### CAMPIONAT D'ESPANYA

ESQUÍ	MANEL ALCUBIERRE
TENNIS FEM.	ANA VALDES (1ª UPC)
BÀDMINTON FEM.	ANNA CASAPONSA (1ª UPC)
TENNIS-TAULA	NÚRIA BORDAS (1ª UPC)

## LES NOIES DE L'ETSAV: CAMPIONES DE LA UPC

## GIMNÀS

A

## SANT CUGAT

	NO SOCIS	SOCIS SERVEI D'ESPORTS
INSCRIPCIÓ	10.000 PTS	5.000 PTS
CUOTA MENSUAL	4.090 PTS	2.300 PTS

#### INCLOU:

- LLIURE UTILITZACIÓ DEL GIMNÀS
- SQUASH GRATIS
- LLIURE ACCES A LA PISCINA

## SQUASH



Club Sant Cugat

APUNTA'T I INFORMA'T AL SERVEI D'ESPORTS

**ACTIVITATS EXTRAORDINÀRIES**

**II MACROESQUIADA ARKVALLES**

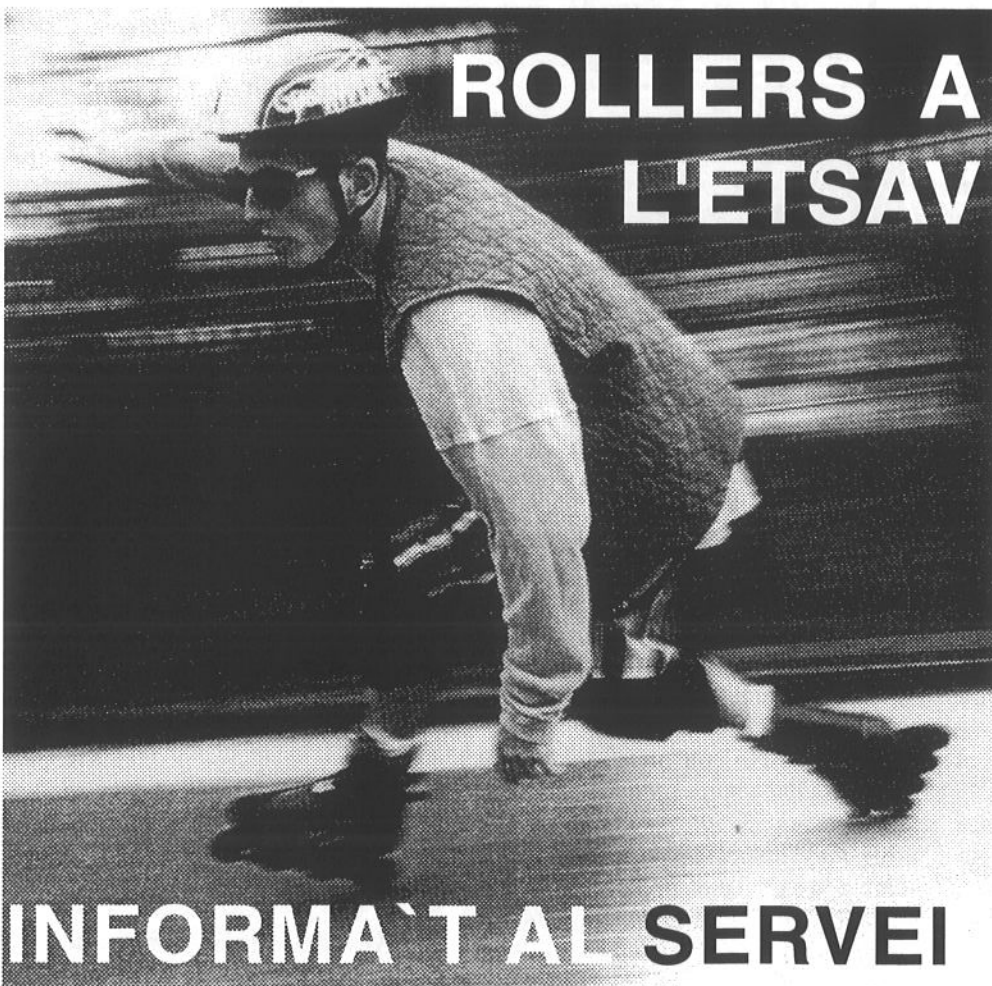
3 Dies d'esquí intens i marxa a Andorra; això vam prometre i això vam tenir. Sinó, pregunteu al "Palmer" si va apendra a esquiar des del terra de les pistes, o al "Pelli" amb el "snowboard", o pregunteu al "Cusidó" a on va aprendre a ballar el "severy night.." (com ell diu). 50 persones, tot un èxit ! Si t'ho vas perdre, tu mateix, però no et desesperis ni et suïcidis, els pocs pals que et queden. Ja en farem d'altres ....l'any que ve.

Per cert, molt be els de **primer** ! va venir una bona colla i per fi ens vam poder coneixa tots; i per si algú ho dubtava son una gent "super enrollada", i esquian bastant be.

**SKIDIA SANT MEDIR**

Aquesta va ésser la darrera arquiesquiada d'enguany. La neu ja no era la d'abans, però vam disfrutar d'un dia de Sant Medir amb sol i bona companyia, que es el més important. Erem dos autocars plens!! Quasi tota l'Escola va venir. Un dia d'esquí per tant sols 2.900 peles.

Sempre t'ho he dit i sempre t'ho diré; si t'ho vas perdre, tu mateix.



**ROLLERS A L'ETSAV**

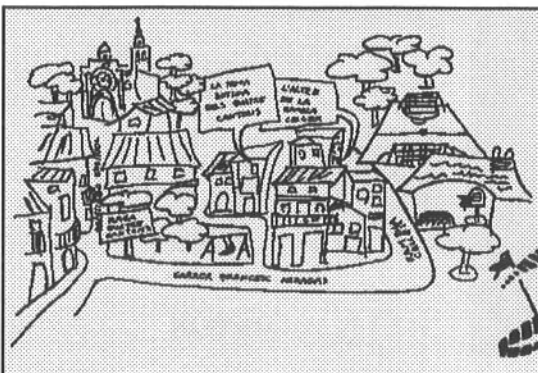
**INFORMA'T AL SERVEI**

TOLO CURSACH FAR  
J.C. MANZANEDA  
SERVEI D'ESPORTS



Servei d'Esports  
Campus Sant Cugat  
del Vallès

ARQUITECTURA

TENIM TOT EL MATERIAL D'ESQUI APUNT

VINE A VEURENS

Descomptes pels Estudiants d'Arquitectura

**SANT CUGAT ESPORTS**

PL. Quatre Cantons s/n  
Tel. 674 30 81

Rbla. Celler, 23  
Tel. 674 72 15



## LA MADRE MUERTA DIR: JUANMA PAZO ULLOA.

CINEMA

Després del seu primer film, **DALAS DE MARIPOSA**, ens arriba la nova entrega del jove director basc, que continua treballant de forma totalment independent. En aquesta pel·lícula fa una relectura de la figura del **PSICHOKILLER**, seguint la línia de pel·lícules com **HENRY**, **RETRATO DE UN ASESIÑO** o llibres com **AMERICAN PSYCHO**; es tracta d'introduir-se dins la

psicologia d'un personatge que únicament mata per plaer. **JUANMA PAZO ULLOA** fa la versió ibèrica d'aquest personatge tant complicat; en aquest cas es tracta de les relacions entre aquest personatge i una noia deficient: el contrast entre la brutalitat i la inocència.

Recomanada especialment pel tractament de les escenes, amb un toc molt personal, així com de les atmos-

feres que aconsegueix representar, i de la tensió ambiental que es respira durant tota la narració.

Finalment volem donar la benvinguda al nou corrent cinematogràfic que sembla que ve del nord, de la mà de directors com **PAZO ULLOA** o **JULIO MEDEM** (**VACAS**, **LA ARDILLA ROJA**), que fan cinema de qualitat, amb un marcat estil propi i sense complexos.

## EL PIANO DIR: JANE CHAMPION. (AUSTRÀLIA)

Del silenci sorgeix la música, i la música surt d'un piano (**MICHAEL NYMAN**), tocat per unes mans que ho diuen tot. **EL PIANO** és una pel·lícula plena d'un lirisme i d'una crueta que emocionen a qualsevol. **EL PIANO** és una història d'amor que gira a l'entorn d'unes tecles d'un piano inequívocament femení, d'un amor sortit de l'expressió del silenci amarat de música.

**EL PIANO** és una d'aquelles pel·lícules que aconsegueixen fer oblidar als espectadors que es troben



en un cinema davant d'una pantalla; per l'excel·lent interpretació dels actors (**HOLLY HUNTER**, **HARVEY KEITEL**), per la tragèdia que ens expliquen i, sobretot, pel rerefons de sensualitat que es manté constant al llarg de tota la història.

Aneu a veure-la i a sentir-la, i feu especial atenció al final, audaç i terriblement suggeridor.

**JOAN CARLES CASTRO**  
**NACHO CALLEJAS**

## I ara.....THE BEATLES

MÚSICA

Es realment trist que el personal es decideixi a conèixer als de Liverpool gràcies a una dubtosa maniobra comercial com és el relançament dels discs "vermell" i "blau", ja al mercat des de fa anys; i dic conèixer perquè no, repeteixo, no se'ls coneix.

Es molt fàcil comprar una recopilació de temes dels Beatles i pensar que per aquest motiu ja ho saps tot sobre ells.

Saps que els teus pares els adoraven, que els teus avis els detestaven, fins i tot saps que Lennon va ser assassinat el 8 de Desembre de 1980 i que Yoko Ono era oriental, increïble!, si és així enhorabona, domines el tema i segurament t'hauràs agafat les altres recopilacions que ronden pel mercat.

No t'enganyis!!!, si realment vols sintonitzar amb els Beatles o amb qualsevol altre grup, no et llancis a

les recopilacions, agafa-te'ls seus discs, segurament et sortiran menys cars.

Aclariment: No confoneu recopilatoris amb "discs homenatge". Us recomano un bon concert: Soul Asylum el pròxim dia 26 de Març a la sala Zeleste.



## TEN KLASICS OF ROCK

- |                        |                        |
|------------------------|------------------------|
| 1. SEPTEMBER GURLS     | BIG STAR               |
| 2. QUEEN BITCH         | D.BOWIE                |
| 3. WHOLE LOTTA LOVE    | LED ZEPPELIN           |
| 4. SHAKE SOME ACTION   | FLAMIN' GROOVIES       |
| 5. LOVE ME TWO TIMES   | THE DOORS              |
| 6. FEMME FATALE        | THE VELVET UNDERGROUND |
| 7. I AM A WALRUS       | THE BEATLES            |
| 8. JUMPIN' JACK FLASH  | THE ROLLING STONES     |
| 9. BEAT ON THE BRAT    | RAMONES                |
| 10. BRAND NEW CADILLAC | THE CLASH              |

**MATIAS**

## DEFINICIONS

## MATEMATIC

1	
2	
3	
4	
5	
6	
7	
8	

- Arquitecte, enginyer, escultor i pintor italià (1452- 1519), important exponent del Renaixement italià, com arquitecte va intervindre en la cúpula de la catedral de Milà.
- Arquitecte portuguès, autor de l'església del Bom Jesus do Monte a prop de Braga.
- Principal exponent de l'arquitectura actual en el Brasil.
- Arquitecte espanyol resident en Mèxic, autor de la Ciutat Universitària Anahuac.
- Arquitecte americana, soci amb Dankmar Adler i autor del Gage Building de Chicago (1898).
- Arquitecte italià, creador del "Gruppo 7" i autor del Novocomun (bloc de vivendes en Como) (1927- 1928).
- Arquitecte holandès, autor del Pavelló d'Holanda per la Bial de Venècia (1953- 1954) i el Centre Cultural Zonnehof en Amersfoort (1959).
- Arquitecte espanyol, membre del Gatepac (Grupo de Artistas y Técnicos Españoles para el Progreso de la Arquitectura Contemporánea).

		5
3		

Completa el quadre de manera que la suma en horitzontal, vertical i en diagonal sigui sempre 18.

Ana Valdés

Amb les inicials dels vuit arquitectes definits, de vuit lletres cadascú, podràs llegir en vertical el nom de la més completa revista universitària.

## LA NOSTRA

President: Joan Enric Ejarque  
 Vicepresident: Manel Alcubierre  
 Director General: Joan Enric Ejarque  
 Dir. de Planifi. i Control: Manel Alcubierre  
 Adjunt a Direcció: Albert Lopez  
 Col.laboradors: Ana Valdés Heres  
 M<sup>a</sup> Rosa Peralta  
 Gloria Ramoneda  
 David Garcia

ETSAV  
 Carrer Pere Serra 1-15,  
 08190 Sant Cugat del Vallès  
 Tel. 401 78 45 - Fax 401 79 01

## L'ACUDIT

PATÈTICA I DESCOMPOSICÓ		AVALUACIÓ
NOM		
ADARCH	ESCREMA, JOAN	4
BADIRTV	ARAMATEIX, ANA	N.P.
BOPER	QUEST, TUSQUETS	3
CASAS	SEGURAS, ARMANDO	3
CRIST	REDENTOR, JESUS	4'5
QUESTA	OCUPADO, ESTEBAN	N.P.
CULMES	IMPRESIONANT, JONQUIM	4
ENCALMA	ALESTRET, MAR	3'5
ENDESECS	DECONOCERTE, GERARDO	4
ERQUEJO	SENYOR, JOSEP	N.P.
FOSPERMI	JAVEURIES, IGNASI	3
GRADERIA	BALLAMTU, CARMÉ	2'5
MAIDRE	MESTARD, ALBERT	

ANUNCIA'T A :

# LA NOSTRA

401 78 45



**KIKO**  
**BAR**  
 PLATJA D'ARÓ





**Clif**<sup>®</sup>  
Sant  
Cugat del Vallès

Rius i Tauet, 120 Tel. 675 38 01  
SANT CUGAT DEL VALLÈS

**PODRÀS NADAR, VOLAR, DIVERTIRTE,...**

**INVITACIÓ ENTRADA**

VALIDA PER SESIONS DE NIT FINS A LA UNA



**SOM POCS I VOLEM SER MOLTS**

**Estem plenament oberts a  
LA NOSTRA  
la vostra col.laboració**

Per més informació passeu per la redacció