

# Informe per als concursos d'arquitectura amb intervenció de jurat

Descripció del projecte. S'han de destacar les innovacions i aportacions a l'avanç del coneixement que incorpora el projecte. Es poden incorporar memòries, plànols, fotografies, esbossos, etc. També l'adreça web si s'ha penjat més informació sobre el projecte a la web.

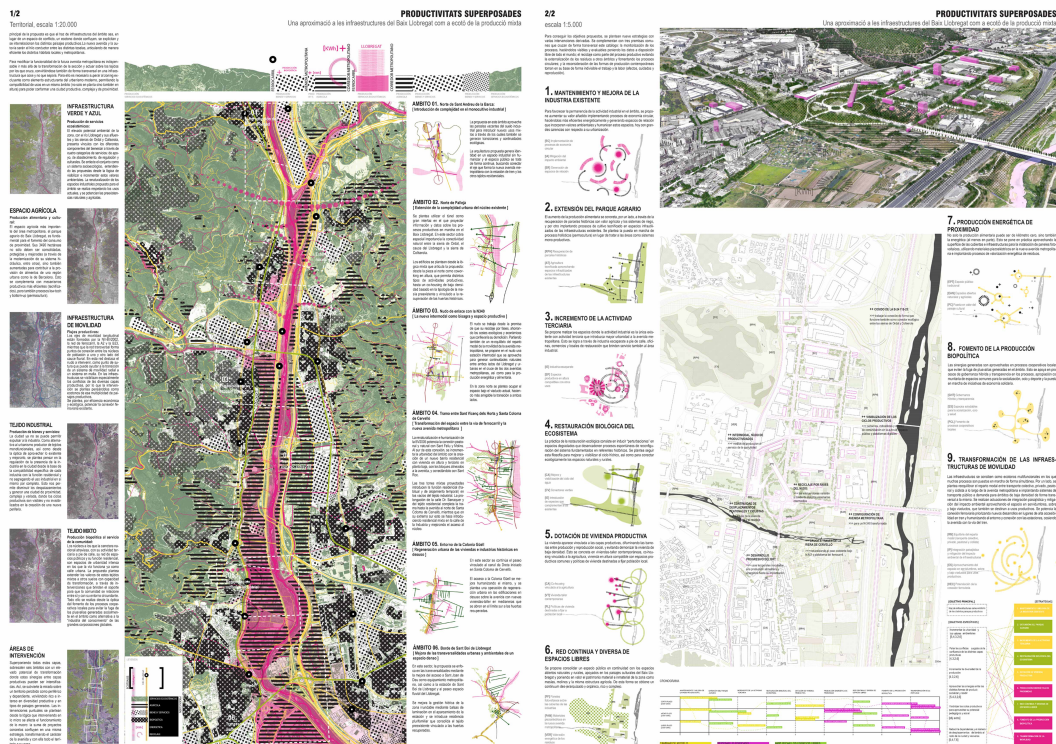
<https://urbanisme.amb.cat/divulgacio/concursos/nusos-cruilles/ambit-5>

El nus de Quatre Camins és el germen d'una transformació més àmplia. Tota l'àrea industrial, amb poc més d'1 km<sup>2</sup>, ha estat delimitada per infraestructures i enfocada cap a models de producció cada dia menys actius.

Aquesta intervenció serveix per fissurar fronteres, crear enllaços amb els espais perimetrals i transformar l'àrea en un espai d'innovació vital.

El plantejament d'aquesta proposta posa l'accent en les sinergies entre les capes productives que sostenen la vida, fent visibles els cicles i articulant-los a les infraestructures de mobilitat com a ecotons d'aquells paisatges productius, en lloc de les barreres o espais de conflicte que suposen actualment. Per això, s'incideix en la transversalitat, actuant més enllà de la secció de la futura avinguda metropolitana, i en la ruptura amb el tradicional zoning pel canvi de paradigma dels plans urbanístics, que ara posen el focus en el binomi natura-cultura (incompatible amb la segregació), superant el model que va prevaler al segle XX entre economia i demografia. Això suposarà un increment de la complexitat urbana amb la compatibilitat d'usos en planta i alçada.

D'aquesta manera es treballen essencialment els espais de vora o marge, que deixen de ser fronteres per convertir-se en espais de connexió, facilitant que aquest nou espai, productiu i de reequilibri multinivell, assumint una prioritat pels vianants i ciclistes –fins i tot molt fluida- amb Pallejà, Molins de Rei i Sant Viçenç dels Horts, mentre una estació intermodal, amb usos complementaris, serveix pel lloguer de vehicles i intercanviador de diferents serveis públics.



Altres consideracions que vulgueu aportar i que facilitin la valoració del projecte

## Dades sobre el concurs

Nom del concurs / Objecte	EL FUTUR DE LES INFRAESTRUCTURES VIÀRIES. NUSOS I CRUÏLLES Concurs d'idees vinculat al PDU anomenat El Futur de las infraestructures viàries: nusos i cruïlles (Exp.901042/19)
Organisme que convoca el concurs	Àrea Metropolitana de Barcelona
Caràcter del concurs	D'idees
Tipus de procediment	Obert
Composició del jurat	Nacional
Naturalesa del jurat	Extern a l'organisme convocant
Crida	Internacional
Resultat del concurs	Finalista
Data de resolució del concurs	21/06/2021

## Dades sobre el projecte

Nom del projecte presentat / Lema	PRODUCTIVITATS SUPERPOSADES Una aproximació a les infraestructures del Baix Llobregat com a ecotò de la producció mixta
Autors UPC	Javier Rocamonde
Altres autors	Taller Bivaque, Estudio MMASA, Serye, Antega