

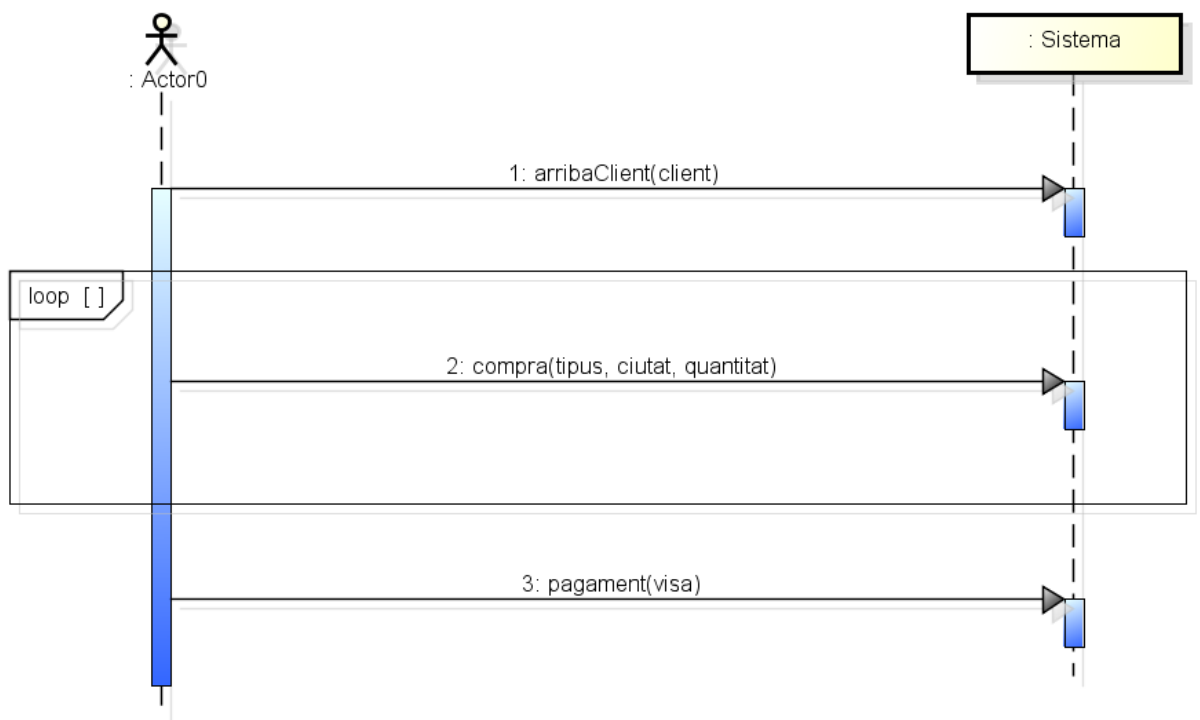
Activitat de disseny. INEP

25 de novembre de 2014.

Lliurament: 19 de desembre de 2014

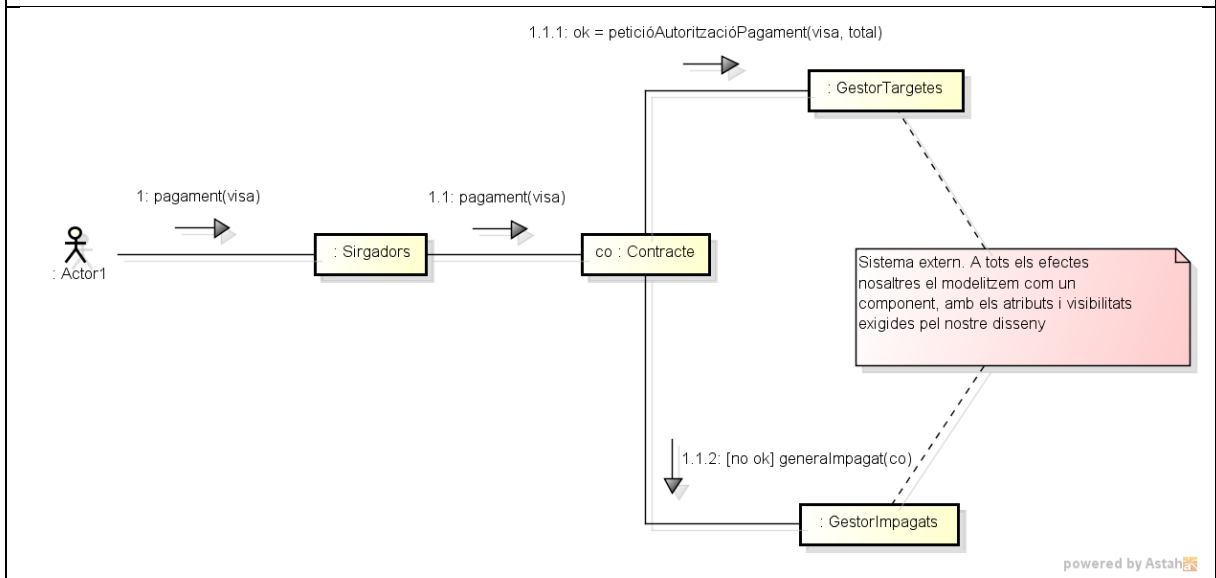
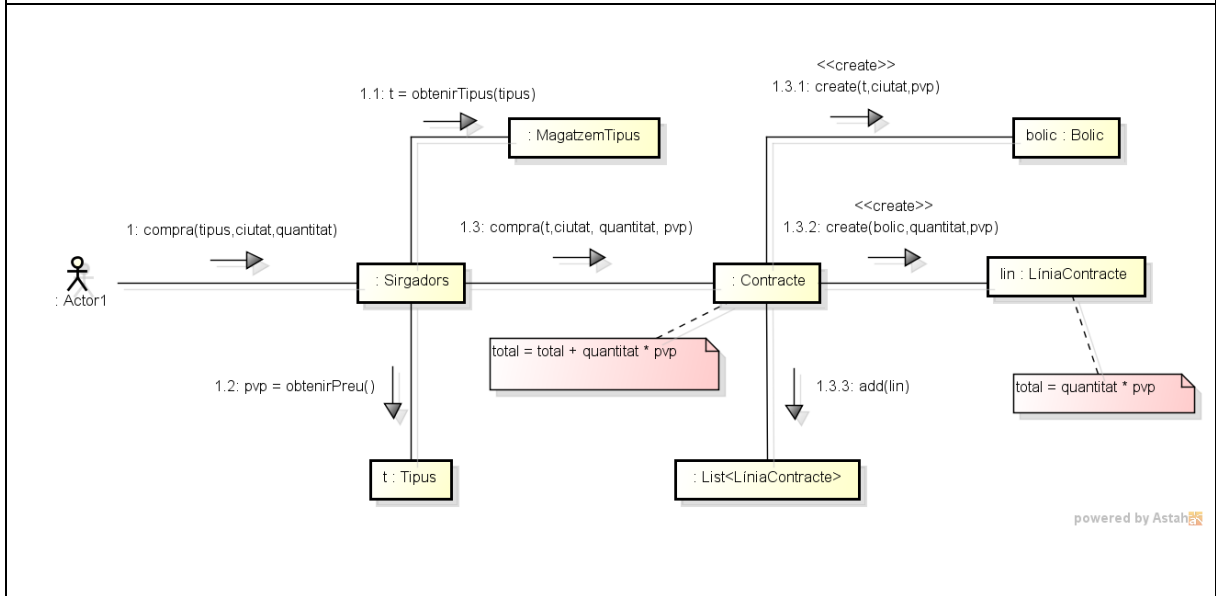
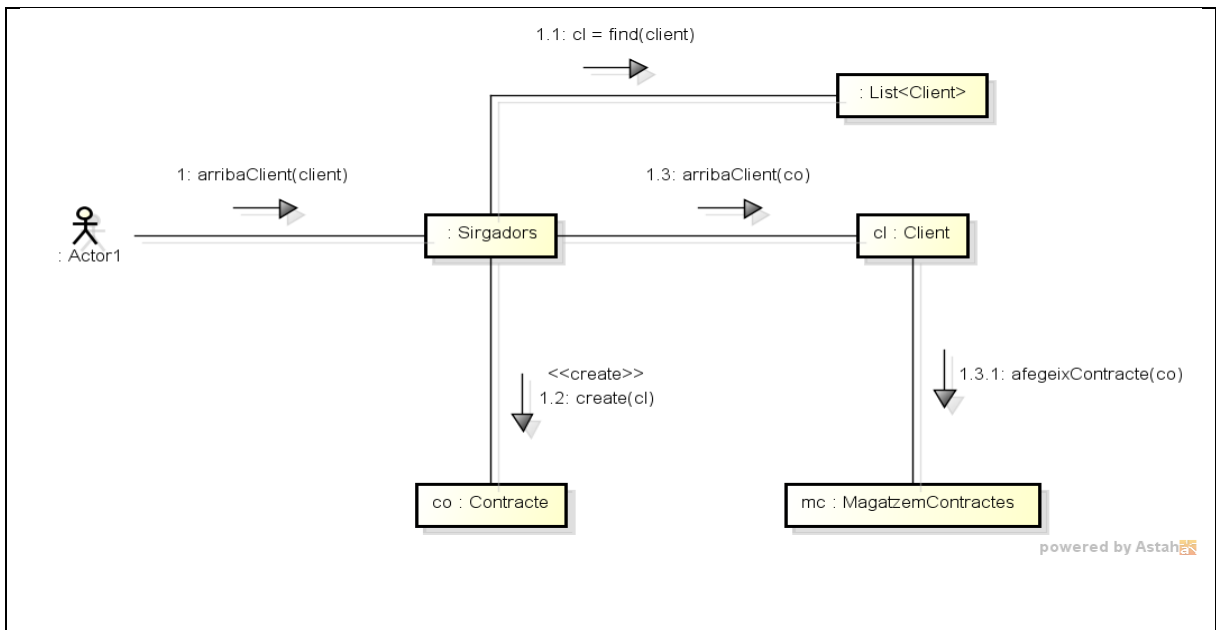
Sirgadors 21, una empresa de missatgeria i transport, ens encarrega que documentem el sistema que tenen en productiu, i del qual només disposen de documentació parcial i dispersa.

Revisant la documentació de l'especificació hem trobat aquest diagrama, corresponent al cas d'ús **realitzarContracte**.



powered by Astah

La documentació del disseny conté els següents diagrames.



Es demana:

1. **MComp.** Construïu el model de components del sistema
 - Indiqueu totes les visibilitats: d'atribut, local i de paràmetre.
 - Indiqueu els mètodes i atributs de cada component
2. **Especificació.** Doneu l'especificació dels diferents esdeveniments de sistema
 - Tant pels arguments com pels diferents elements que apareguin en el contracte, indiqueu quins elements són realitzacions d'un component, i quins són simples identificadors.
 - Desconeixem el problema, i tenim part de la solució. El que es tracta és d'intentar reconstruir el problema (la seva especificació) a partir del fragment de solució donat
3. **Enginyeria inversa.** Tenint en compte el model de components obtingut, quin creieu que hauria de ser el model conceptual? Dibuixeu MC.

- *La separació en preguntes és per facilitar-vos la feina, i no correspon a cap criteri numèric. L'exercici es valora en tota la seva totalitat i no pas donant punts acumulatius als diferents apartats.*
- *Els punt interns de cada pregunta recorden coses que no us heu d'oblidar, però no els heu de llegir com la llista exhaustiva d'allò que es demana.*

Expliqueu i justifiqueu tot el que feu

Data màxima de lliurament: **19 de desembre de 2014**

Tipus de lliurament: **En paper**

Lloc de lliurament: **Bústia del despatx 120**