

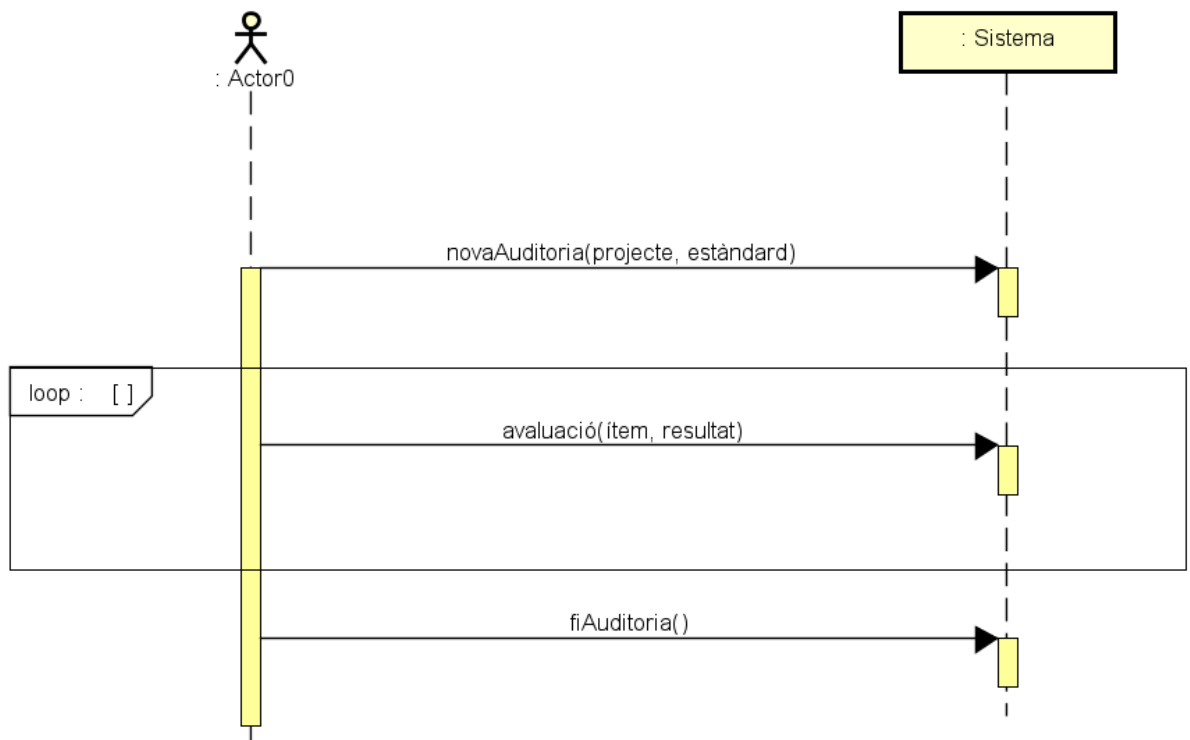
Activitat de disseny. INEP

25 de novembre de 2020.

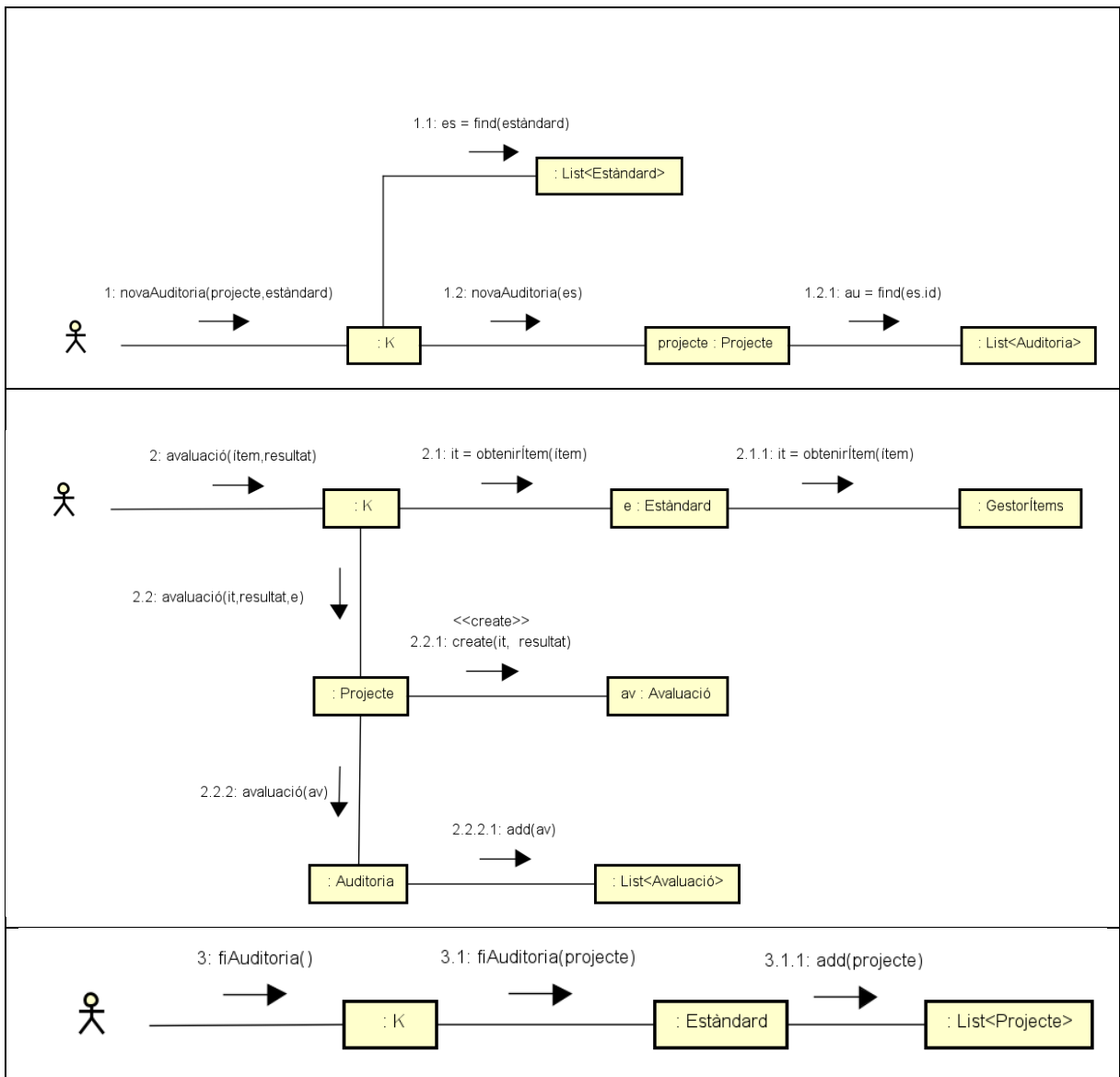
El projecte *TalQual* va consolidant-se com a projecte. Fa unes setmanes van realitzar una prova pilot on, enlloc d'anar omplint de mica en mica un full de seguiment, la informació de l'avaluació d'un projecte segons un determinat estàndard s'entrava al sistema tot de cop. Per distingir de la versió original, el full de seguiment passa a anomenar-se *Auditoria*.

Per seguir endavant amb la prova pilot, es van contractar uns analistes per tal que fessin un disseny robust del sistema informàtic necessari per gestionar les auditories. Però per error es van contractar uns impresentables que van desaparèixer d'un dia per l'altre. Revisant el que han deixat hem trobat documentació parcial i dispersa. A partir d'aquesta informació parcial ens demanen que documentem el sistema que aquests analistes van deixar.

Revisant la documentació de l'especificació hem trobat aquest diagrama, corresponent al cas d'ús **novaAuditoria**.



La documentació del disseny conté els següents diagrames:



Es demana:

1. **MComp.** Construïu el model de components del sistema
 - Indiqueu totes les visibilitats: d'atribut, local i de paràmetre.
 - Indiqueu els mètodes i atributs de cada component
 - Per cada paràmetre dels ES digueu si és un literal, un identificador o un objecte
2. **Especificació.** Doneu l'especificació dels diferents esdeveniments de sistema
 - Tant pels arguments com pels diferents elements que apareguin en el contracte, indiqueu quins elements són realitzacions d'un concepte (entitats), i quins són simples identificadors.
 - Desconeixem el problema, i tenim part de la solució. El que es tracta és d'intentar reconstruir el problema (la seva especificació) a partir del fragment de solució donat
3. **Enginyeria inversa.** Tenint en compte el model de components obtingut, quin creieu que hauria de ser el model conceptual? Dibuixeu MC.

- *La separació en preguntes és per facilitar-vos la feina, i no correspon a cap criteri numèric. L'exercici es valora en tota la seva totalitat i no pas donant punts acumulatius als diferents apartats.*
- *Els punt interns de cada pregunta recorden coses que no us heu d'oblidar, però no els heu de llegir com la llista exhaustiva d'allò que es demana.*

Expliqueu i justifiqueu tot el que feu

Data màxima de lliurament: **7 de gener de 2021**

Format de lliurament: **PDF** (llegible sense zoom, scrolls ni rotacions)

Tipus de lliurament: **Individual**

Lloc de lliurament: **Tasca ATENEA (apartat Avaluació)**