

Ampliació a l'enginyeria del programari

L'emmagatzematge d'Inscripció

Què hi ha en aquest material

2

- Aplicació de l'*Emmagatzematge recuperable*
- Aplicació de la *Carcassa*

El model obtingut fins ara

3

Repàs: Els models vists fins ara

4

● Model 1

○ GLS

- ✦ Responsabilitats
 - Controlador
 - Creador orb d'Inscripció
 - Emmagatzemador d'Inscripció
- ✦ Coneixement
 - Caminada
 - Inscripció

○ Caminada

- ✦ Sense responsabilitats ni necessitats de coneixement conegudes

Expert en la creació

● Model 2

○ GLS

- ✦ Responsabilitats
 - Controlador
- ✦ Coneixement
 - Caminada

○ Caminada

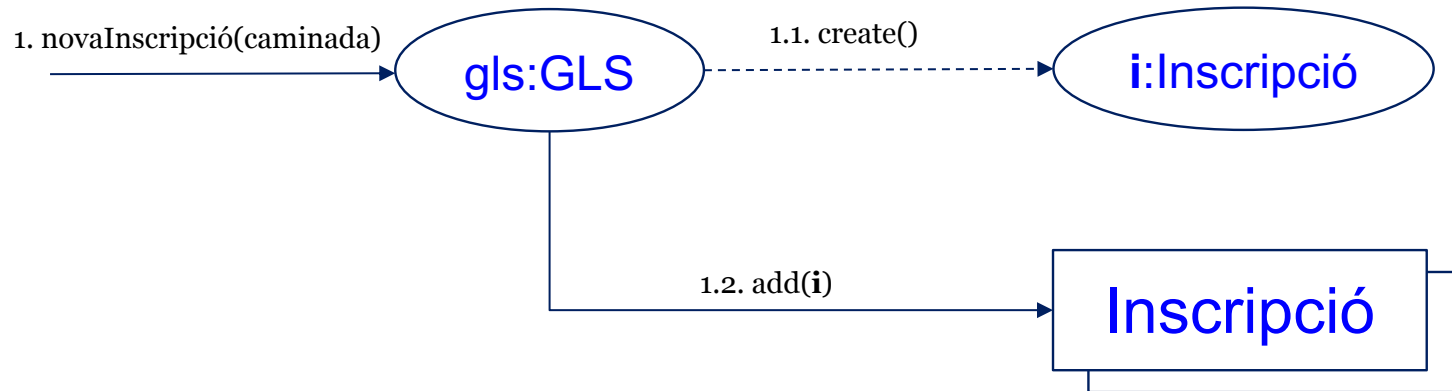
- ✦ Responsabilitats
 - Creador canònic d'Inscripció
 - Emmagatzemador d'Inscripció
- ✦ Coneixement
 - Inscripció

Expert en la creació

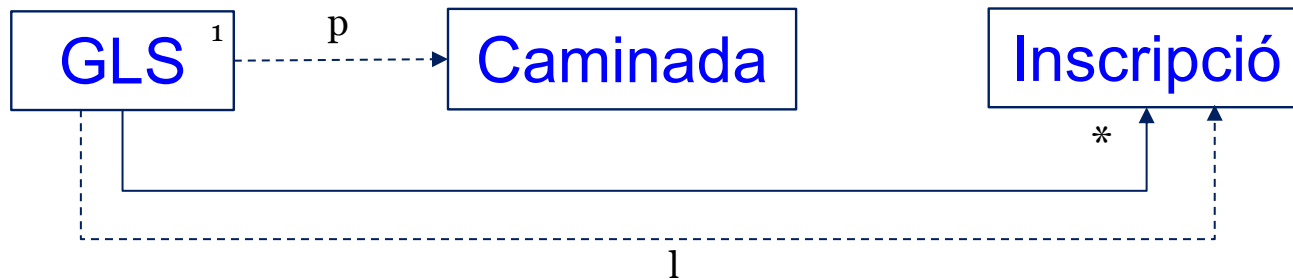
Repàs: El model M1

5

• DC



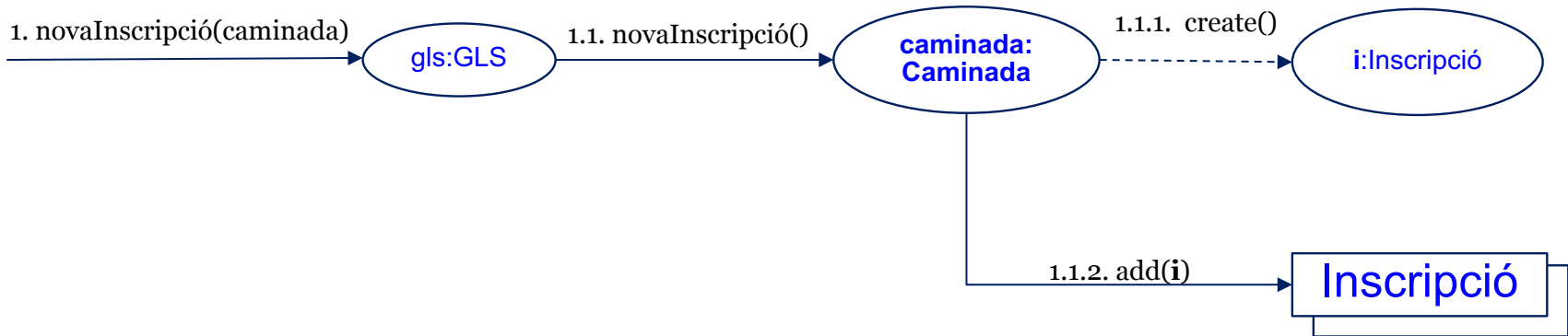
• MComp



Repàs: El model M2

6

- DC



- MComp



Principi de la carcassa

7

Un model coix

8

- El model construït fins ara no ha tingut en compte l'**emmagatzematge recuperable**
 - Cal assegurar una cadena hereditària sobre l'objecte emmagatzemat
- Sabem però que la seva aplicació tal qual pot portar problemes de reconsideració
- És per això que usarem el **principi de la carcassa**
 - En el moment de començar a dissenyar `novaInscripció` (caminada) cal introduir a `MComp` la carcassa dels arguments de l'ES

Construcció de la carcassa

9

- Arguments

- Explícits: `Caminada`
- Implícits: \emptyset

Si l'argument és un identificador, llavors no tenim cap objecte com a argument explícit; però sí una `:Caminada` com a argument implícit

- Per tant, cal afegir la carcassa de `Caminada`
- Creador de `Caminada`: K (**creador efectiu**)
 - $K \rightarrow \text{Caminada}^*$
- Aquesta visibilitat no introdueix nous components
 - És a dir, el procés iteratiu de la clausura ha acabat
- Així:
 - $\text{Carcassa}(\text{caminada}) = \{K \rightarrow \text{Caminada}^*\}$

M1: Disseny de la creació

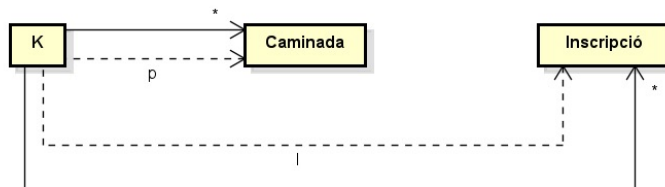
10

- Partim del següent MComp



És el MComp buit, al
qui hem afegit la
carcassa de Caminada

- Usem el creador efectiu d'Inscripció
- L'emmagatzematge de la nova $i: \text{Inscripció}$ es fa des del controlador $k: K$
 - El controlador és sempre accessible
 - Per tant, la $i: \text{Inscripció}$ emmagatzemada també és accessible
 - En aquest cas, la informació del a Carcassa no ha estat útil per a res
- El MComp resultant de la creació és:



M2: Disseny de la creació

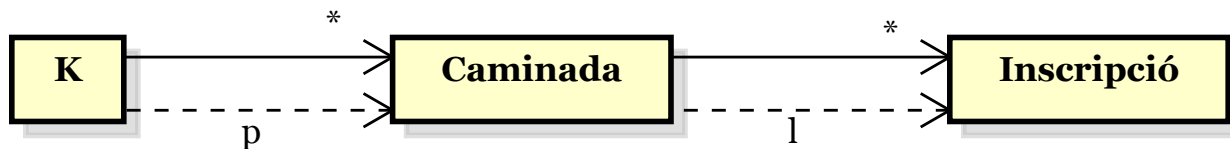
11

- Partim del següent MComp



És el MComp buit, al qui hem afegit la carcassa de Caminada

- Usem el creador canònic d'Inscripció
- L'emmagatzematge de la nova `i:Inscripció` es fa des de la `c:Caminada`
 - Gràcies a la carcassa aquesta és accessible (té una cadena hereditària)
 - Per tant, la `i:Inscripció` emmagatzemada també és accessible
- El MComp resultant de la creació és:



Canvis en el disseny

12

- DC
 - En aquest cas, l'aplicació de l'**Emmagatzematge recuperable** i de la **carcassa** no ha implicat cap canvi
- MComp
 - Apareix la visibilitat de creació de Caminada, tot i que encara no ens hem preocupat de dissenyar aquesta creació
- Robustesa
 - Gràcies a la **Carcassa** hem vist que en l'ES de creació de la `:Inscripció` no cal fer res (a part del seu emmagatzematge) per assegurar-ne la seva recuperació
 - ✦ El disseny és robust i, fins a cert punt, blindat davant possibles refactoritzacions futures

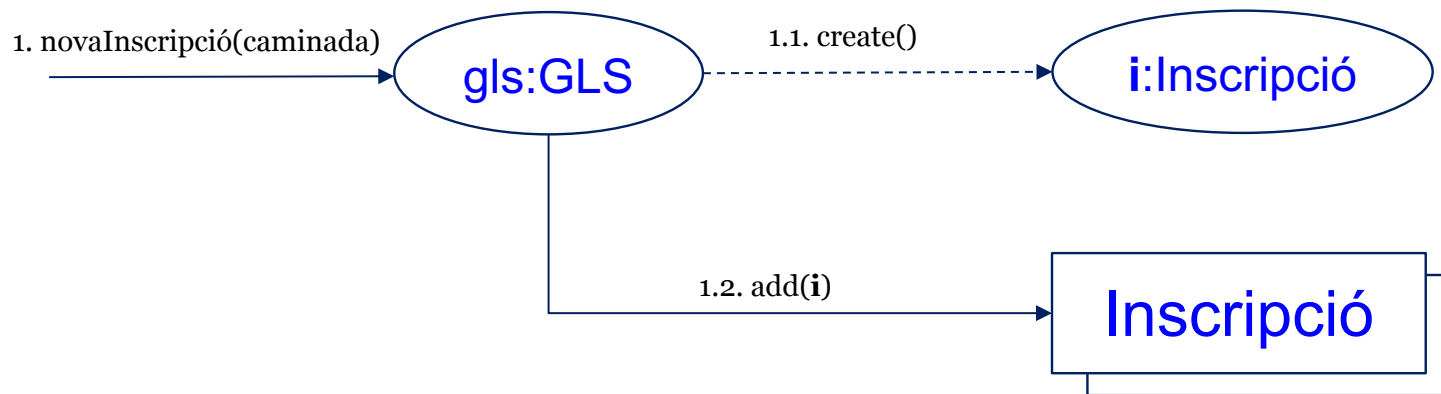
Els nous models

13

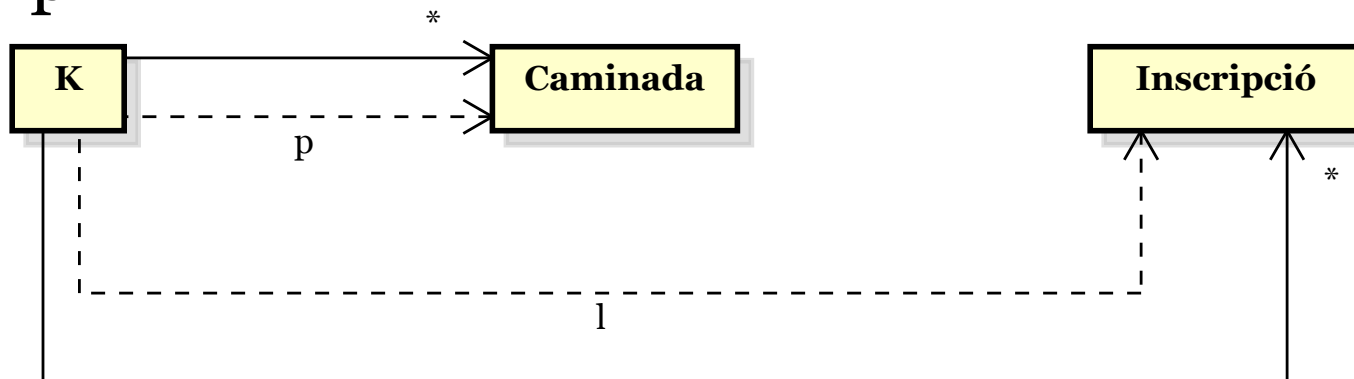
El model M1 amb la carcassa

14

- DC



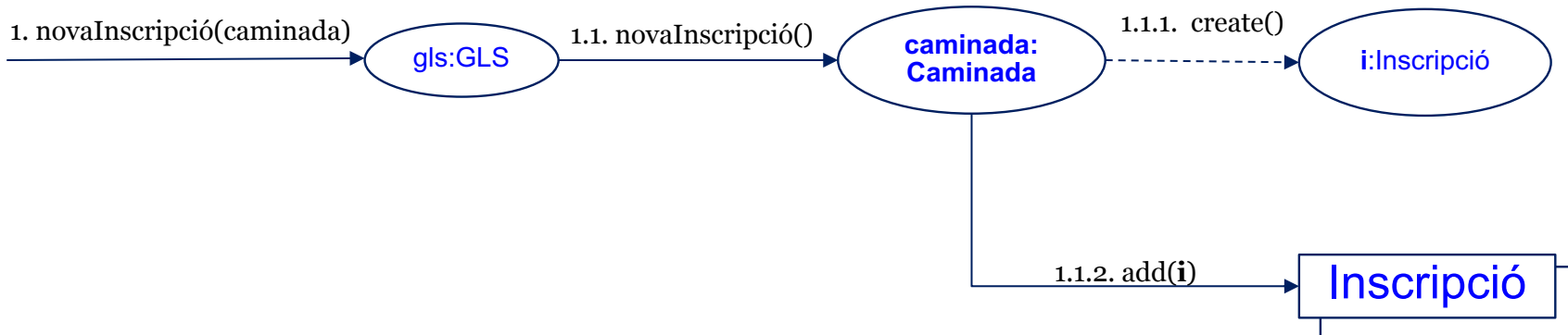
- MComp



El model M2 amb la carcassa

15

- DC



- MComp

