



UNIVERSITAT POLITÈCNICA DE CATALUNYA  
BARCELONATECH

Escola Superior d'Enginyeries Industrial,  
Aeroespacial i Audiovisual de Terrassa

Grau en Enginyeria en Tecnologies Industrials – GrETI

## **ESTUDI PER LA REUTILITZACIÓ DE CONTENIDORS MARÍTIMS EN DESUS COM A HABITATGE**

Document:

**Plànols**

Grau:

**GrETI**

NOM I COGNOMS DE L'ALUMNE:

**LAFUENTE ARROYO, ALBERT**

NOM I COGNOMS DEL DIRECTOR:

**FRADERA TEJEDOR, NEUS**

DATA DE LLIURAMENT:

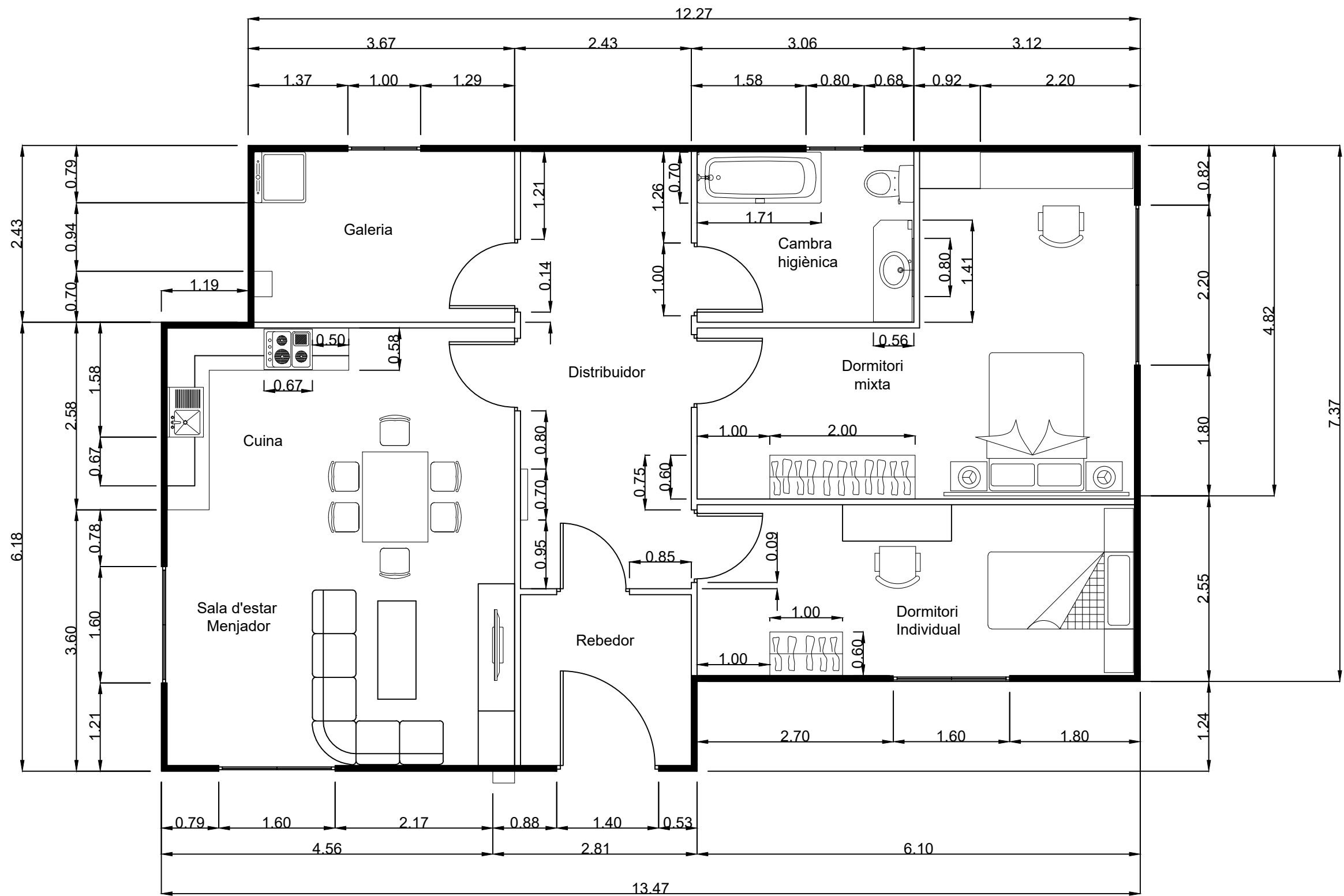
**28 de Setembre de 2021**



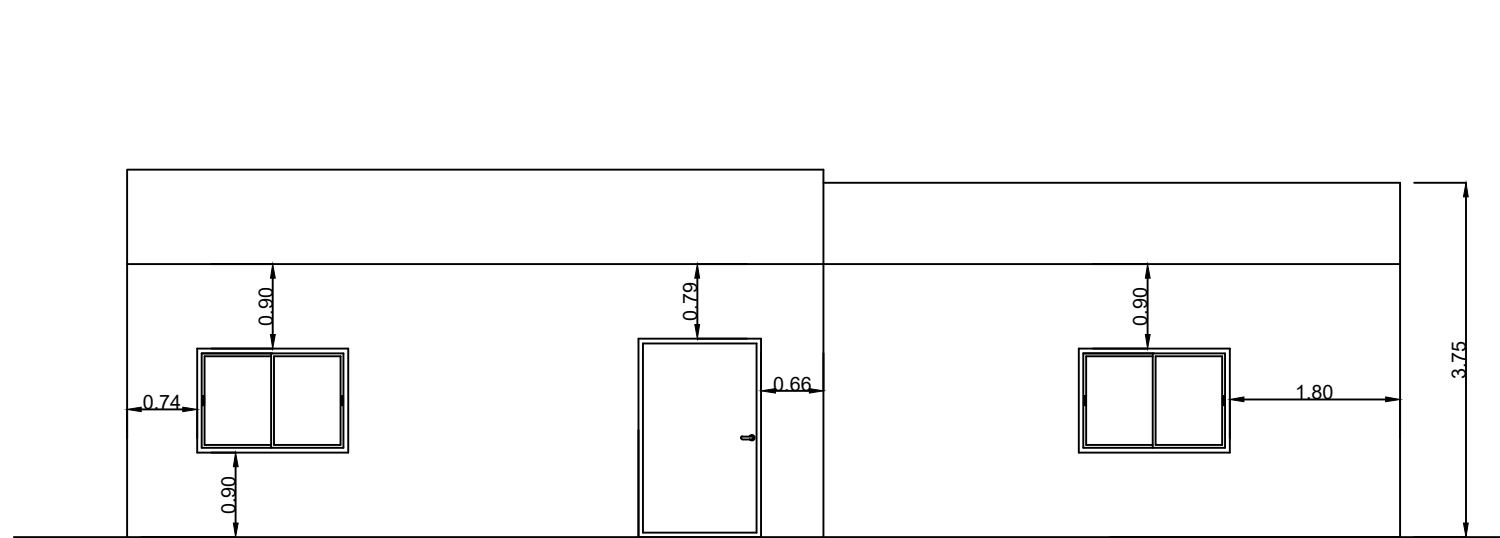
# ESTUDI DE LA REUTILITZACIÓ DE CONTENIDORS MARITIMS EN DESÚS COM A HABITATGE

## Índex de continguts

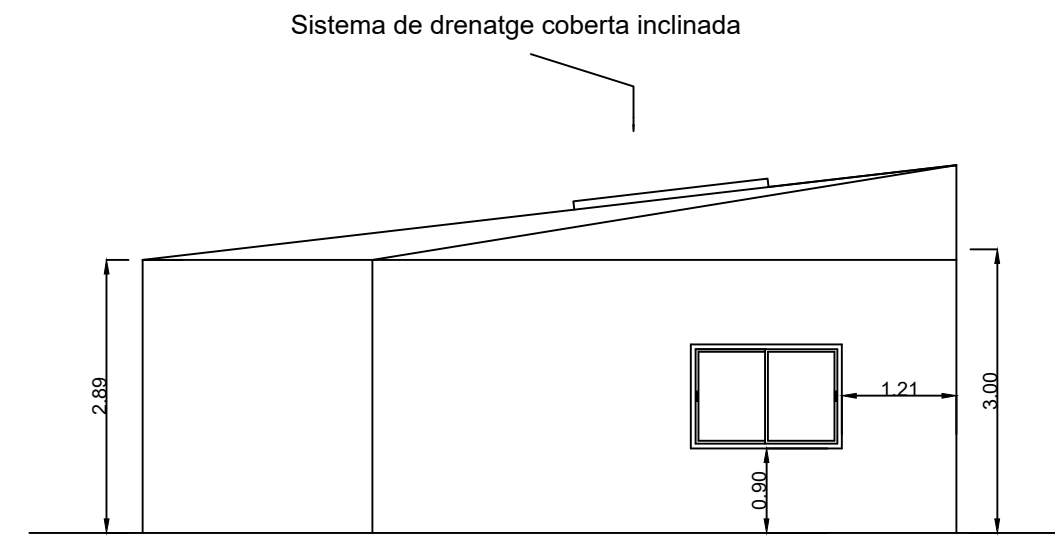
1. Dimensionat planta de l'habitatge
2. Vistes de façana + Detalls constructius
3. Instal·lació de ventilació
4. Instal·lació elèctrica
5. Instal·lació de sanejament
6. Instal·lació de fontaneria
7. Detalls fusteries
8. Detall mobiliari cuina
9. Detall canalització d'aigües pluvials



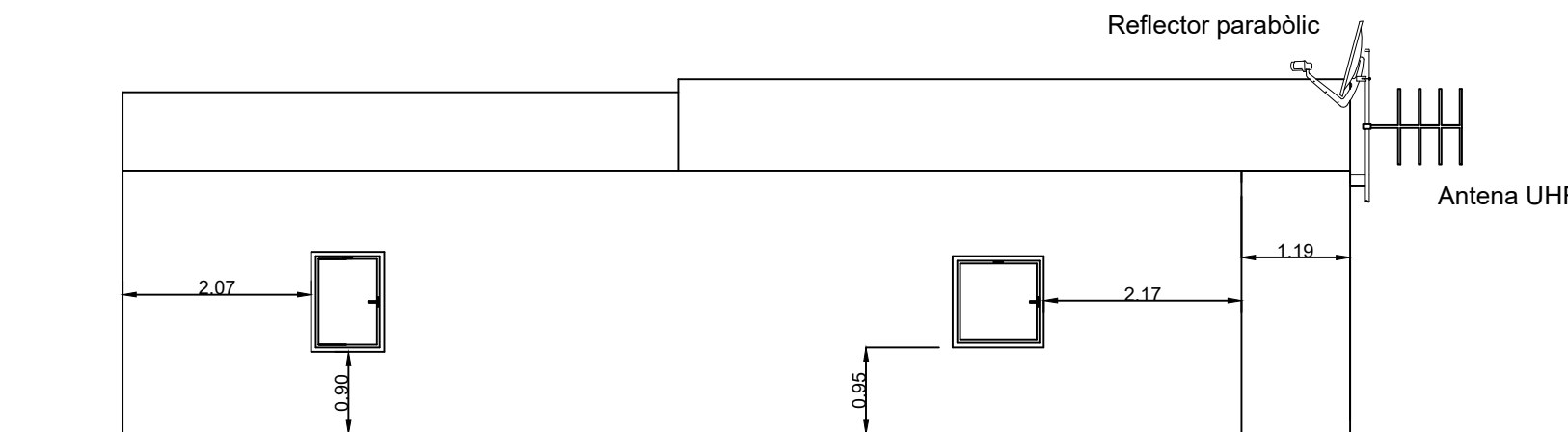
Títol		ESTUDI PER LA REUTILITZACIÓ DE CONTENIDORS MARÍTIMS EN DESUS COM A HABITATGE	PLÀNOL N°
Autor		Albert Lafuente Arroyo	01
Director/a		Neus Fradera Tejedor	TREBALL FI DE GRAU
ESCALA	1:60	PLÀNOL:	Grau en Tecnologies Industrials- GrETI
DATA	28 Setembre 2021	Dimensionat planta habitatge	ESEIAAT



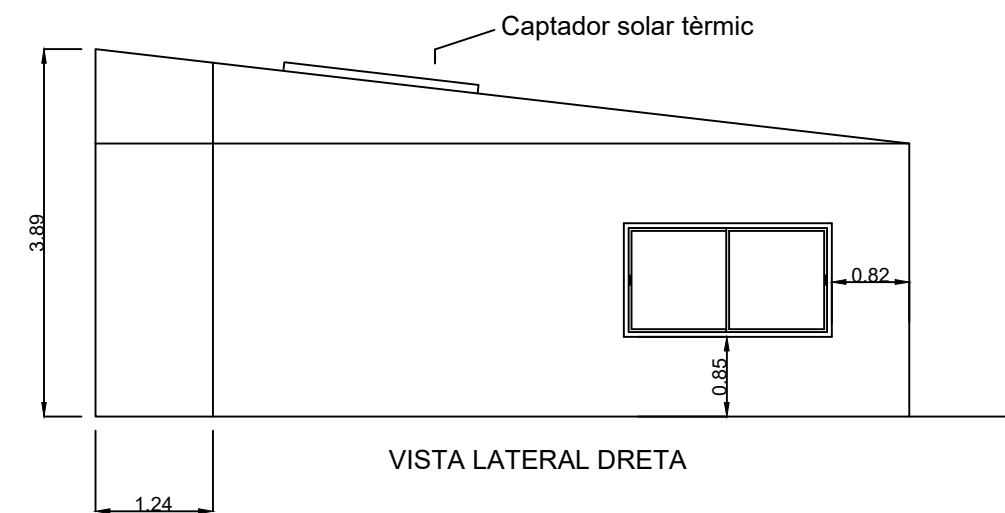
VISTA FRONTAL



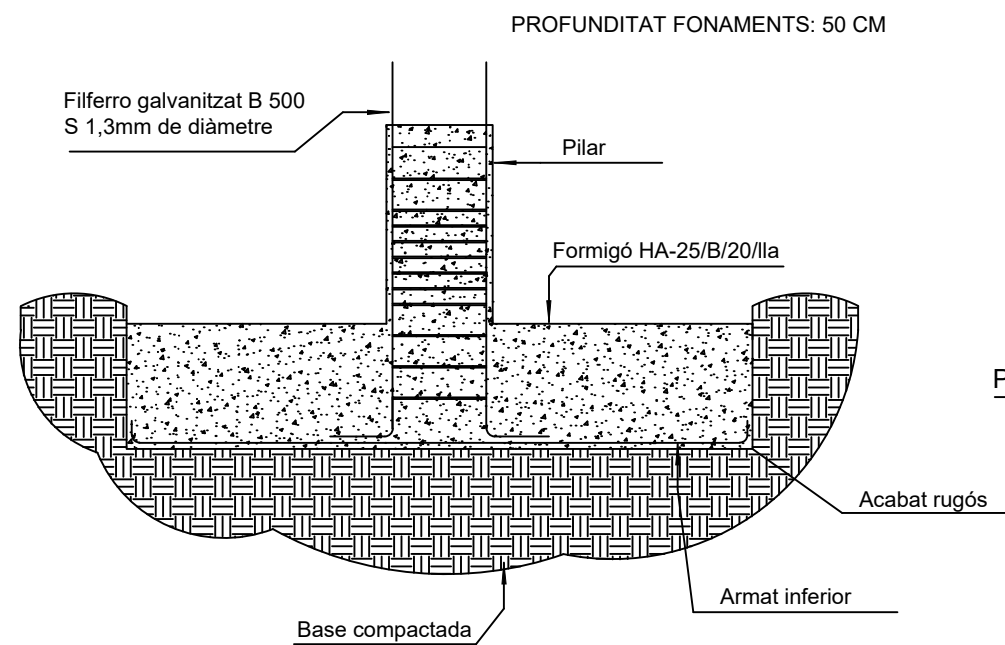
VISTA LATERAL ESQUERRA



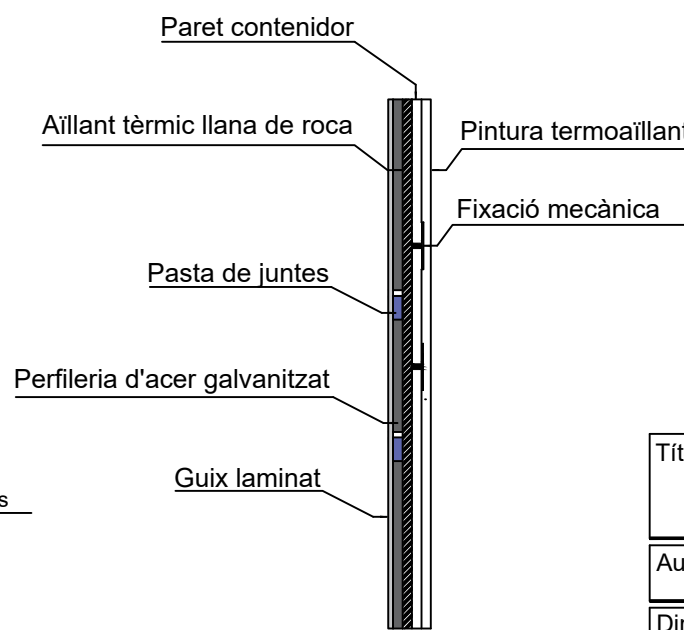
VISTA POSTERIOR



VISTA LATERAL DRETA

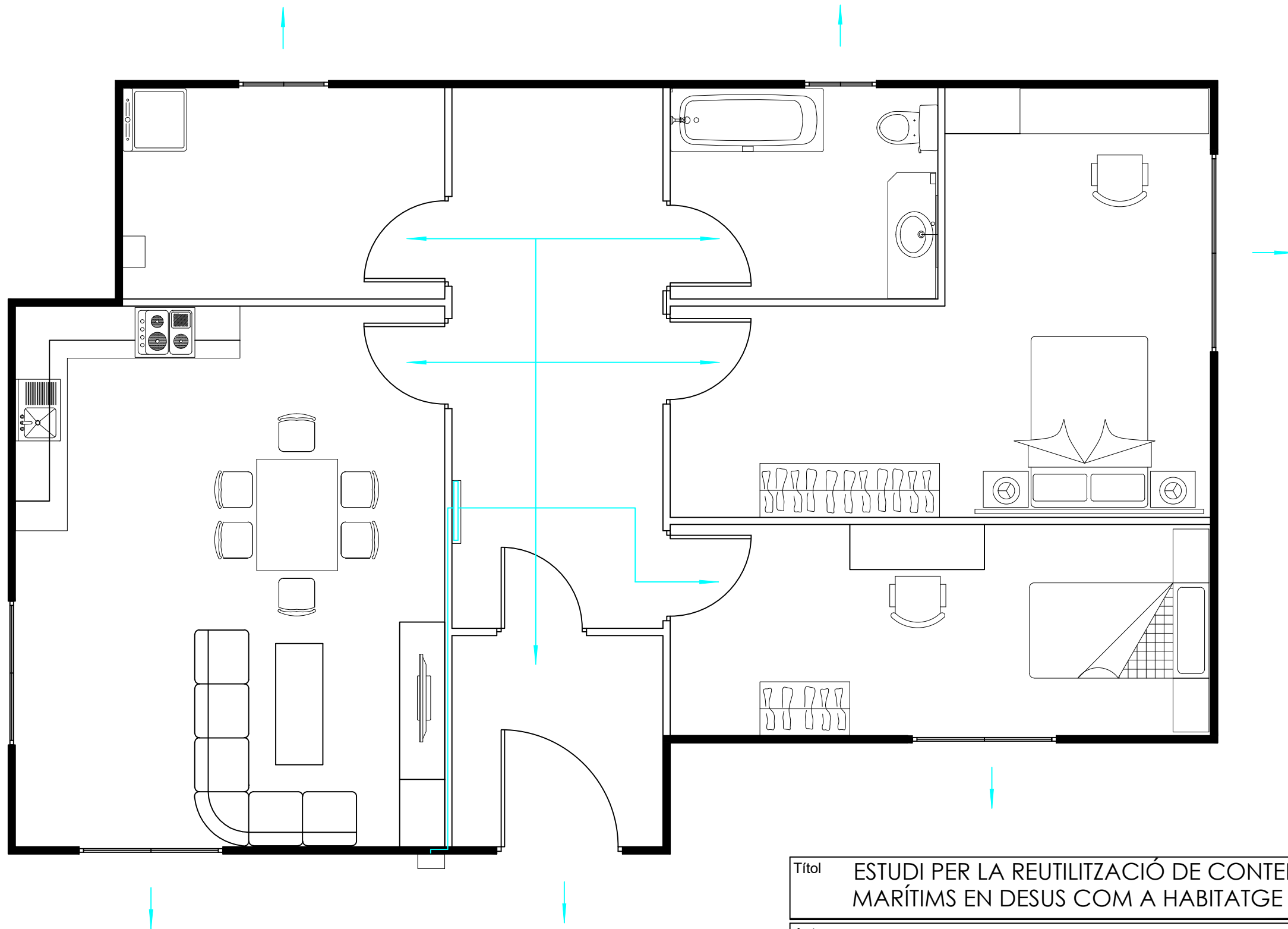


DETALL CONSTRUCTIU  
SABATA DE FONDAMENTACIÓ

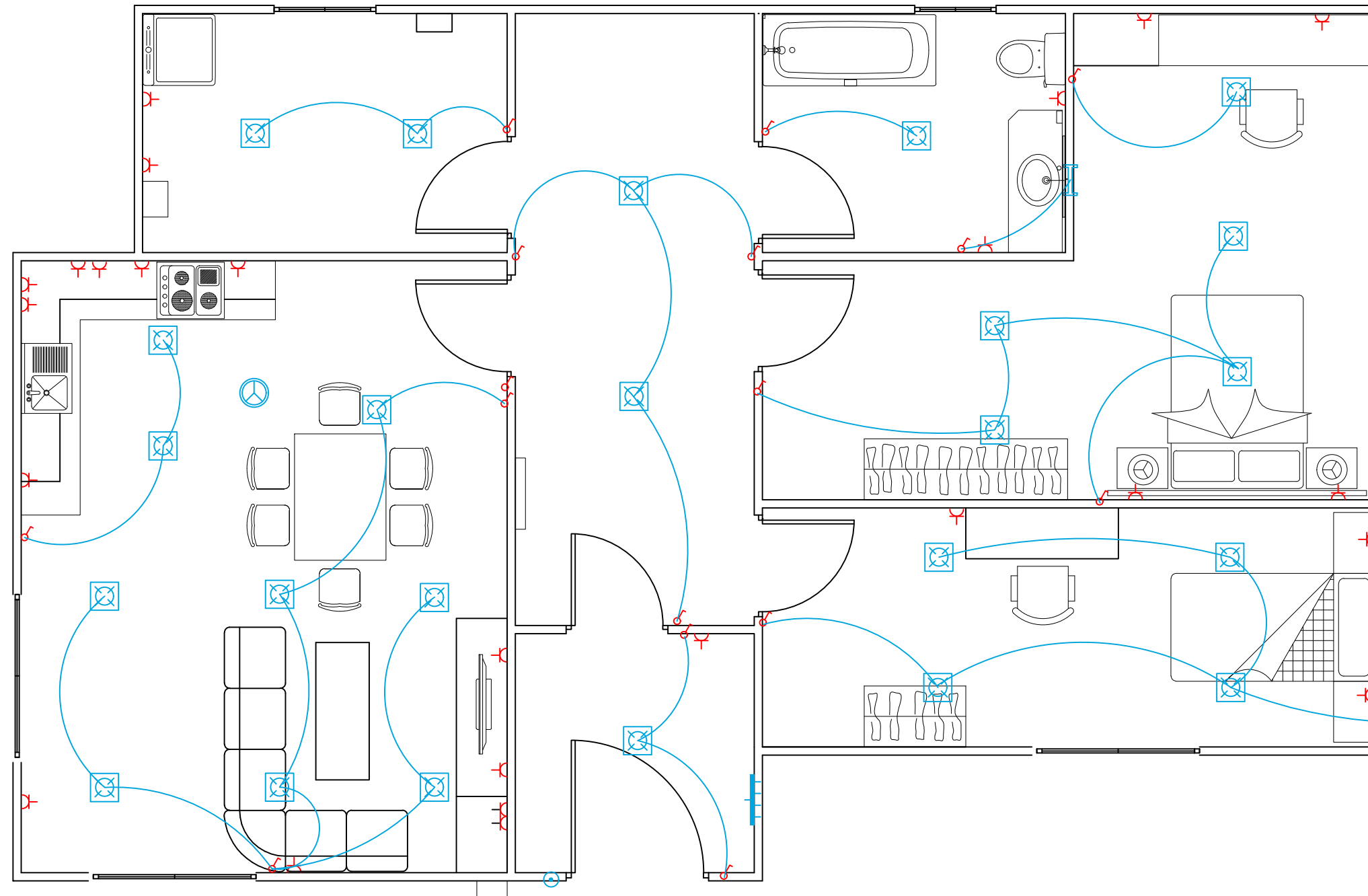










DETALL CONSTRUCTIU FAÇANA

Títol		ESTUDI PER LA REUTILITZACIÓ DE CONTENIDORS MARÍTIMS EN DESUS COM A HABITATGE	PLÀNOL N°
Autor		Albert Lafuente Arroyo	02
Director/a		Neus Fradera Tejedor	TREBALL FI DE GRAU
ESCALA	1:80	PLÀNOL:	Grau en Tecnologies Industrials- GrETI
DATA	28 Setembre 2021	Vistes façana + Detalls	ESEIAAT



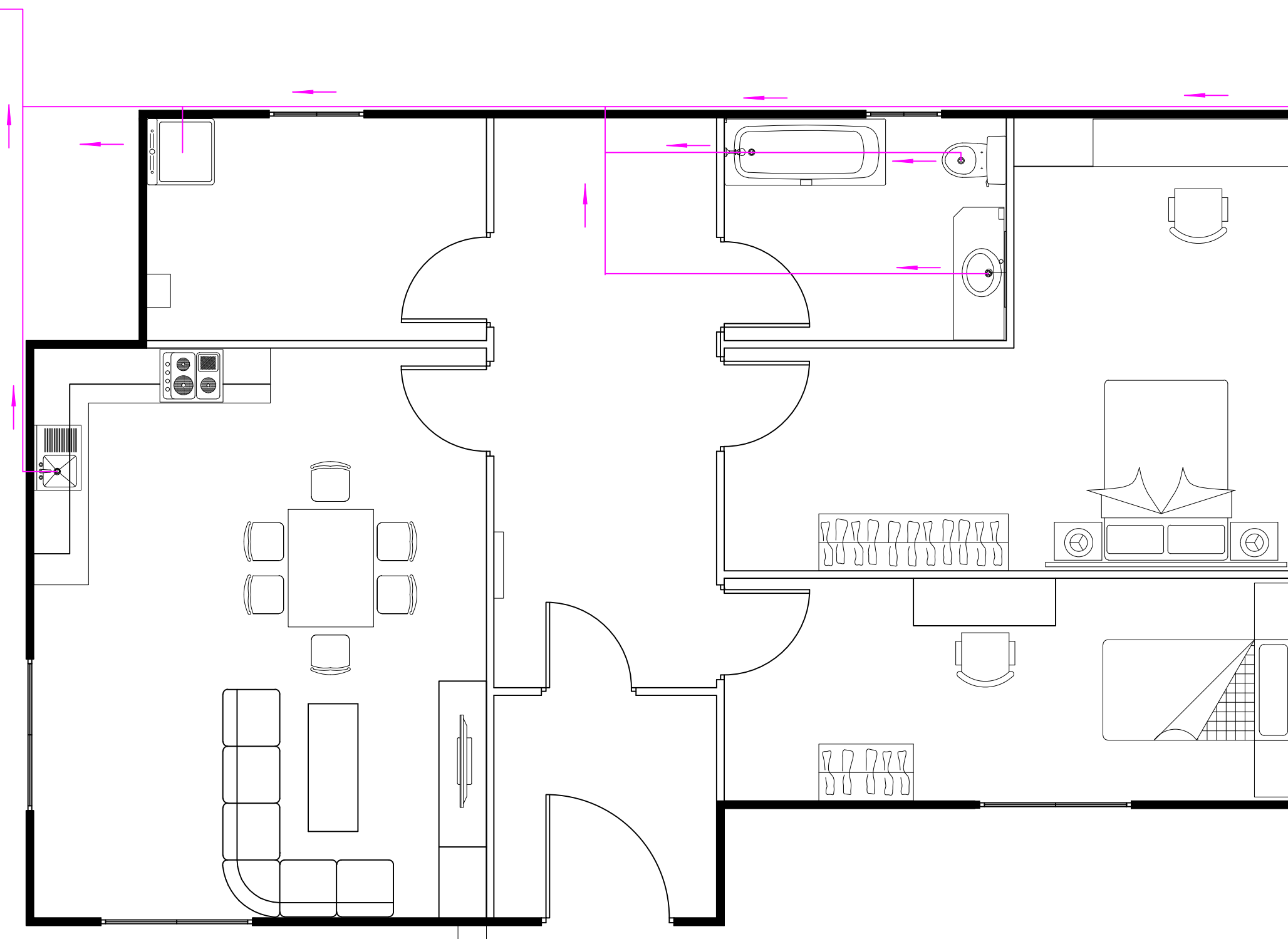
Títol		ESTUDI PER LA REUTILITZACIÓ DE CONTENIDORS MARÍTIMS EN DESUS COM A HABITATGE	PLÀNOL N°
Autor		Albert Lafuente Arroyo	03
Director/a		Neus Fradera Tejedor	TREBALL FI DE GRAU
ESCALA	1:50	PLÀNOL:	Grau en Tecnologies Industrials- GrETI
DATA	28 Setembre 2021	Instal·lació ventilació	ESEIAAT



-  Presa de corrent 16A
-  Presa de corrent múltiple
-  Interruptor unipolar
-  Equip Ilumínic 26W
-  Mirall LED Ilumínic 25W
-  Pulsador Timbre
-  Quadre General de Distribu
-  Sensor òptic/tèrmic analògic

Títol		ESTUDI PER LA REUTILITZACIÓ DE CONTENIDORS MARÍTIMS EN DESUS COM A HABITATGE	PLÀNOL N°
Autor		Albert Lafuente Arroyo	04
Director/a		Neus Fradera Tejedor	TREBALL FI DE GRAU
ESCALA	1:50	PLÀNOL:	Grau en Tecnologies Industrials- GrETI
DATA	28 Setembre 2021	Instal·lació elèctrica	
			ESEIAAT

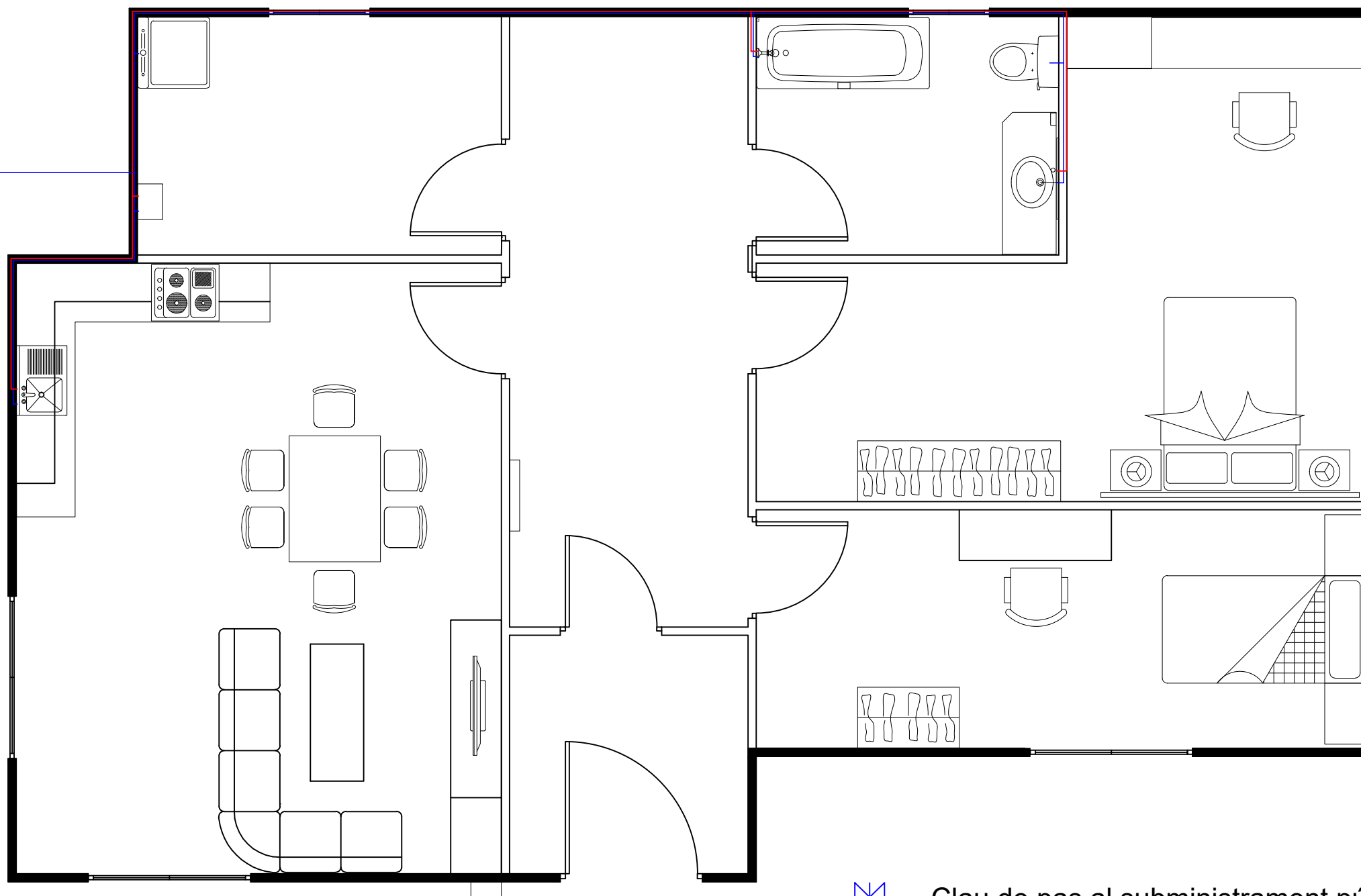
# Connexió amb la xarxa de distribució de sanjemanet pública






Títol		ESTUDI PER LA REUTILITZACIÓ DE CONTENIDORS MARÍTIMS EN DESUS COM A HABITATGE	PLÀNOL N°
Autor		Albert Lafuente Arroyo	05
Director/a		Neus Fradera Tejedor	TREBALL FI DE GRAU
ESCALA	1:50	PLÀNOL:	Grau en Tecnologies Industrials- GrETI
DATA	28 Setembre 2021	Instal·lació de sanejament	ESEIAAT

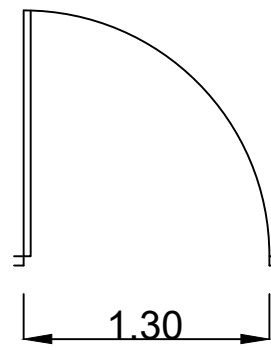
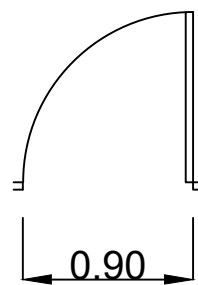
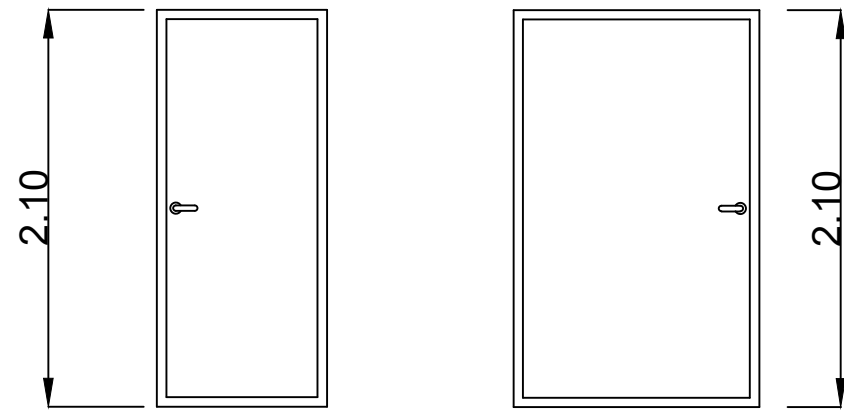


Suministrament d'aigua potable pública



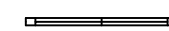
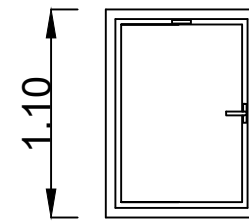
-  Clau de pas al subministrament públic d'aigua potable
-  Subministrament d'aigua freda
-  Subministrament d'aigua calenta

Títol		ESTUDI PER LA REUTILITZACIÓ DE CONTENIDORS MARÍTIMS EN DESUS COM A HABITATGE	PLÀNOL N°
Autor		Albert Lafuente Arroyo	06
Director/a		Neus Fradera Tejedor	TREBALL FI DE GRAU
ESCALA	1:50	PLÀNOL:	Grau en Tecnologies Industrials- GrETI
DATA	28 Setembre 2021	Instal·lació d'aigua	ESEIAAT

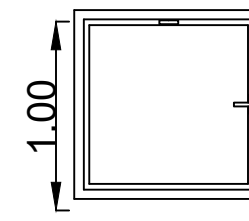


Porta interior d'acer 900x2100 mm  
Quantitat : 6  
Espais de localització:  
Distribuïdor

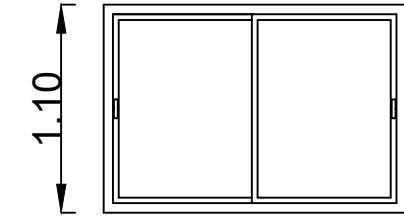
Porta entrada d'alumini termolacat  
1300x2100 mm  
Quantitat : 6  
Espais de localització:  
Accés



Finestra de PVC 800x1100 mm  
Quantitat : 1  
Espais de localització:  
Cambra higiènica

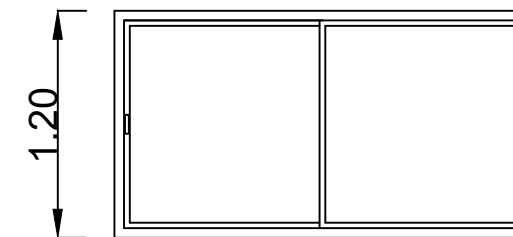


Finestra de PVC 1000x1000 mm  
Quantitat : 1  
Espais de localització:  
Estenedor



1.60

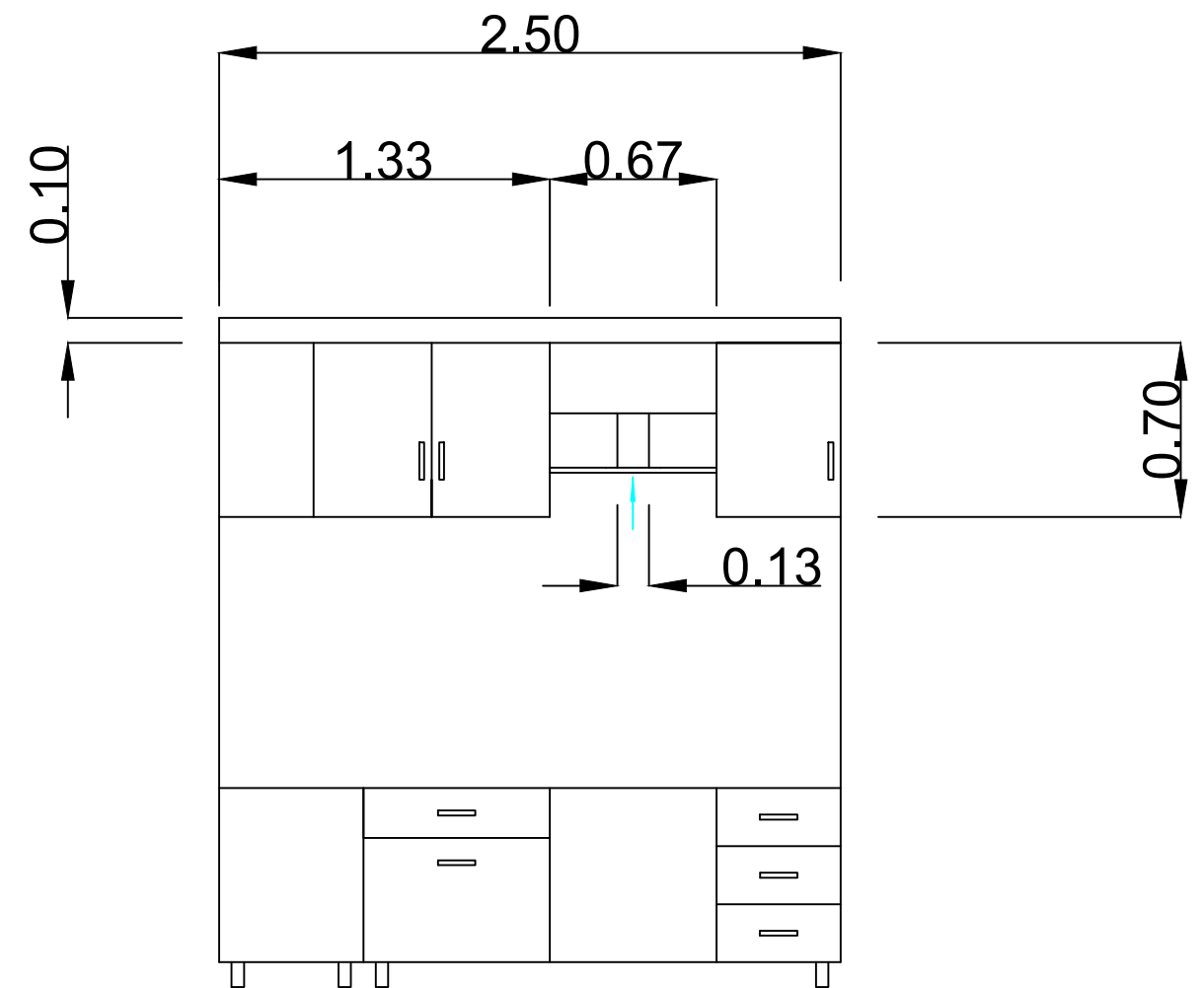
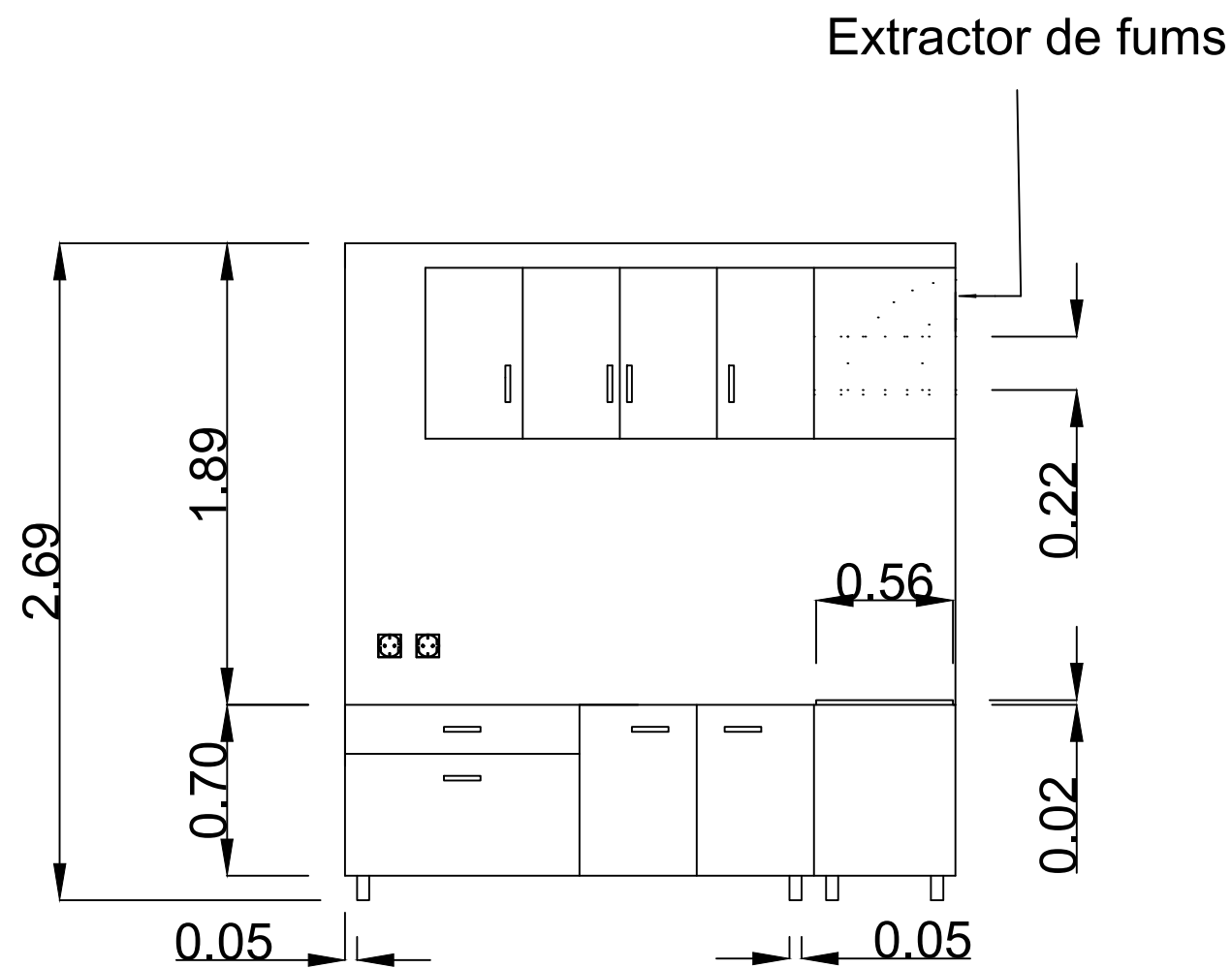
Finestra de PVC 1600x1100mm  
Quantitat : 1  
Espais de localització:  
Cuina, Sala d'estar, Menjador,  
Dormitori individual



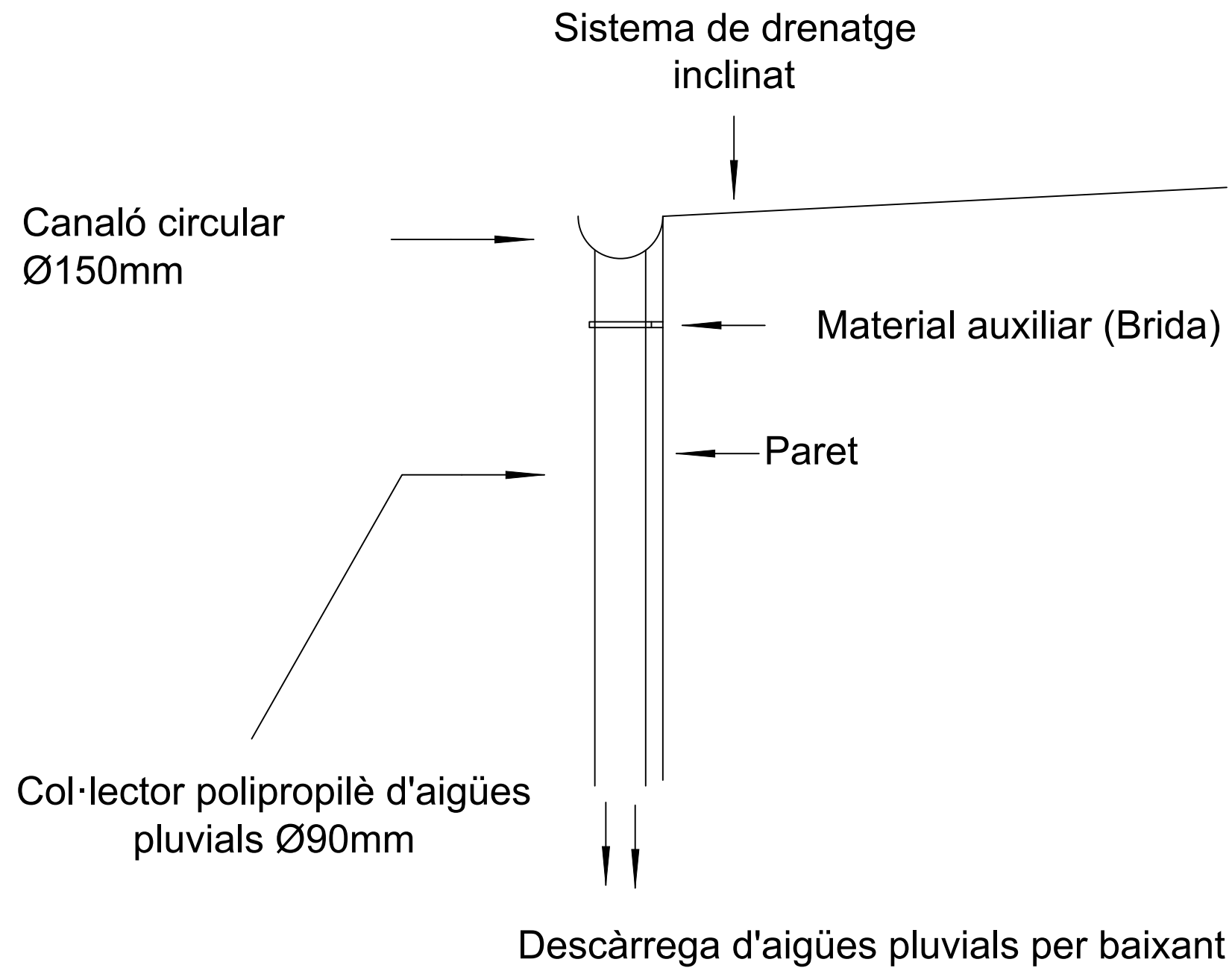
2.20

Finestra de PVC 2200x1200 mm  
Quantitat : 1  
Espais de localització:  
Dormitori mixta

Títol		ESTUDI PER LA REUTILITZACIÓ DE CONTENIDORS MARÍTIMS EN DESUS COM A HABITATGE	PLÀNOL N°
Autor		Albert Lafuente Arroyo	07
Director/a		Neus Fradera Tejedor	TREBALL FI DE GRAU
ESCALA	1:40	PLÀNOL:	Grau en Tecnologies Industrials- GrETI
DATA	28 Setembre 2021	Detall fusteries	ESEIAAT



Títol		ESTUDI PER LA REUTILITZACIÓ DE CONTENIDORS MARÍTIMS EN DESUS COM A HABITATGE	PLÀNOL N°
Autor		Albert Lafuente Arroyo	08
Director/a		Neus Fradera Tejedor	TREBALL FI DE GRAU
ESCALA	1:35	PLÀNOL:	Grau en Tecnologies Industrials- GrETI
DATA	28 Setembre 2021	Detall mobiliari cuina	ESEIAAT



Títol		ESTUDI PER LA REUTILITZACIÓ DE CONTENIDORS MARÍTIMS EN DESUS COM A HABITATGE	PLÀNOL N°
Autor		Albert Lafuente Arroyo	09
Director/a		Neus Fradera Tejedor	TREBALL FI DE GRAU
ESCALA	1:35	PLÀNOL:	Grau en Tecnologies Industrials- GrETI
DATA	28 Setembre 2021	Detall canal aigües pluvials	ESEIAAT