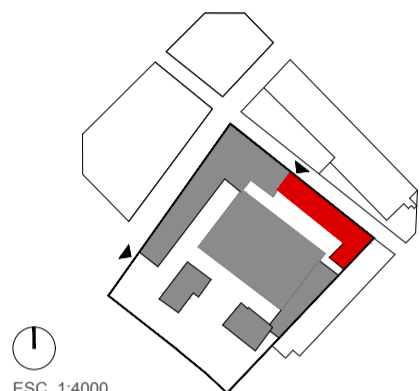


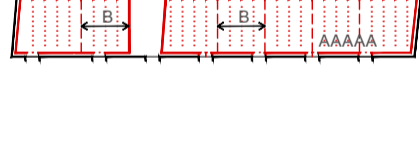
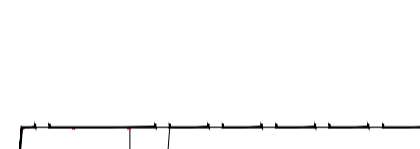
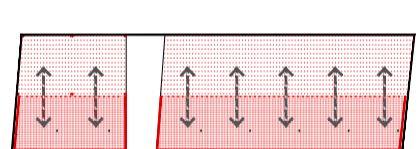
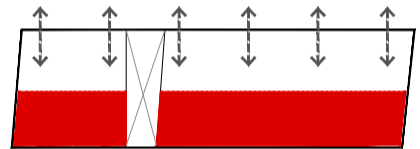
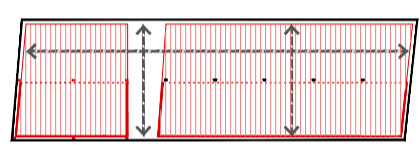
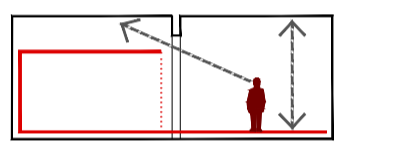
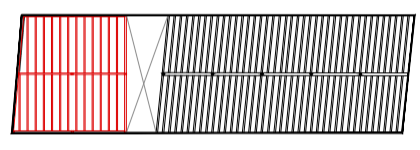
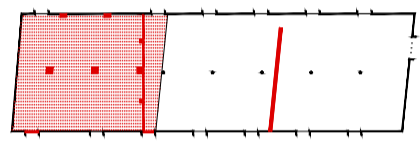


El vestíbul es planteja com un espai apropiable pels espais adjacents, que poden prolongar-se fins el pati

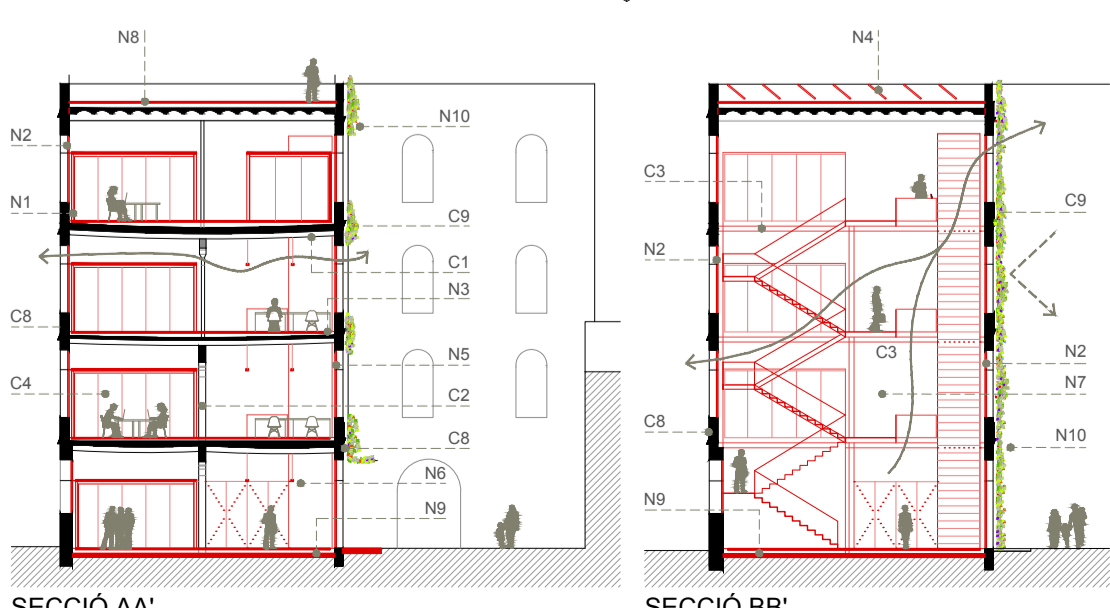
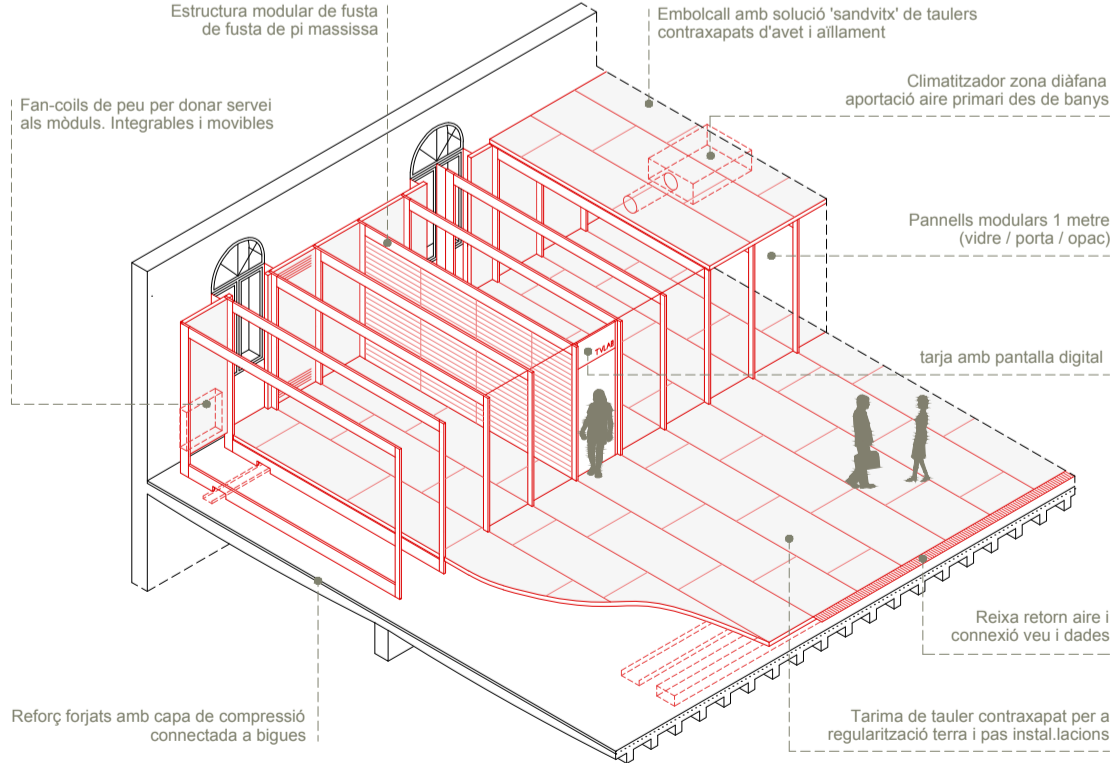
Un simple gest permet generar un àmbit obert i un tancat per donar resposta a tot el programa plantejat



ESC. 1:4000



SISTEMA MODULAR PELS ESPAIS TANCATS



SECCIÓ AA' SECCIÓ BB'

ESTRATÈGIA URBANA

A nivell urbà, es proposa implicar el nou equipament en el barri, superant la idea de Palo Alto com a recinte tancat i endogàmic, de manera que la nau E no només sigui un edifici d'ús restringit, sinó que una part dels seus espais puguin utilitzar-se per a usos públics complementaris, si es considera i el sistema de gestió ho permet. En aquest sentit es col·loquen peces polivalentes com l'espai divulgatiu o el laboratori de co-creació en planta baixa per poder acollir usos ciutadans, podent-se generar noves sinergies entre el recinte i la ciutat propera.

Sense trencar la idea de recinte es proposa convertir la porta d'evacuació actual en un accés directe al nou edifici i el pati interior, que també podria esdevenir un espai ciutadà de manera puntual i controlada. L'accés públic a l'equipament es proposa pel 'passatge' existent, on es reserva l'escala patrimonial per a accés restringit a les diferents plantes per part dels usuaris 'residents'. Es resol una segona accés directe a l'espai divulgatiu des del pati interior.

ESTRATÈGIA ARQUITECTÒNICA I PATRIMONIAL

NETEJAR I RECUPERAR LA DIAFANEITAT
Es neteja l'interior de la nau d'envans i forjats i elements afegits per tal de permetre la seva lectura global, d'extrem a extrem, de façana a façana, i així recuperar la seva comprensió espacial íntegra, l'espacialitat original, tant pròpia dels espais fabrils. Enderroc de les finestres tapiades per tal de recuperar el ritme de finestres original.

COMPLETAR L'ESTRUCTURA PREEXISTENT
Per una banda es conserva i posa en valor la totalitat de l'estructura històrica de la nau i per altra banda es completa el 'buit' restant amb una estructura nova. Aquesta es dissenya de manera coherent amb la configuració estructural original i d'acord amb els seus nivells, amb un sistema de pilars metàl·lics, a imatge de les 'mezzanine' industrials, que no es recolzen en l'estructura murària de la nau. Entre antic i nou s'aprofita el buit restant per a col·locar-hi el nou nucli de comunicacions.

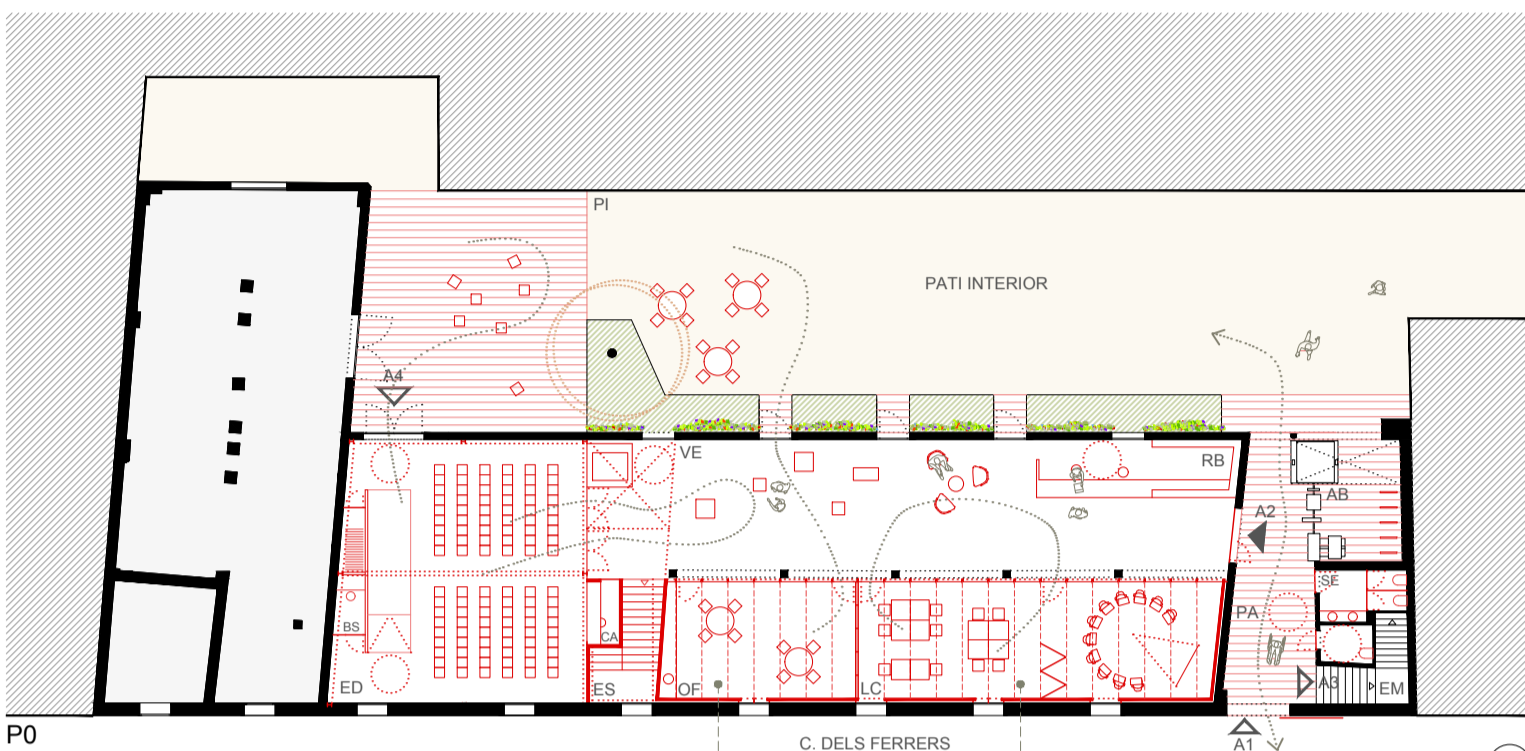
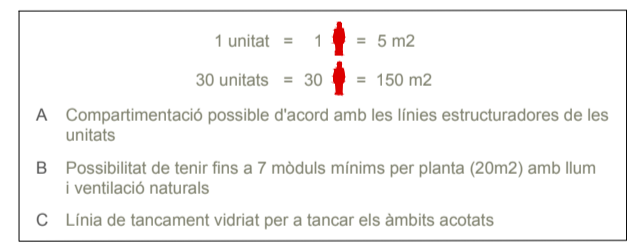
SUPERPOSAR UN ÚNIC ELEMENT. UNA NOVA CATIFA
Es proposa superposar un element nou dins del contenidor fabril, de manera que la disposició d'aquest i la seva relació amb l'espai preexistent configuren els diferents àmbits, sense haver de construir 'caixes'. La catifa, que es disposa sense tocar la pell històrica, es plega per a generar dos tipus d'àmbits: un àmbit acotat tancable de 2,7m d'alçada i un àmbit obert, que donen resposta a les necessitats programàtiques.

RESPECTAR L'ESPACIALITAT
El nou entorn permet respectar la comprensió espacial integral de la nau original i reforçar la lectura completa de les seves tres dimensions, amplada, llargada i alçada, així com de la continuïtat del sostre i el ritme de finestres. La concepció del buit s'inserta el nucli d'escala i ascensor permet també entendre la tercera dimensió de la nau, tota la seva alçada.

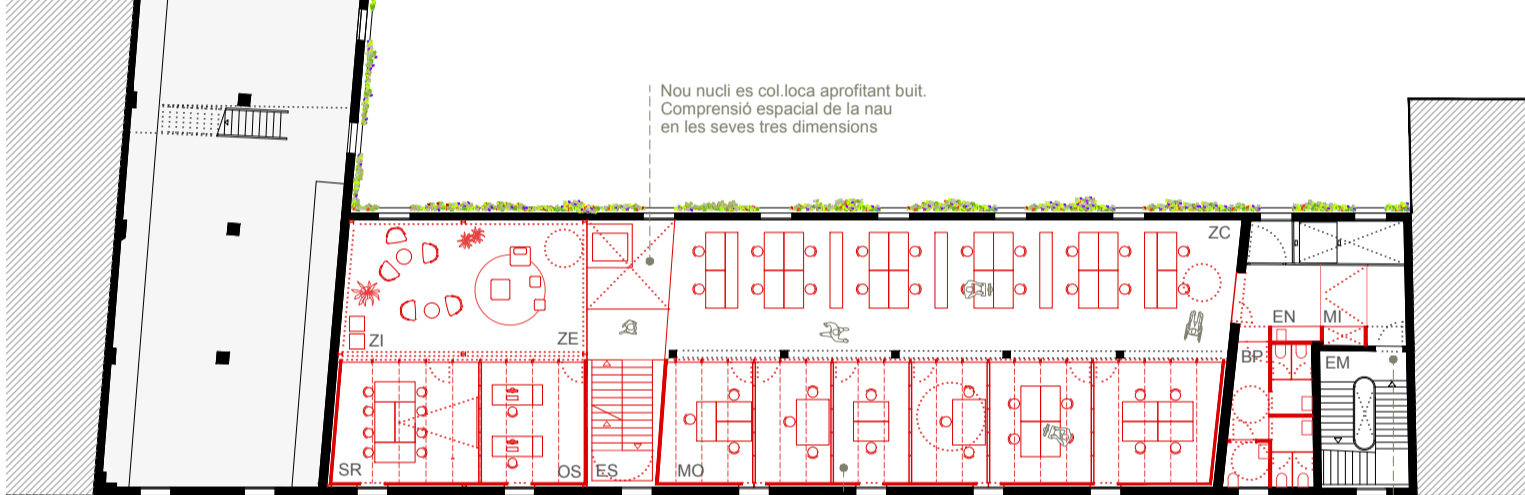
DOS ÀMBITS, DUES ORIENTACIONS
Els dos àmbits definits pel pla tenen una relació diferenciada amb les façanes i l'exterior de l'edifici, situant-se cadascun d'ells de la manera més idònia. Els àmbits tancats se situen en la cruïlla de carrer, mentre que es deixa totalment llure i diàfana la cruïlla que s'oboca al pati interior, on se situaran els co-working i els espais de relació, amb millor llum i visuals. Aquesta dualitat també permet respondre de manera satisfactòria la climatització, ja que cap àmbit de treball tindrà doble orientació.

PROXIMITAT I RELACIÓ VISUAL
La disposició ordenada dels diferents tipus d'espais, conjuntament amb la concepció del sistema modular d'espais tancats, amb un frontal molt vidriat, permet tenir una relació visual directa entre els diferents espais de treball i afavorir el coneixement entre membres de la comunitat i la creació de sinergies entre empreses.

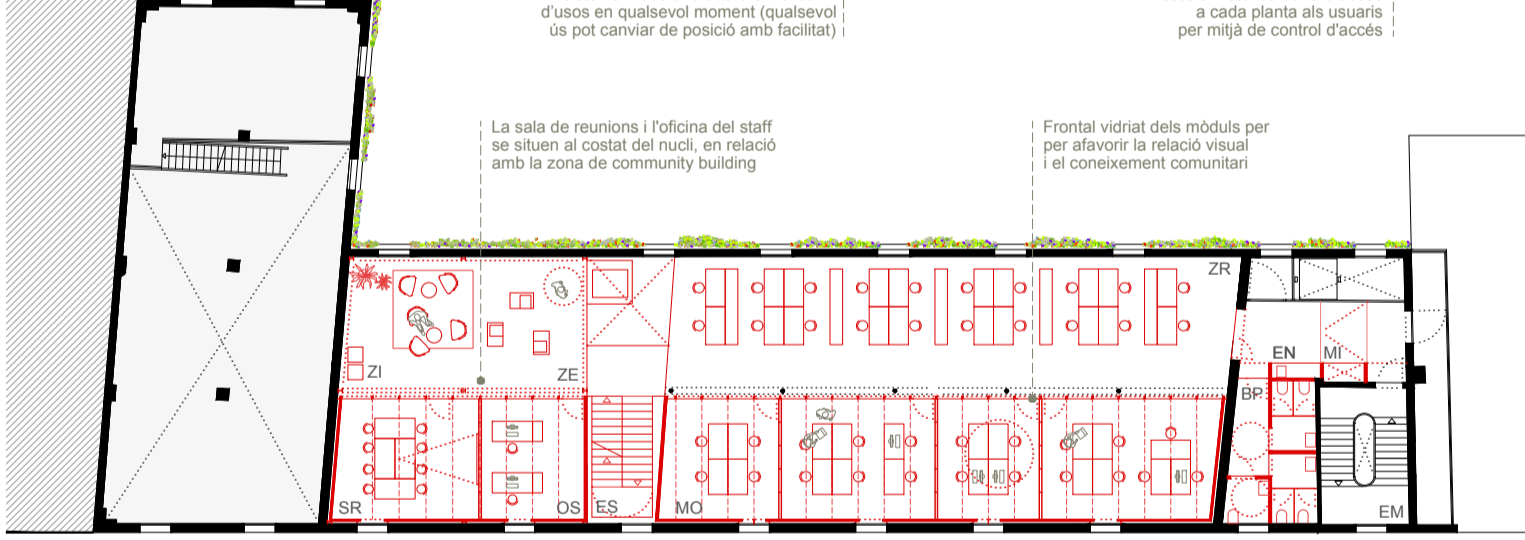
FLEXIBILITAT FUNCIONAL
L'àmbit acotat de la 'catifa' que se situa en la cruïlla de carrer es dissenya com un sistema modular molt flexible, configurat per un sistema estructurant de cruïlles paral·leles de 5m2, que permeten ampliar o reduir qualsevol espai d'acord amb aquesta unitat mínima (1 persona=5m2) a partir del mòdul mínim de 15m2 o 20m2.



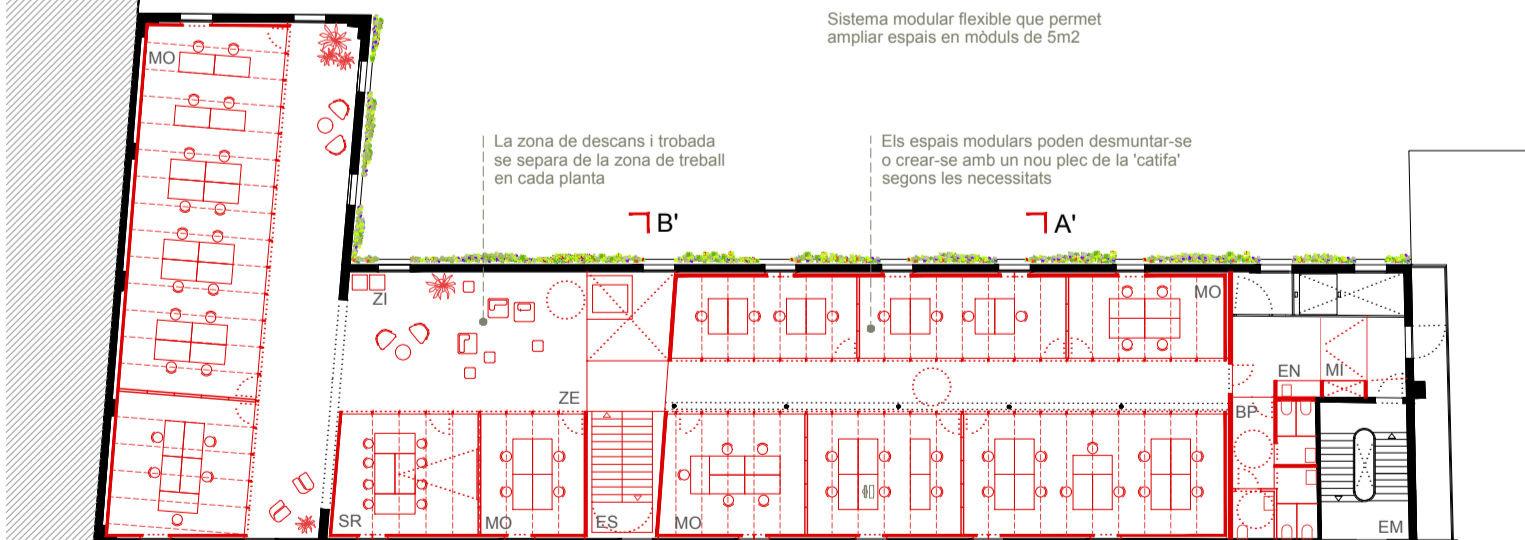
P0 C. DELS FERRERS



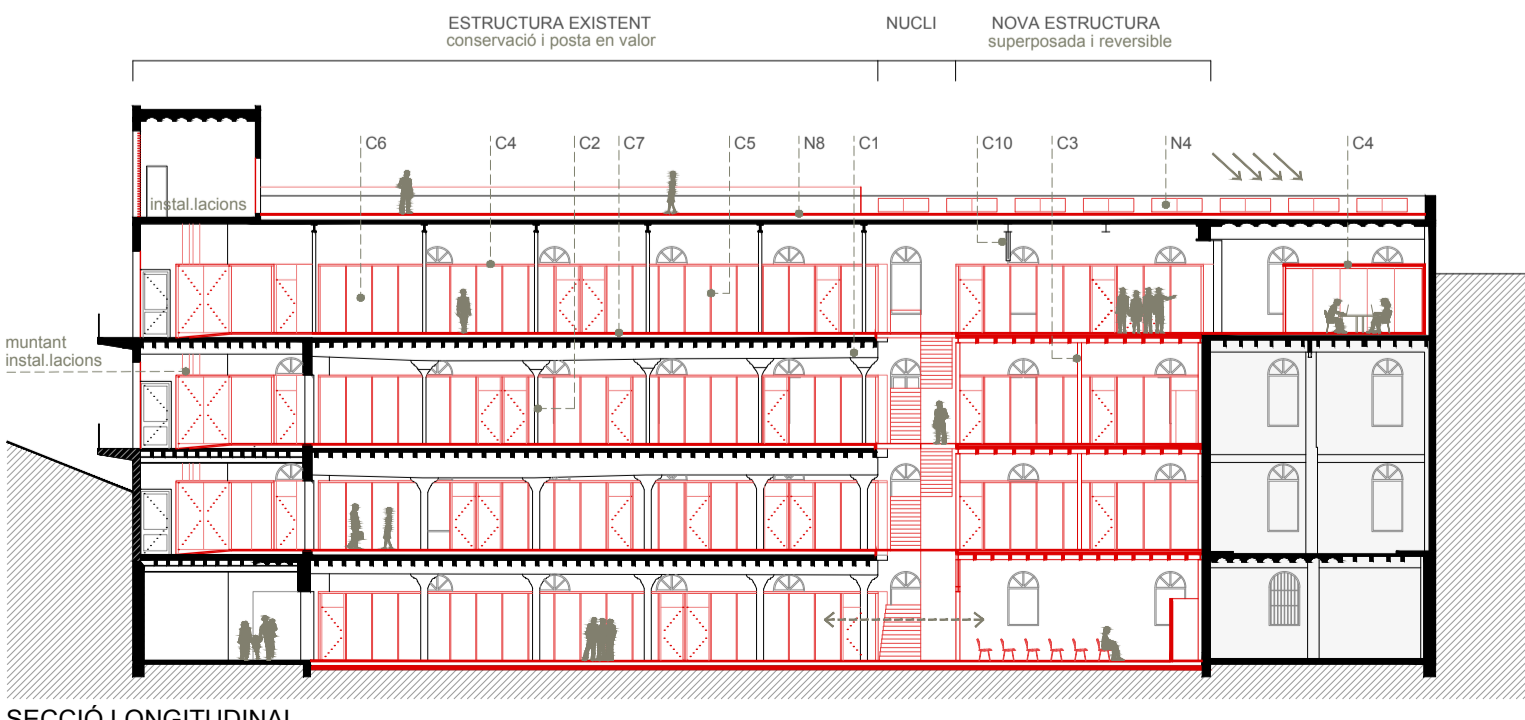
P1



P2



P3



SECCIÓ LONGITUDINAL

PROGRAMA FUNCIONAL

ÀREA D'ACCÉS I DINAMITZACIÓ

RB	recepció-back office	40m2
VE	vestíbul-expo	130m2
ED	espai divulgatiu	110m2
LC	laboratori co-creació (divisible)	67m2
OF	office	36m2
SE	serveis	10m2

ESPACIS COMPARTITS PLANTA

SR	sala de reunions	3 x 28m2
ZE	espai de trobada	3 x 51m2
BP	banyos de planta	3 x 19m2
ZI	punt impressores	-

ESPACIS DE TREBALL

ZC	zona de co-working	100m2
ZR	zona CREAMEDIA	100m2
MO	Sistema de mòduls	540m2

ESPACIS DE SUPORT TÈCNIC

OS	office-staff	2 x 25m2
----	--------------	----------

CIRCULACIONS I ESPACIS LOGÍSTICS

ES	nova escala	42m2
EM	escala existent+muntacàrregues	108m2
EN	armari neteja-magatzem	3 x 2m2
MI	muntant instal·lacions-Rack	-
BS	back-stage + magatzem cadires	6m2
CA	cabina control àudio	4m2

TOTAL SUP. CONSTR.

		2.122m2
--	--	---------

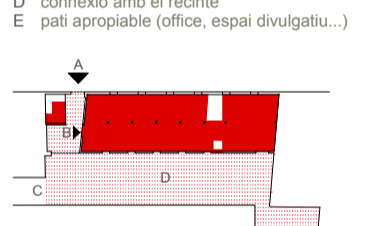
ACCESOS

A1	accés exterior recinte
A2	accés públic equipament
A3	accés privat espais treball
A4	accés independent sala

ESPACIS EXTERIORS

PA	passatge accés
AB	aparcament bicicletes
PI	pati interior

POLIVALENCIA PLANTA BAIXA



VIVER D'EMPRESSES

Tot l'equipament obert per a l'ús previst

A	nova porta urbana
B	accés públic equipament
C	accés privat espais treball
D	connexió amb el recinte
E	pati apropiable (office, espai divulgatiu...)

PLANTA BAIXA SEGREGADA

Només planta baixa oberta, per activitats del centre o externes, del recinte, del barri...

A	nova porta urbana
B	accés públic planta baixa
C	connexió amb el recinte
D	pati apropiable (office, espai divulgatiu...)

ESPAI DIVULGATIU AUTÒNOM

Només està obert l'espai divulgatiu, que pot fer funcions de sala polivalent per a dur a terme activitats culturals, lúdiques, etc.

A	nova porta urbana
B	accés espai divulgatiu
C	possible tancament connexió amb recinte
D	pati apropiable (office, espai divulgatiu...)
E	serveis de suport

PATI OBERT

Només pati obert per activitats del propi recinte o activitats del barri (culturals, lleure...)

A	nova porta urbana
B	pati ocupat amb activitat
C	possible tancament connexió amb recinte
D	serveis de suport

INTERVENCIÓ CONSTRUCTIVA

- C1 Preservació estructura original de sostres. Reforç superior amb capa de compressió connectada. Neteja i protecció de bigues de fusta amb vernís R15. Estabilització de les deformacions jàsseres amb platines laterals. Comprovació nova solució assoleix R80 (ús admn) per no posar cap de fusta. Neteja i consolidació revoltons.
- C2 Reomplert de pilars de fosa amb formigó i reforç pilars de fusta amb addició elements de fusta per augmentar secció. Reforç nus amb elements metàl·lics.
- C3 Nova estructura mixta. Elements principals d'acer, correcció de fusta laminada i tauler CLT. Tot muntat en sec i cargolat.
- C4 Formació de nova embolcall de fusta (terra, divisòries i sostres) amb taules contraxapats d'avel amb segell FSC. Tracats per a donar resposta reacció al foc.
- C5 Nova estructura. Pòrtics de fusta de pi massís modulars a 1m per a inserció de mòduls intercanviables (porta/vidre).
- C6 Sistema de mòduls amb pòrtics de fusta de pi massís modulars a 1m per a inserció de panells intercanviables (porta/vidre).
- C7 Tarima per a regularització nivell, salvar irregularitats forjat i integrar instal·lacions propagaçió de virus.
- C8 Revestiment exterior i façanes amb solució aïllant ecològica transpirable evitant ponts tèrmics i aprofitant inèrcia dels murs.
- C9 Nou mallat galvanitzat per a suportació bugenviàlia. Recol·locació prèvia poda. Recuperació aigües pluvials per a reg.
- C10 Nova biga FINK per estintolament pilar.

INSTAL·LACIONS I SOSTENIBILITAT

- N1 Fancoils individualitzats per a climatització dels mòduls i recuperació centralitzada en zona banys. Difusió vertical per evitar propagació de virus.
- N2 Tarja superior finestres practicable i motoritzada per a ventilació natural creuada.
- N3 Escotexa perimetral per a connexions infomàtiques i neteja i protecció de bigues de fusta amb vernís R15.
- N4 Camp solar fotovoltaic per autoproducció.
- N5 Vidres control solar sud i baix emissió nord.
- N6 Enllumenat LED amb detectors llum natural.
- N7 Forat escala com a atri per a ventilació i llum.
- N8 Nova coberta ventilada amb 10cm aïllament.
- N9 Nova solera aïllada i impermeabilitzada.
- N10 Façana vegetal com a façana ventilada.