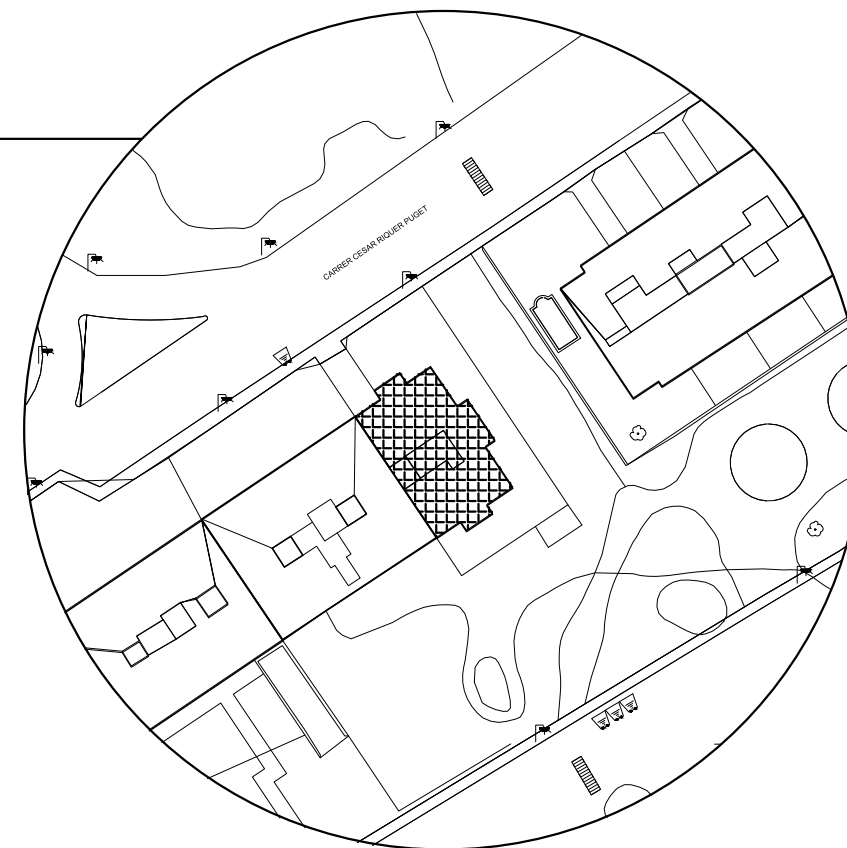




SITUACIÓ 1:5000



EMPLAÇAMENT 1:1000

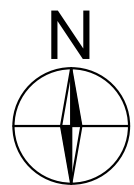
<b>EMPLAÇAMENT</b>
EDIFICI LAURA C/CESAR RIQUER PUGET, 38
SANTA EULÀRIA DES RIU EIVISSA, ILLES BALEARS

<b>DENOMINACIÓ GENÈRICA</b>
TREBALL DE FI DE MÀSTER

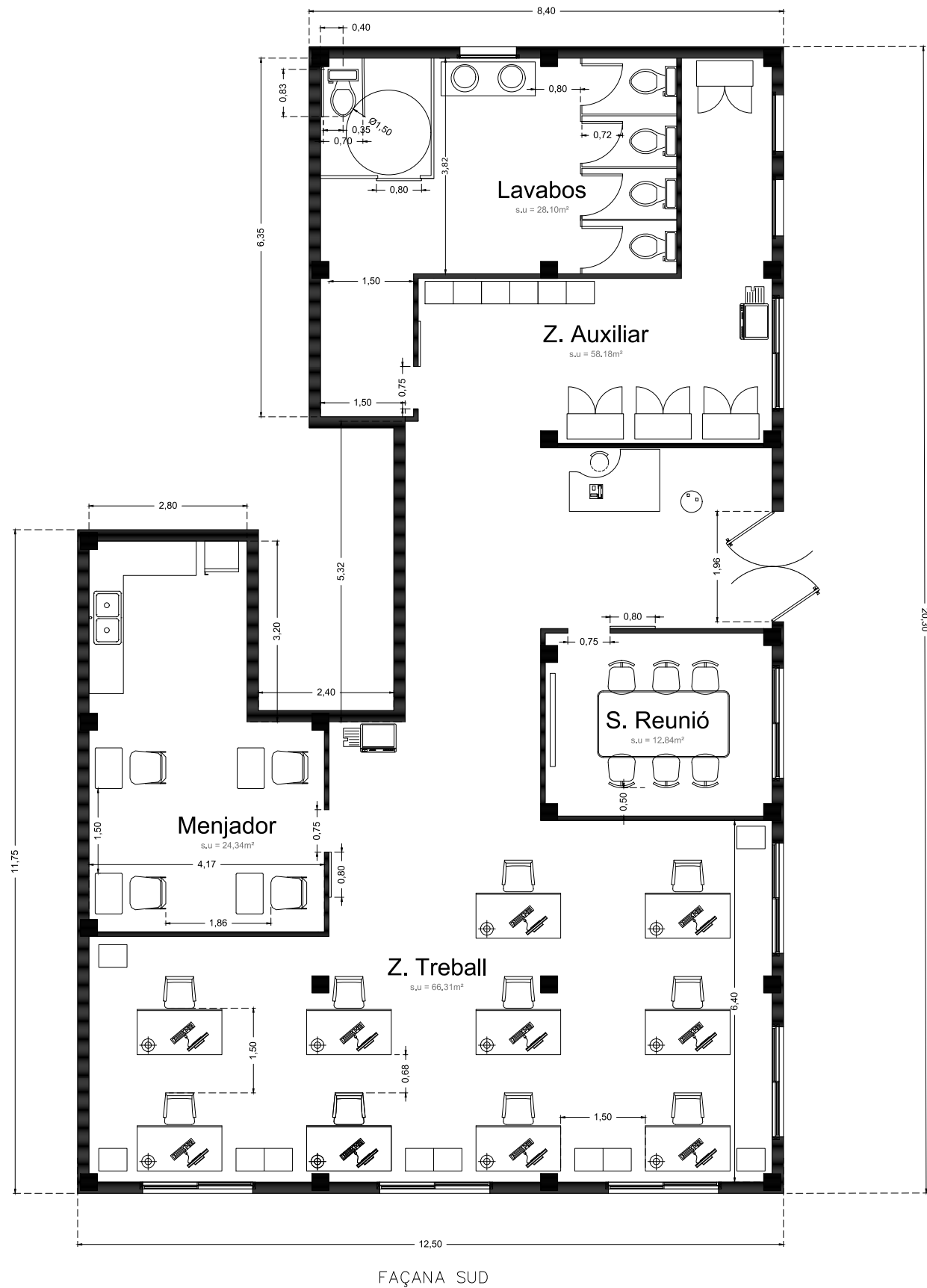
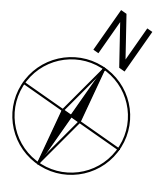
<b>PLÀNOL</b>			
SITUACIÓ I EEMPLAÇAMENT			
<table border="1"> <tr> <td>ESCALA Segons vista</td> <td>DATA Juny 2021</td> <td>N. PLÀNOL N - 01</td> </tr> </table>	ESCALA Segons vista	DATA Juny 2021	N. PLÀNOL N - 01
ESCALA Segons vista	DATA Juny 2021	N. PLÀNOL N - 01	

<b>ENGINYER</b>
ANTONIO J. BUSTOS BAUTISTA

ESCOLA TÈCNICA SUPERIOR D'ENGINYERIA INDUSTRIAL DE BARCELONA



Referència Cadastral: 4069405 CD7146N 0001 QL



#### EMPLAÇAMENT

EDIFICI LAURA  
C/CESAR RIQUER PUGET, 38  
SANTA EULÀRIA DES RIU  
EIVISSA, ILLES BALEARS

#### DENOMINACIÓ GENÈRICA

TREBALL DE FI DE MÀSTER

#### PLÀNOL

DISTRIBUCIÓ EN PLANTA LOCAL

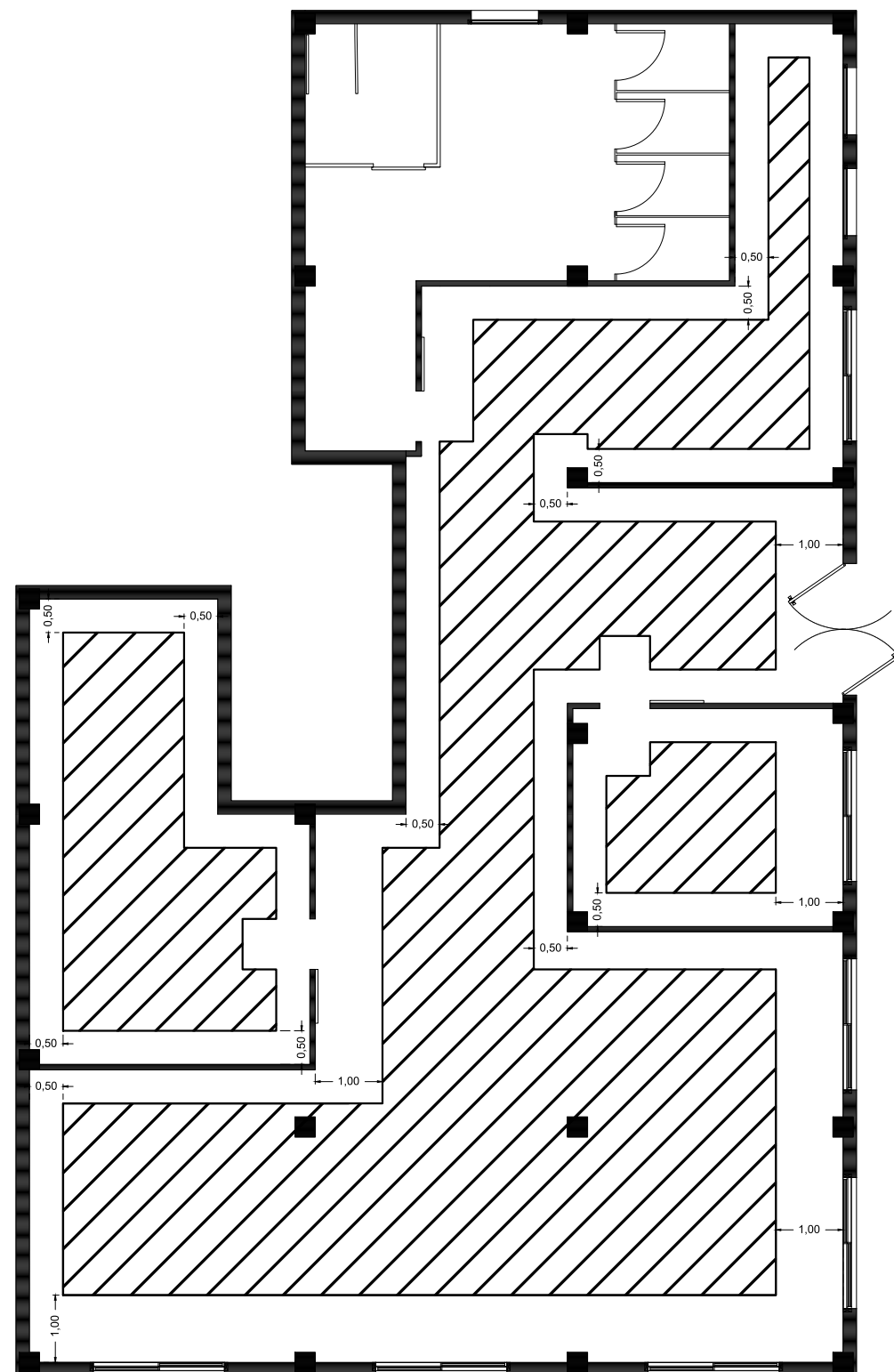
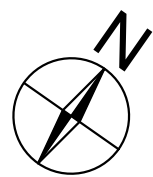
ESCALA A3:1/100	DATA Juny 2021	N. PLÀNOL N - 02
--------------------	-------------------	---------------------

#### ENGINYER

ANTONIO J. BUSTOS BAUTISTA

ESCOLA TÈCNICA SUPERIOR D'ENGINYERIA  
INDUSTRIAL DE BARCELONA





**EMPLAÇAMENT**

EDIFICI LAURA  
C/CESAR RIQUER PUGET, 38  
  
SANTA EULÀRIA DES RIU  
EIVISSA, ILLES BALEARS

**DENOMINACIÓ GENÈRICA**

TREBALL DE FI DE MÀSTER

**PLÀNOL**

ZONA OCUPADA

ESCALA A3:1/100	DATA Juny 2021	N. PLÀNOL N - 03
--------------------	-------------------	---------------------

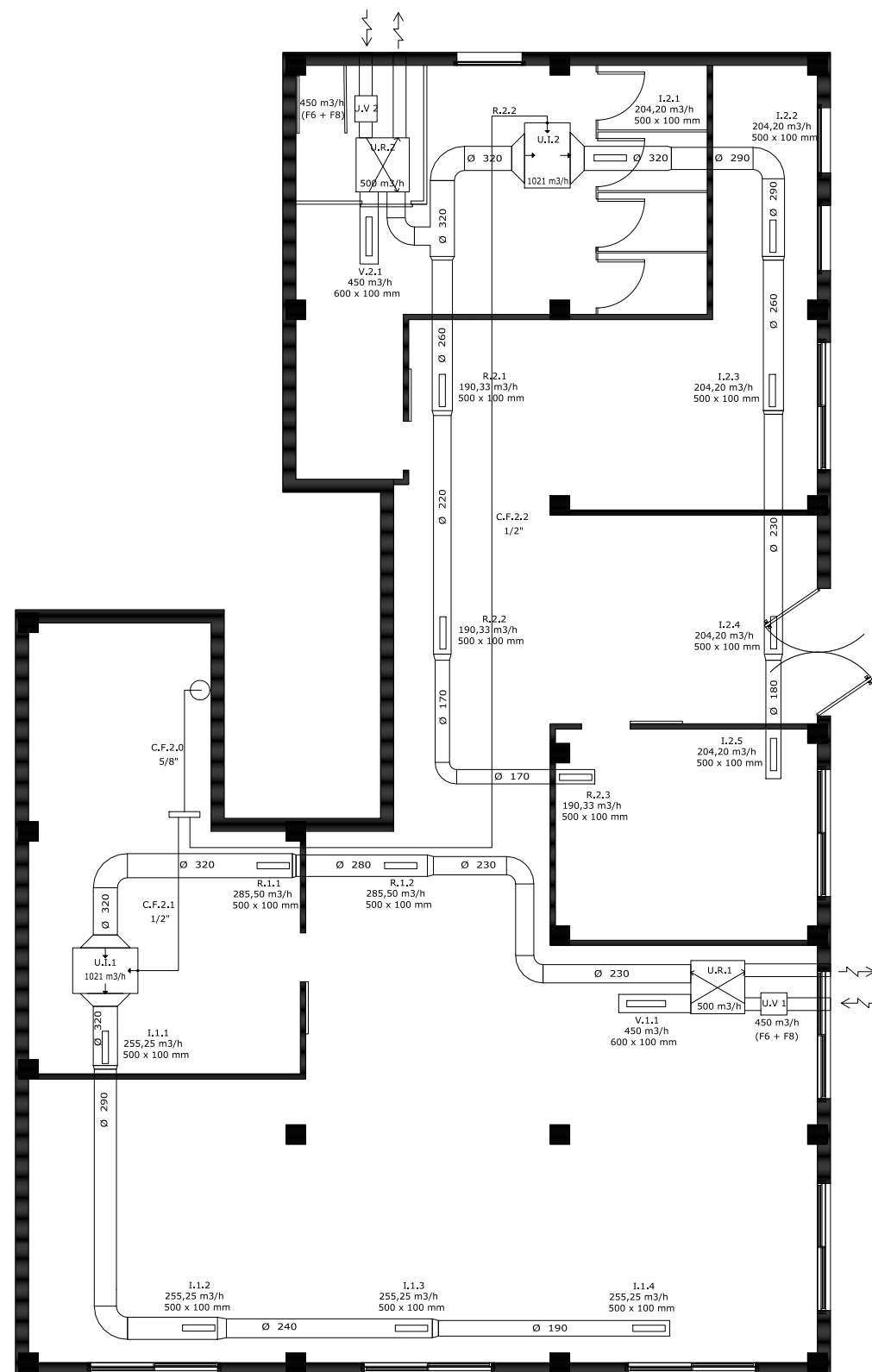
**ENGINYER**

ANTONIO J. BUSTOS BAUTISTA

ESCOLA TÈCNICA SUPERIOR D'ENGINYERIA  
INDUSTRIAL DE BARCELONA



LLEGENDA CLIMA I VENTILACIÓ	
	Canonada frigorífica
	Entrada mecànica d'aire
	Sortida mecànica d'aire
	Col.lector gas refrigerant
	Tub connexió a coberta



Màquina	Descripció	Marca	Model	Dimensions			Característiques Tècniques				
				B mm	L mm	A mm	Cabal m <sup>3</sup> /h	Pot. Cal kW	Pot. Ref kW	Pot. Sonora dB	Gas refrigerant
U.I.1	Unitat Interior 1	BOSCH	SLPD71-1	1335	525	285	1021	8,0	7,1	40	R-410A
U.I.2	Unitat Interior 2	BOSCH	SLPD71-1	1135	525	285	1021	8,0	7,1	40	R-410A

Màquina	Descripció	Marca	Model	Dimensions			Característiques Tècniques				
				B mm	L mm	A mm	Cabal m <sup>3</sup> /h	Pot. Vent kW	Pot. Sonora dB	Eficiència %	Mètode intercanvi
U.R.1	Unitat Recuperació 1	DAIKIN	VAM500FA	828	816	301	500	2 x 0,09	33	67	Flux creuat
U.R.2	Unitat Recuperació 2	DAIKIN	VAM500FA	828	816	301	500	2 x 0,09	33	67	Flux creuat

Màquina	Descripció	Marca	Model	Dimensions			Característiques Tècniques				
				B mm	L mm	A mm	Cabal m <sup>3</sup> /h	Pot. cons kW	Diàmetre mm	Filtres	
U.V.1	Unitat Ventilació 1	TECNA	FILBOX 150	340	400	240	450	0,17	150	F6 + F8	
U.V.2	Unitat Ventilació 2	TECNA	FILBOX 150	340	400	240	450	0,17	150	F6 + F8	

Canonada	Descripció	Característiques				
		Diàmetre inch	Espessor mm	Aïllament mm	Material	Tipus
C.F.2.0	C. Frigorífica interior general	5 / 8 "	1,0	15	Coure	Dos tubs
C.F.2.1	C. Frigorífica interior U.I.1	1 / 2 "	0,8	10	Coure	Dos tubs
C.F.2.2	C. Frigorífica interior U.I.2	1 / 2 "	0,8	10	Coure	Dos tubs

Unitat terminal	Descripció	Característiques				
		Dimensions mm	Pot. Sonora dB	Velocitat m/s	Abast m	Pressió Pa
I.1.1 - I.1.4	Reixeta impulsió 1-4 U.I. 1	500x100	17,76	3,16	7,66	7,5
R.1.1 - R.1.2	Reixeta retorn 1-2 U.I. 1	500x100	19,28	3,53	8,57	9,2
I.2.1 - I.2.5	Reixeta impulsió 1-5 U.I. 2	500x100	15,21	2,55	6,13	4,6
R.2.1 - R.2.3	Reixeta retorn 1-4 U.I. 2	500x100	15,00	2,50	6,00	4,4
V.1.1	Reixeta ventilació 1 U.I. 1	600x100	21,25	4,23	11,25	13,25
V.2.1	Reixeta ventilació 1 U.I. 2	600x100	21,25	4,23	11,25	13,25

#### EMPLAÇAMENT

EDIFICI LAURA  
C/CESAR RIQUER PUGET, 38  
  
SANTA EULÀRIA DES RIU  
EIVISSA, ILLES BALEARS

#### DENOMINACIÓ GENÈRICA

TREBALL DE FI DE MÀSTER

#### PLÀNOL

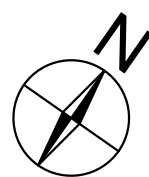
INSTAL·LACIÓ DE CLIMATITZACIÓ  
I VENTILACIÓ LOCAL

ESCALA A3:1/100	DATA Juny 2021	N. PLÀNOL N - 04
--------------------	-------------------	---------------------

#### ENGINYER

ANTONIO J. BUSTOS BAUTISTA

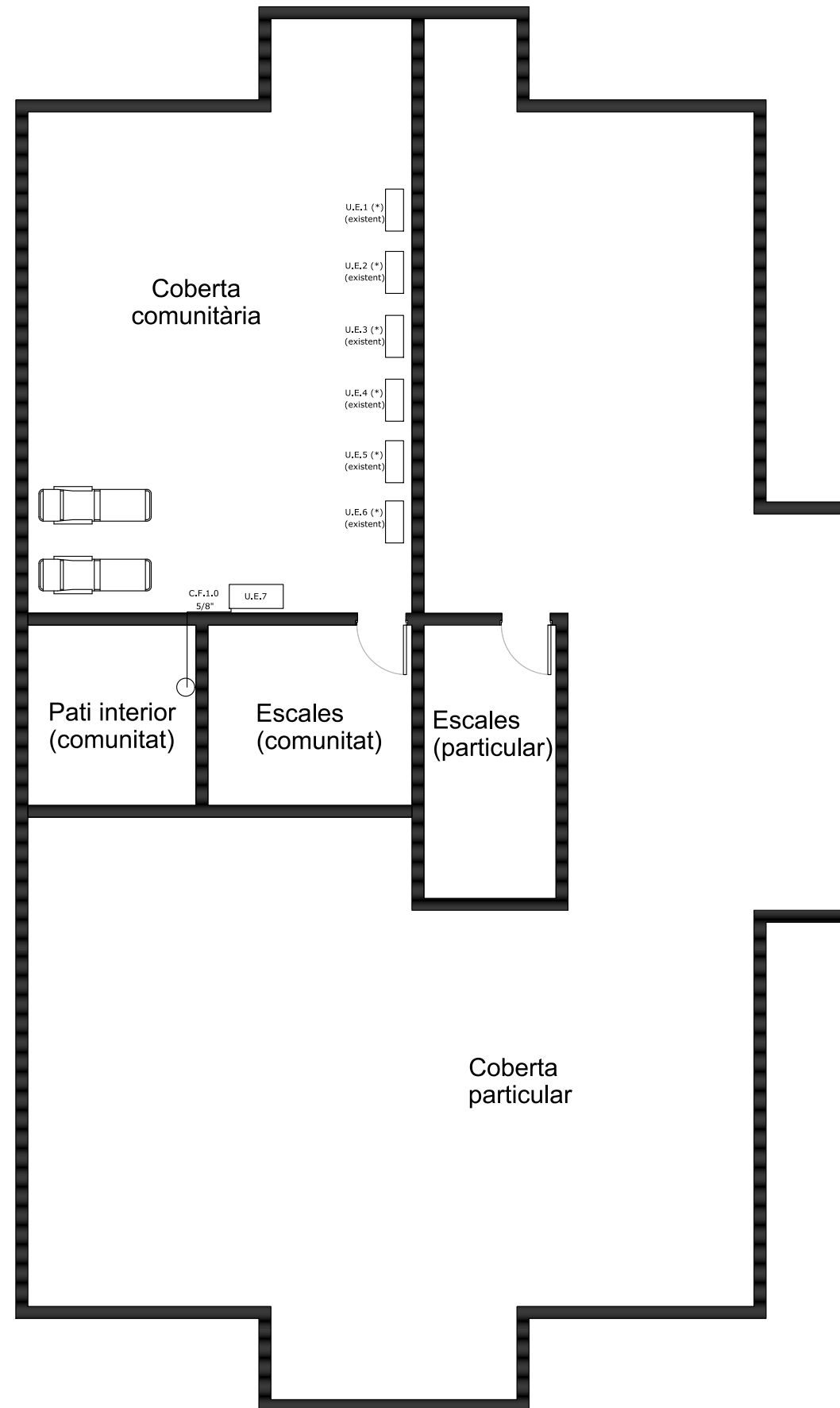
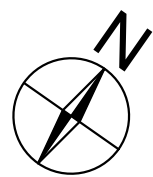
ESCOLA TÈCNICA SUPERIOR D'ENGINYERIA  
INDUSTRIAL DE BARCELONA



Màquina	Descripció	Marca	Model	Dimensions				Característiques Tècniques			
				B mm	L mm	A mm	Pes kg	Pot. Cal kW	Pot. Ref kW	Pot. Sonora dB	Gas refrigerant
U.E. 7	Unitat Exterior 7	BOSCH	MDCI 14-1	900	1327	400	99	16,0	14,0	40	R-410A (3,2kg)

(\*) La informació de les unitats exteriors 1 - 6 es troba fora de l'abast d'aquest TFM.

Canonada	Descripció	Diàmetre	Espessor	Allament	Material	Tipus
		inch	mm	mm		
C.F.1.0	C. Frigorífica exterior general	5 / 8 "	1.0	20	Coure	Dos tubs



#### EMPLAÇAMENT

EDIFICI LAURA  
C/CESAR RIQUER PUGET, 38  
  
SANTA EULÀRIA DES RIU  
EIVISSA, ILLES BALEARS

#### DENOMINACIÓ GENÈRICA

TREBALL DE FI DE MÀSTER

#### PLÀNOL

INSTAL·LACIONS CLIMATITZACIÓ  
PLANTA COBERTA

ESCALA A3:1/100	DATA Juny 2021	N. PLÀNOL N - 05
--------------------	-------------------	---------------------




#### ENGINYER

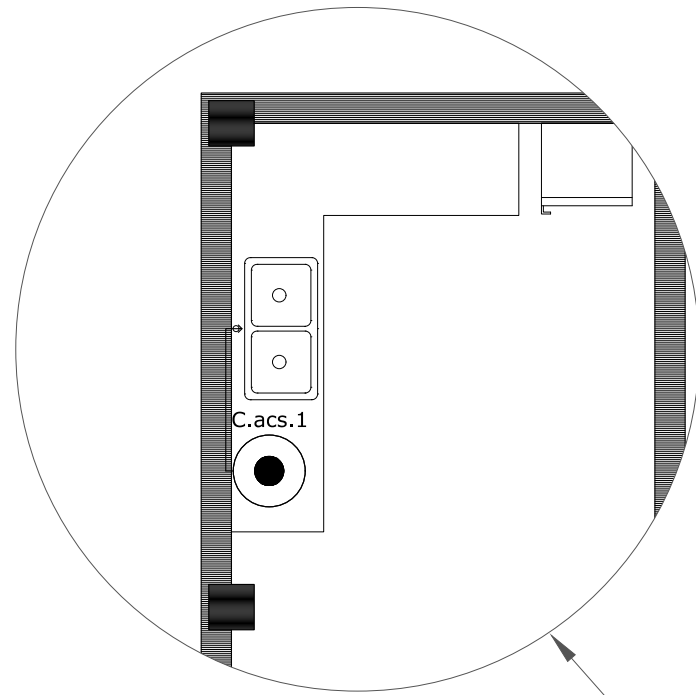
ANTONIO J. BUSTOS BAUTISTA

ESCOLA TÈCNICA SUPERIOR D'ENGINYERIA  
INDUSTRIAL DE BARCELONA

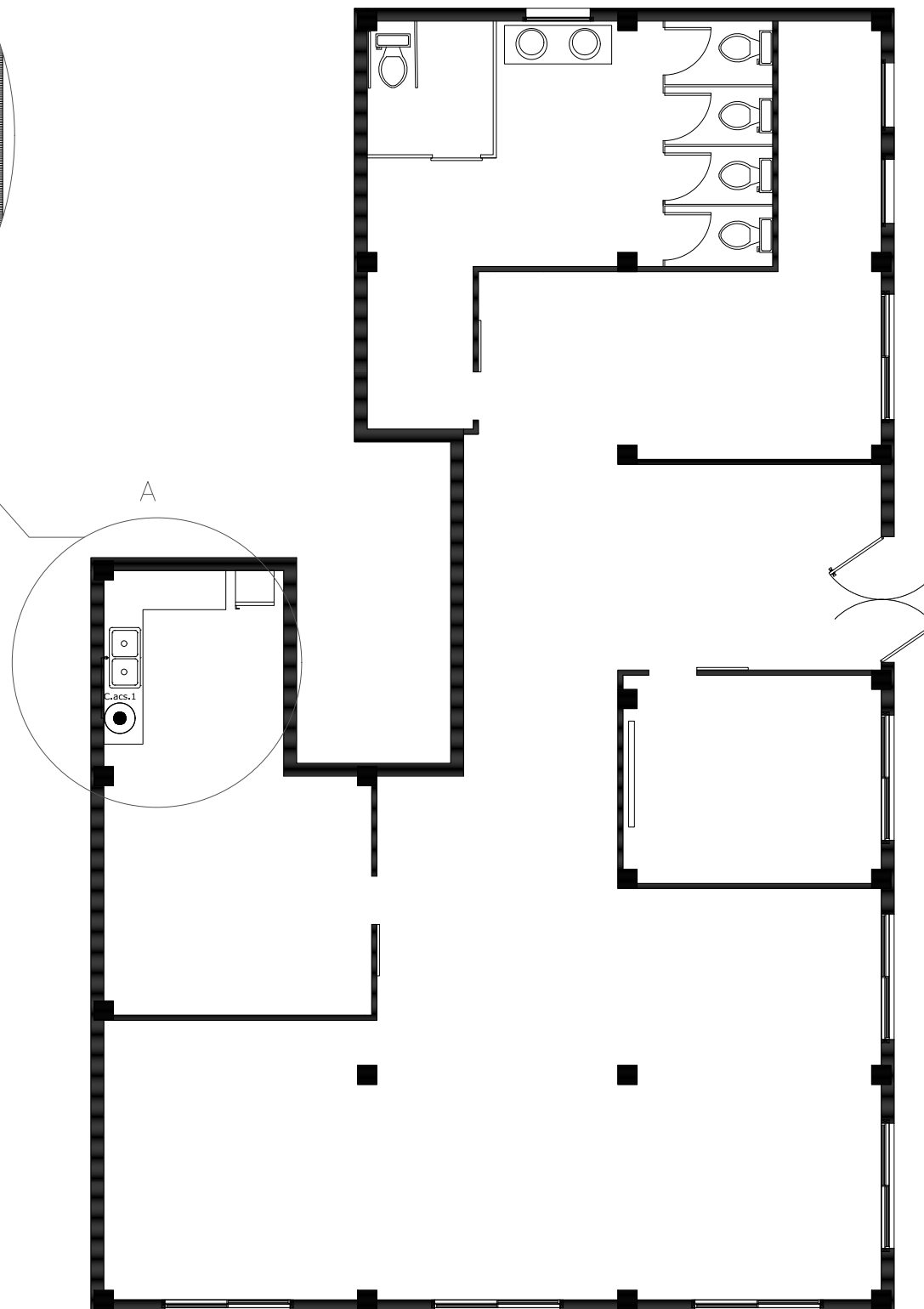


Ref.	Descripció	Diàmetre	Espessor	Al·liment	Material	Composició
		mm	mm	mm		
C.acs.1	C. Aigua Calenta Sanitària 1	16	1.8	30	Polietilè r.	PE-X/Al/PE-X

LLEGENDA ACS	
	Canonada ACS
	Aixeta ACS
	Termo elèctric



Detall A (1:50)



**EMPLAÇAMENT**

EDIFICI LAURA  
C/CESAR RIQUER PUGET, 38

SANTA EULÀRIA DES RIU  
EIVISSA, ILLES BALEARS

**DENOMINACIÓ GENÈRICA**

TREBALL DE FI DE MÀSTER

**PLÀNOL**

INSTAL·LACIÓ ACS

ESCALA A3:1/100	DATA Juny 2021	N. PLÀNOL N - 06
--------------------	-------------------	---------------------

**ENGINYER**

ANTONIO J. BUSTOS BAUTISTA

ESCOLA TÈCNICA SUPERIOR D'ENGINYERIA  
INDUSTRIAL DE BARCELONA

