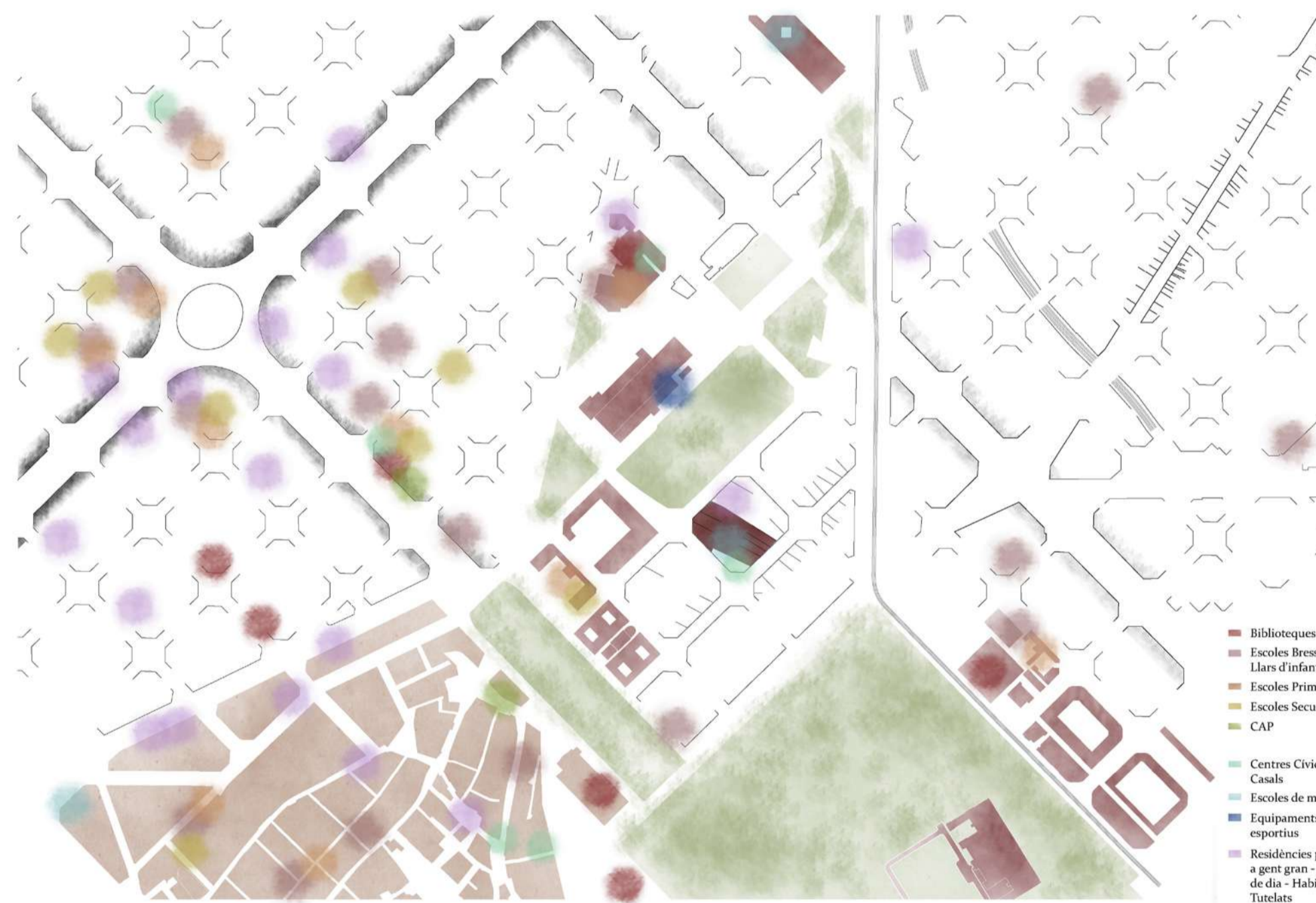




El barri | E: 1.10000



Traces, tipologies i usos | E: 1.10000

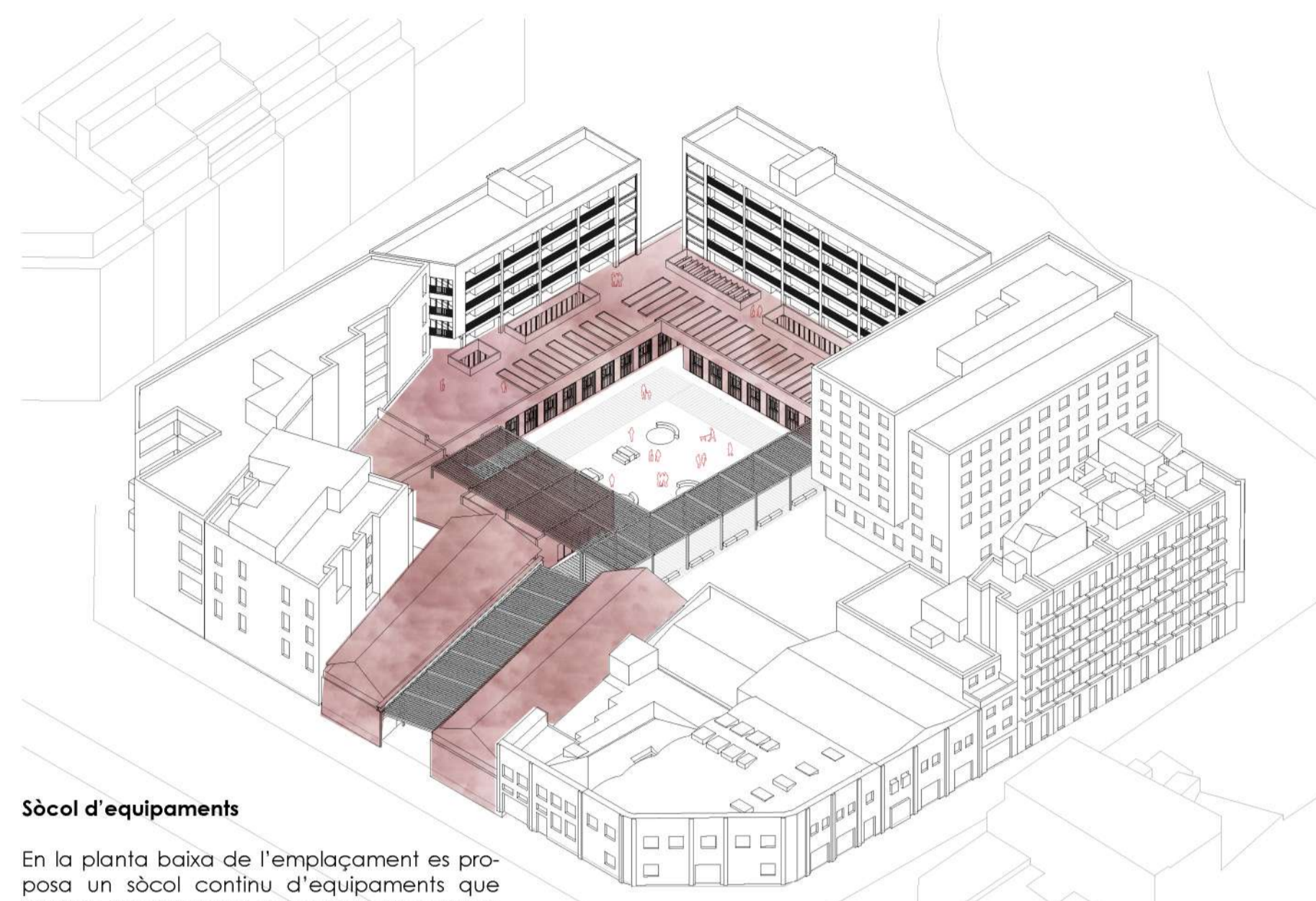
El projecte es troba situat al barri del Parc i la Llacuna del Poblenou, al districte de Sant Martí. Aquest és un emplaçament complex a nivell urbà, ja que trobem una barreja de trames que li dona un caràcter especial. Per una banda arriba la trama industrial de Pere IV i del Poblenou, amb edificis fabrils i industrials conformats sobretot per naus baixes i alineacions en diagonal, sobretot en interiors d'illa, i per altra banda trobem la trama de l'Eixample, que imposa la seva geometria en els fronts de façana. Aquestes dues tipologies arquitectòniques es pot dir que fan que a les illes hi convinguin dos mons diferents. Mentre que l'arquitectura industrial es compon per naus de poca altura i respon a alineacions inclinades, l'arquitectura de l'Eixample és totalment contrària, en el cas de la zona que ens ocupa es tracta d'edificacions altes, d'entre vuit i deu plantes, i respon a alineacions ortogonals. Així, totes les illes de la zona són poc homogènies a nivell tipològic i d'alçades. El cas de la mansana que ens ocupa no és diferent, i de fet és encara més heterogènia.



Alçat carrer Almogàvers | 1.1000

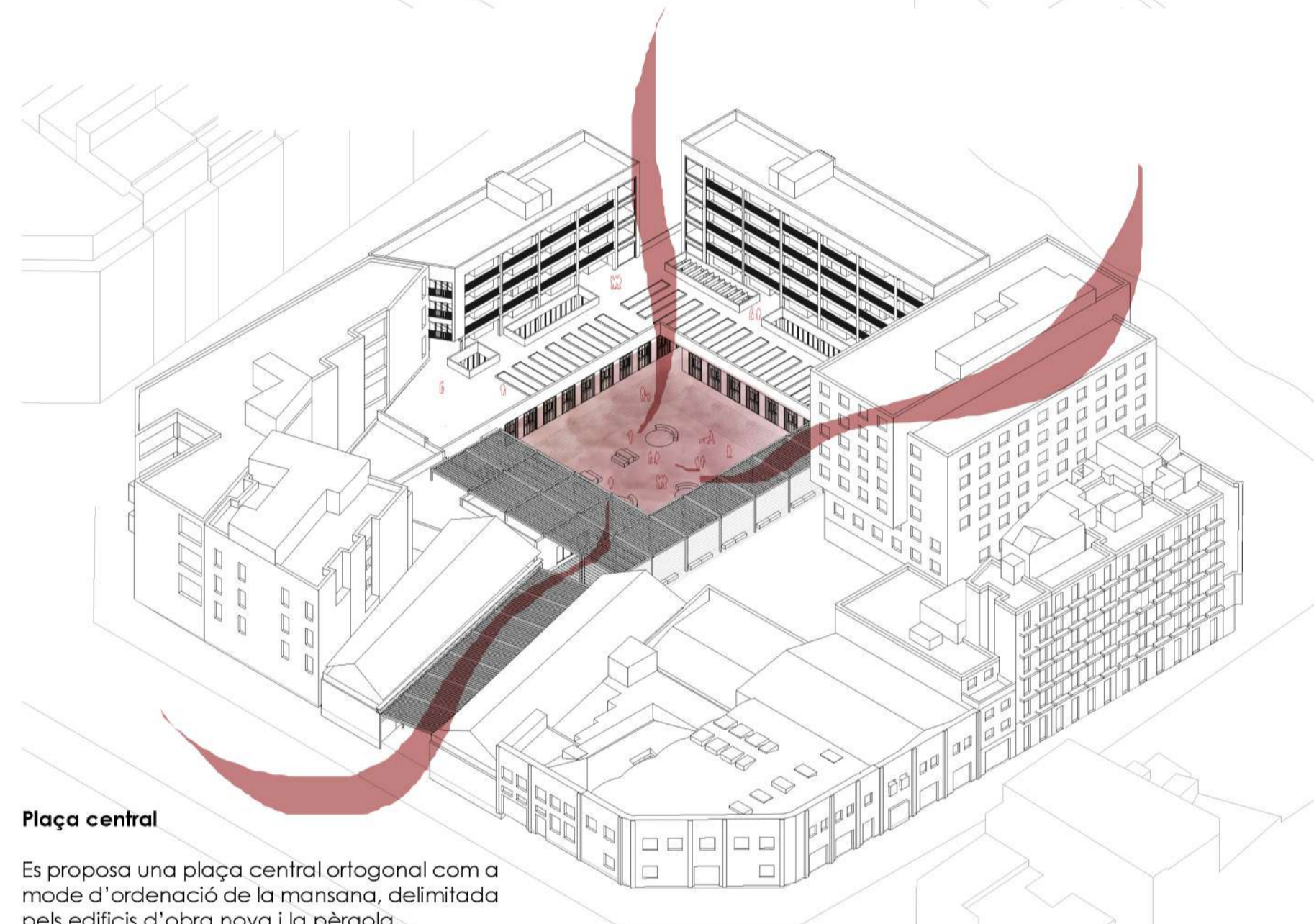


Secció interior d'illa | 1.1000



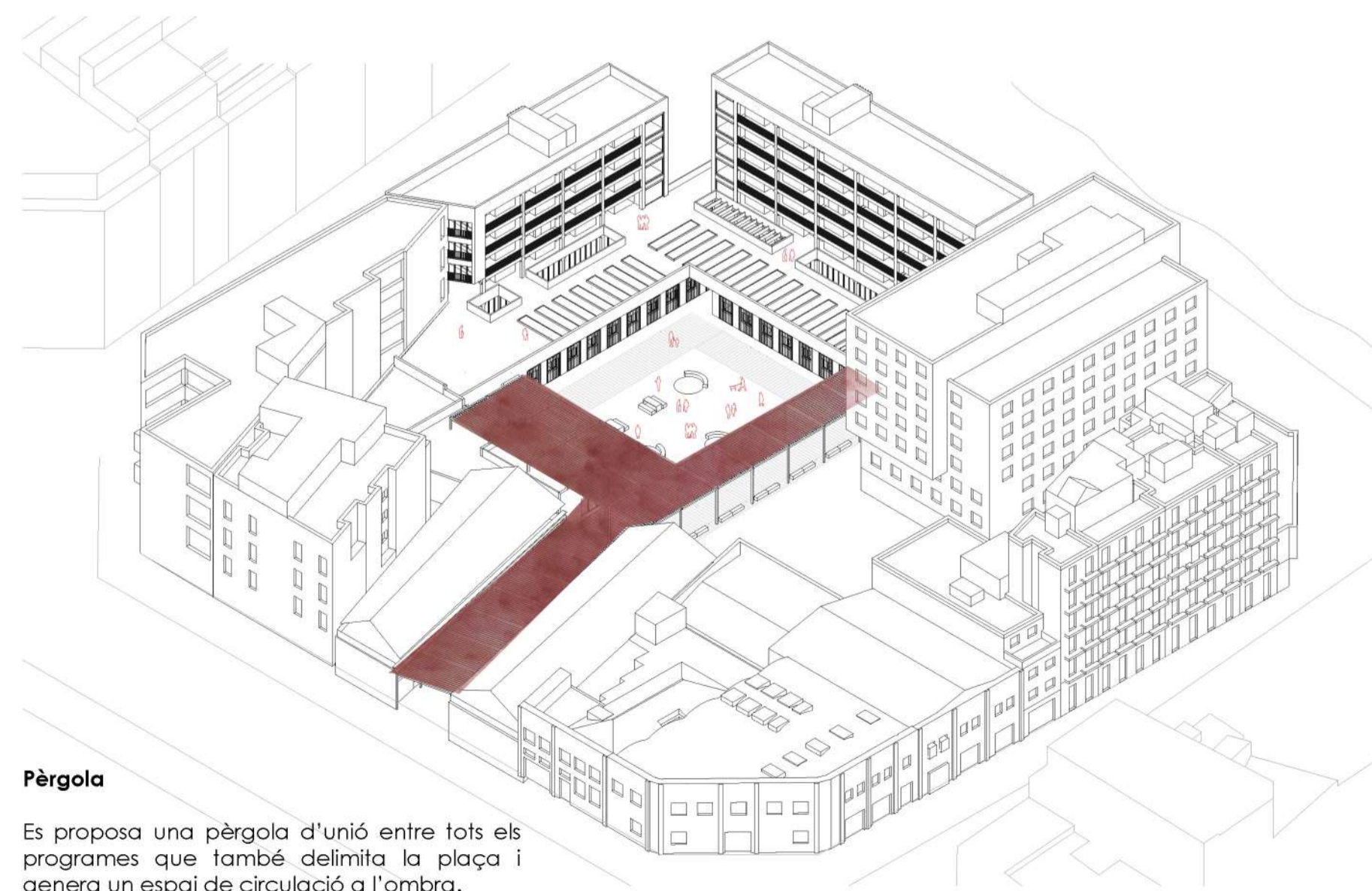
Sòcol d'equipaments

En la planta baixa de l'emplaçament es proposa un sòcol continu d'equipaments que uneixen la cantonada dels carrers Almogàvers i Nàpols amb les naus industrials.



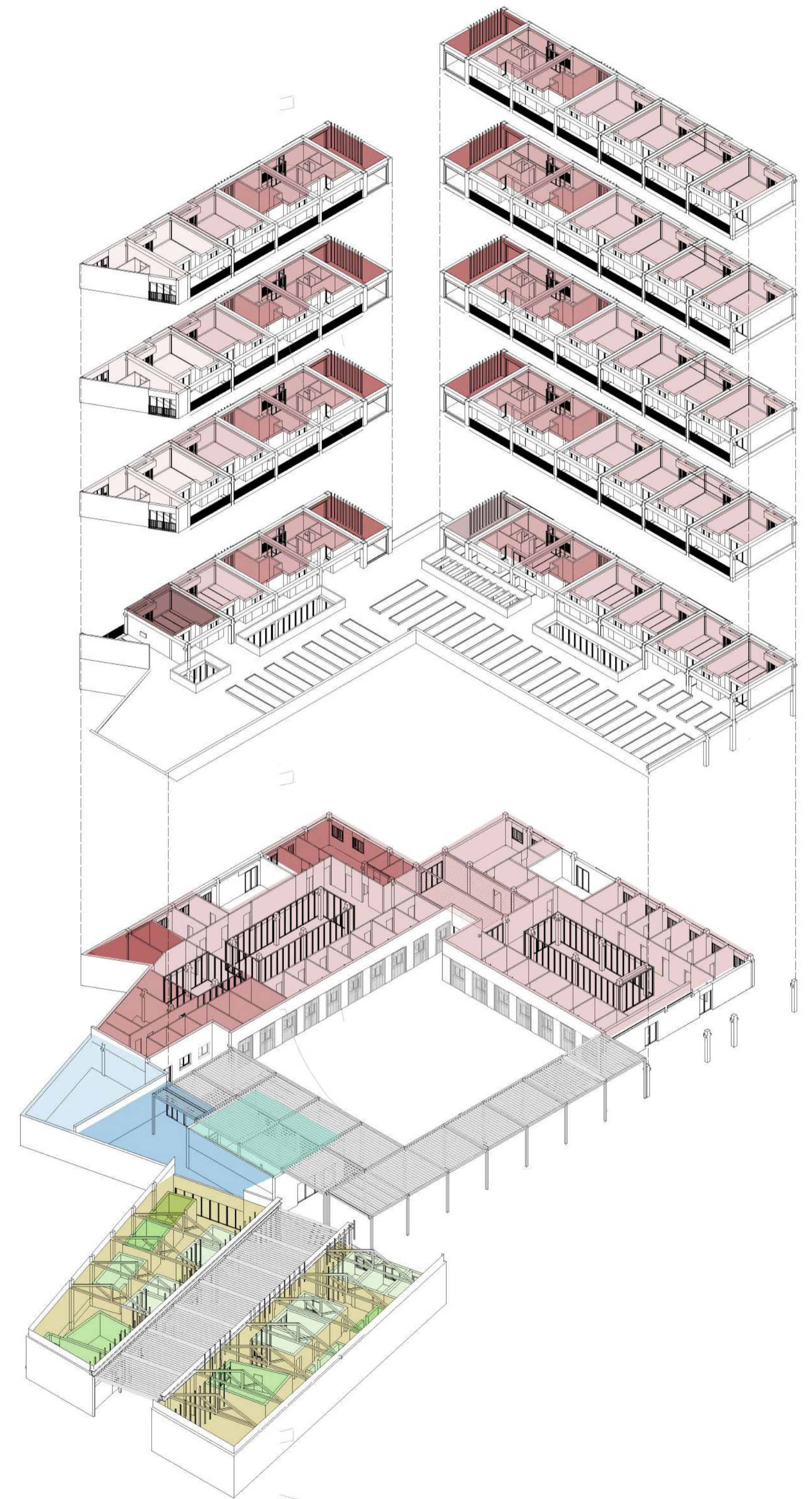
Plaça central

Es proposa una plaça central ortogonal com a mode d'ordenació de la mansana, delimitada pels edificis d'obra nova i la pèrgola.



Pèrgola

Es proposa una pèrgola d'unió entre tots els programes que també delimita la plaça i genera un espai de circulació a l'ombra.



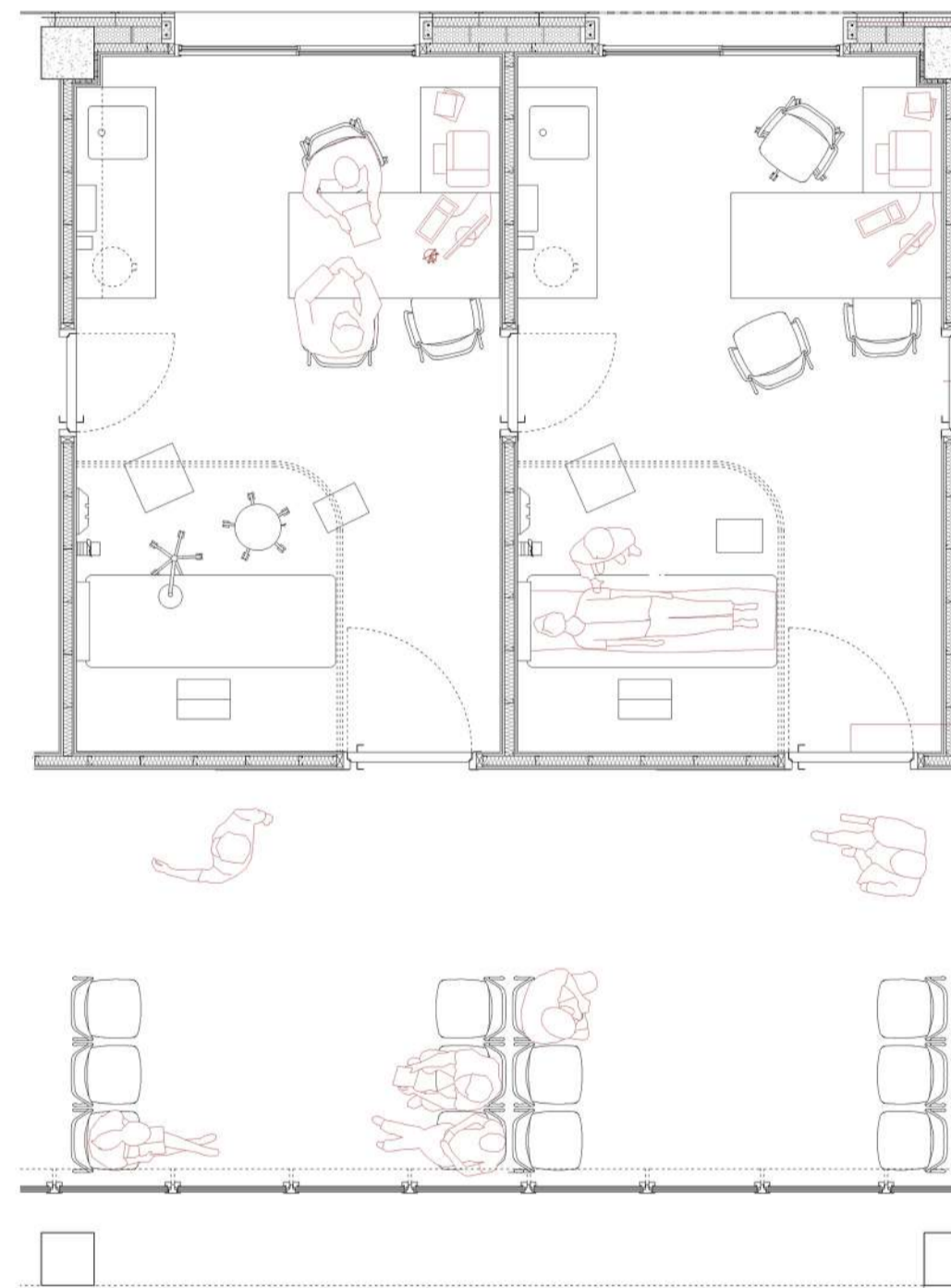
- Nucli escales
 - Habitatge 63m²
 - Habitatge 40m²
 - Habitatge 77m²
 - Sala comú
-
- Nucli escales
 - Habitatge 63m²
 - Habitatge 40m²
 - Habitatge 77m²
 - Sala comú
-
- Nucli escales
 - Habitatge 63m²
 - Habitatge 40m²
 - Habitatge 77m²
 - Sala comú
-
- Nucli escales
 - Habitatge 63m²
 - Habitatge 40m²
 - Biblioteca
 - Gimnàs
 - Bugaderia

- Entrada CAP
- Àrea instal·lacions
- Atenció no programada
- Zona admin. i pers.
- Atenció programada
- Auditori
- Recepció
- Cafeteria
- Aules individuals
- Aules grupals
- Sales de professors
- Barrys
- Àrea d'instal·lacions
- Zones de circulació

Per tal de respondre a les necessitats del barri, el projecte proposa la implantació d'un centre d'atenció primària en planta baixa en un edifici de nova construcció, així com una escola de música inserides en les naus existents del carrer Buenaventura Muñoz, per tal de reutilitzar-les. Com a programes complementaris i per ligar aquests dos usos es proposen un auditori, on es poden organitzar concerts o conferències, i una cafeteria, que posa en relació tant els dos usos principals com la plaça de l'interior d'illa. En plantes pis es proposa habitatge per a la gent gran, degut a que ens trobem en un barri on hi ha un gran percentatge de població entre 65 i 85 anys, i d'aquesta manera es genera una mansana dedicada al col·lectiu de la tercera edat però on també es troben representats tots els grups d'edat gràcies a l'escola de música i a l'espai interior.



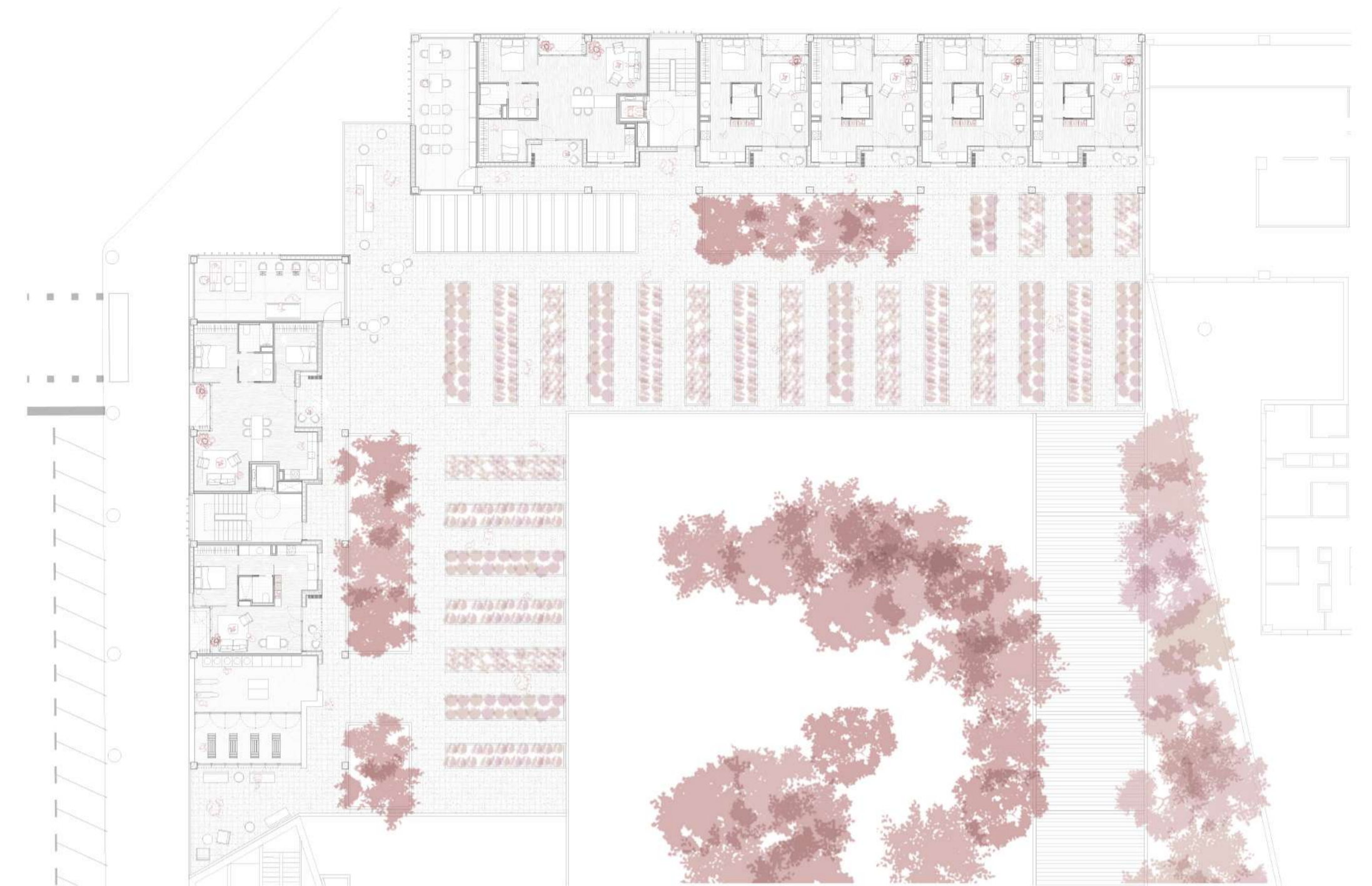
Planta Baixa | E: 1.500



Planta Mòdul Consulta - Sala d'espera | E: 1.75



També el CAP es dota d'un pati central a cada ala, per permetre l'entrada d'il·luminació i ventilació natural a tots els seus espais. A part, en les façanes que donen a carrer es situen finestres horitzontals amb proteccions a base de gelosies ceràmiques per tal de resoldre el problema de privacitat en les consultes. Així mateix, en la façana de l'interior d'illa, es col·loquen obertures de portes abatibles encara que amb una barana que arriba a una altura de 1.60, per tal de donar privacitat. Com a estratègies mediambientals, es proposa sistema d'aerotèrmia per a calefactar els habitatges mitjançant terra radiant i per refrigerar amb aire acondicionat. En canvi, en el CAP la climatització es resol a les consultes mitjançant fancoils i a les sales d'espera amb reixes alimentades per conductes que al seu torn s'alimenten mitjançant màquines.



Planta primera | E: 1.300

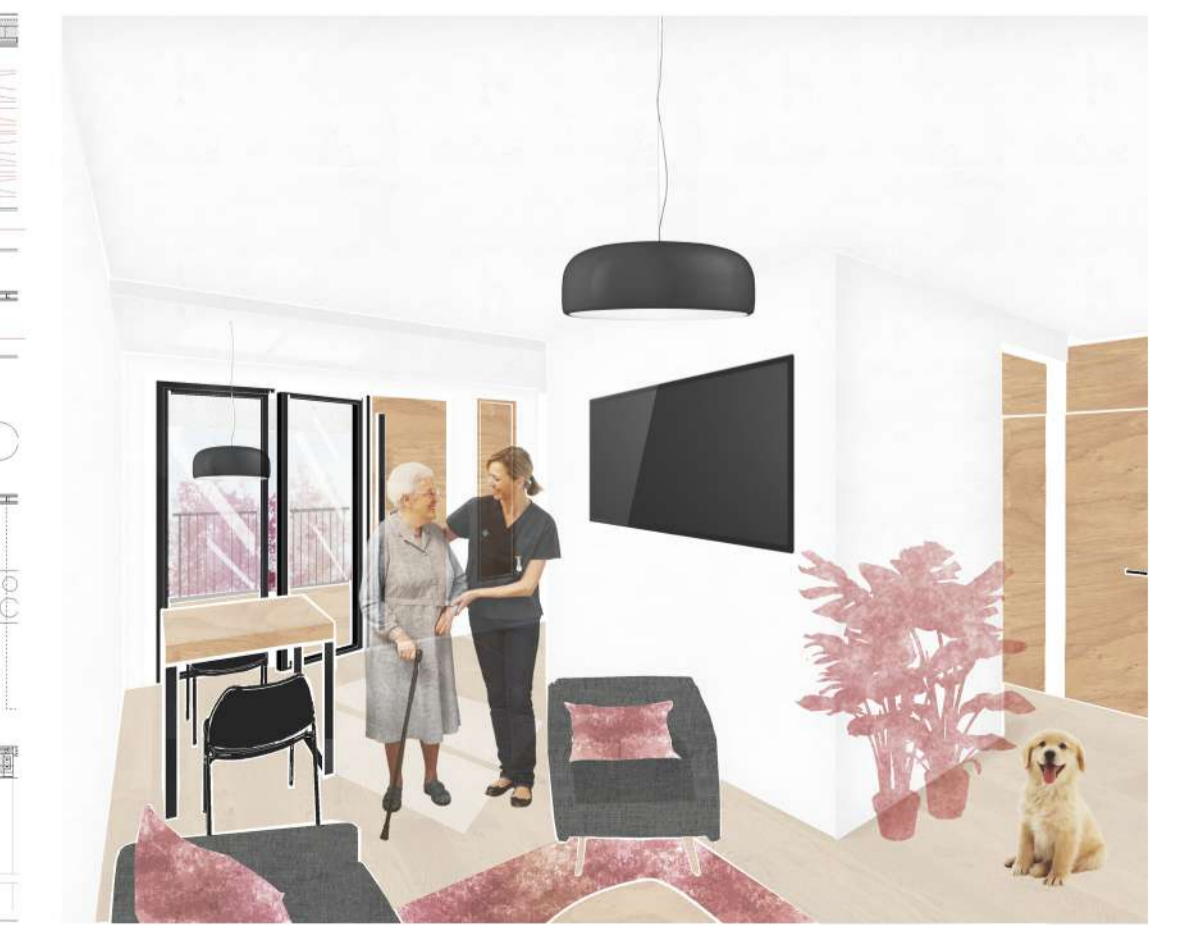


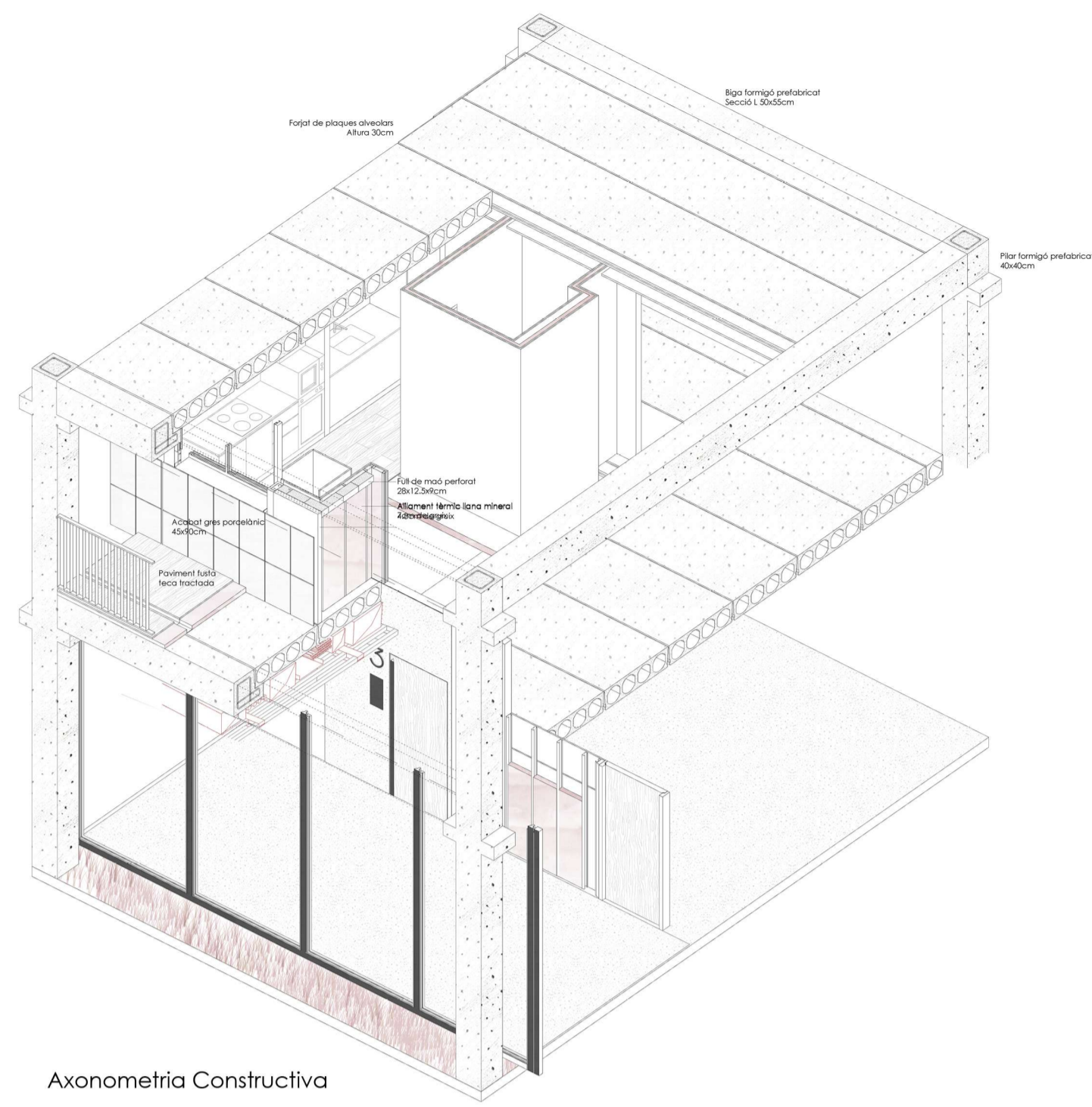
Planta tipus | 1.300

En els habitatges podem veure el mateix concepte de centralitat que veiem amb la plaça gràcies a un nucli central, que permet tenir un recorregut circular i una ventilació creuada entre tots els espais. Així mateix, les façanes consten de proteccions solars a base de lames verticals (ja que tenim orientacions sud-oest, nord-est, sud-est i nord-oest) amb lames regulables

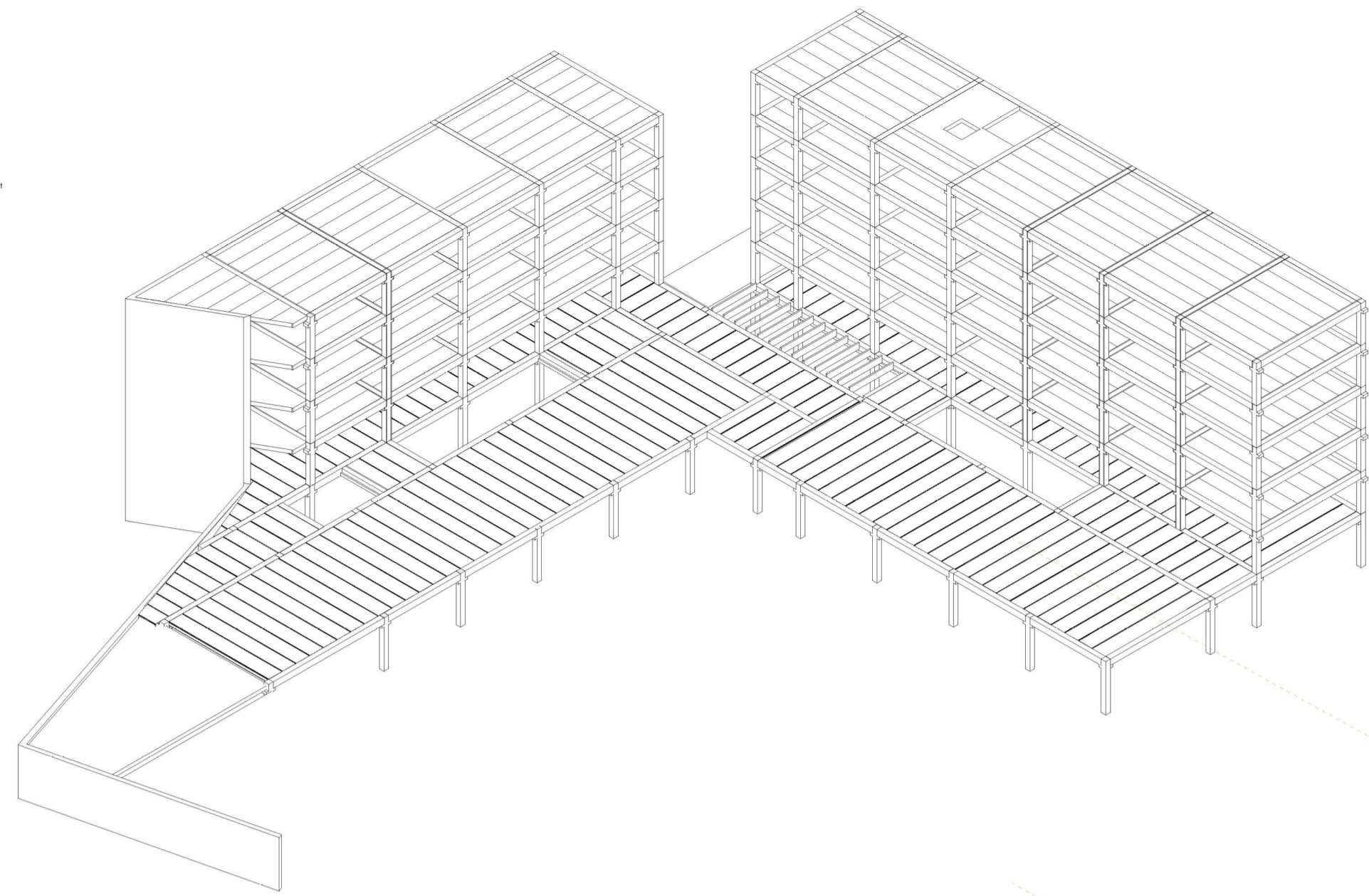


Planta habitatge tipus | E: 1.75

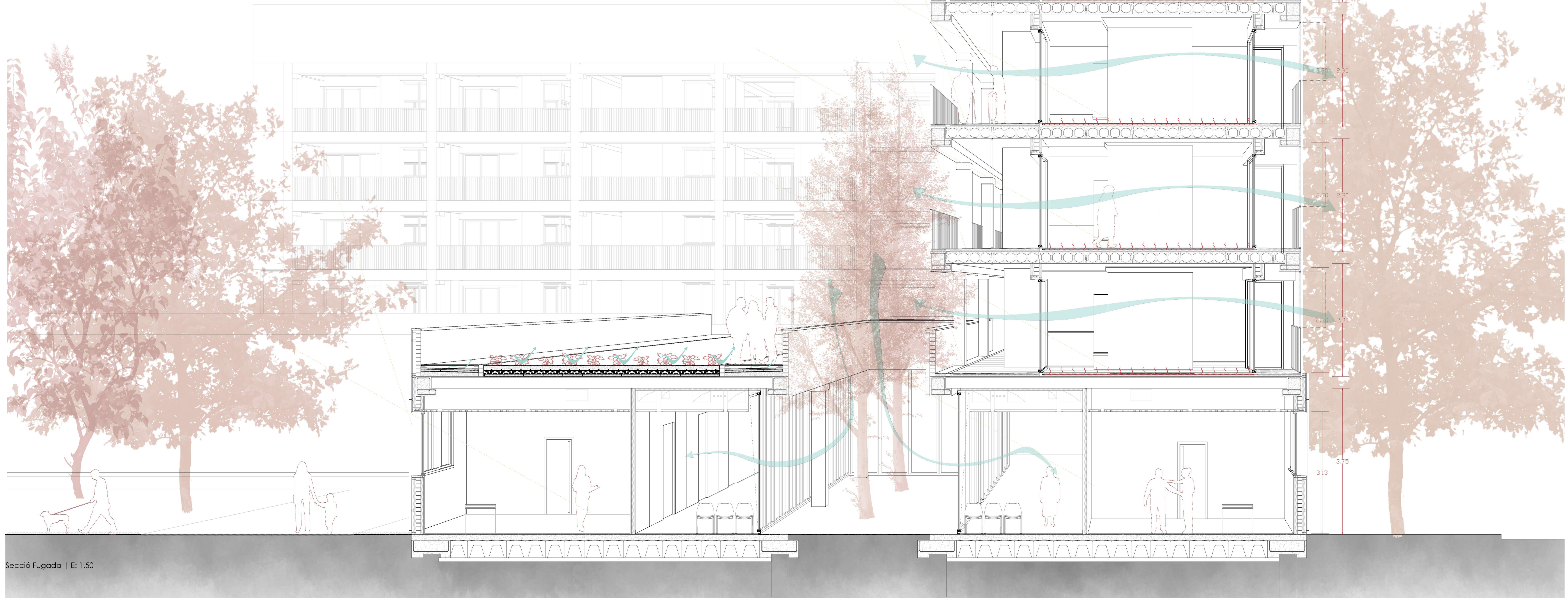
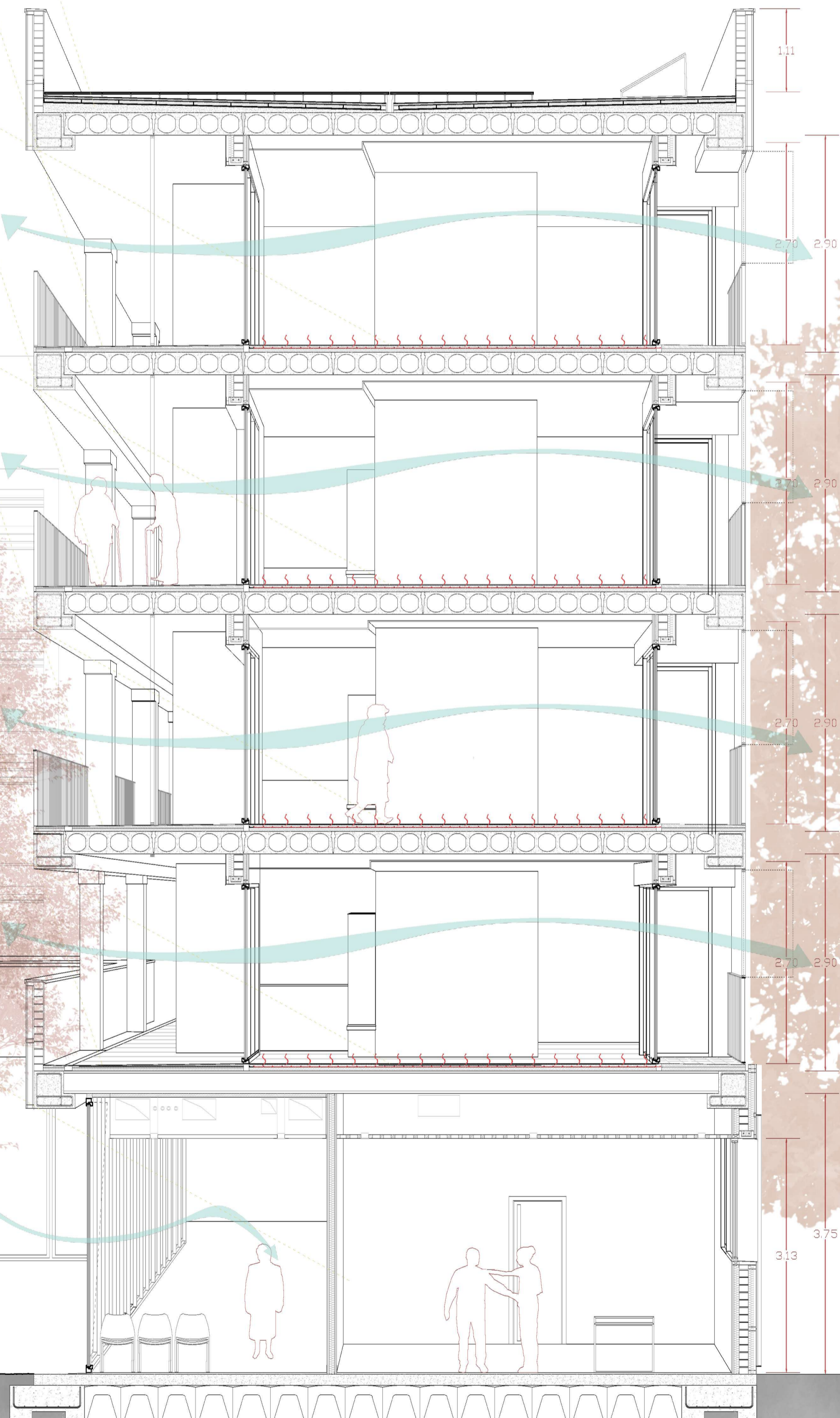




Axonometria Constructiva



Axonometria Estructural



Secció Fugada | E: 1.50