

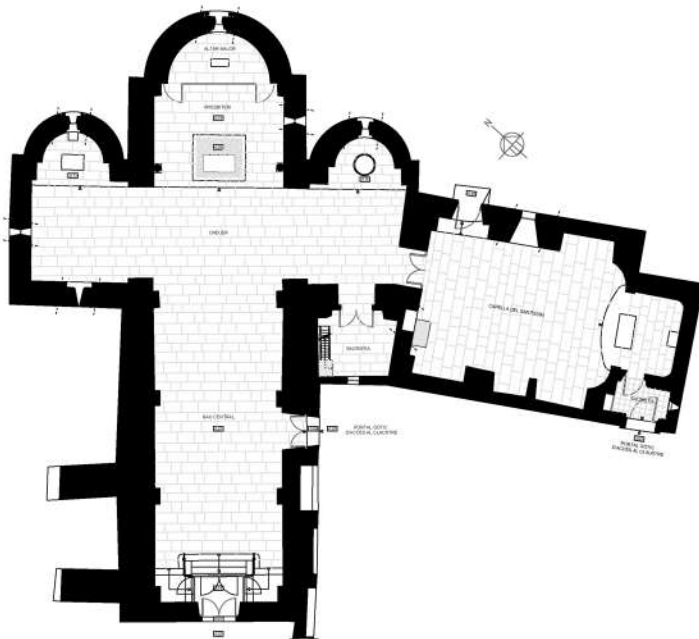
Aixecament arquitectònic de l'església de Santa Maria de l'Estany



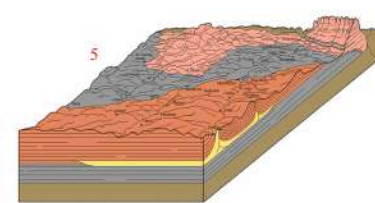
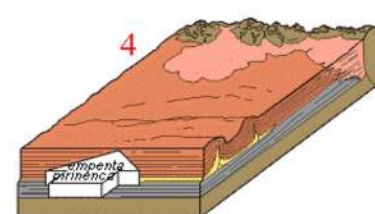
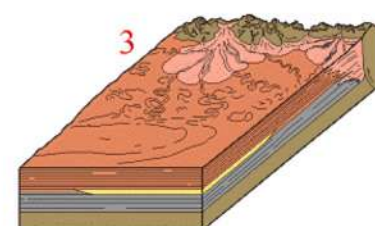
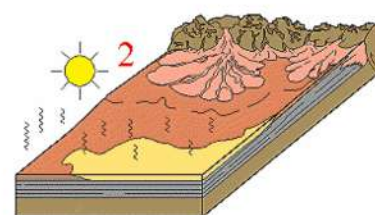
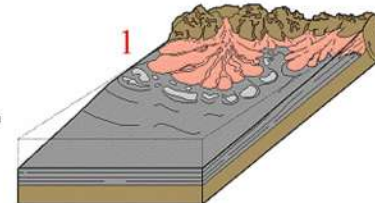
Autors: Núria Bisbal Orpinell, Xavier Cacho Jiménez
 Directors: Santiago Canosa Reboredo, Joan Serra Santasusagna
 Convocatòria: Octubre 2004



L'Església de Santa Maria de l'Estany, amb el seu claustre, constitueix un important monument romànic. Està situada al poble de l'Estany, a la comarca del Moianès. El projecte realitza un aixecament gràfic de l'església i de l'exterior. S'inclou una diagnosi de l'estat de l'edifici amb un estudi de les lesions que afecten als materials petris.

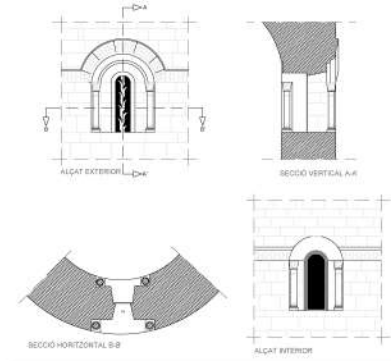


- Mur seccionat
- Paviment de pedra
- Paviment de fusta
- Paviment de toves de terracuita
- Paviment ceràmic



DETALL

Finestra altar dret



DETALL

Finestra altar major

