

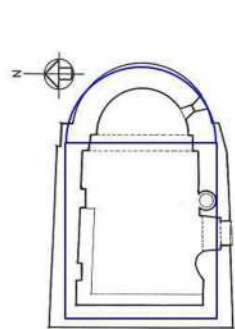
# Estudi i anàlisi de la capella de Santa Maria de Feners



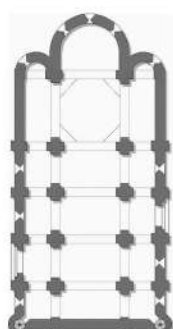
Autora: Núria Marcús Vivas  
 Director: Ricardo Gómez Val  
 Convocatòria: Octubre 2020



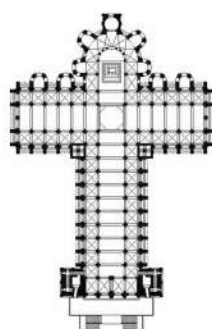
Santa Maria de Feners és una capella romànica del municipi de les Valls de Valira (Alt Urgell). La capella d'una sola nau amb absis semicircular i portada oberta al mur sud, data del segle XII. El seu estat actual és de ruïna. Es realitza un estudi històric i patrimonial analitzant les característiques constructives més significatives. S'inclou un estudi comparatiu amb altres béns culturals de l'Alt Urgell dels segles XI-XII. L'anàlisi de l'estat actual de la capella mostra les patologies edificatòries i proposa una intervenció per tal de rehabilitar i retornar a l'ús original l'edifici religiós. L'estudi gràfic inclou aixecament de plànols, seccions constructives, detalls i fotografies.



Exemple planta basilical



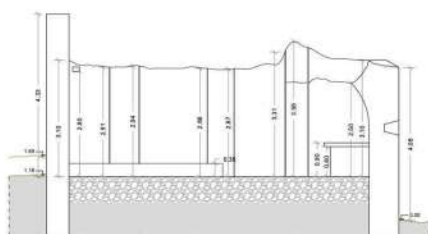
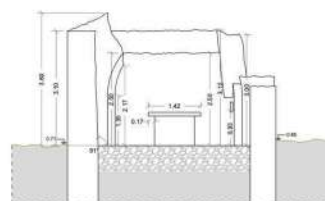
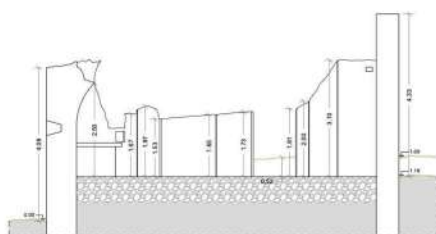
Planta amb tres naus i tres absis



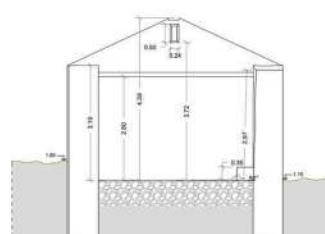
Planta de creu llatina



Pla original, el vell Irguell



Estat actual dels murs sud i nord



Estat actual del mur absidal i del mur oest

