

Ser capaç de projectar idees rapidament de possibles distribucions en habitatges ja existents, conservant l'estructura i complint les necessitats de cada usuari. *Inesperadament, els banys i les cuines han sigut els elements que mes em costaven d'encaixar adequadament.*

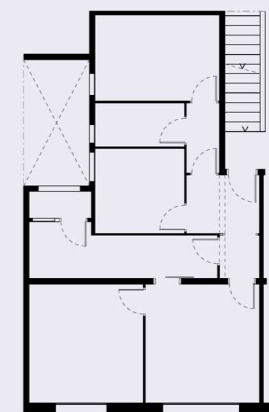
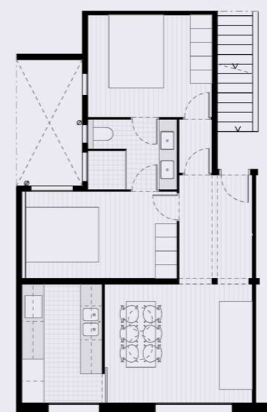
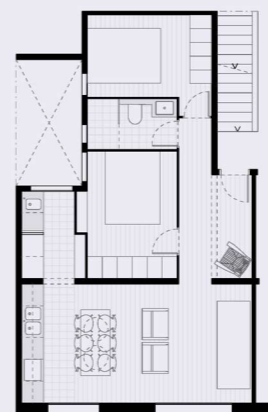
Transformació de l'existent

Realització en col·laboració amb Mateu Barba arquitectes.

Reforma de pis a planta primera d'un bloc entre mitgeres.

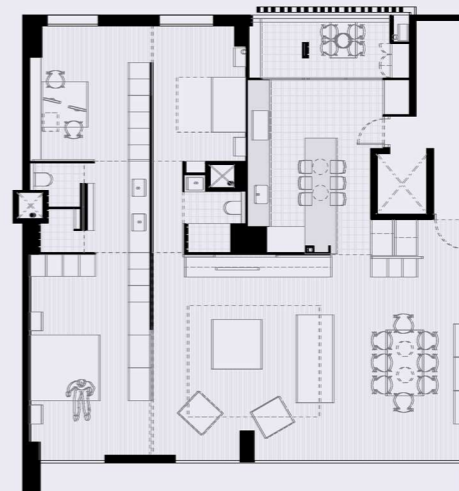
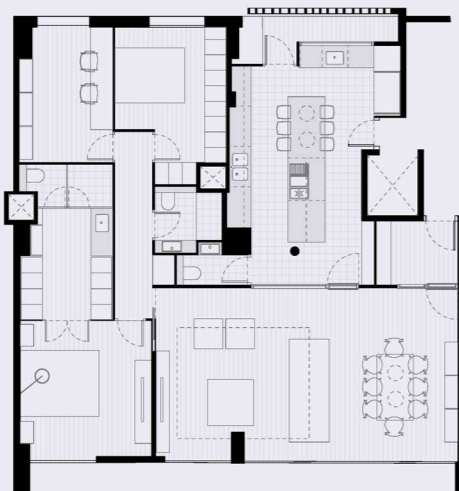
Usuari desconegut

Objectiu crear espais habitables.



Desconegut 54 m²
inside - Mañoses

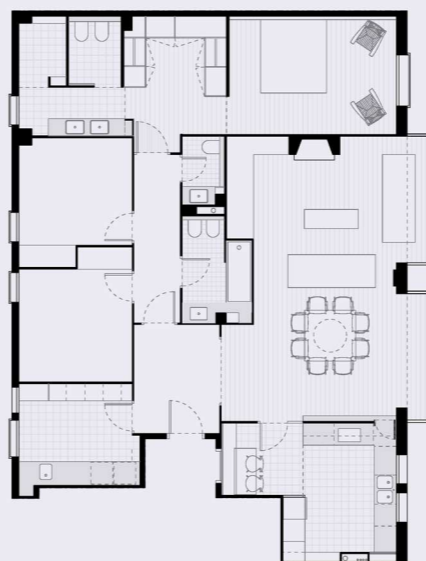
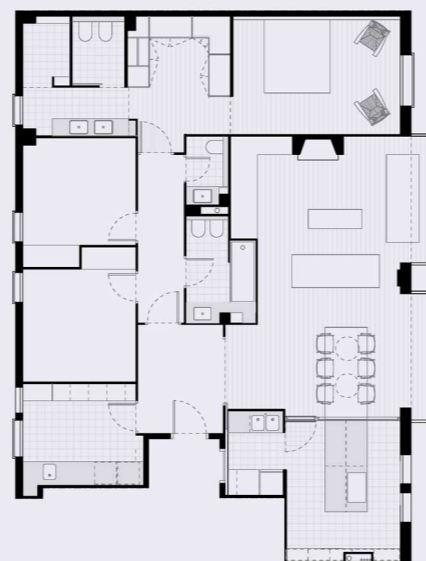
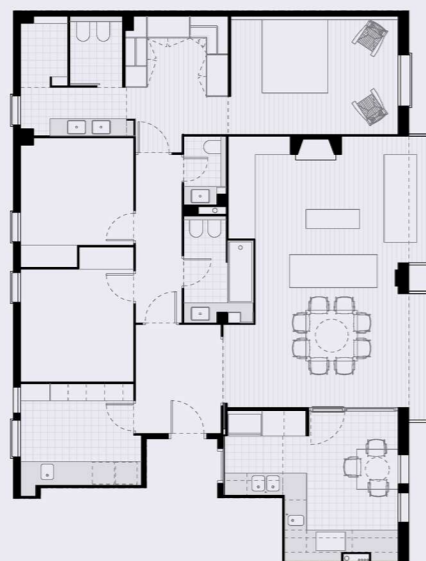
Reforma de pis a planta primera d'un bloc aïllat. **Usuaris** actuals son una parella amb visita puntualment. **Objectiu** reformar la cuinar juntament amb el lavabo i vestidor principal.



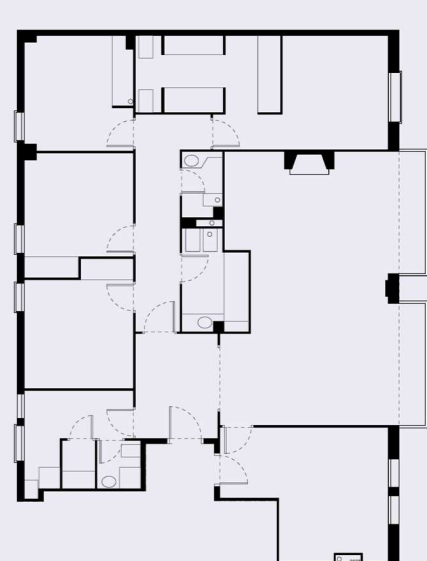
Sabino Arana 58 140 m²
Amb Mateu Barba arquitectes.



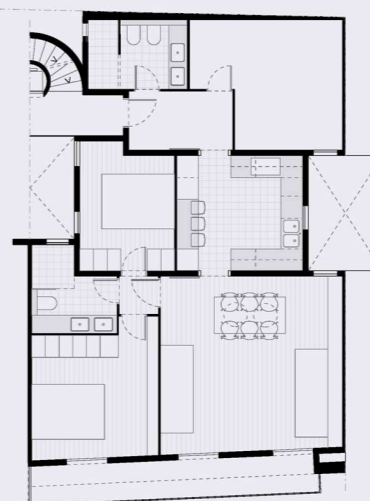
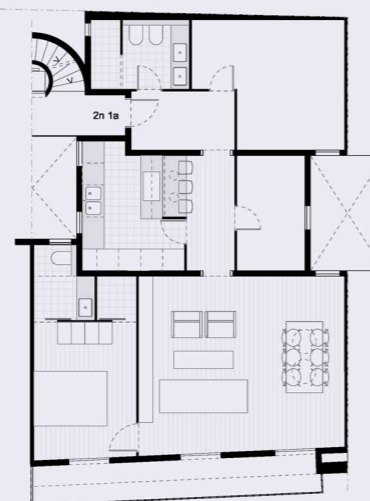
Reforma de pis d'un bloc aïllat. **Usuari** actual és una persona de 70 anys. **Objectiu** d'habilitar espais humits per a ser accessibles així com zones comunes principals.



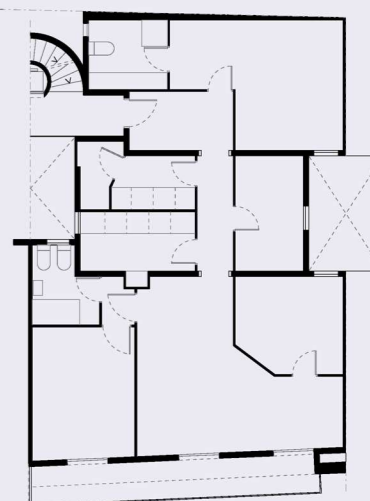
Reina Elisenda 7 145 m²
Amb Mateu Barba arquitectes.



Reforma de pis a planta primera d'un bloc entre mitgeres. Sense **usuari** actualment **Objectiu** d'habilitar espais humits i eixamplar habitacions reduïnt-n'he la quantitat.



Joanistes 95 m²
Amb Mateu Barba arquitectes.



PROJECTE

[1119]

Reformant en 25'

Mateu Barba
Arquitectes

en col·laboració per Mateu Barba Arquitectes

Inside - Antoni Mañoses

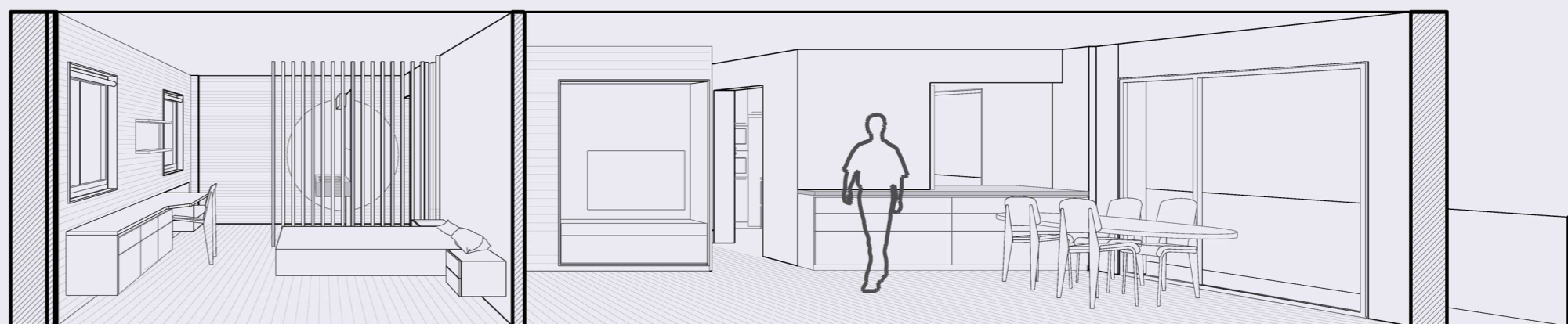
[Interiorisme | Representació]

Exercici pràctic que va començar amb l'assignatura de inside com a nivell teòric i es va traslladar a la practica amb Mateu Barba Arquitectes. Reforma de pisos d'una sola planta a la ciutat de Barcelona per dotar-los de millors serveis o accessibilitat, canviar distribucions, etc. I representació gràfica en vistes, renderitzacions i axonometries de projectes del despatx.

consulta imatge BAAS Arqitura

El render, tot i simular la realitat, no l'és i és fàcil de confondre. Com a arquitecte prefereixo un vista de materialitats per sobre de buscar la realitat. Tot i així, entenc la seva utilitat davant del client.

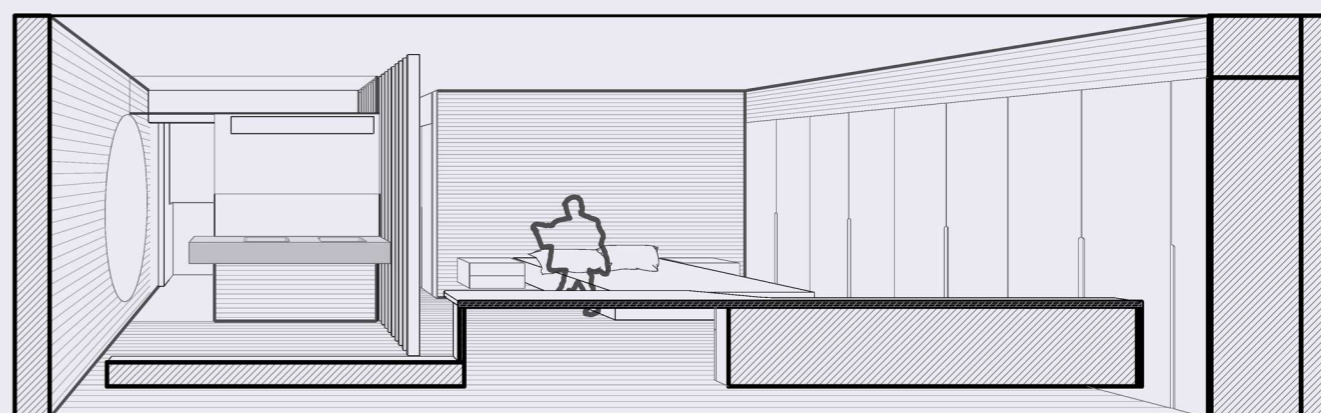
Una imatge val més que mil paraules, o un render, o una vista



Carrer Roure 12 95 m2 ●
Amb Mateus Barba arquitectes.



Sabino Arana 58 140 m2 ●
Amb Mateus Barba arquitectes.



realitzat amb Microstation 3D i LUMION 10

realitzat amb microstation 3D i photoshop

ATMOSFERES

[1119]

Reformant en 25'

Mateu Barba
Arquitectes

en col·laboració per Mateu Barba Arquitectes

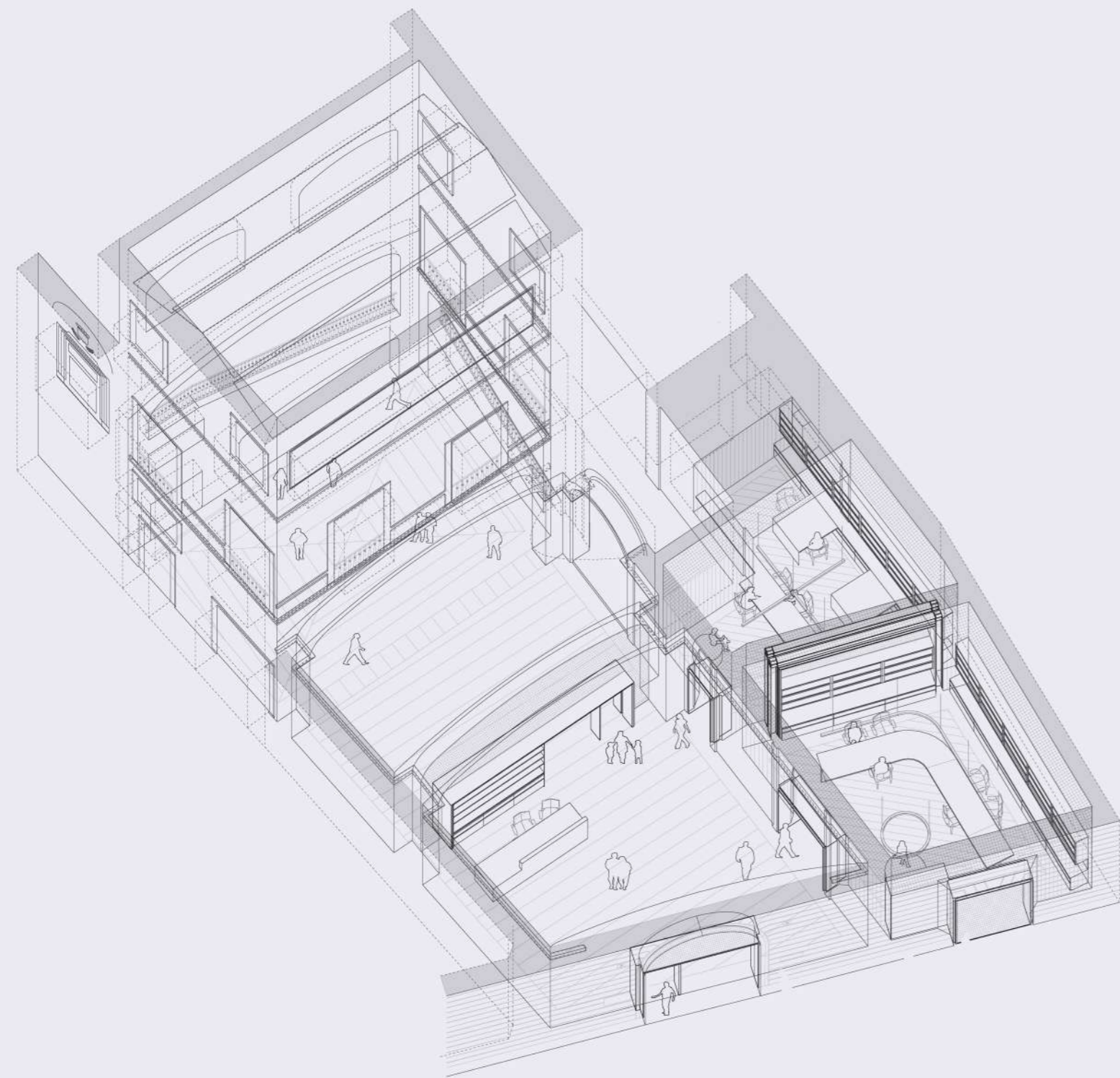
[Interiorisme | Representació]

Exercici pràctic que va començar amb l'assignatura de inside com a nivell teòric i es va traslladar a la practica amb Mateu Barba Arquitectes. Reforma de pisos d'una sola planta a la ciutat de Barcelona per dotar-los de millors serveis o accessibilitat, canviar distribucions, etc. I representació gràfica en vistes, renderitzacions i axonometries de projectes del despatx.

consulta imatge BAAS Arqitura

Representació en axonometria filar els espais reformats de l'Ateneu de Barcelona. En negre es resalten els elements característics de l'intervenció.

i una axonometria? potser no



**Entrada de Carruatges i espai de treball ,
entrada oficial per carrer de la Canuda**

realitzat amb microstation 3D i 2D

Reformes de l'Ateneu de Barcelona a càrrec de Mateu Barba Arquitectes



1.5:1

**Espai Rogent destinat als arxius,
entrada secundaria carrer d'en Bot**

realitzat amb microstation 3D i 2D

ATMOSFERES

[1119]

Reformant en 25'

Mateu Barba
Arquitectes

en col·laboració per Mateu Barba Arquitectes

[Interiorisme | Representació]

Exercici pràctic que va començar amb l'assignatura de inside com a nivell teòric i es va traslladar a la practica amb Mateu Barba Arquitectes. Reforma de pisos d'una sola planta a la ciutat de Barcelona per dotar-los de millors serveis o accessibilitat, canviar distribucions, etc. I representació gràfica en vistes, renderitzacions i axonometries de projectes del despatx.

consulta imatge BAAS Arqitura