



Titulació:

Grau en Enginyeria en Tecnologies Industrials (GRETl)

Alumne:

Mario Viñas Picazo

Enunciat TFG / TFM:

Disseny park d'oci a l'aire lliure al lateral del Riu Congost (Annex)

Director/a del TFG / TFM:

Neus Fradera Tejedor

Convocatòria de lliurament del TFG / TFM:

Gener de 2021

ANNEXOS

Annex 1: Foto bidó de xapa escombraries zona pícnic.....	III
Annex 2: Superfície material cautxú zona jocs infantil.....	IV
Annex 3: Mapa zones de protecció lumínica Catalunya.....	V
Annex 4: Mobiliari dels lavabos.....	VI
Annex 5: Pla ALFA.....	VII
Bibliografia.....	VIII

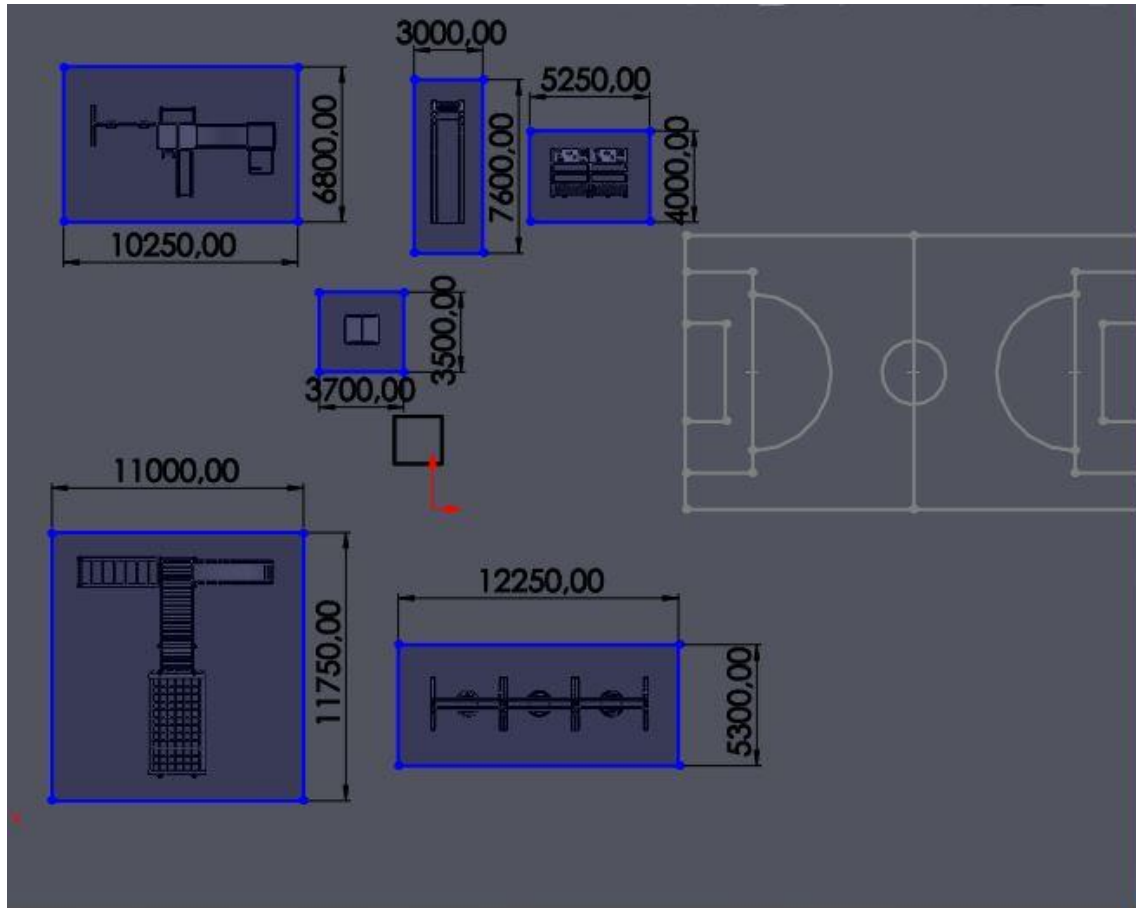
Annex 1: Foto bidó de xapa escombraries zona pícnic¹



Imatge 1: Bidó de xapa. Font: Google imatges

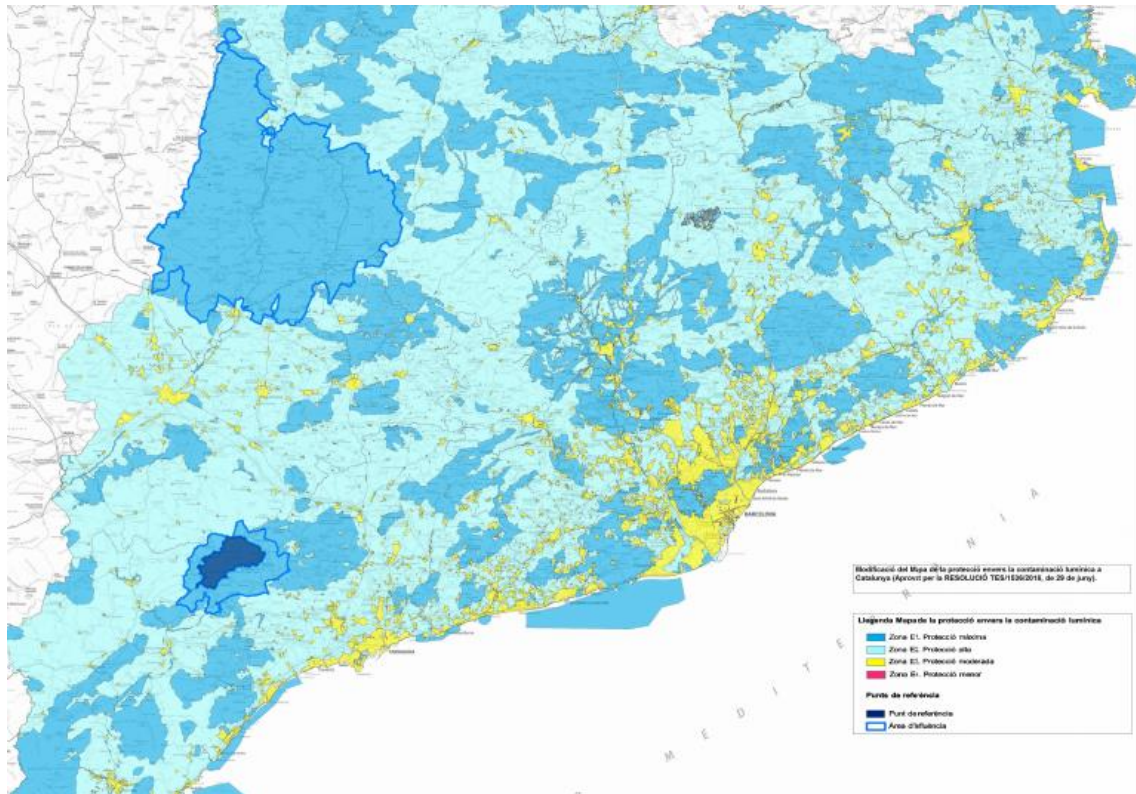
¹ Referència bibliogràfica 1: Foto bidó

Annex 2: Superfície material cautxú zona jocs infantil



Imatge 2: Dimensionat superfície de cautxú

Annex 3: Mapa zones de protecció lumínica Catalunya²



Imatge 3: Mapa del nivell de protecció lumínica per zones. Font: Departament de Territori i Sostenibilitat

² Referencia bibliogràfica 2: Mapa protecció lluminositat de Catalunya

Annex 4: Mobiliari dels lavabos³



Imatge 5: Vàter de terra. Font: Leroy Merlin



Imatge 4: Barra adaptable. Font: Leroy Merlin



Imatge 6: Vàter de paret.
Font: Leroy Merlin



Imatge 8: Lavabo adaptable en alçada. Font: Leroy Merlin



Imatge 9: Canviador de nadons. Font: Carrefour



Imatge 7: Mirall. Font: Leroy Merlin

³ Referencia bibliogràfica 3: Fotos mobiliari lavabo.

Annex 5: Pla ALFA⁴

[...] El Pla Alfa és el procediment operatiu que té establert el Cos d'Agents Rurals per definir les actuacions dels efectius de vigilància i prevenció d'incendis forestals desplegats sobre el territori, davant les situacions de perill d'incendi que es produeixin.

L'activació del Pla Alfa, per part dels Agents Rurals, ve donada pel mapa de perill diari d'incendi forestal i altres eines d'anàlisi de risc. En funció de les situacions de perill es gradua en una escala de 4 nivells operatius, de 0 a 3, per cada comarca.

L'activació de cada nivell comporta un grau de mobilització dels efectius de la DGMNB, la realització de determinades actuacions preventives i, en els casos dels nivells 2 i 3, també l'activació de les fases de prealerta i alerta previstes en el **Pla INFOCAT** (Pla especial d'emergència per a incendis forestals a Catalunya).

Els nivells del Pla Alfa i les actuacions concretes que comporten per als efectius de la DGMNB es relacionen a continuació:

Nivell	Actuacions bàsiques
NIVELL 1: Vigilància prioritària d'incendis forestals	<ul style="list-style-type: none"> - Control de columnes de fum en terrenys forestals i en terrenys no forestals a menys de 500 m de zones forestals. - Identificació de l'autor del foc. - En cas de perill, s'ha de fer apagar. - Control de llocs predeterminats d'especial risc.
NIVELL 2: Vigilància exclusiva d'incendis forestals	<ul style="list-style-type: none"> - Control de columnes de fum en terrenys forestals i en terrenys no forestals a menys de 500 m de zones forestals. - Identificació de l'autor del foc. - S'ha de fer apagar, excepte les autoritzacions excepcionals. - Control de llocs predeterminats d'especial risc. - Control de circulació de vehicles per zones forestals predeterminades. - Posada en servei de punts de guaita estratègics i predeterminats. - Control d'abocadors predeterminats.
NIVELL 3: Vigilància exclusiva i restricció d'accés a massissos forestals	<ul style="list-style-type: none"> - Control de columnes de fum en terrenys forestals i en terrenys no forestals a menys de 500 m de zones forestals. - Identificació de l'autor del foc. - S'ha de fer apagar, excepte les autoritzacions excepcionals. - Control de llocs predeterminats d'especial risc. - Control de circulació de vehicles per zones forestals predeterminades. - Posada en servei de punts de guaita estratègics i predeterminats. - Control d'abocadors predeterminats. - Control d'accés a determinats massissos forestals. - Establiment d'un comitè de coordinació a la seu de la Unitat Operativa. - Establiment de centres de coordinació d'efectius en les zones d'actuació.

[...]

⁴ Referència bibliogràfica 4: Pla ALFA

Bibliografia

- [1] *Bidón Chapa Apertura Total 55 litros Novodinámica 3095-B*. (s.d.). Recuperat 12 gener 2021, de <https://maquinaria10.com/bidones/novodinamica-bidon-chapa-55-l-3095-b.html>
- [3] *Bricolaje, Decoración, Construcción y Jardín · LEROY MERLIN*. (s.d.). Recuperat 12 gener 2021, de <https://www.leroymerlin.es/>
- [3] *Carrefour: Ofertas en Electrónica, Moda, Alimentación, Informática y mucho más*. (s.d.). Recuperat 12 gener 2021, de <https://www.carrefour.es/>
- [2] *Mapa_PCL_modificat_2020_DIN0.pdf*. (s.d.).
- [4] *Sistemes d'avaluació del risc d'incendi. Departament d'Agricultura, Ramaderia, Pesca i Alimentació*. (s.d.). Recuperat 12 gener 2021, de http://agricultura.gencat.cat/ca/ambits/medi-natural/dar_prevenccio_incendis_nou/dar_avaluacio_risc_incendi/dar_sistemes_avaluacio_risc_incendi/