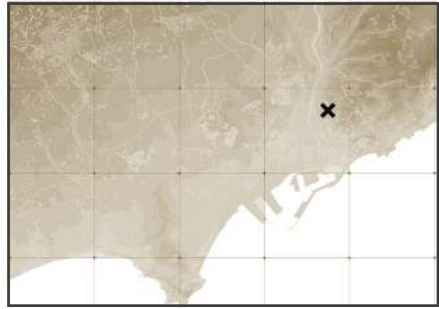


territorio

se ubica en la ciudad de Tarragona, ciudad industrial y portuaria. Sigue un esquema de la zonificación funcional

Camp de Tarragona

área territorial urbana que comparten infraestructuras y equipamientos

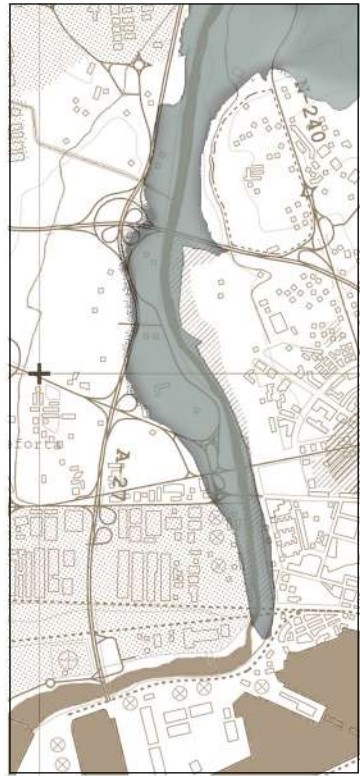


Expansión de la ciudad hacia el norte



el parc Francolí

área natural que envuelve el núcleo urbano de la ciudad. Proyecto para preservar el entorno y el ocio en el exterior



el nuevo ARE Pou Boronat

nuevo área residencial al norte de la ciudad



límites viarios que crea sensación de isla

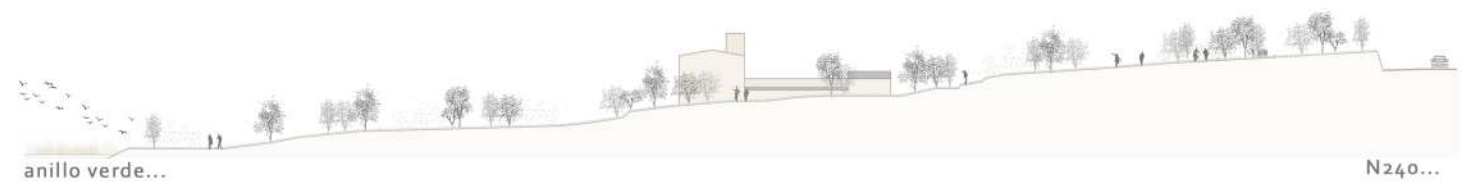


apertura y unión mediante el parque



paisaje

presenta una topografía descendente hacia el oeste, ordenado en bancales, que acaba construyendo una paisaje compuesto por los huertos comunitarios y la canalización del Rec Major.



el Master Plan

la nueva ordenación del entorno sitúa los edificios residenciales en la cota superior, conectados directamente con el núcleo urbano. Los equipamientos se sitúan en la franja entre el entorno natural y el urbano, convirtiéndose en nexos.



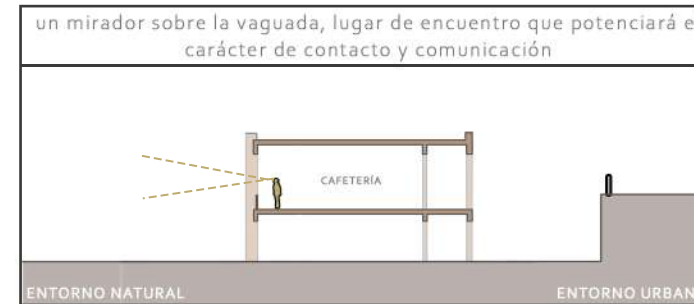
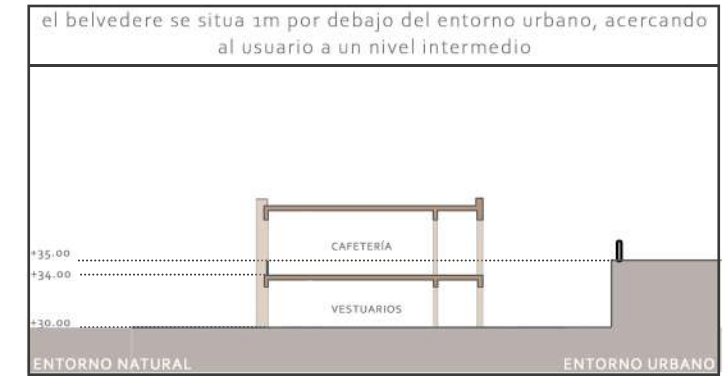
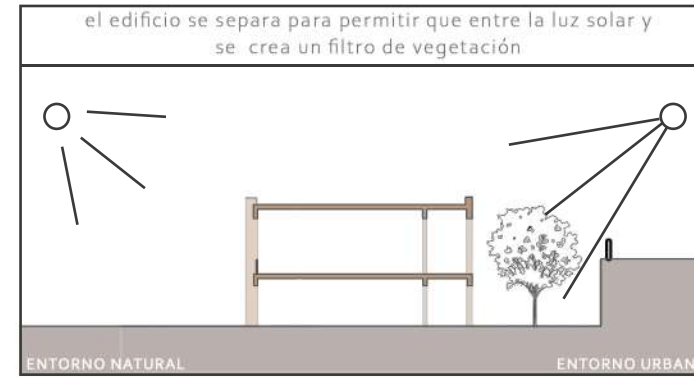
la vaguada

el paisaje al acerca al entorno mediante las dos vaguadas, creando una conexión paulatina



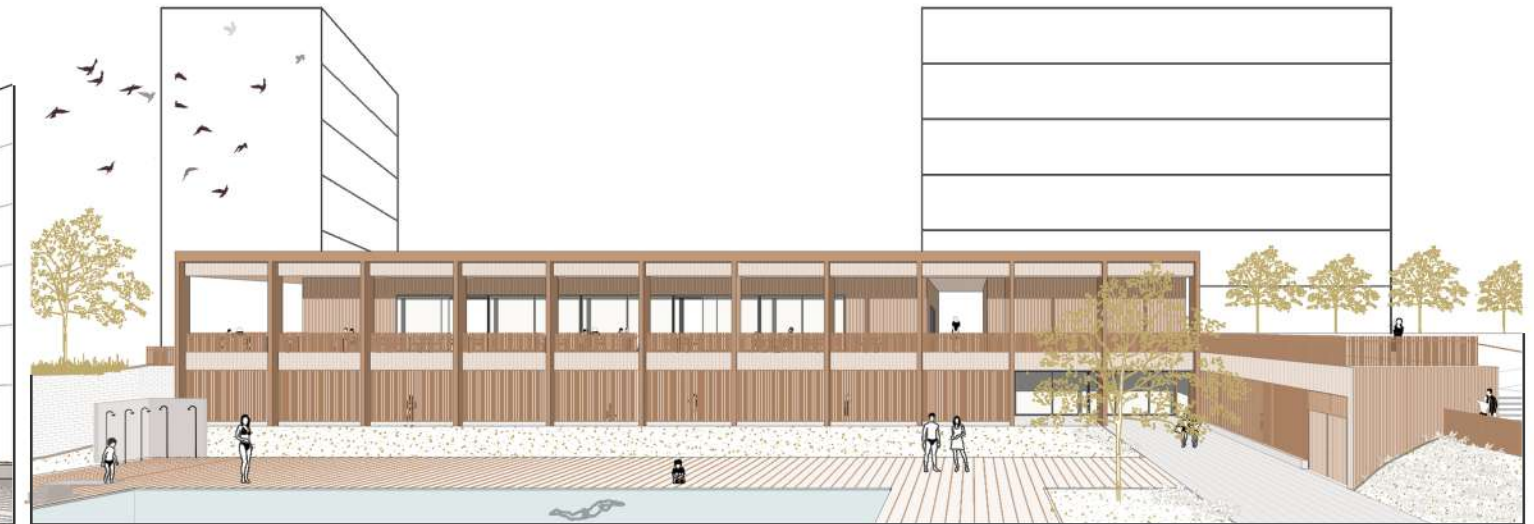
el volumen

el paisaje al acerca al entorno mediante las dos vaguadas, creando una conexión paulatina



fachada urbana

el edificio remata el entorno urbano con discreción debido a su tamaño, adaptándose a la escala humana



fachada natural

sigue el ritmo de los pórticos con una doble altura, más permeable para así incorporar el paisaje en el volumen

