

Lluc ~~27~~ 30

Construccions

Si habiéndose observado los gallinos, o los otros aves de la misma especie, no arrojan gallinas.

Se sabe que el animal crece y es mantenido rigurosa, es imprescindible que el gallinero responda a una serie de condiciones imprescindibles. Las condiciones del medio de vida influyen en el estado normal: peso de la animal.

Los gallineros deben reunir las condiciones de higiene, aireación, luz, exposición, dimensiones, y métodos de construcción.

El gallinero ha de procurarse abrigar a una manera perfecta, que ~~proporcionen de huirse de los~~ de los frutos patógenos, y los parásitos.

El gallinero ha de tener bien ventilado, de manera que el aire respire por los gallinos, si que siempre el más puro posible, y procurar abrigar de los patógenos. Es de recordar que el animal tiene una respiración muy activa, en los gallinos al entrar, he tenido de respirar un aire que me sentí casi mala olor. El gallinero es el que necesita más cantidad de oxígeno, y los animales más jóvenes necesitan también más oxígeno que los fijos. Por que de por sí necesita más oxígeno una palleja que una gallina adulta.

Es de recordar convenientemente el aire del gallinero, pero verse curado de aire, que resulta renovado si fuese lenta pero continuamente.

Es de construir los gallineros de forma que la lluvia penetra bien de los cerros del gallinero. La lluvia es el mejor lavado para a deshacer de gérmenes patógenos.

La llum suficient en la presència; puix com un ~~hàbit~~ l'hemis ni que el 26-2  
gallines, augmenta ~~la~~ la quantitat d'hores que entra la llum diària, i els animals  
podem començar a disminuir-se mes temut, i mes barut per la tanta. Si en els  
gallines hi ha verens forts, les gallines tindran mes persistència a quedar-se hi  
a mandrejar, en lloc de fer mes exercicis, i l'exercici augmenta el vigor i augmentaran  
la posta.

els gallines serien d'orientar-los de manera que putesque l'animem  
del vent dominant, i de les pluges, en el cas de les pluges sovint en venen  
de llevant, en des caminques putes orientarem de gallines ~~en~~ de cara  
migdia al Suroest. D'aquesta manera aprofitem mes els raigs solars de la tanta,  
i els gallines son mes valents, ademés els raigs de matí son de mes flux, i a mit  
moltes vegades estan interceptats per les brúixes. Si a dir que pràcticament podem  
una o dues hores de sol tot el matí. Amb aquesta orientació els gallines  
al estiu son molt calurosos, es començant que de un dels parquets hi ha sempre  
ambes de fulla certesa que ens protegirien els gallines durant les hores  
calurosos de l'estiu.

els gallines els farem grans, a fi de donar als animals una bona  
voluntat d'aire, i ~~de~~ sempre llosa per a fer exercicis, gaudir menjant bé, podries  
se.

Exposició de 1906

26 3

Al calcular las dimensiones tendremos en cuenta que por animal de 2 meses necesitamos trut<sup>o</sup> por cada 15-20 caps. De l'edad de 3 meses a 6 meses nos calcularemos trut<sup>o</sup> por cada 5 caps. Por gallinas de pube es calcula trut<sup>o</sup> por cada 3 gallinas. A quants proporcions son per gallineros grans, quant s'ajuntaria l'avinana en petits nomenclers, en proporcio' termin de donar més llibre.

La parte superior de la jama d'algoda s'empunt per a que un home no hi troqui amb el cap i en el fons del galliner hi han les planes de defecacions, i les pegues, comproveu que al davant dels pendons hi hagi l'alt. fin d'arbre, i la part inferior no fari aproximadament l'60. Les gallines quedaran entre la plana de defecacions situada a trut<sup>o</sup> de sobre, i d'arbre, quedant un espai molt calent per a les nit i protegiat de les corrents d'aire, especialment si sobre les gallines hi fem doble volta.

La perdent de la perdent a la donarem de 2' 0" 20 / 0' 20 mt. per mela l'animal de perdenda.

La jama dependrà del nombre de gallines que haurà de cabre.

Les jamaes que s'ordenen son sempre les mes curades que son, un galliner de 4 a 6, i sempre mes curades que un galliner que tenir de arbres als arbres quedants de sempre i de

ps 882

BIBLIOTECA DE LA UNIVERSITAT DE VALÈNCIA

Ornithoglossum - d'ornithoglossum l'abundancia per les abelles a la primavera, d'abril a juny, per 26-30  
les abelles d'ornithoglossum d'aire, i fins a la primavera posterior com d'abellera.

El més important és la disponibilitat de les abelles de la primavera  
aquestes abelles les fema arribar fins a 90-60 cm. de terra. Aquesta abelles  
les fema amb els vidres i amb nous de tela de cotó. Encara amb ~~les~~

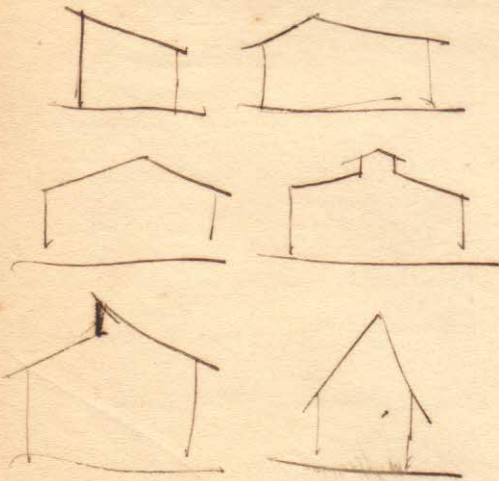
abellera de tela de cotó obtenim una abellera molt bona per tota d'aire.

Segons les comunicacions la propietat de la tela varia, així  
en les comunicacions <sup>molt</sup> podrem posar a terra de cotó per dos terços de vidre. En les  
comunicacions podrem posar per mitat, en les més beniques, com la resta en tres de vidre  
per dos terços de cotó, i en les comunicacions en les quals hi haurà una temperatura  
molt bona, podrem posar tela de cotó a tota la primavera.

La abellera podrem acabar de completar la primavera per mitat de la colònia  
a l'orde de fer les galeries fins a 10-15 cm, i a dir solament a sobre d'elles amb  
s'ajuda que les galeries, i abells en la primavera posterior en l'aspecte com per mitat  
per sobre amb la fema amb abelles que s'acaben abells l'abellera, establint-se  
una colònia d'aire per sobre les galeries, sense perjudicar per a res a  
aquestes. Durant l'hivern, tanmateix aquestes abelles, i el sobre mitjà amb podrem  
infinites de galeries.

El paviment millor pels galliners és el de ciment puntant. El paviment de ferra 26-5.  
 sempre aixecant uns 20-30 cm. de terra, a fi que sigui ben sec. Aquesta alçada  
 d'empiternament de ferra regulara ben atapeïda que faci una capa impermeable.

Zelandia. La tenduda com més ben feta puguen fer-la dintre l'edifici,  
 millor serà, però la tenduda ha de protegir el galliner de les oscil·lacions externes de  
 temperatura. La forma pot ésser molt variada. Còmicament els curbs galliners  
 fets amb els fets de ferra d'uralita.



En el tipus "monitor" es una mica difícil  
 evitar en l'interior les corrents d'aire, però també es  
~~deu~~ <sup>se</sup> disminueix més el galliner. El tipus doble pendent  
 així ho fa sense molta més feina, i amb molta més  
 feina d'armatge de ferre que una tenduda  
 perfecta.

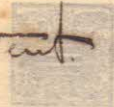
El tipus més senzill és el d'una sola pendent.

ВУРСЕВОНА

Директ' ір.: ПЕТРОВЪ

ПЕТАЕР ТЕХНИКА

АВАСОМДИТІВІЕ



els joguets deuen tenir una forma tal que les gallines hi cobrin bé, que no siguin ni massa estrets ni massa amples, de hi deuenen una altura de 5 cms, amb els costats arrodonits, i com a gruix uns 4 cms. Els massa amples son inconvénients, puix l'animal no pot deixar els dits, i es cansa més. Si el joguet es massa prim alhora hi ha una part dels dits que queda a sota la fusta que davant l'hivern queden molt freds, puix el cos no pot calentar-los.

Per a una gallina es calcula un espai de 21 cms de llarg, de manera que cada tacha hi caben uns 20 gallines, i durant l'hivern es convenient que les gallines quedin una mica justetes, elles mateixes s'ajusten calors.

De jugar a jugar hi ha uns 60 cms, i separat de la part: del cost de la planxa de les dejeccions uns altres 20 cms. De la planxa de dejeccions de deuenen a uns 15 cms.

Els joguets deuen de col·locar els dits en el mateix pla, i l'únic mètode d'evitar les lluites per a ocupar els espais lles mes baixants, atenuar les gallines fets en el mateix pla fets queden en les mateixes condicions de temperatura: hivernats, i no hi ha possibilitat que les de dalt embornin les d'aquí.

Els joguets el millor sistema de col·locar-los és penjant-los del sostre de manera que no hagin cap costat, que quedin d'una manera o altra.

Ponedors - Els pondors poden ésser molt sensills, però sempre es preu que les gallines hi cobrin un confortable i mig a les jogues.

Els joguets de col·locar una mica baixets, i per a cada gallina deuen de col·locar

una espai de 30 x 40 cm. Hi ha un munt de figures de penedons, desde el nivell ~~estel~~ penjat a la part. una filera de ceridors de fusta fapats per la part superior: la inferior, i amb una part ~~per a fer~~ al davant dels penedons per a facilitar l'entrada de ls gallines.

els penedons poden ser-hi a sobre ls plantes de dejeccions, o al costat de ls parets laterals, o al costat de la fonsura anterior. Si els col·loquem ~~en~~ davantats a la fonsura anterior, hem de que la llum entra mes fins al fons del galliner, i alhora s'evita que s'acostuma a fer carbunells de manera que puguem recollir ~~de~~ els nos desde fons estem.

Avui dia gairebé tots els penedons es fan del munt de nirs-branques, i tots ells quant no val negre gran. de la posta, s'evita de manera que no funcionin ~~la~~ el dispositiu anterior.

Avui dia els penedons s'acostuma a fer tots medians, a fi d'allunyar els paricits

Abreujadors. - ~~Com~~ els abreujadors tenen l'inter de fer el neteja. El millor sistema es instal·lar aigua corrent. Un bon abreujador es el munt de nirs



Com a figures d'abreujador d'aigua corrent hem de recordar que es precis que ls animals no puguen embutar l'aigua, i amb d'evitar el suficient, i que l'abreujador ~~funcioni~~ regularment.

Mangadores. - Una bona mangadora per a barreja sera fe de servir dues condicions principals, no embarrare el menjar ni vaja massa. Els animals fan de trobar la mangadora sempre en estat de funcionament.

ВЕРГЕЛОВ  
С. ПЕТЕРБУРГ  
СЕРИЯ ТРИЦЕ Д. УЧЕБНИК  
ИЗДАНИЕ 1914  
ИЗДАТЕЛЬСТВО  
ИМПЕРАТОРСКОГО  
УЧЕБНОГО ЗАВЕДЕНИЯ  
ИЗДАТЕЛЬСТВО  
ИМПЕРАТОРСКОГО  
УЧЕБНОГО ЗАВЕДЕНИЯ





Danyo insecticida - he de gollinos hi tenir de fer hi banchi el quants de sang, pero en ls gollinos el sang en lloc d'iner d'aigua es de serra. Les gollines s'exploran sempre perben pells en mes o menys quantitat, i el sistema que tenen elles naturalmente es el de revolcar-se en la serra, i explora los. Si nos altres venguem en lloc del golliner en el qual hi possem serra, i intens s'opra i cudes vegetals tindrem que ~~atenuar~~ destruirer els insectes parassitaris. Tanen a fora abo sota cobert un espai de ~~tant~~ un diposit de l'alt: 20 cm. d'alçada, i ~~tan~~ simplement d'una barreja de serra, s'opre i cudes, i aquesta barreja la canviarem cada 1. o 2 mesos.

Jug dels golliners. - El paviment es de ciment Portland. El ~~jug~~ millor jug es el de palla pero de palla neta i seca, especialment que sigui ben seca. A dintre el golliner hi tenim de posar hi al menys un quince de uns 10 cm. de palla, i canviar-la ben sovint cada 15 dies, i en temps dels plujosos mes, canvia cada si la palla queda mollada.

els fem de robes els jayors els recollirem cada dia al matí, per medi d'una màniqua especial.

Garrics per a ls llegers. Les garrics per a ls llegers en el mateix diem el millor es badius. Es a fora dels golliners. Zindre per cada golliner dos garrics, fets amb de còctels de pasta d'ovellada i pasta d'ovellada i pis de tela mullada. Les gollines en aquestes garrics on les quals hi entren l'aigua per tota no troben lloc a propòsit per a covar, ~~la d'ovellada i pasta~~ i no donant los hi davant ls parrics etc hores mes mes que aigua: seguitament un fons corrugat de fer de cova, als 60 hores podem prenent los gollines de la garrica i reintegrar los al seu golliner, i hauriem perdut ls garrics de covar representant la pasta i l'aigua de les garrics.

BIBLIOTECA  
 DE LA  
 UNIVERSITAT DE VALÈNCIA  
 SERVICIO DE INVESTIGACIONES Y ESTADÍSTICAS

Estarjos. - Els estarjos son útils a les gallines, més no indispensables, ni pels reproduïdors. La gallina pot viure en claustració, igual que la vaca a l'estable. N' obstant sempre és d' aconsellar donar patis d' estarjo a l'aviarum i prou més gran millor.

Si el terreny d' estarjo és porvere o riuí permisible, poden donar estarjos nets, els patis d' estarjo hindúien d' estar recients sempre d' herba, però en les nostres comarques és una mica difícil.

Les herbes en el terreny desempengera el paper de purificacions, al absorbir tot l'excés de matèries orgàniques, purificant de les dejeccions dels matèries animals, i a més proporcionar vent en abundància.

Per cada gallina hem de comptar 10 mt<sup>2</sup> si seguim el sistema de doble parquet, i si no 25 mt<sup>2</sup> per gallina. Aquests dipos son molt forts, i a la practica en el nostre país, que el terreny té un alt valor, ~~o~~ s'acostuma a donar de 3 a 5 mt<sup>2</sup> per gallina.

El terreny amb una orna pendent una de millors, l'aigua mai ni estanca, i son molt més us.

Per a assegurar la vegetació sembrarem la terra amb civada, o hi amb una barreja de grans <sup>20-30%</sup> de lleguminoses i de gramínees <sup>70-80%</sup>, i a valor de 40 a 60 quilos per Ha.

En els estarjos un element indispensable és l'ombra. Ha de ser la millor ombra és l'obtinguda per arbres fruiters, que per sobre d'altres arbres ens donen l'avantatge de donar-nos un producte, estem tant més atrets a les èpoques més calentes.

Estorjo. - Els estorjos en quant a magnitud no tenen límit, puix mai serà un defecte en estorjo massa gran, i un cop que donarem a les gallines, m'indica limitat per les condicions econòmiques. L'ideal seria que el pató d'estorjo hi hagués sempre herba, que les gallines no poguessin veïnar a destruir-la mai per a aconseguir aquest objecte tenir de donar 10 mt<sup>2</sup> de pató per cada gallina. Siem No donarem mai menys de 3 mt<sup>2</sup> per gallina, i en aquest cas a cada gallina se li donen dos pató, a fi que les gallines de magra alberman, i durant el temps de repòs les herbes puguen veïnar. Quant creixien les gallines de pató, en el pató non s'obra ha de bander almenys 20 cm. d'alçada per a poder-se barrejar i mesclar de rendiment. Els pató s'obren per les pató dos al darrere, i hi ha un al davant: l'altre al davant del gallina.

La llauna del estorjo ha faren de tela metèlica agrandada per pató de fusta, ciment i cement, hi de fere. L'albura d'aquesta llauna serà de 1'800 mt<sup>2</sup> a 2 mt<sup>2</sup>. La tela metèlica per a les gallines puntones poden fer la de malla 45-50, i per pells la faren fins a 50 cm. de malla 25: i el mta de malla 50.

BYCEGON

ДРОБИТ' І ПАТ' І МІШАЮТ 25-50-Н

ЗЕРНАР ЛІСНИЦЬ І ПІРИСНІТІЛІ

ВАНКОМІЛІТІ ДІ СІЛІТІОНІАМ



contribueixen al sanejament de la terra, puix les herbes desinfecten la capa superficial, i els arbres les capes més fondes, i contribueixen per l'evaporació al anecament de la terra. Els millors fruiters són les pomeres, perennes i persegues, i les figueres en terrenys secs.

Com a plantes podem aconsellar el morro i el ginassol.

ВУКСЕГОИВ

ПРОЕКТЪ 183. ДИРЕКЦИОНЪ СЪО-Н.

СЕВАРИС ТЕХНИСЪ Д. УЧИТЕЛСКОМУ

МУНИЦИПАЛИТАТЪ ДЕ СУЛТАНЛИУА

