

ATLES VI.

ELS CANALS DE REG I LA SEVA PROPIETAT DE CONNECTIVAT ECOLÒGICA

La constant transformació del territori lligada a la urbanització i a l'excés d'antropització han esdevingut barreres per a la comunicació ecològica. Els canvis en els usos del sol, el seu grau d'impermeabilitat, l'aparició de grans vies de comunicació i xarxes d'infraestructures afecten la capacitat de dispersió d'espècies, fragmentant els seus hàbitats i generant conflictes per a la seva conservació. La pèrdua d'aquests hàbitats és una de les grans amenaces que afecten la diversitat biològica i un dels principals reptes per a la preservació de l'ecosistema.

Garantir la continuïtat entre els àmbits de diverses espècies de fauna i flora és important tant per la seva dispersió com per a la seva protecció. Els anomenats corredors ecològics són grans espais fonamentals per a la biodiversitat que connecten zones d'importància ecològica i en fomenten la seva connectivitat.

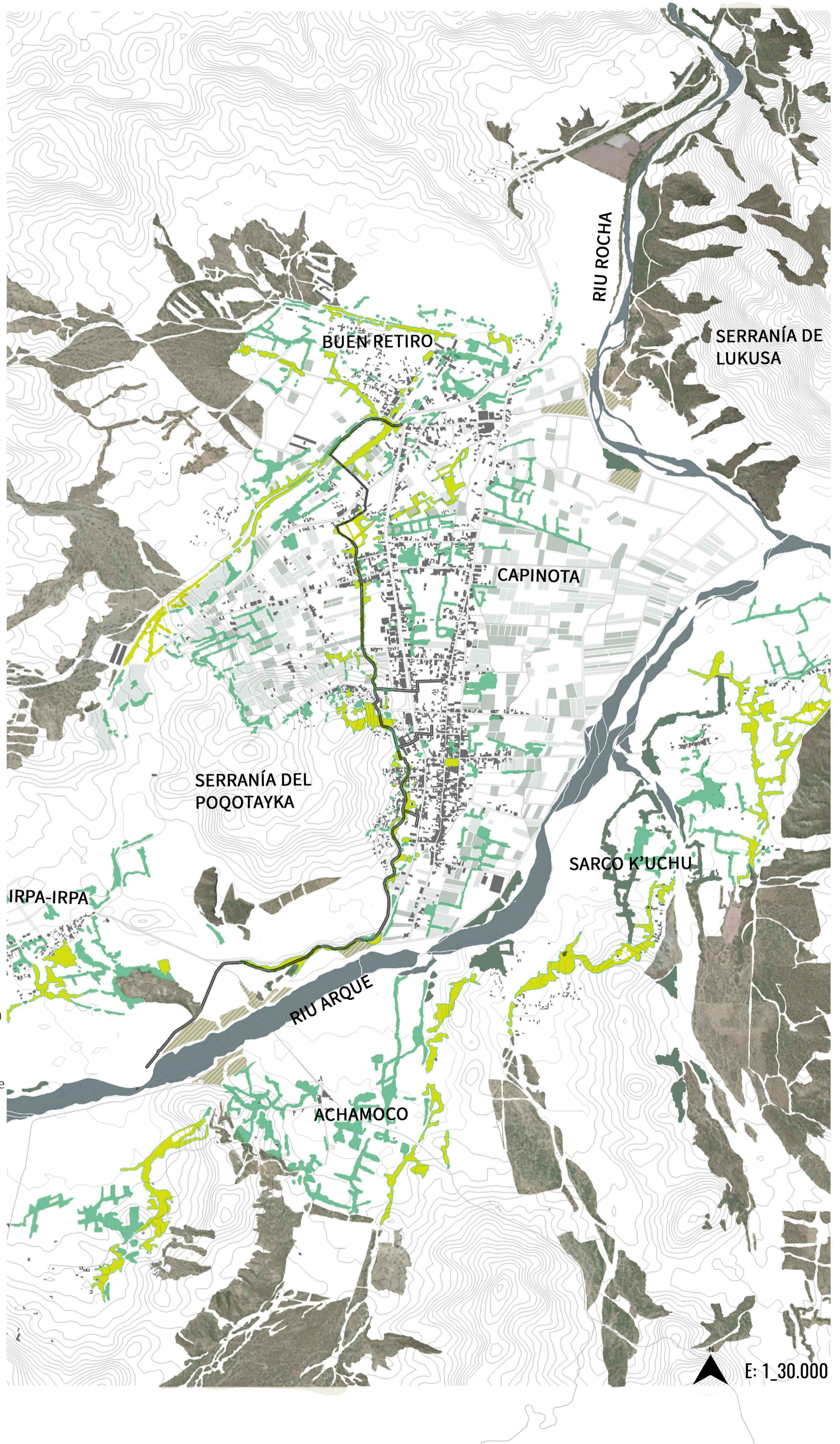
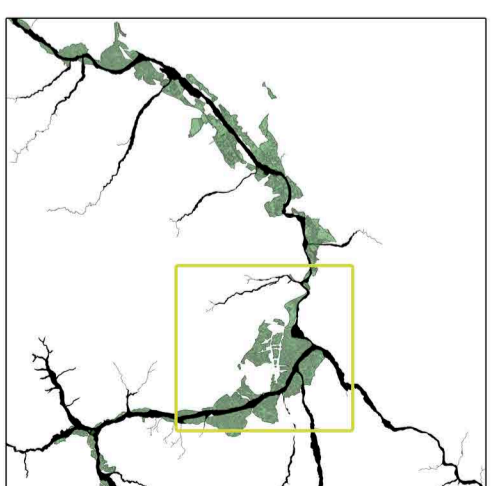
Tota la vall de Capinota és un gran corredor que connecta les espècies de diferents àrees de biodiversitat de la zona Andina i tropical de Bolívia.

La gran extensió agro-forestal que cobreix de forma lineal els gairebé 47 km de la vall així com tota xarxa dels canals de reg actuen com a connectors ecològics d'aquest gran corredor. El recorregut dels canals és fàcilment identificable a primera vista en imatges per satèl·lit donat que solen anar acompanyats per la presència de molta vegetació, això és donat que aquests ajuden a la pol·linització i trasllat de llavors, són el transport de bateries i insectes, són refugis per a rèptils i amfibis i una font d'aliment i aigua per a la fauna. A més a més apropen aquesta flora i fauna a l'espai públic de Capinota i ajuden als processos de renaturalització.

És per això que es destaca el valor de connector ecosistèmic dels canals i s'introdueix com a eina potencial dintre del projecte, no només mantenint la seva estructura oberta, sinó també afavorint les seves capacitats i presència a l'espai públic com a element regenerador dels elements naturals de l'espai públic.

LLEGENDA

-  Riu
-  Edificació
-  Mosaic agrícola de Capinota
-  Zona d'extracció minera
-  Àrees de la vall d'importància per la biodiversitat
-  Vegetació present a la xarxa de canals de reg
-  Vegetació de ribera
-  Vegetació urbana



E: 1_30.000

