

GENERACIÓ DE LES CARTOGRAFIES II

CONCA D'APORTACIÓ

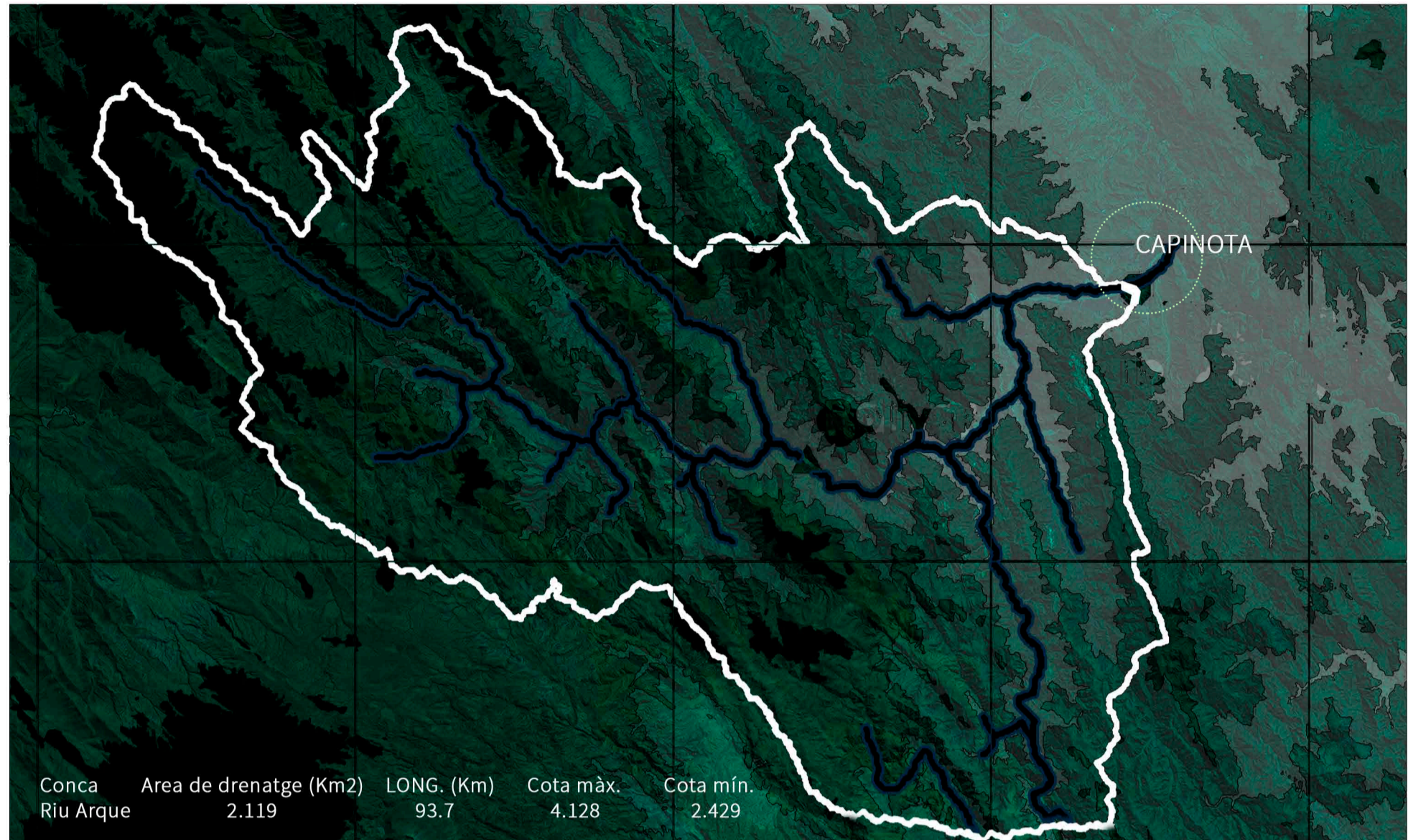
La Conca de l'estudi és caracteritzada en termes hidromorfològics sobre la base de la imatge satèl·lit i la topografia, representada amb el Model Digital de l'Terreny a una resolució de 30 x 30 m per píxel. Les dades d'interès van ser digitalitzats i transferits a el Sistema d'Informació Geogràfica ArcGis, amb el qual s'obté els índexs mostrats en el següent quadre.

La informació pluviomètrica prové de la xarxa de el Servei Nacional de Meteorologia i Hidrologia (SENAMHI).

D'acord amb la distribució normal, s'obté la precipitació anual sobre la conca per any sec (P=339.3 mm), any normal (P=423.6 mm) i per any humit (P=508.0 mm).

L'aportació mitjana mensual a la presa inicial del canal es calculada mitjançant el model de Temez. Es tracta d'un model que simula els principals processos de transferència d'aigua en el cicle hidrològic, considerant els emmagatzematges de terra i aqüífer.

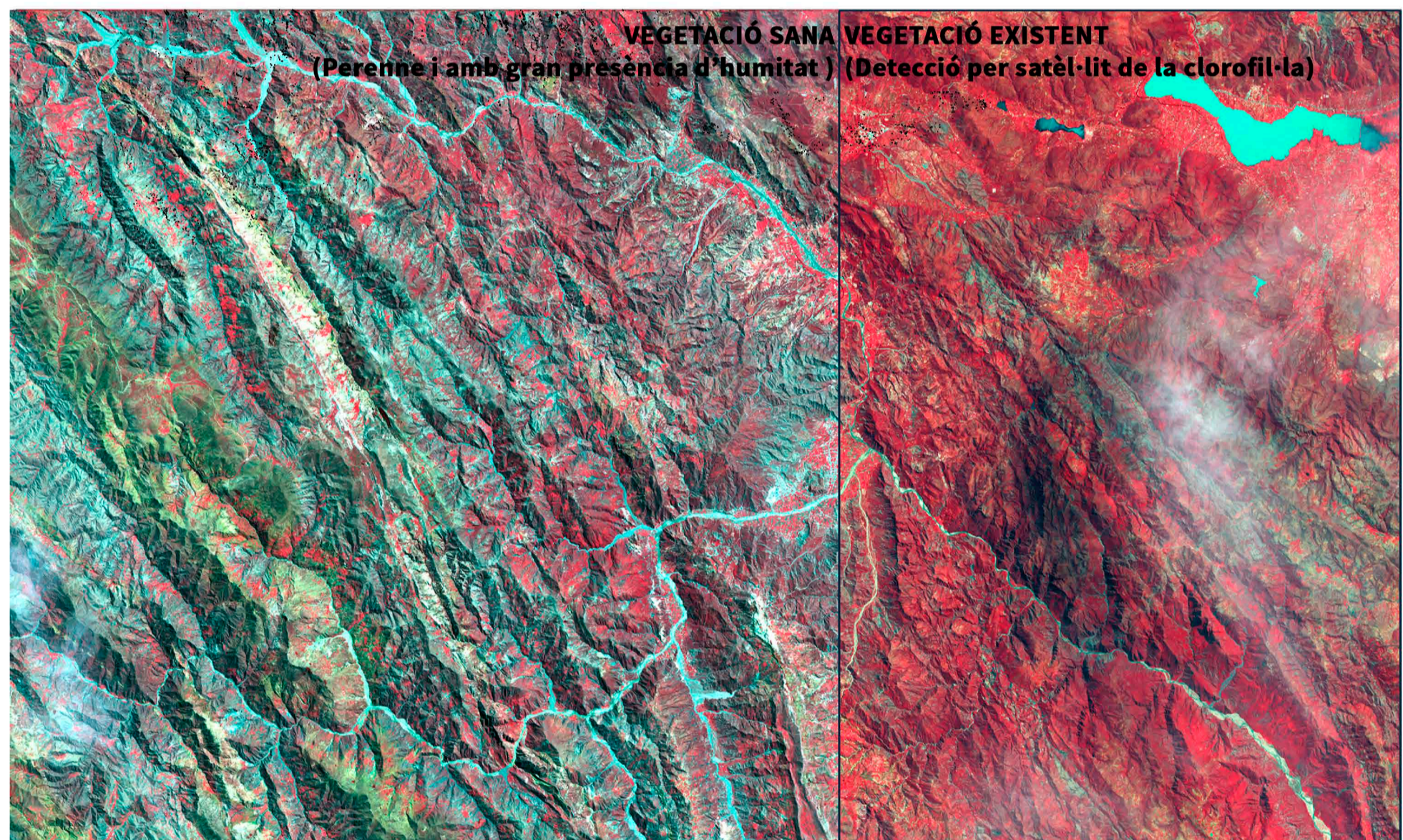
El potencial hídric de la conca és definit en base a la corba de permanència que permet concloure que es disposaria de 310 l / s amb 75% de permanència.



TERRITORI I VEGETACIÓ

Gràcies a la combinació de bandes espectrals es pot elaborar una anàlisi de la vegetació existent i quin estat presenta. Aquesta combinació de bandes té bona sensibilitat a la vegetació verda (la qual apareixerà representada en una tonalitat vermella), a causa de l'alta reflectivitat en l'infraroig i la baixa en el visible, i representa de manera clara camins i masses d'aigua. A més, mostra boscos perennes amb un vermell més fosc mentre que els boscos caducifolis ho fan amb un vermell més clar. - Vermell indica una vegetació sana i ben desenvolupada. El marró (grafiat en verd), vegetació arbustiva molt variable. El beig, zones de transició i prats secs associats a vegetació arbustiva i el Blanc, àrees amb escassa o nul·la vegetació.

Podem observar com la presència de vegetació més consolidada es presenta als vessants de les muntanyes, l'alçada d'aquestes formacions (entre 3000-4000 metres per sobre del nivell del mar) presenta unes condicions climàtiques que no permeten que les zones boscoses es desenvolupin per tot el territori, així i tot en considerar-se una zona sud-tropical, trobem zones molt humides i considerant que la regió té una mitjana anual de precipitacions de més de 2000 mm, arribant a 4000 mm trobem una gran presència de vegetació selvàtica, coneguda a Bolívia i el territori Andí com les "Yungas".



USOS AGRÍCOLES

Aquesta combinació de bandes té bona sensibilitat a la vegetació verda (la qual apareixerà representada en una tonalitat vermella), a causa de l'alta reflectivitat en l'infraroig i la baixa en el visible, i representa de manera clara camins i masses d'aigua. A més, mostra boscos coníferes amb un vermell més fosc mentre que els boscos caducifolis ho fan amb un vermell més clar. (MAPPINGGIS, 2019)

- Vermell: Indica una vegetació sana i ben desenvolupada.

- Verd: Vegetació arbustiva.

- Marró: zones de transició, prats secs associats a matoll esclarissat.

- Blanc: àrees amb escassa o nul·la vegetació.

