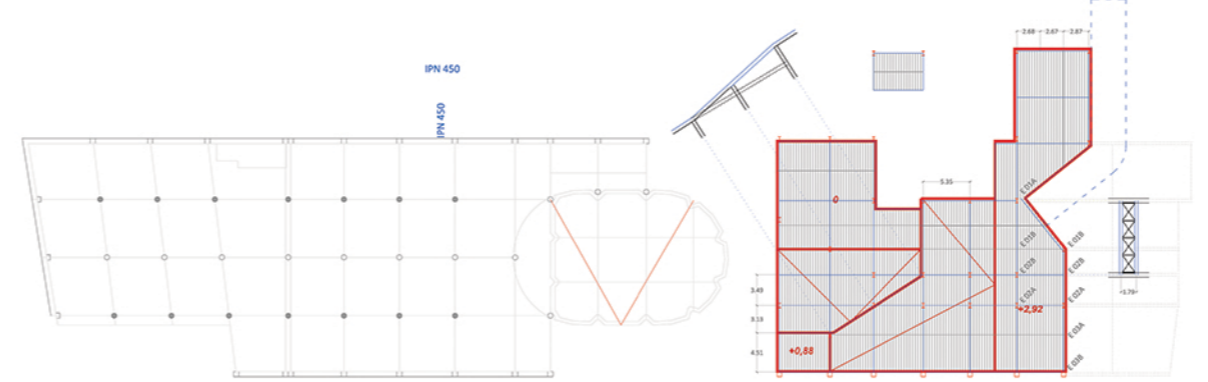
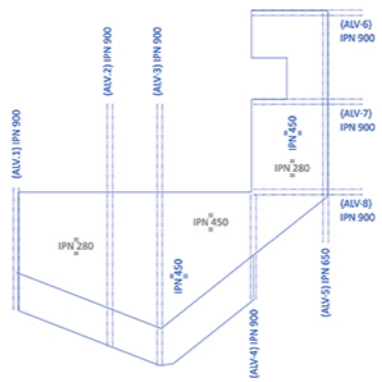
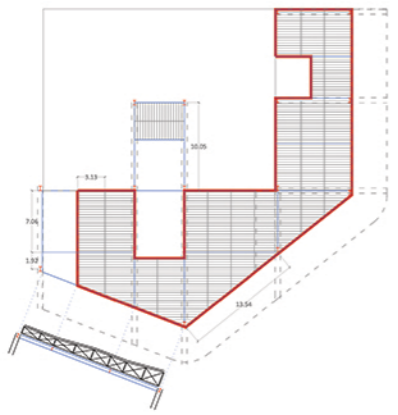
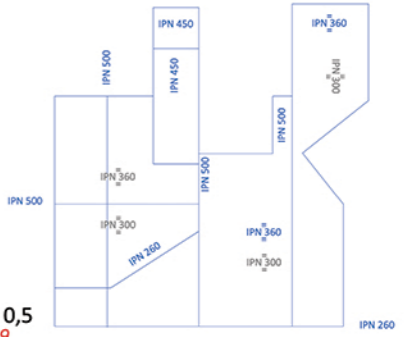


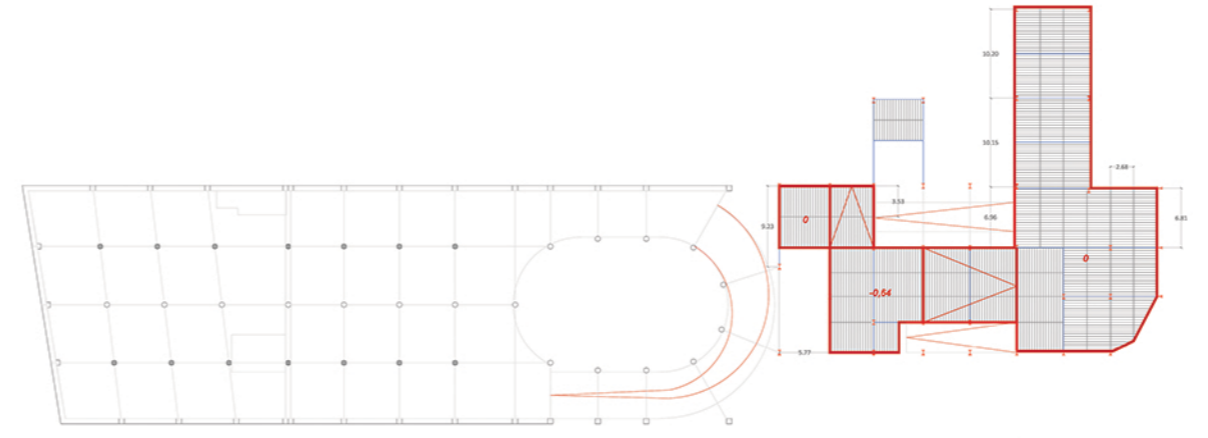
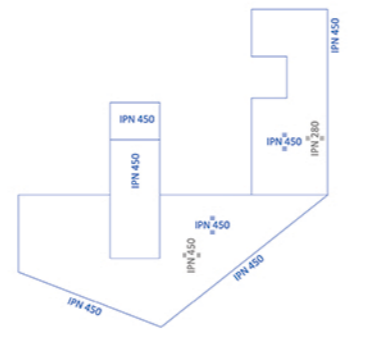
**NIVELL +3**  
0= cota 759,4



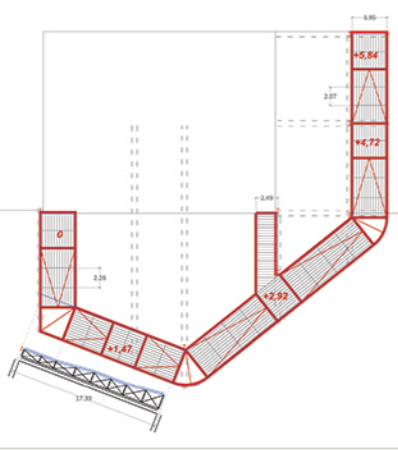
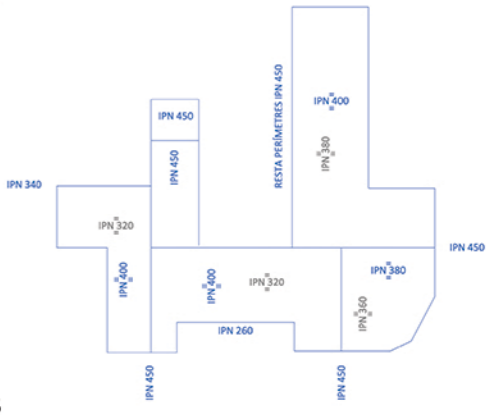
**NIVELLS 0 i 0,5**  
0= cota 741,9



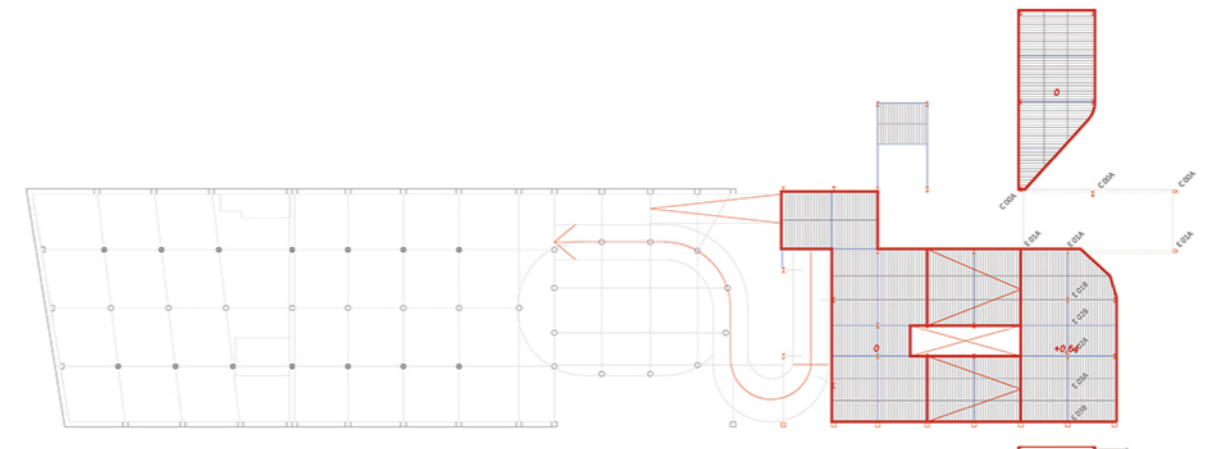
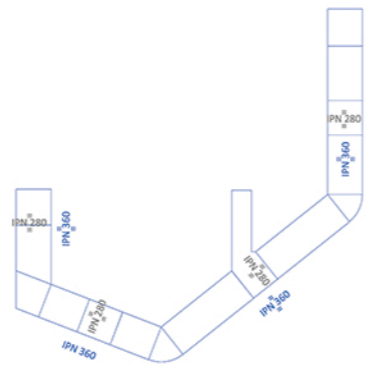
**NIVELLS TIPUS**  
cotes 747,7 i 753,5



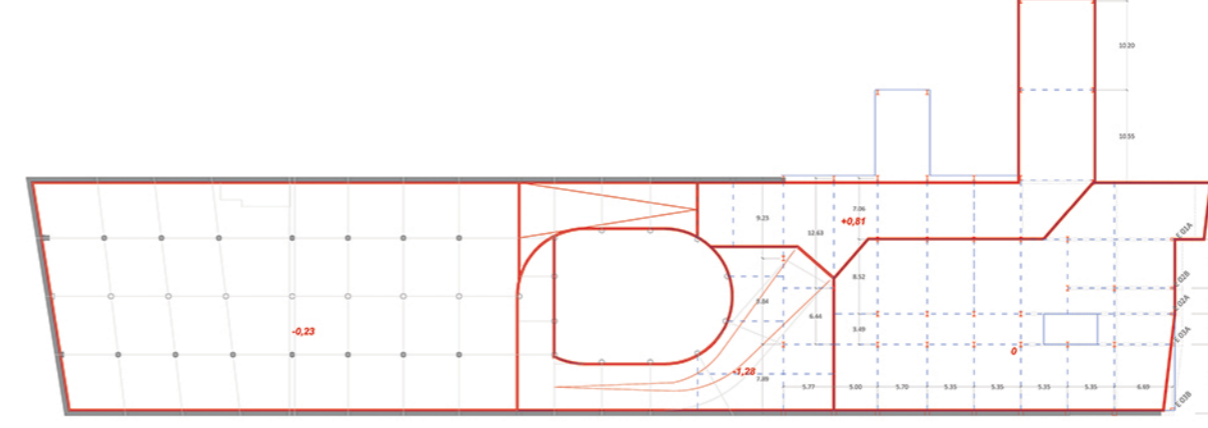
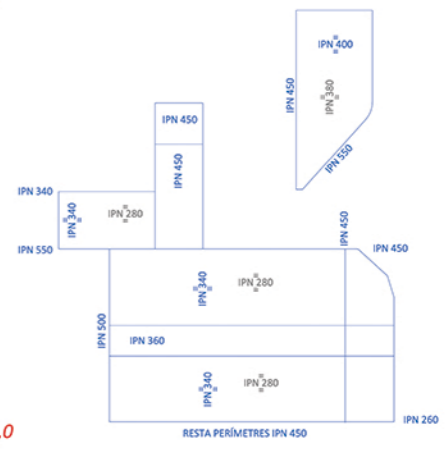
**NIVELL -1,5**  
0= cota 733,1



**RAMPES TIPUS**  
0= cotes 750,6 i 756,5



**NIVELL -1**  
0= cota 736,0



**FONAMENTACIÓ**  
0= cota 728,8

**INTERVENCIÓ**  
La transformació de l'edifici existent és molt important (usos, accessos i orientació), però la intervenció a l'edifici pretén ser el mínim invasiva possible.  
Es consideren 3 accions o fases clau en l'execució:  
1 BUIDAT: enderroc de tancaments i desmuntatge de 2 muntacàrregues  
2 INSERCIÓ: nova llosa, suport de la nova estructura nova i reforç de la existent  
3 ELEVACIÓ i contacte no vinculant: construcció de la nova estructura al buit.

**FORJATS DE XAPA COL·LABORANT GEOMETRIA I DIMENSIONAT**  
 ALV 900 Límits de forjat i barres principals  
 ALV 900 Barres de coronació (alveolades)  
 ALV 300 Barres secundàries  
 Direcció de la xapa  
 Barres repartides al tram  
 Simbologia desnivells  
 Cotes d'alçada relatives

**SUPORTS VERTICALS**  
 Pilar HEB  
 Pilar HEB compartit (mercats H i V)  
 Pilar embegut en mitgera  
 Tirant

