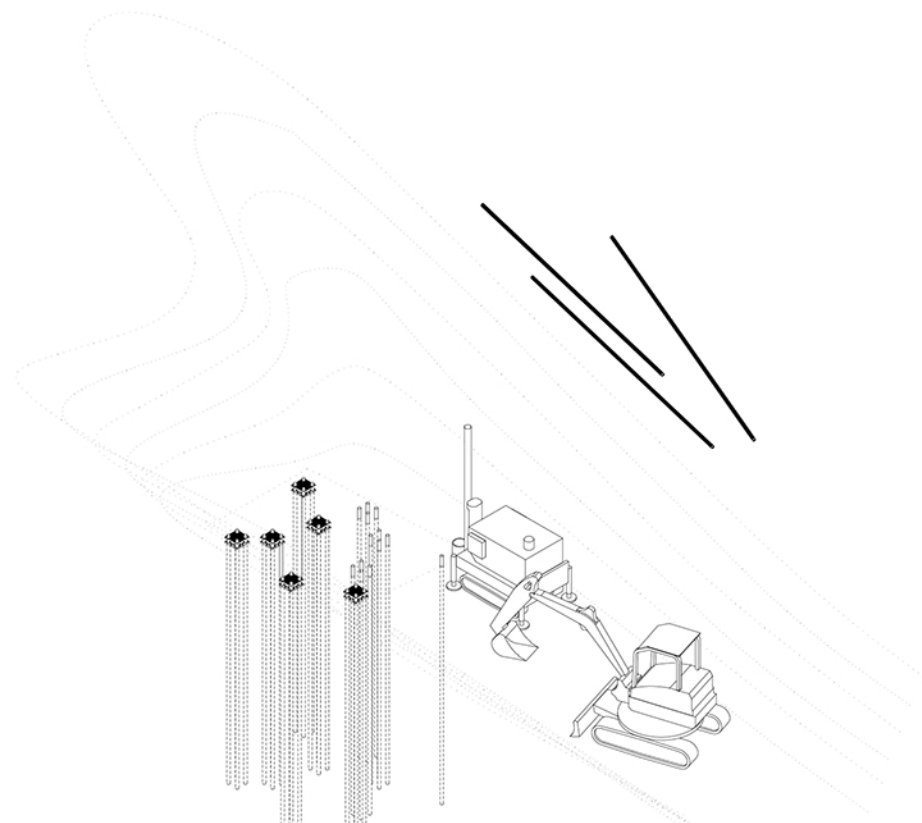


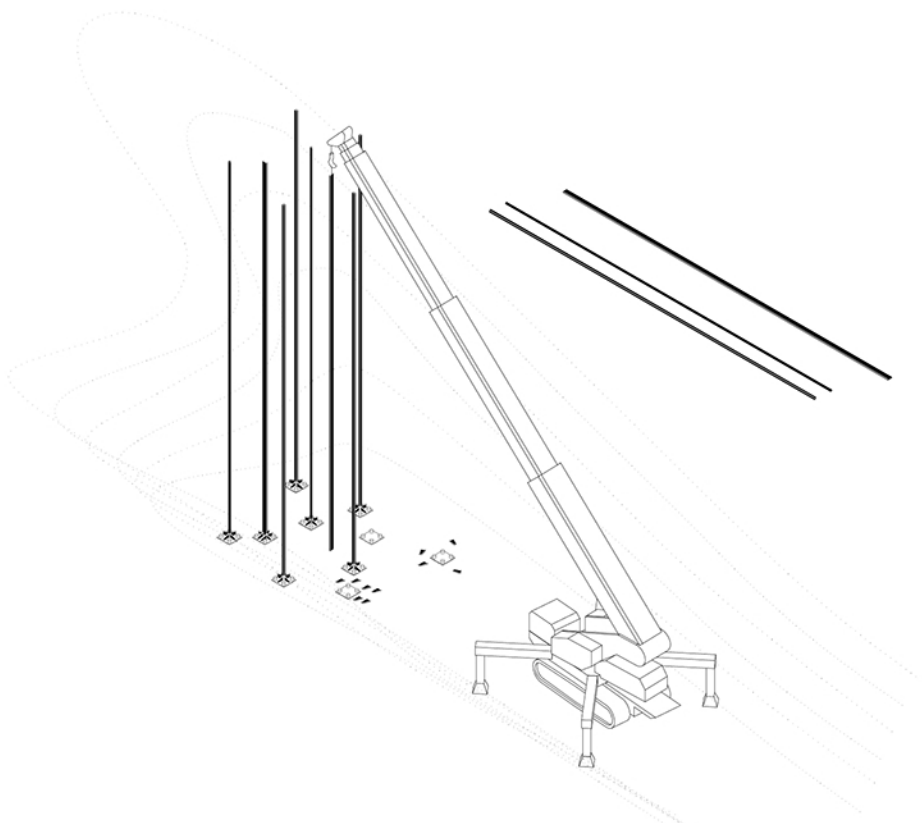
# · CONSTRUCCIÓN ·

## · CIMENTACIÓN ·



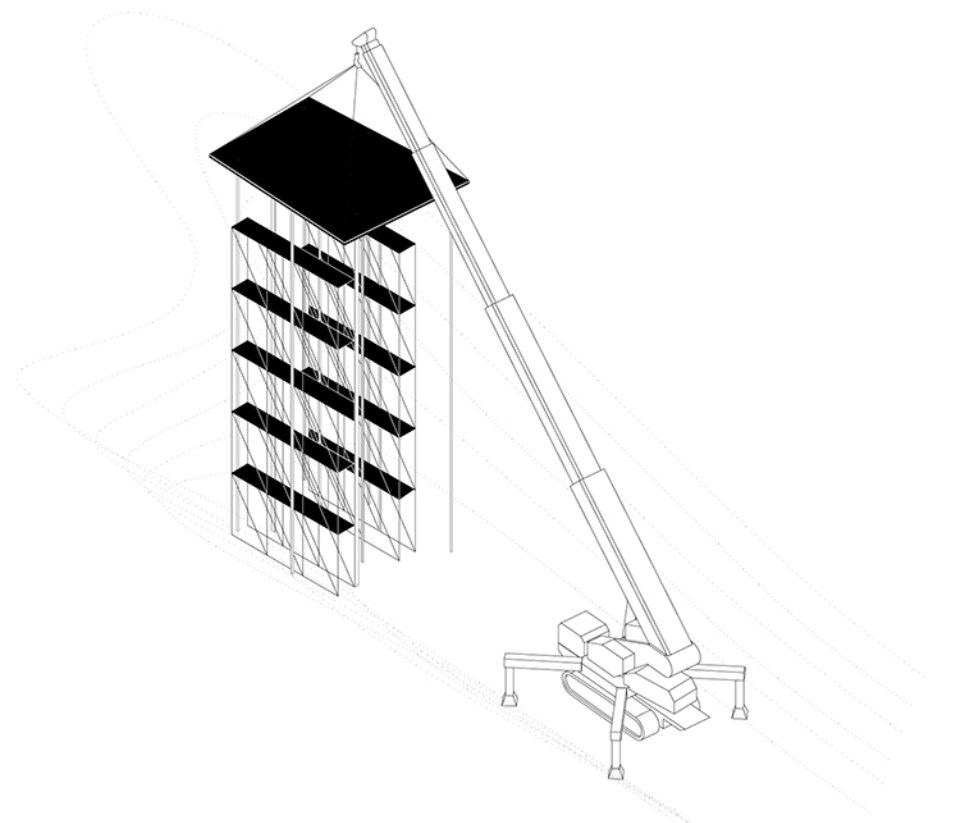
Con la ayuda de la Bobcat E-42, se procede a la limpieza y nivelación del terreno para la colocación de los micro pilotes de cimentación (suelo rocoso, profundidad 6m). Las zapatas se resuelven con pletinas soldadas. Maquinaria transportada en helicóptero.

## · PILARES "A" ·



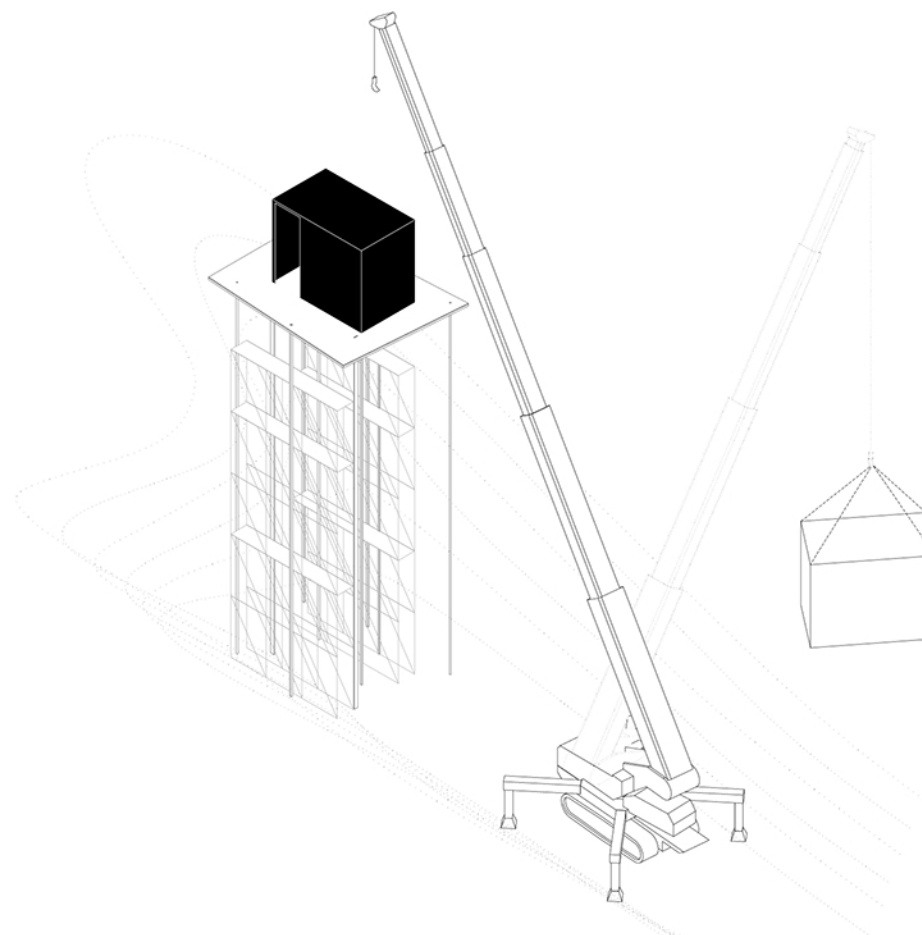
Para la colocación del primer tramo de pilares (sin nieve) se requiere de una grúa. Debido a la falta de espacio y electricidad, se requiere de una grúa de pequeñas dimensiones, que funcione con motor, y que sea capaz de levantar mucho peso. La unión de los pilares a la zapata y los rigidizadores se ejecuta mediante soldadura in situ (bombona).

## · ANDAMIOS + PRIMER FORJADO ·



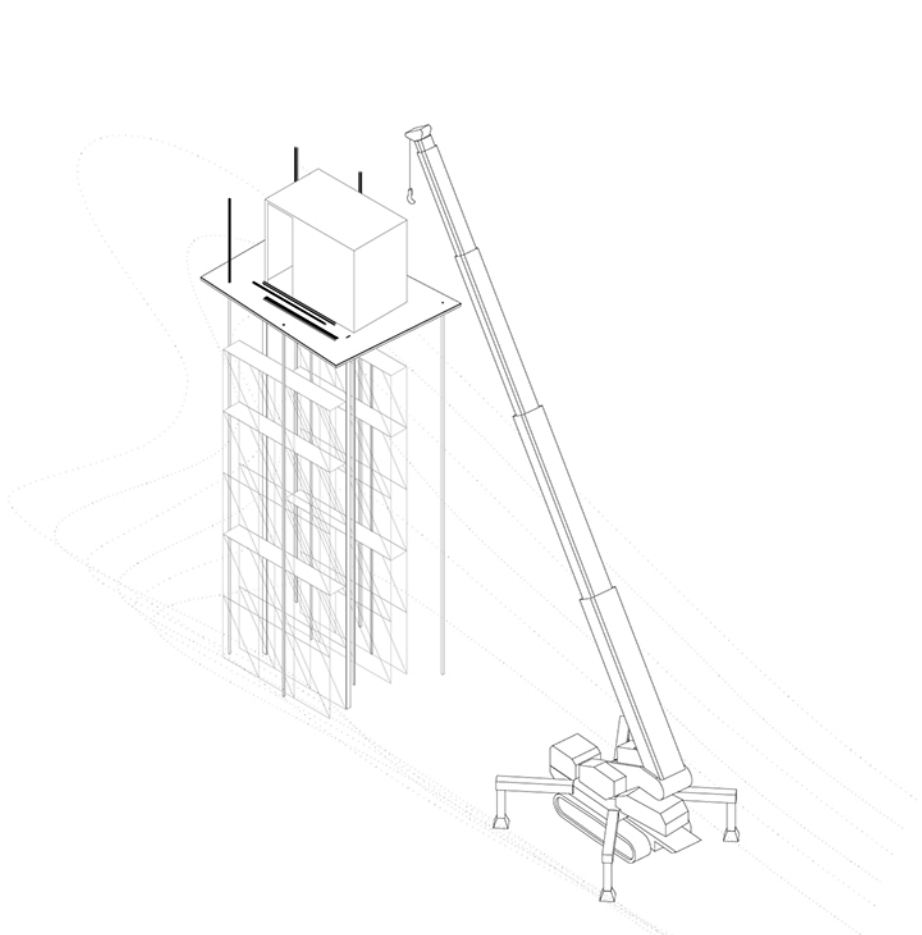
Para la colocación del primer forjado (soldado a la estructura reticular en taller), se procede al montaje de andamios para facilitar el trabajo y acceso de los operarios. La chapa que va por encima de la retícula viene con las inserciones para colocar el siguiente tramo de pilares.

## · "LA CAJA" ·



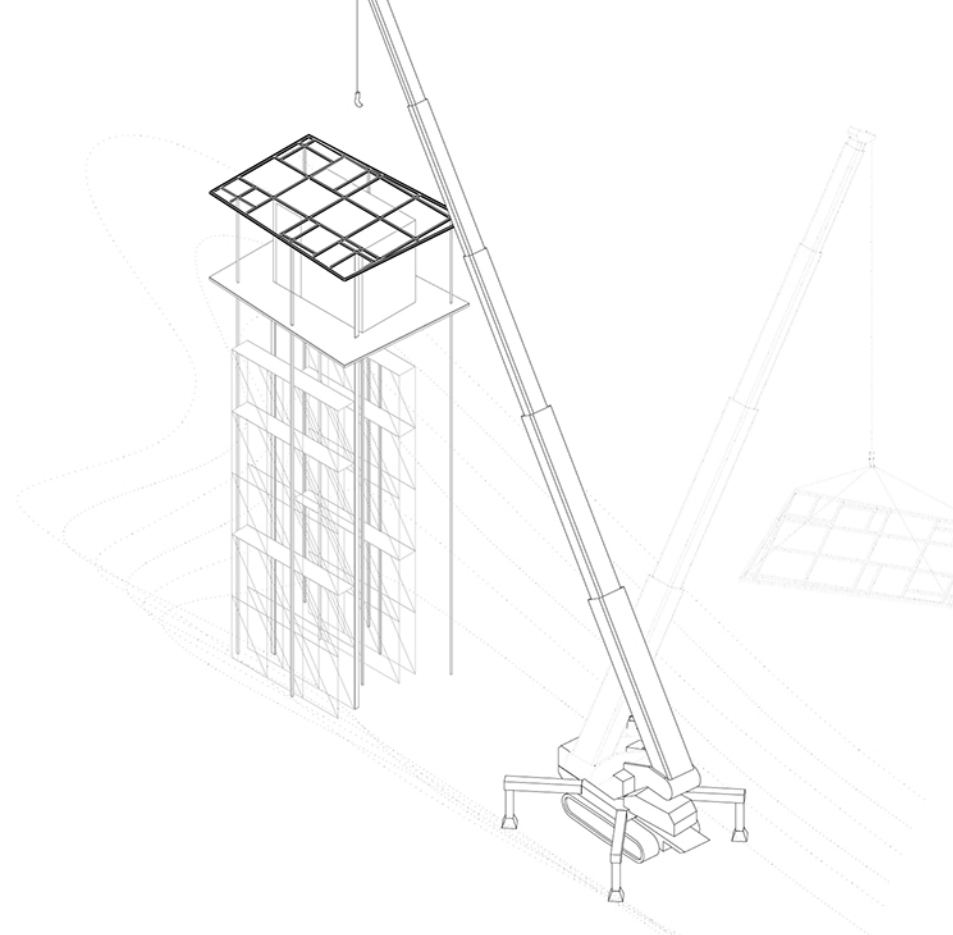
Debido a las dimensiones y al peso que tiene, "la caja" se monta previamente con tal de aumentar la precisión en las juntas y la colocación de las diferentes capas (montaje en taller).

## · PILARES "B" ·



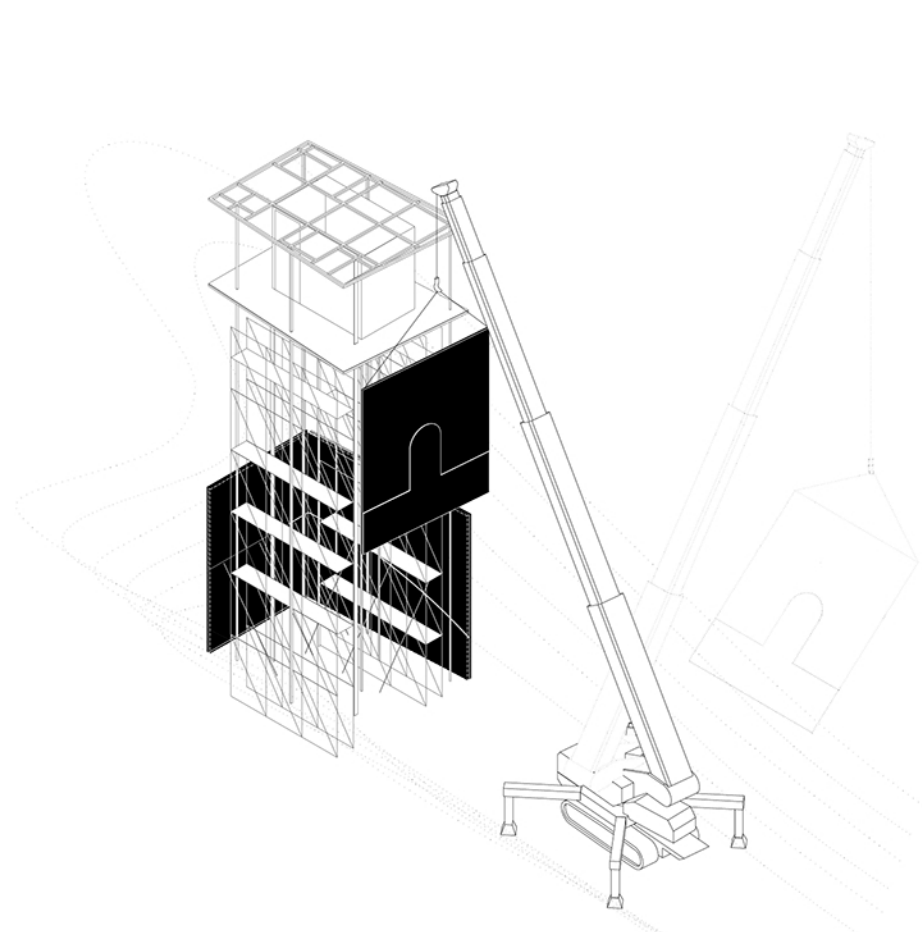
Antes de colocar la retícula de perfiles de acero sobre la que se apoyará la cubierta, se colocan los pilares (con nieve) en las inserciones del forjado inferior y se soldan.

## · SEGUNDO FORJADO ·



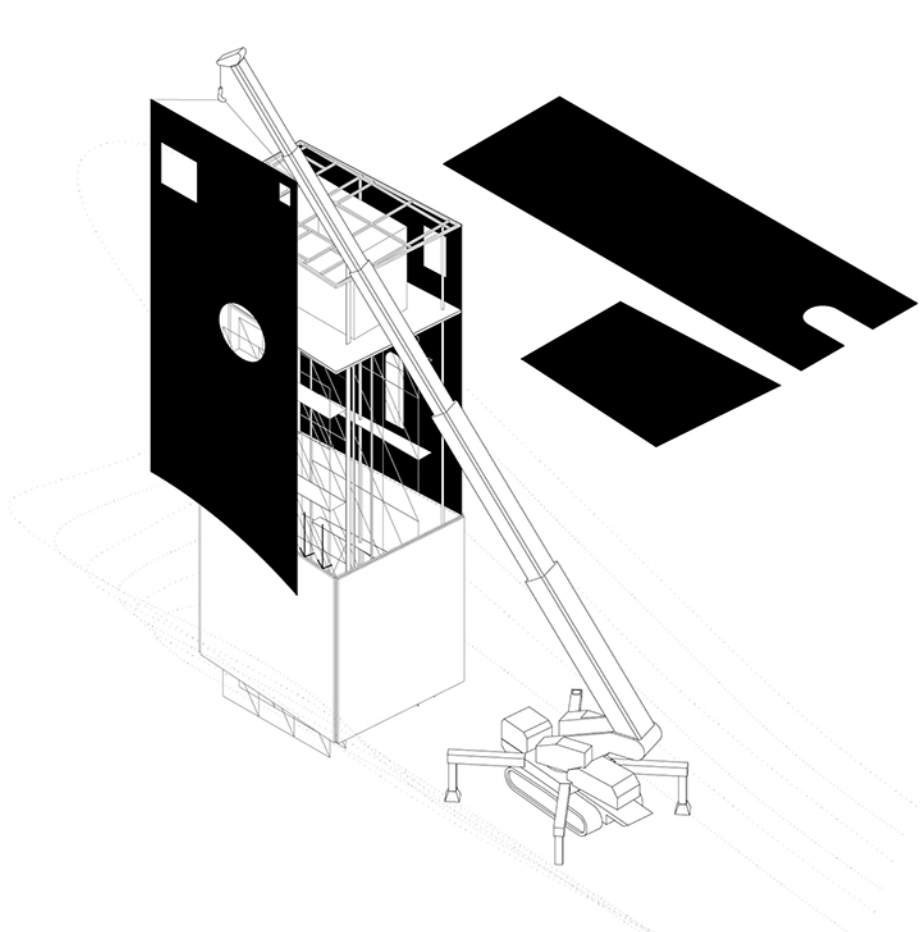
Para la retícula del forjado de la cubierta, la chapa de remate no viene soldada a esta, ya que antes, debemos de colocar las planchas laterales que cierran el volumen. Una vez posicionada se une a los pilares y la estructura principal queda terminada.

## · "ENCOFRADO" PLANCHAS EXTERIORES ·



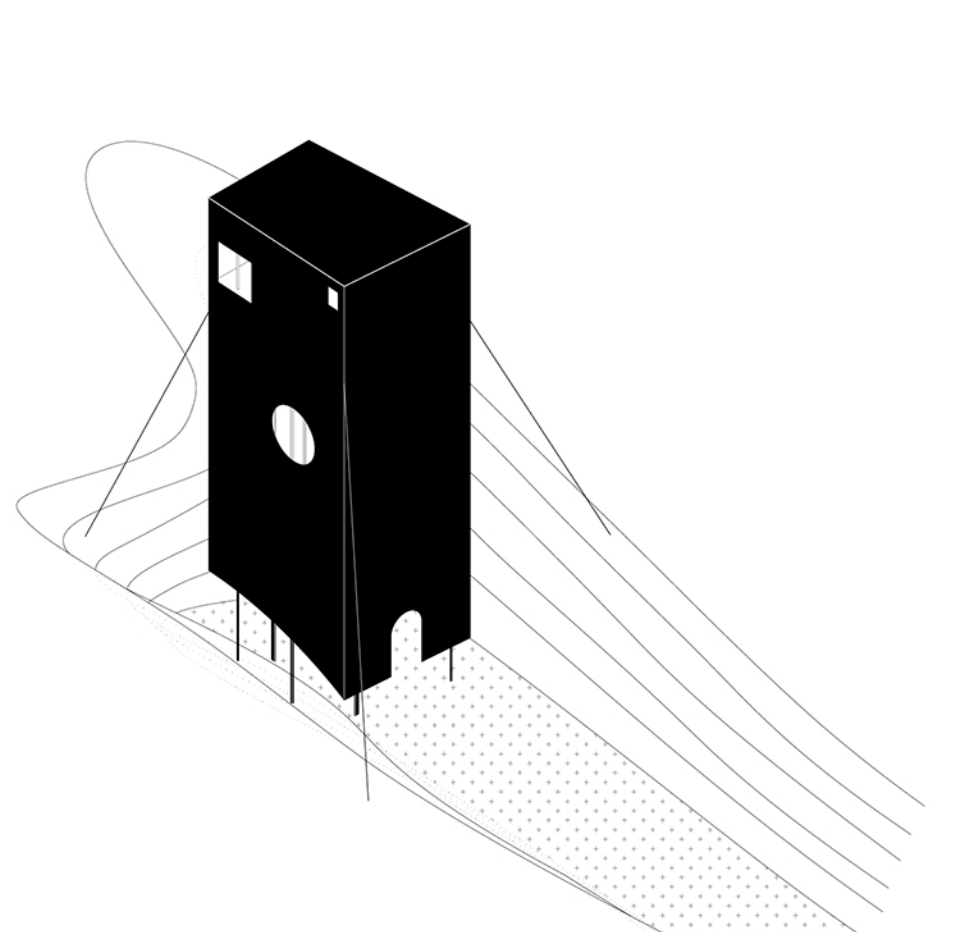
Debido al peso y las dimensiones de las chapas de acero de 14mm que cierran el volumen y al hecho de que quedan colgando, se diseñan unas planchas de encofrado apuntaladas al suelo que permiten apoyar y montar las mismas mientras no están fijadas a la estructura principal

## · PLANCHAS EXTERIORES + CUBIERTA ·



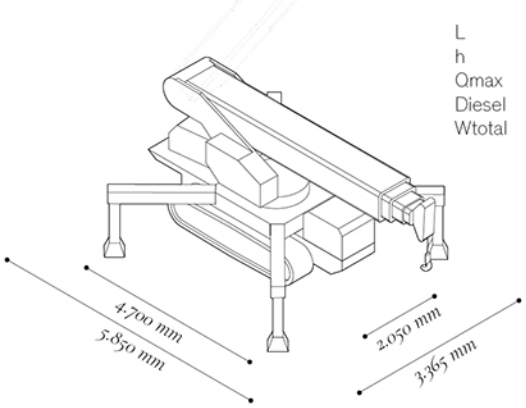
Las planchas de acero son izadas con la grúa y encajadas en el interior de las tablas de encofrado para soldarlas posteriormente. Debido a las dilataciones de las chapas por los incrementos de temperatura, se opta por estrategias coercitivas y permisivas, aplicadas según cada caso específico con tal de evitar la deformación de la estructura. Una vez soldadas las planchas se procede a la colocación de la cubierta y los rigidizadores.

## · ESPEJOS Y ESPEJISMOS ·

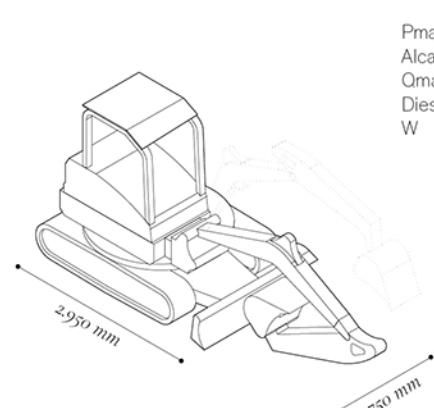


Para finalizar se colocan los tensores que acaban de dar estabilidad al conjunto haciendo que aguante las fuerzas generadas por el viento.

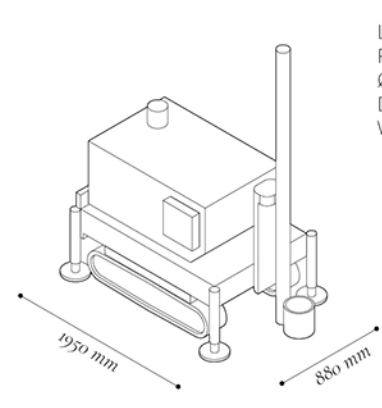
### - JEKKO MINICRANE SPX 1280 -



### - BOBCAT E-42 COMPACT EXCAVATOR -



### - ADLER DRILL RIG B15 -



### - AIRBUS HELICOPTERS H225 M -

