

01 EMPLAZAMIENTO

Proyecto Final de Grado en Arquitectura
Laura Montón Fernández

LA COLONIA GÜELL

Historia de la fábrica

La fábrica fue el núcleo central y la razón de ser de la Colonia Güell. Dedicada a la producción de terciopelos y panas, su principal diferencia con las fábricas textiles de la época es que utilizaba carbón en lugar de energía hidráulica.

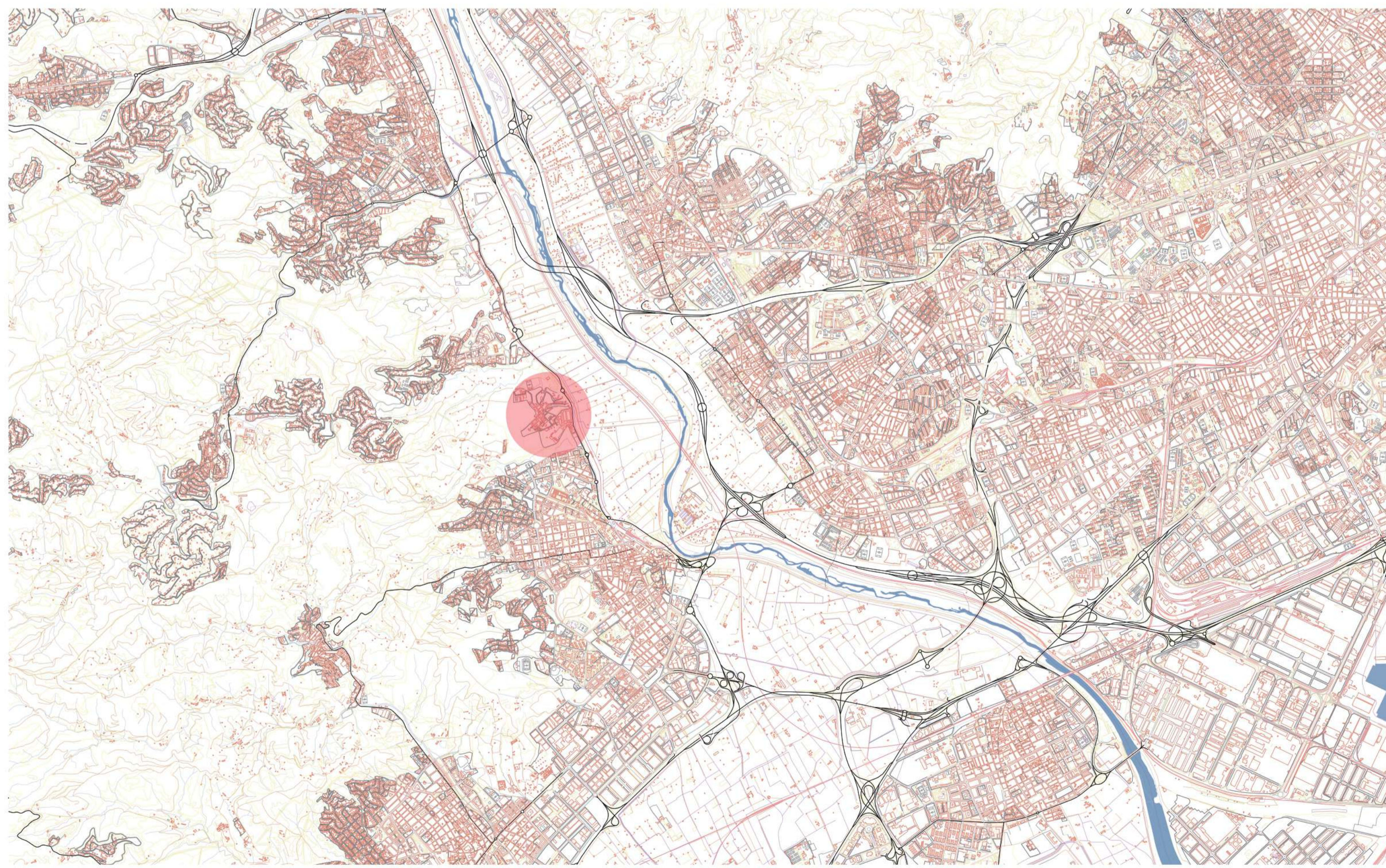
La fábrica se empezó a construir en 1890. Justo un año después estaba acabado el primer edificio y se puso en funcionamiento la máquina de vapor de la hilatura. Después se fueron acabando de construir los otros edificios destinados a tintes, secadores, telares etc. que completaban el proceso de transformación del algodón.

Cada uno de los edificios que conformaban la fábrica se destinaba a un trabajo determinado dentro de este proceso de transformación del algodón en tejidos. Todo el transporte de materiales entre los diferentes edificios se realizaba mediante una red de raíles y vagonetas que recorrían todo el recinto.

El movimiento sindical y las reivindicaciones obreras llegaron también a la Colonia. Al inicio de la Guerra Civil en el año 1936 la fábrica fue colectivizada y gestionada por los trabajadores. Acabada la guerra se restituyó la propiedad a la familia Güell, que en 1945 la vendió a la familia Bertrand Serra.



Planta general de Barcelona | Escala 1:100.000



Planta situación | Escala 1:50.000



Planta Colonia Güell | Escala 1:2.000