

La planta del claustre es concep com un gran recorregut perimetral en forma de carrer interior. És tracta doncs d'una comunitat en forma de petit poble on el carrer es un gran passadís rugós, ple de racons i espais per estar i compartir la vida amb els veïns i companys. En aquest carrer podem identificar una sèrie de caixetes portants d'estructura murària, com si fossin les cases del poble. Aquestes caixetes contindran els espais íntims i al seu interior i entre caixeta i caixeta hi hauran una sèrie d'espais de relació. Aquests espais seran com els jardins i les places del carrer. Totalment oberts i projectats enfora.

Aquestes caixetes es construiran amb murs ceràmics portants, de maó foradat (Gero) de 14x29x10cm, amb acabat vist al passadís, reforçant l'idea de casetes del carrer. Conforme ens endisarem a les caixetes anirem complementant els murs ceràmics amb revestiments de fusta, o acabats amb junta enrasada i pintats de blanc.

Els forjats funcionaran com una gran losa de formigó armat massís recolzada sobre les caixetes. La disposició de les caixetes repartides en planta funcionaran com a grans nuclis rígids on assentar la losa. A més a més, la forma en U del claustre arriosta el conjunt, fent que es comporti com un gran bloc estructural.

En definitiva, la virtut del projecte es basa en la unificació dels elements estructurals, tancaments, divisòries, etc en un de sol que resol el projecte d'una manera ben clara i senzilla.

EL SISTEMA D'AGREGACIÓ

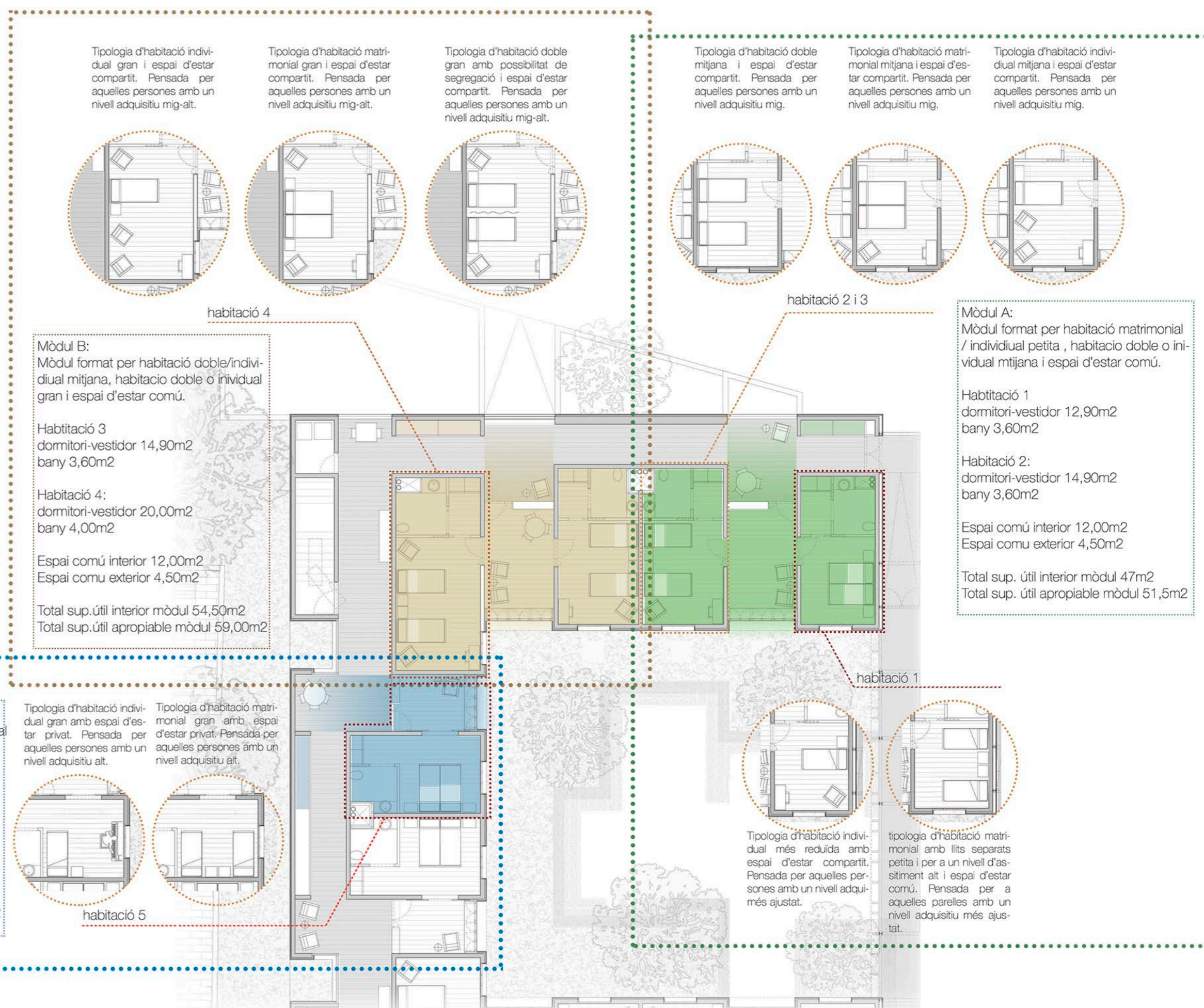
El sistema d'agregació consisteix en un conjunt de mòduls, formats per subespais destinats a habitacions o sales d'estar, que alhora són com petites comunitats. Cadascun dels mòduls està pensat per a acollir entre 2 i 4 persones i està dimensionat entre 24 i 54m<sup>2</sup>.

Les habitacions estan pensades de cara a cobrir el màxim de perfils possibles. Les diferents tipologies, amb un rang de superfícies força ampli, permeten de configurar les habitacions a la carta. Alhora, també s'establiran les els preus en funció d'aquests condicionants.

Com a complement d'aquestes habitacions, es disposen una sèrie d'espais extra fora de l'habitació. Aquests es divideixen en espais d'ús polifuncional i espais d'emmagatzematge.

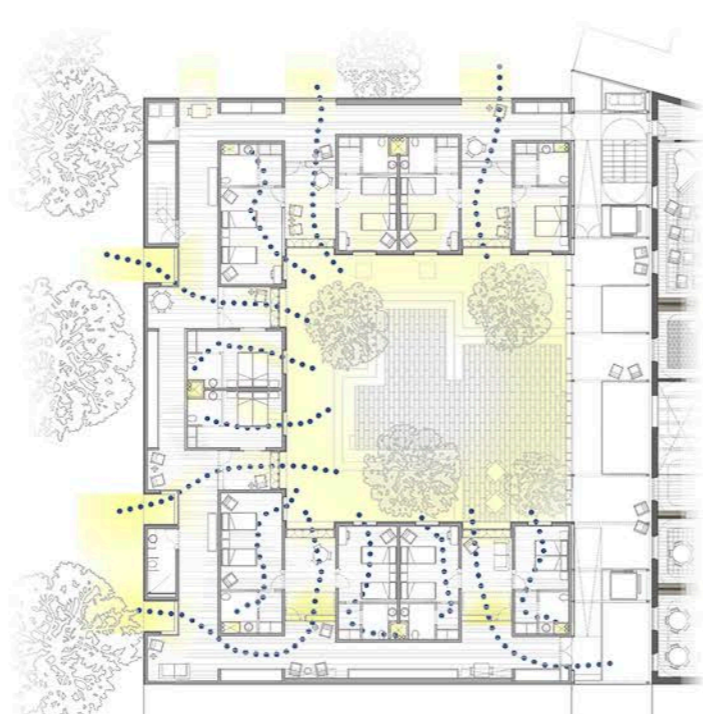
Els espais polifuncionals pretenen afavorir la vida social dins i fora de les habitacions. Espais per a jugar a cartes, llegir o conversar amb els companys, seran claus per a una vida activa i plena. És molt important per a la gent gran el fet de sentir-se acompanyats i estimats. En aquesta petita comunitat compartiran la seva vida en comú.

Els espais d'emmagatzematge pretenen complementar les habitacions. El disseny compacte de cadascuna de les habitacions fa que els vestidors també ho siguin, i un excés d'armaris poc accessibles no seria pràctic per a la gent gran. Es per això que es distribueixen al llarg d'aquest passadís una sèrie d'armaris empotrats amb fàcil accés i ben il·luminats. Normalment els avis han de deixar les seves llars quan es traslladen a una residència i s'han de desprendre de molts objectes personals. Aquest passadís amb zones d'emmagatzematge preten evitar aquest fet.



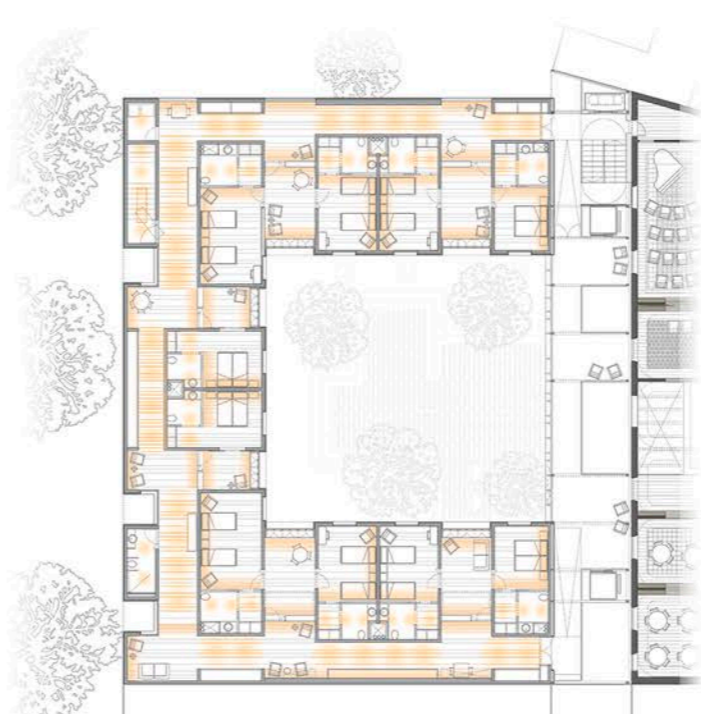
ESPAYS COMUNS DE CIRCULACIÓ I ESTADA

El carrer s'endinsa entre les caixetes, relacionant visualment tots els espais d'estar en un de sol i continuu. No obstant, les caixetes es mantenen impermeables, com a mòduls compactes que preserven la intimitat allà on és necessari. Aquesta circulació s'evoca al claustre a través de les grans obertures dels espais comuns.



VENTILACIÓ I IL·LUMINACIÓ NATURALS

Gràcies a les grans obertures a exterior, tant a les habitacions com als espais comuns, la llum natural penetra dins la totalitat de l'edifici. A més a més, es practiquen petites intervencions a mode d'acupuntura a la coberta i les miterges. Tres pous de llum orientats a sud-oest, i tres lluminaris en un dels passadissos i en dos dels mòduls, permetran l'entrada de llum als espais més desfavorables per la seva pitjor orientació. La disposició dels patis i les obertures a ambdues façanes proporcionen una ventilació natural que proporcionarà a l'edifici un estalvi energètic important.



IL·LUMINACIÓ ARTIFICIAL

Cal tenir en compte com s'il·lumina cada espai, per donar el màxim confort als usuaris, especialment sensibles al tipus d'il·luminació escollida. Es disposaran dues tipologies d'il·luminació artificial:  
 -Punts de llum directes en zones on es necessiti enfocar quelcom concret. Banyers, vestidors, passos sense finestres o zones amb armaris, que requereixen d'una molt bona il·luminació zenital.  
 -Tires LED lineals, per a una il·luminació difusa. Banyant panys de parets o sostres, aporten un grau d'il·luminació alt sense enlluernaments. Utilitzat en zones d'estar i dormitoris.



NUCLIS HUMITS

Es disposen estratègicament de dos en dos (quan es possible) per tal de minimitzar els passos d'instal·lacions. Van associats a patis practicables per on es passaran els conductes d'aïre i aigua.

