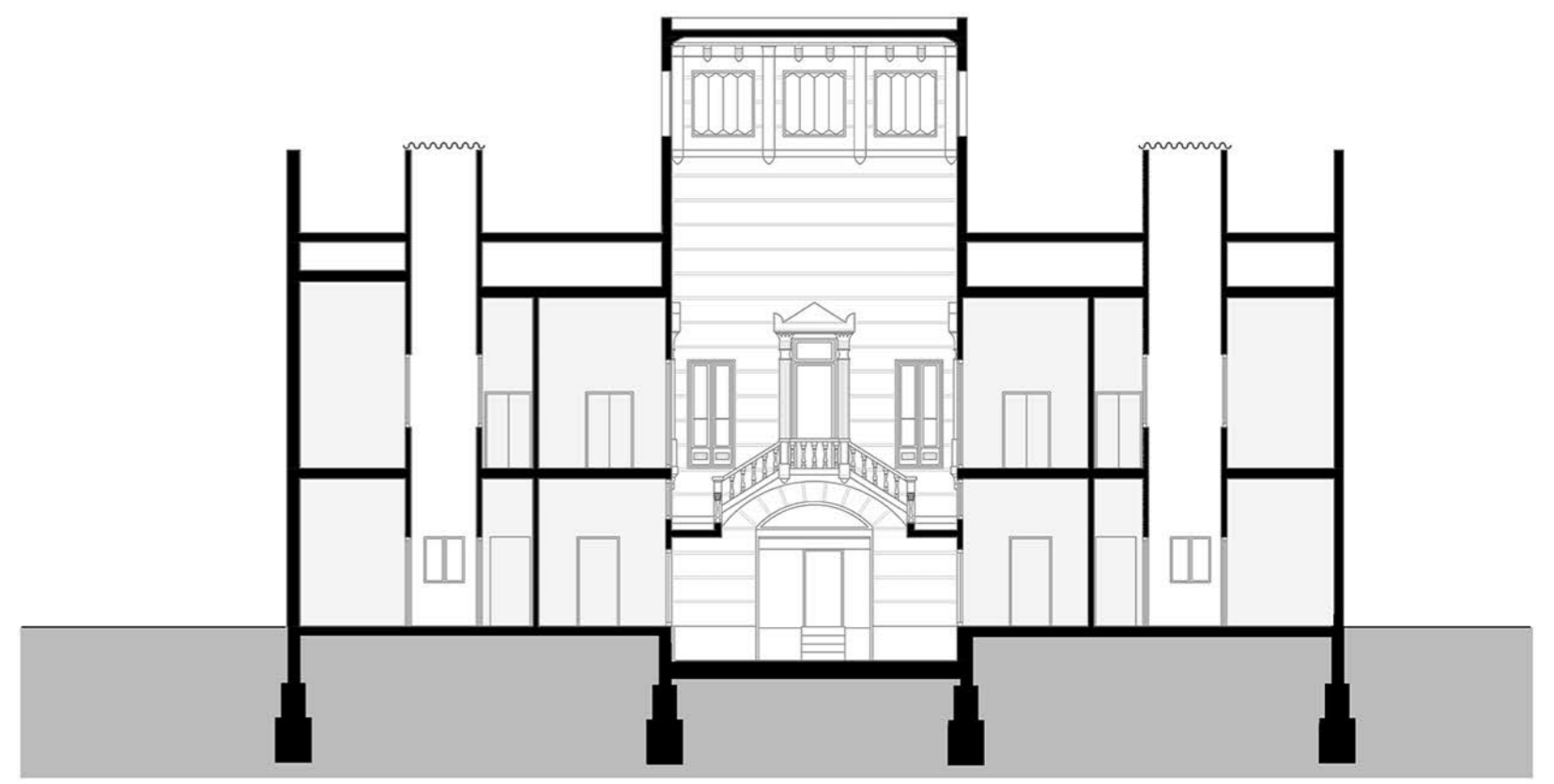
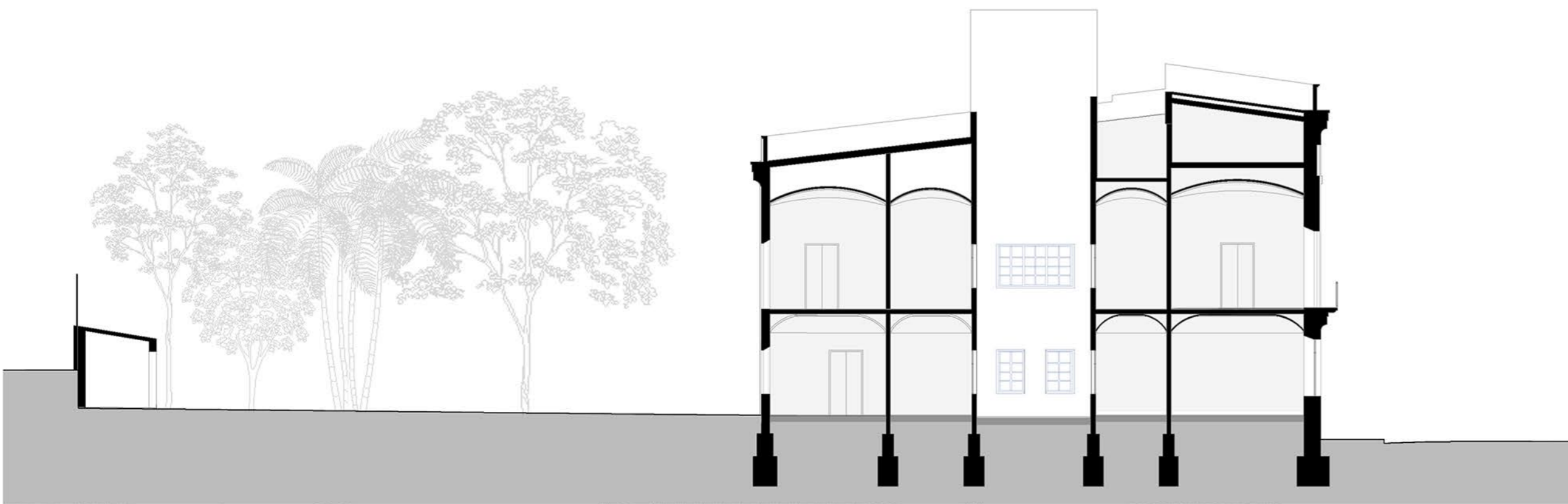


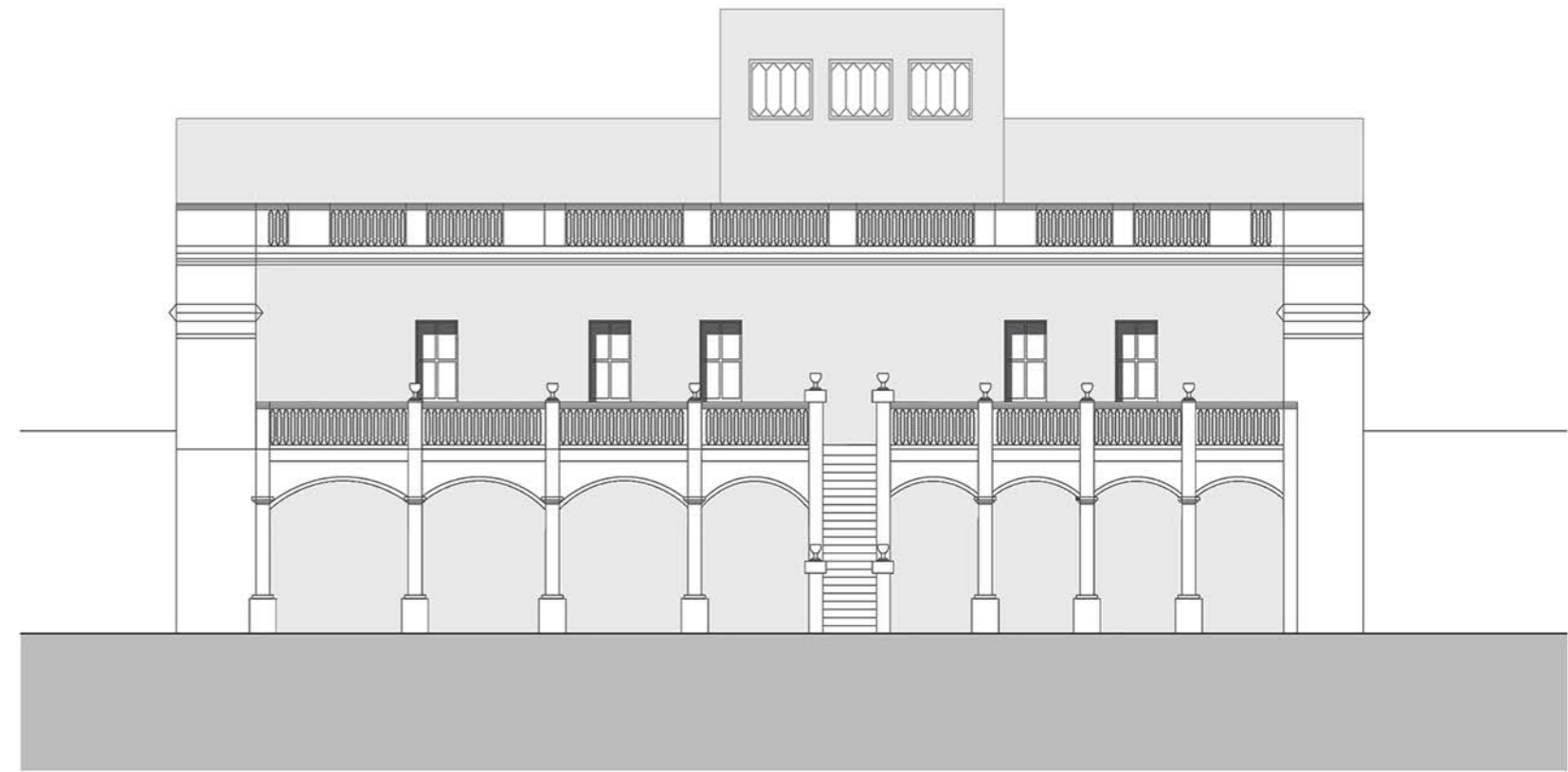
Secció longitudinal per accés a l'edifici e:1/200



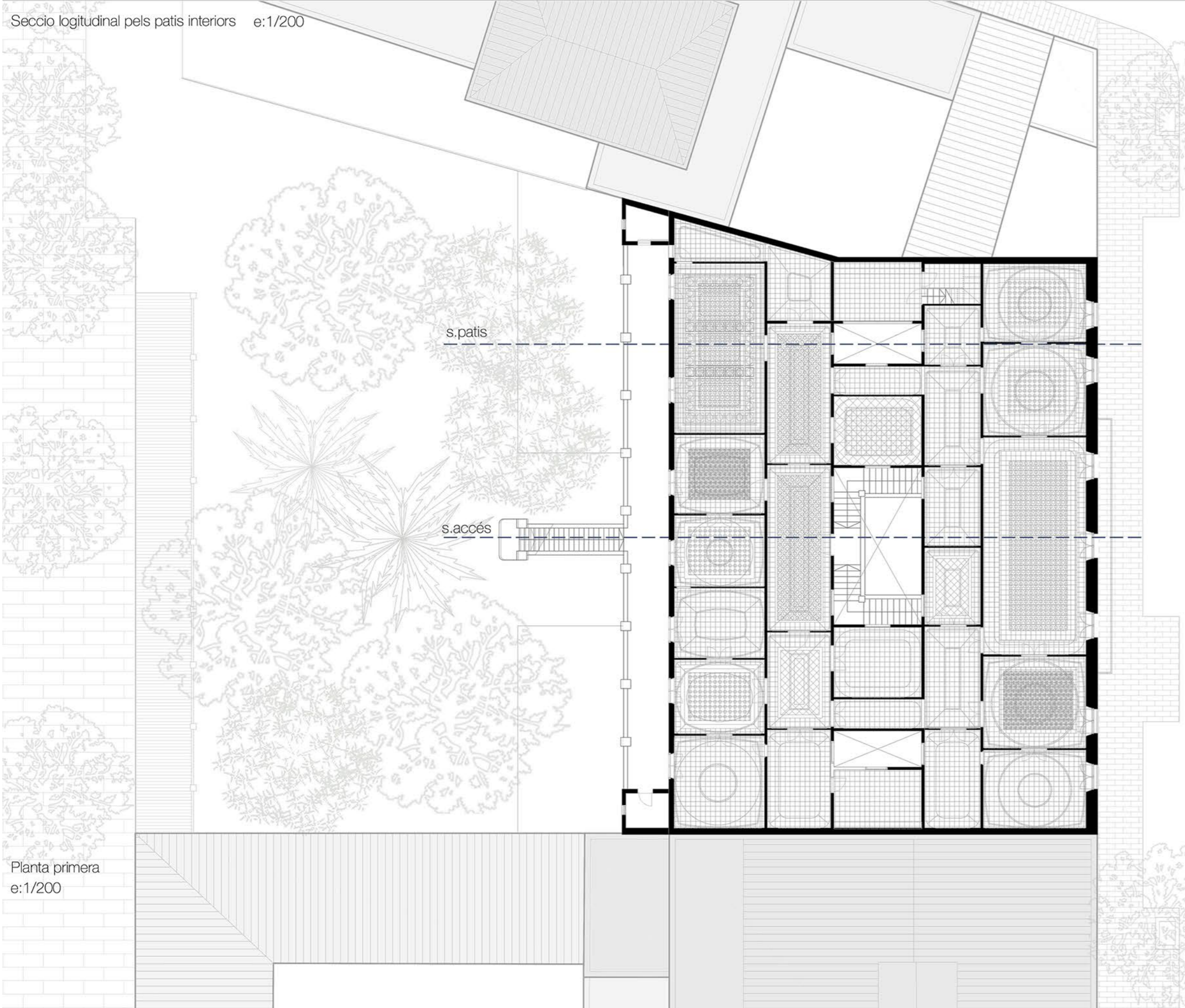
Secció transversal escala senyorial e:1/200



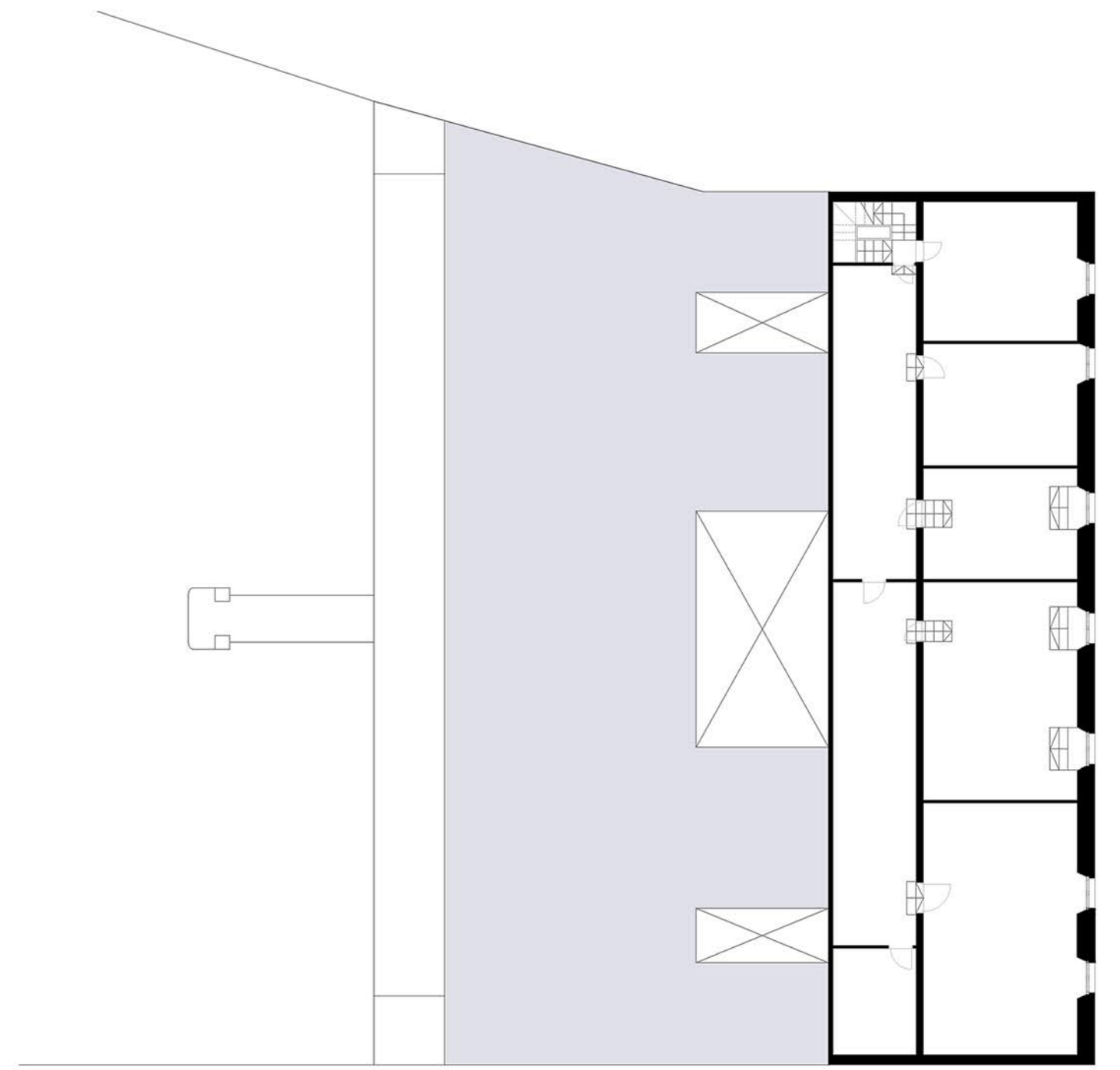
Secció longitudinal pels patis interiors e:1/200



Alçat pati darrere e:1/200



Planta primera e:1/200



Planta coberta e:1/200



Alçat principal Carrer Nou e:1/200

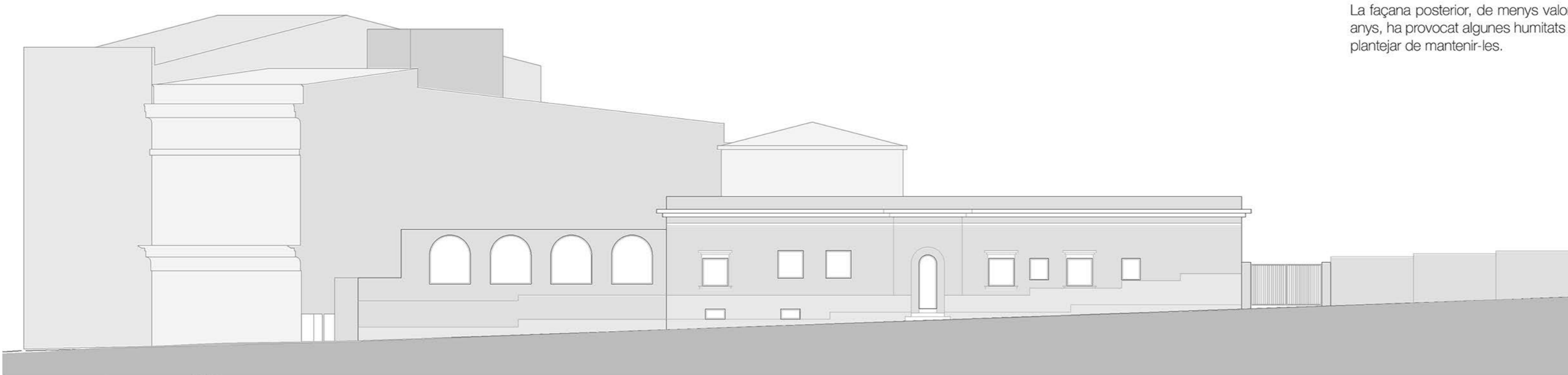


Les gòtics es troben en un estat crític de conservació, com podem veure estan apuntalades degut a les bigues devilitades per la humitat.

Podem apreciar també que les voltes de rasilla es troben en bon estat i són fàcilment accessibles per a un manteniment i comprovació de possibles fisures o desperfectes.



La façana posterior, de menys valor arquitectònic, tampoc presenta fisures, però la manca del revestiment pel desgast dels anys, ha provocat algunes humitats a l'interior. Les quadres es troben en un estat de conservació molt dolent i seria complicat plantejar de mantenir-les.



Alçat principal Carrer Nou e:1/200

La forma de la parcel·la desvoca a dos carrers diferents. Principalment l'edifici s'alinea al carrer nou. Però gràcies a una servitut de pas pel carrer Carrer Muntaner, gaudeix de dos accessos diferenciats. Això ens permetrà de diferenciar molt bé l'entrada de servei, totalment independent de la principal.