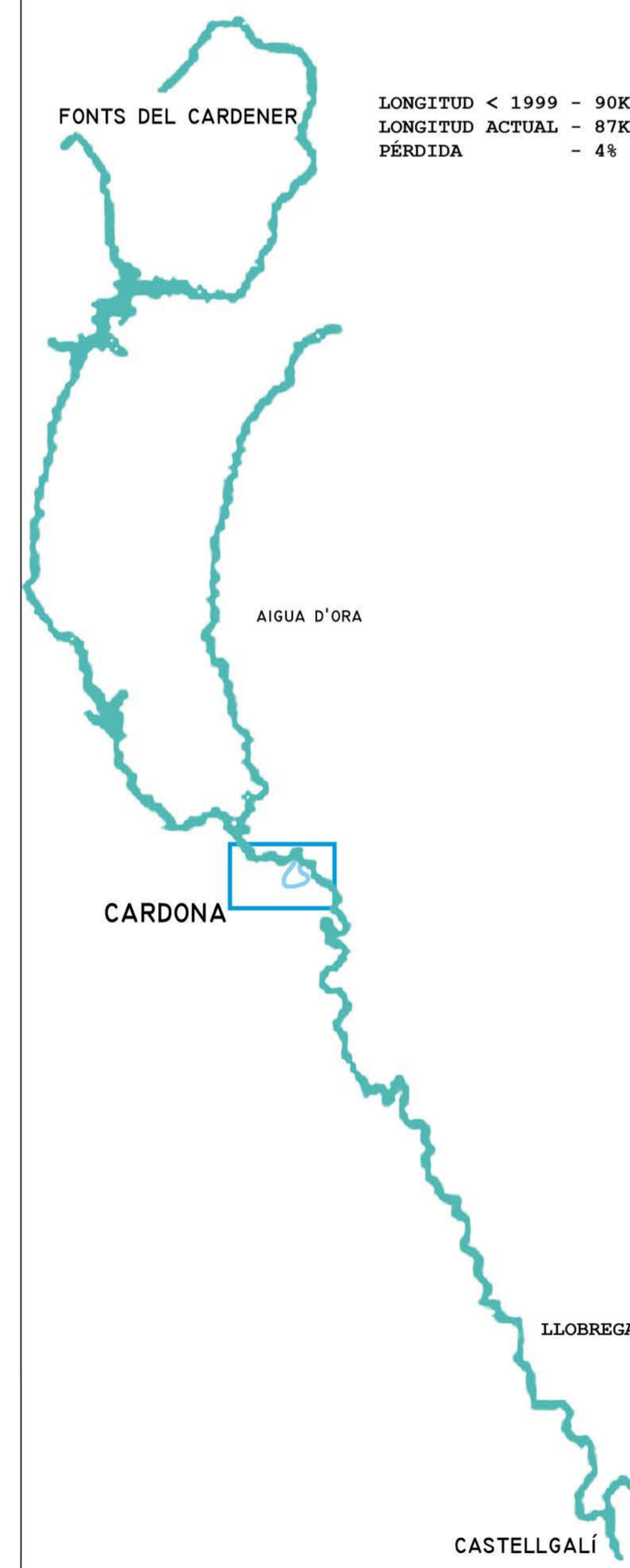


ANTECEDENTES PREVIOS
Problemáticas detectadas



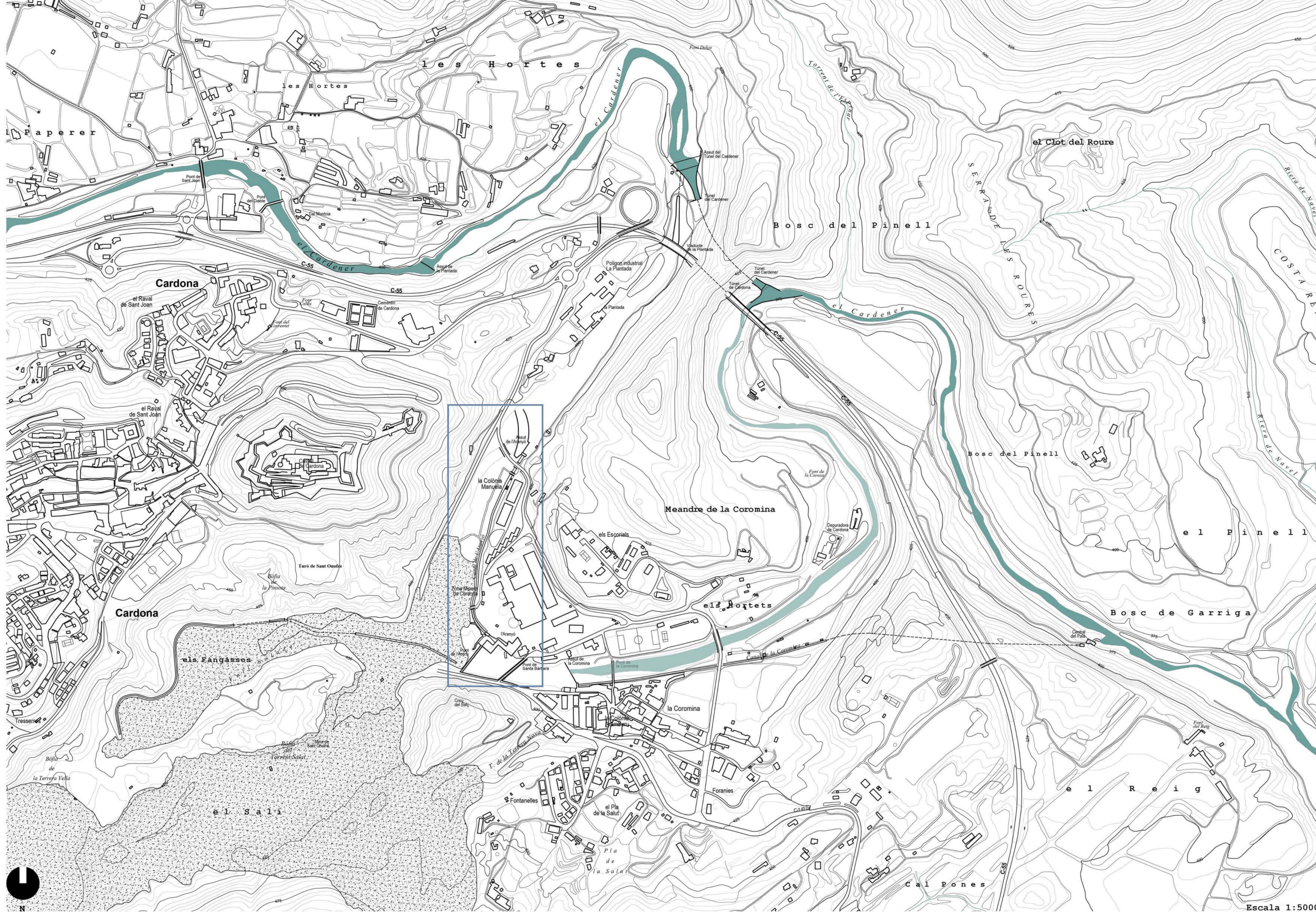
SITUACIÓN



ANTECEDENTES:

- En el año 1997 el agua del río Cardener se abre paso hacia las galerías de la mina disolviendo los depósitos de sal que se encuentra a su paso. De esta forma se crean unos vacíos subterráneos que posteriormente hacen colapsar el terreno creando grandes bofias en superficie.
Fotografías: 1, 2, 3, 4, 5, 6, 7 y 8.
- Una vez desviado el río, debido a distintas protestas y para intentar mantener las centrales hidroeléctricas de la Plantada y l'Aranyó se pone en marcha un plan para mantener un caudal de 1 m3/s a través del canal de l'Aranyó.
Fotografías: 9, 10 y 11.
- Debido a que la entrada de agua a las minas se mantiene, (Ver gráfica en análisis) se decide desviar por completo el río en el año 2002, después de estar funcionando tres años en paralelo.
Fotografías: 12, 13 y 14.
- Como consecuencia de esta captura del río, se decide en este mismo año 1997, la construcción de un túnel que desvía las aguas a través de la font de la Corosa evitándole el paso por el Meandro de la Coromina.
Fotografías: 15 y 16.
- En el año 2008 se llega a un acuerdo entre el ACA y el ayuntamiento de Cardona para intentar recuperar el lecho antiguo del río a su paso por la Coromina. (Punto 1 del plano de emplazamiento).
Fotografías: 17, 18 y 19.
- Durante la intervención se trabaja la antigua ribera del río en la zona de la Coromina, el planeamiento incluía un caudal de 200 cm3/s que alimentaría un "parque fluvial", zonas de paseo y estar a lo largo del antiguo río reimaginado.
Fotografías: 20, 21 y 22.

PLANTA GENERAL MEANDRO

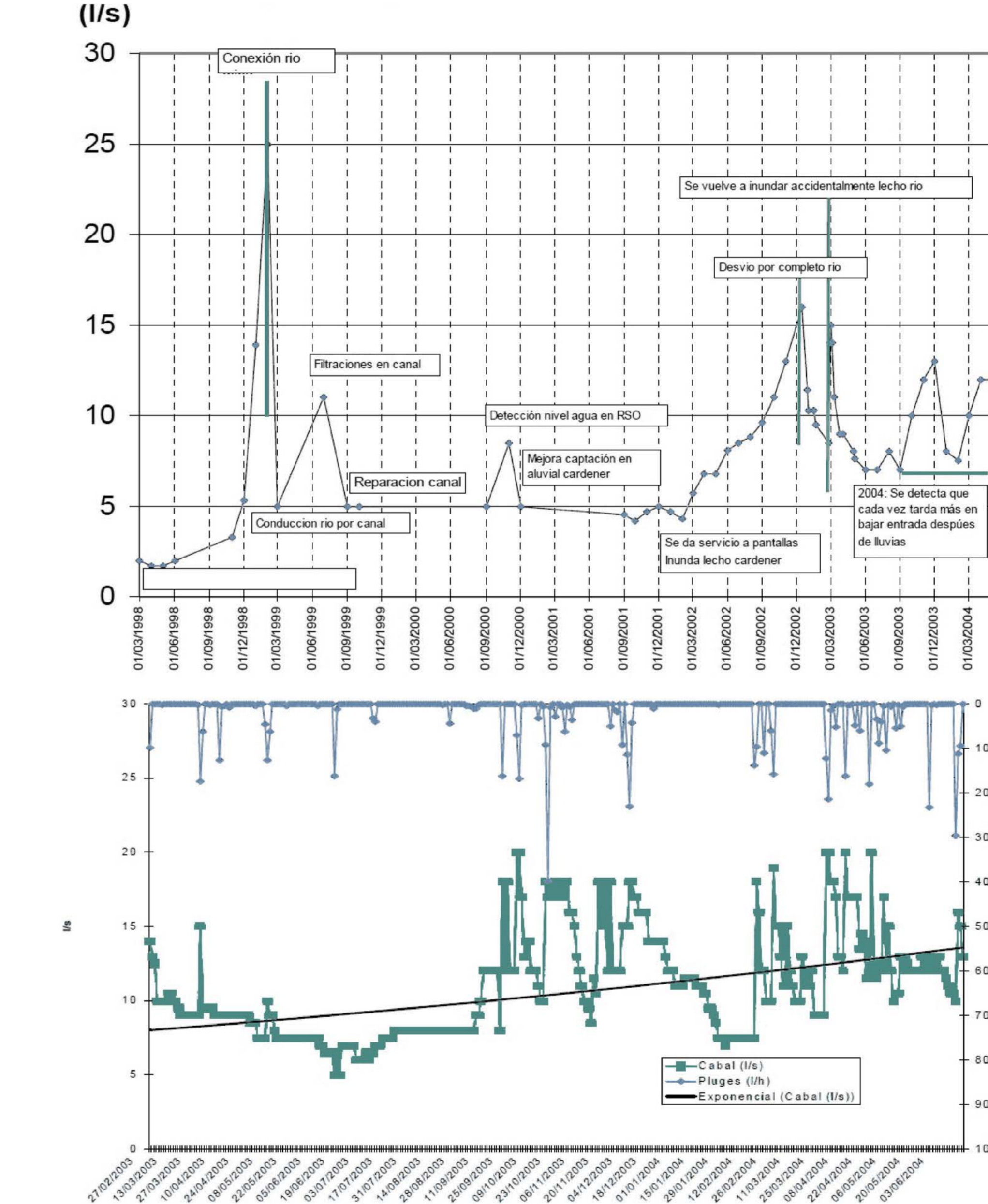


ESTUDIOS REFERENCIALES:

COMPORTAMENT DE L'AIGUA SUBTERRÀNIA A LA VALL SALADA DE CARDONA
 Departament d'Enginyeria Minera i Recursos Naturals de la UPC
 Josep Font Soldevila, per optar al grau de Doctor per la UPC

DETECCIÓ DE FILTRACIONS DE AIGUA EN CARDONA MEDIANTE LOS MÉTODOS GEOFÍSICOS DE TOMOGRAFÍA ELÉCTRICA Y FDEM
 Serrano Ontiveros, Javier Tesina

CARACTERITZACIÓ DELS MOVIMENTS DEL TERRENY A LA ZONA DE CARDONA
 Jordi Fabian Arderiu TFC Enginyeria Del Terreny, Cartogràfica i Geofísica



Gráficas de los caudales de agua bombeados de la mina las Salinas, (Información facilitada por la empresa minera Ercoos, 2004)
 AMBAS GRÁFICAS FUERON EXTRAIDAS DE LA TESIS DE SOLDEVILA, 2005

ESTUDIO APLICADO

