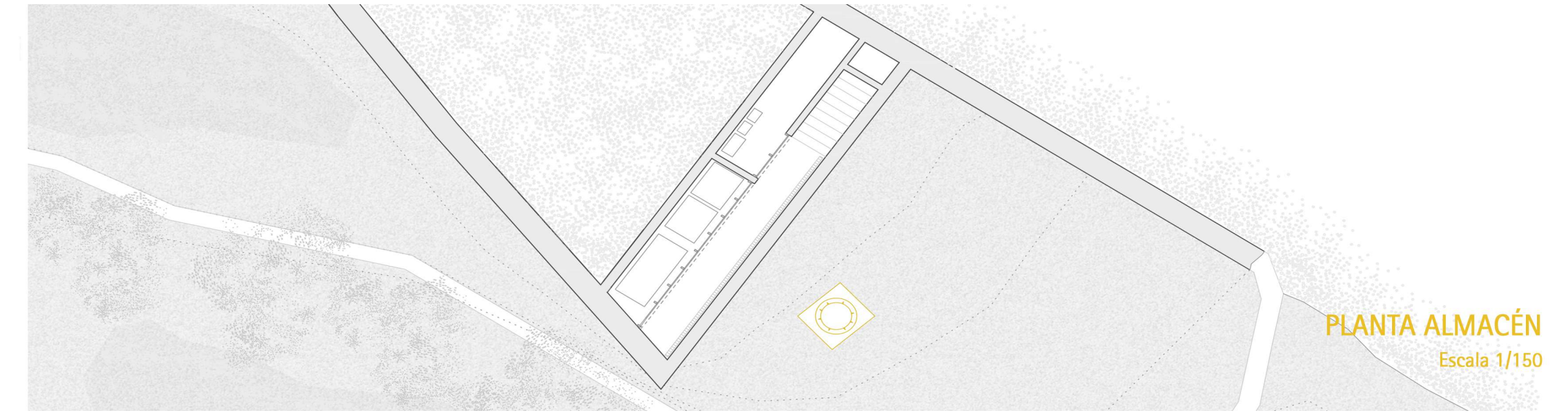
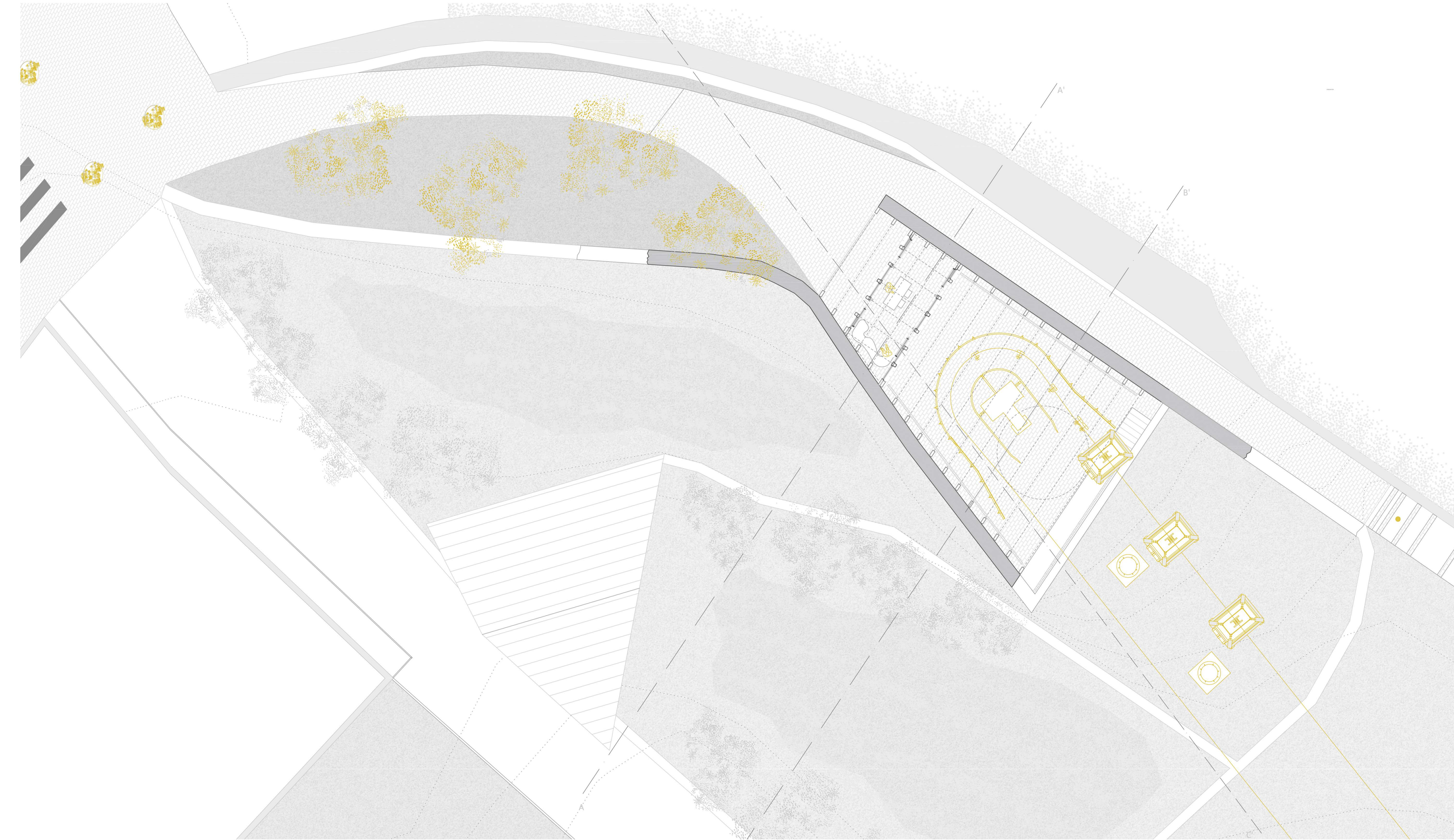


Elena Pellegrero & Bernat Mas
Més que un telefèric
 La [RE]conexió de dos barriots mitjançant un telefèric en Cardona
 Proyecto Final de Carrera
 [22] Porta de Barcelona

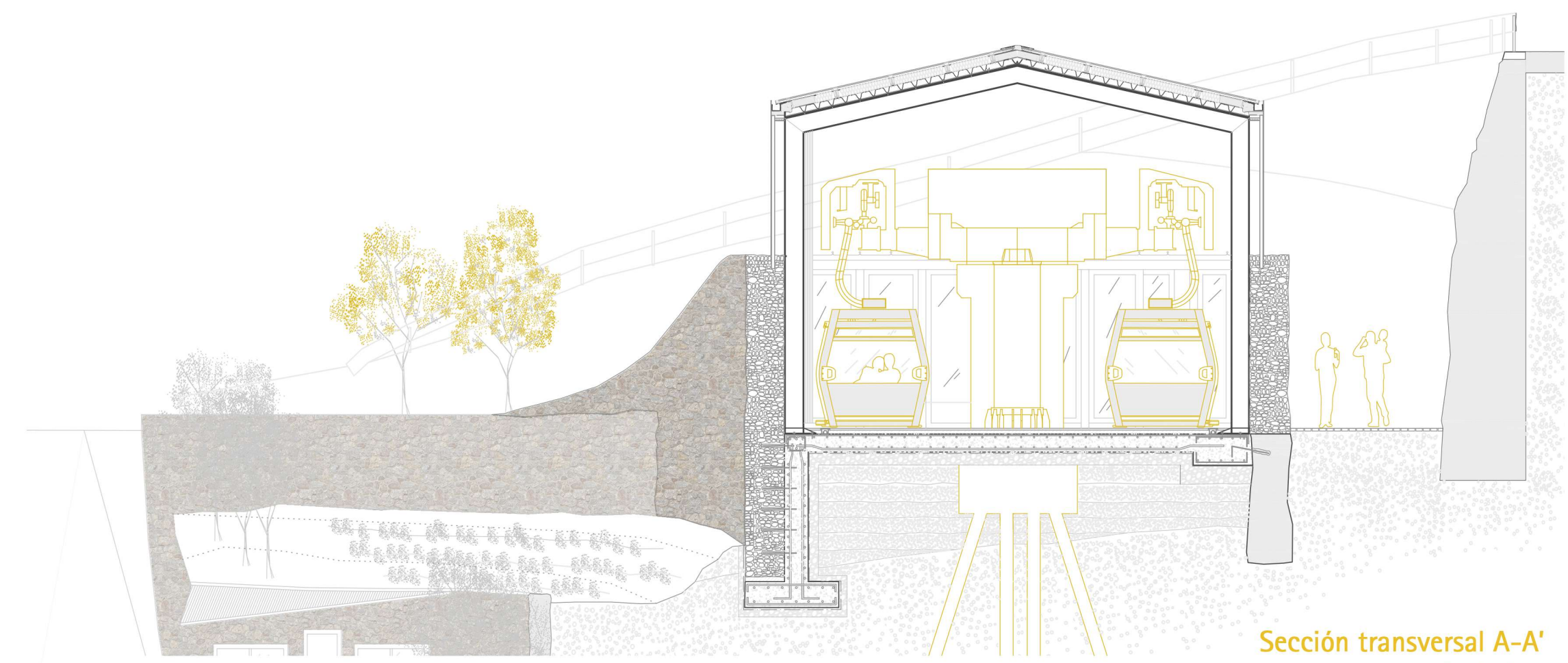
PLANTA PROPUESTA ESTACIÓN PORTA DE BARCELONA

Escala 1 / 150

Esta estación se basa en la continuidad de los muros de contención de piedra natural existentes en el terreno y su elevación en altura para albergar la nueva infraestructura. Estos componen la primera piel de la estación ya que su estructura principal surgen de una segunda piel formada por costillas de acero que se alzan para cubrir la estación imponiéndose en el paisaje. Aún así, con esta composición la estación es capaz de fluir en el paisaje y difuminarse en él sin causar ningún impacto visual a causa de su delicadeza para este tema y la elección de sus materiales que consiguen ese efecto.



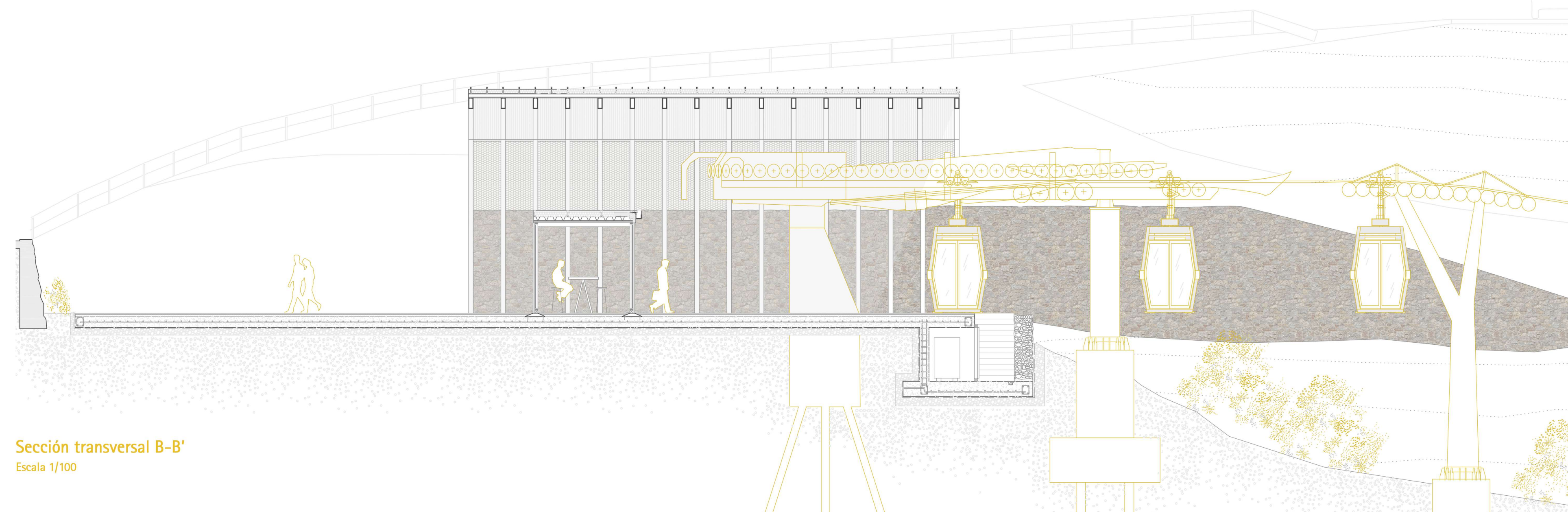
PLANTA ALMACÉN
Escala 1/150



Sección transversal A-A'
Escala 1/100



Sección transversal B-B'
Escala 1/100



Sección transversal B-B'
Escala 1/100

