

Elena Pellegrero Et Bernat Mas
Més que un telefèric
 La [RE]conexión de dos barrios mediante un teleférico en Cardona
 Proyecto Final de Carrera
 [18] La Coromina - Estructura y Construcción

PLANTAS DE ESTRUCTURA

Escala 1 / 400 N

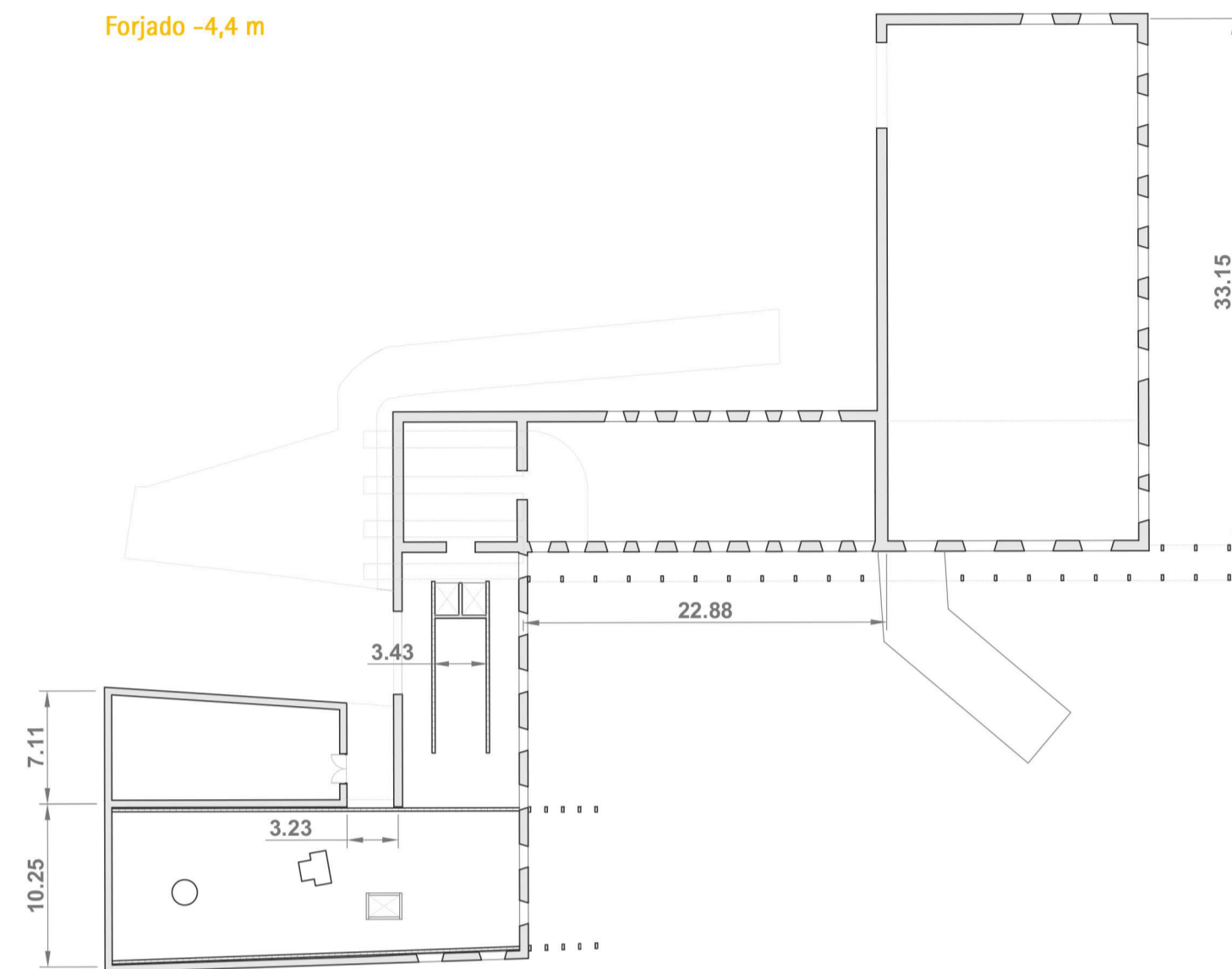
Plantas que definen la distribución de la estructura de la estación. La nueva intervención consiste en mantener intacto el edificio en el núcleo de escaleras y la nave destinada a usos variables.

Por otra parte, en las naves de acceso y del teleférico se mantienen los muros de carga perimetrales y su cimentación en la medida de lo posible, mientras que se retiran forjados (y cubierta en el caso de la nave del teleférico) y se introduce una nueva subestructura interna y forjados metálicos. En la nave de acceso, esta subestructura se encontrará centrada, mientras que en la del teleférico se introduce de forma perimetral.

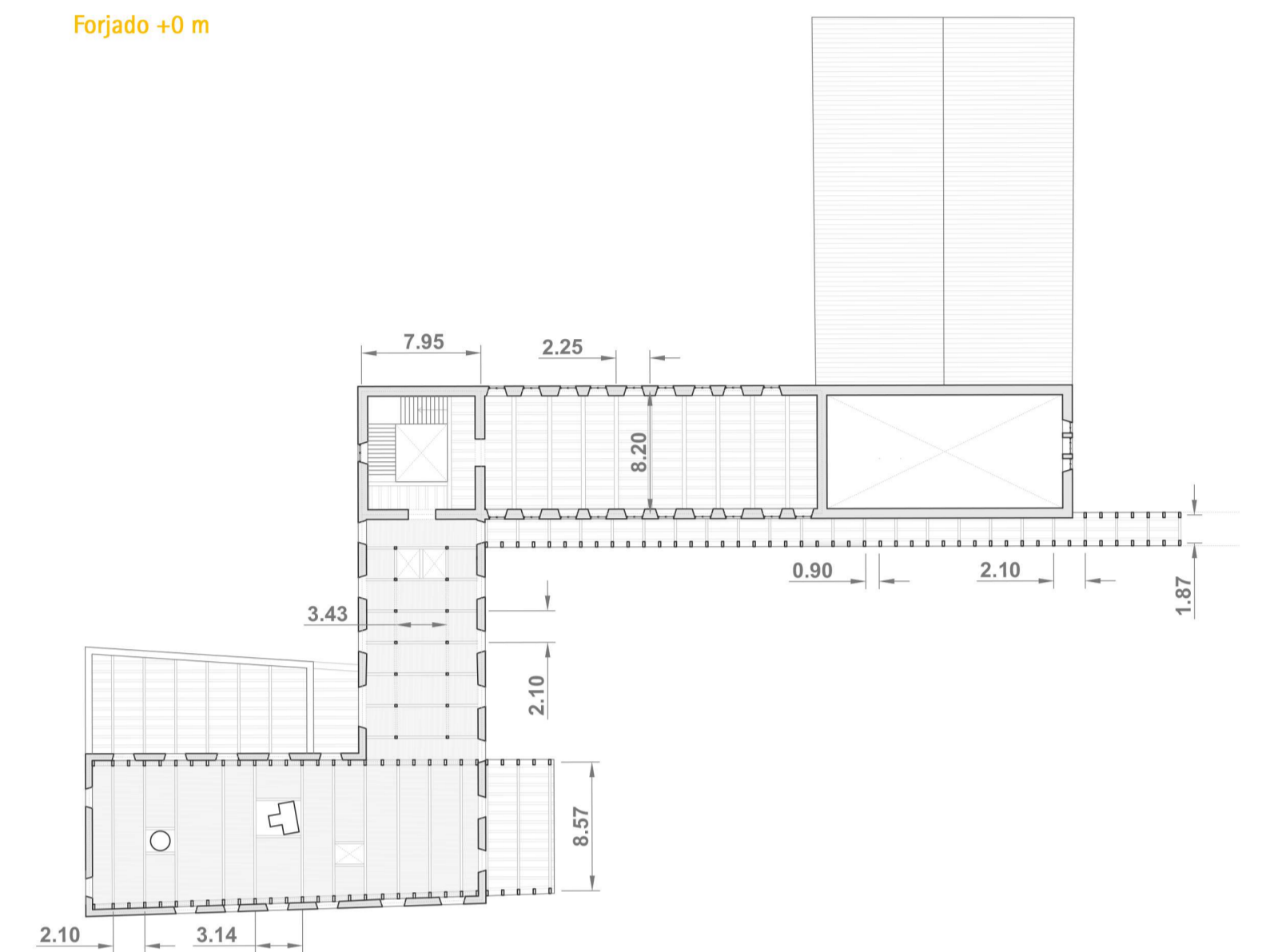
Cimentaciones



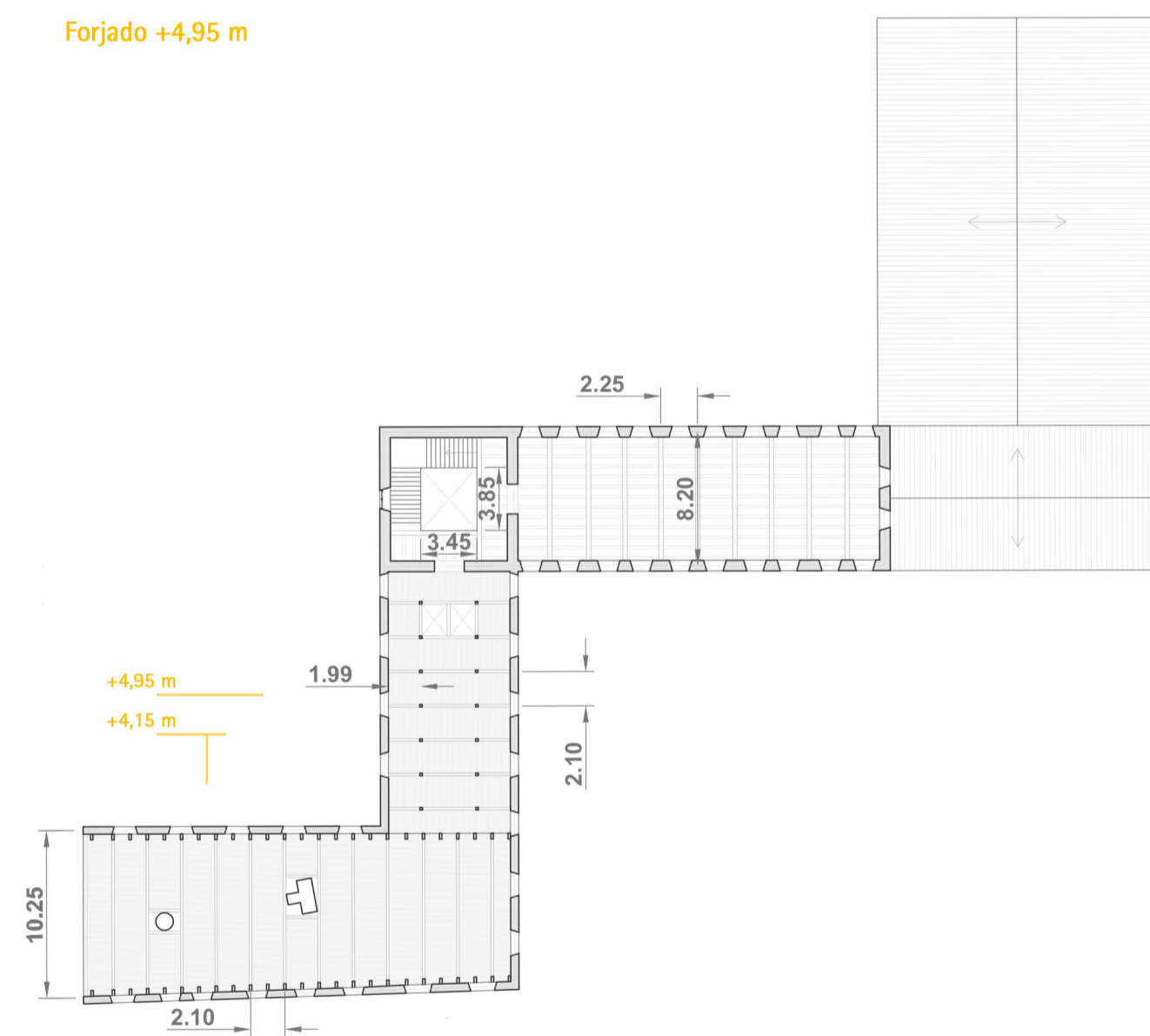
Forjado -4,4 m



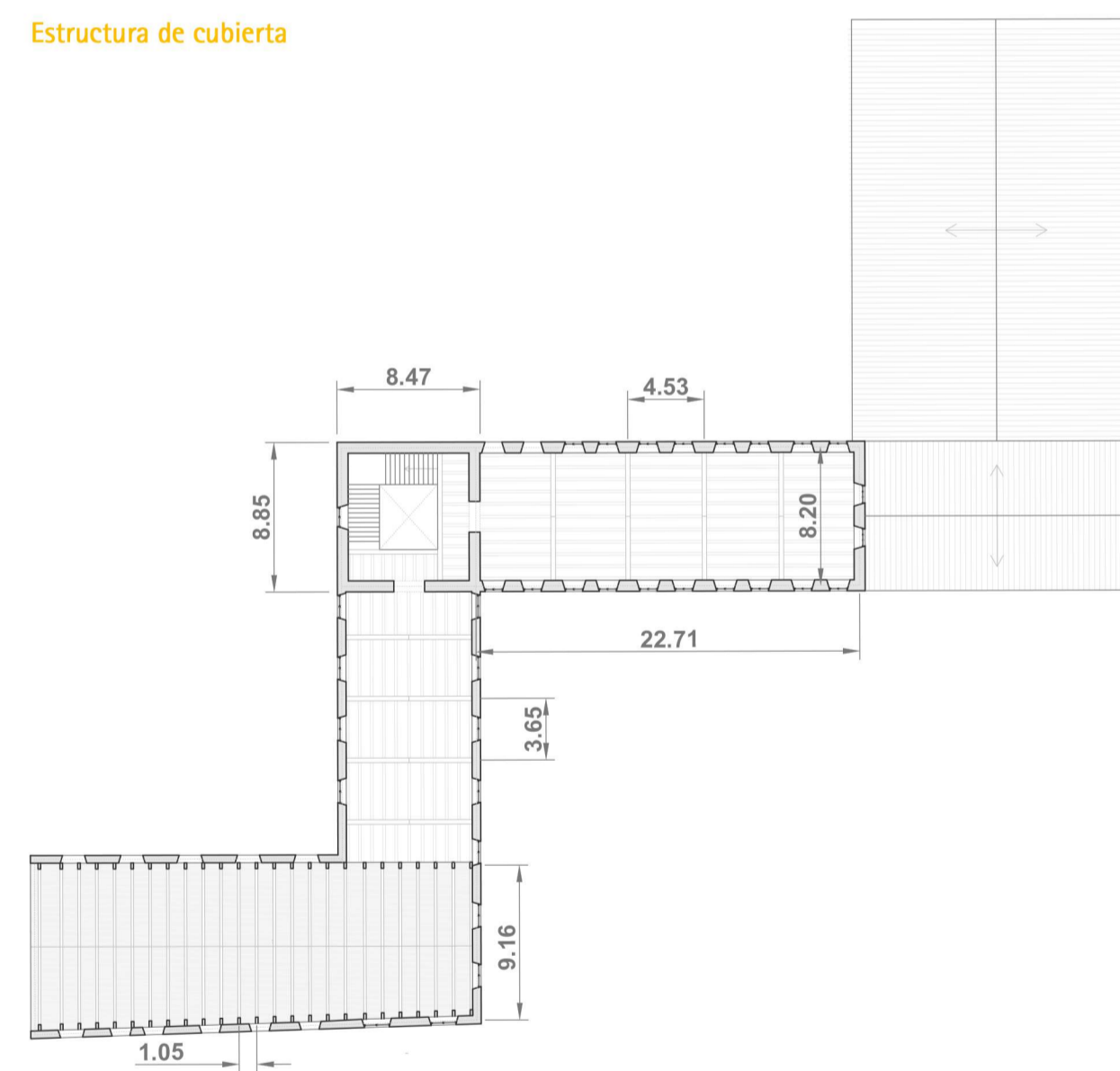
Forjado +0 m



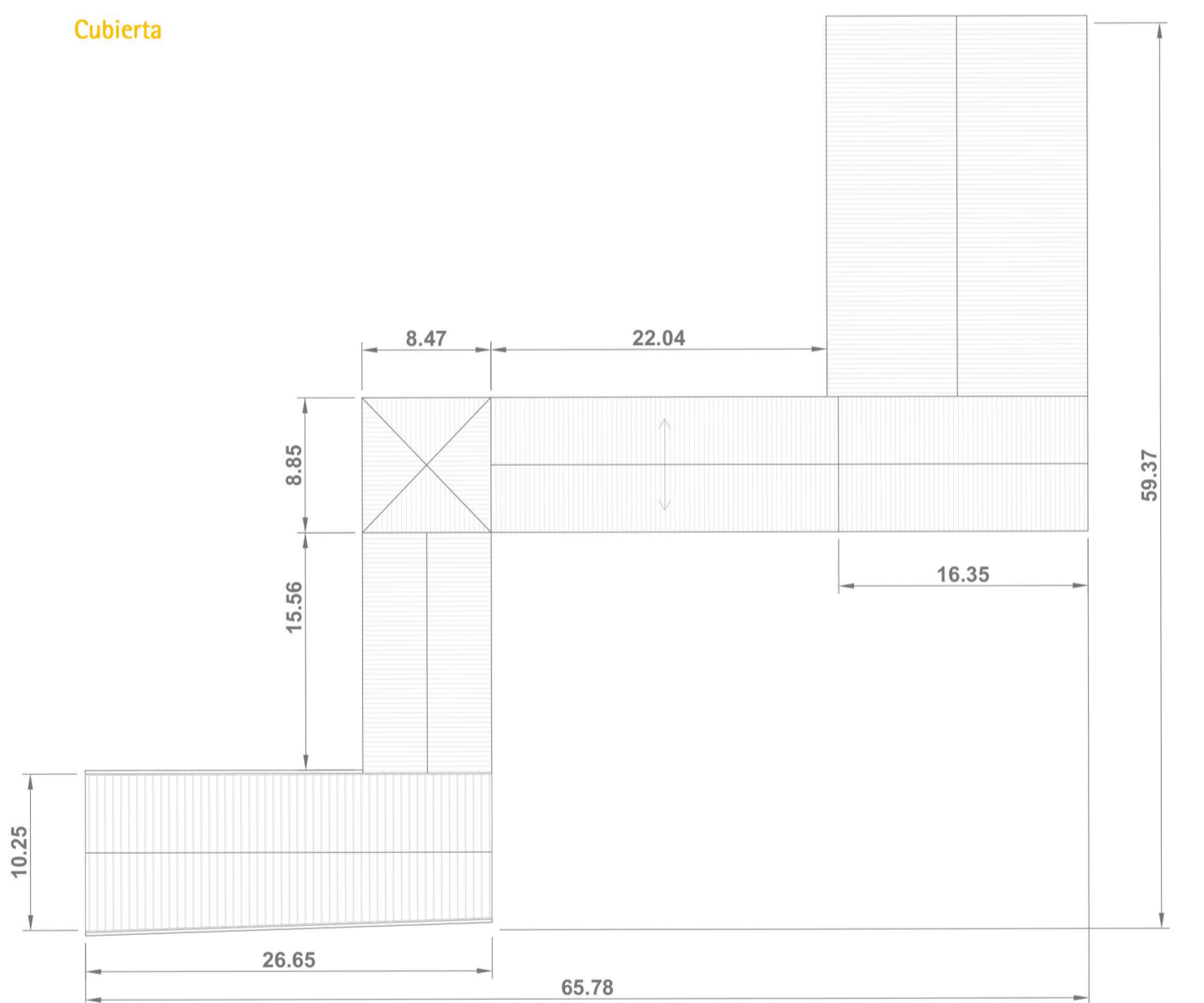
Forjado +4,95 m



Estructura de cubierta

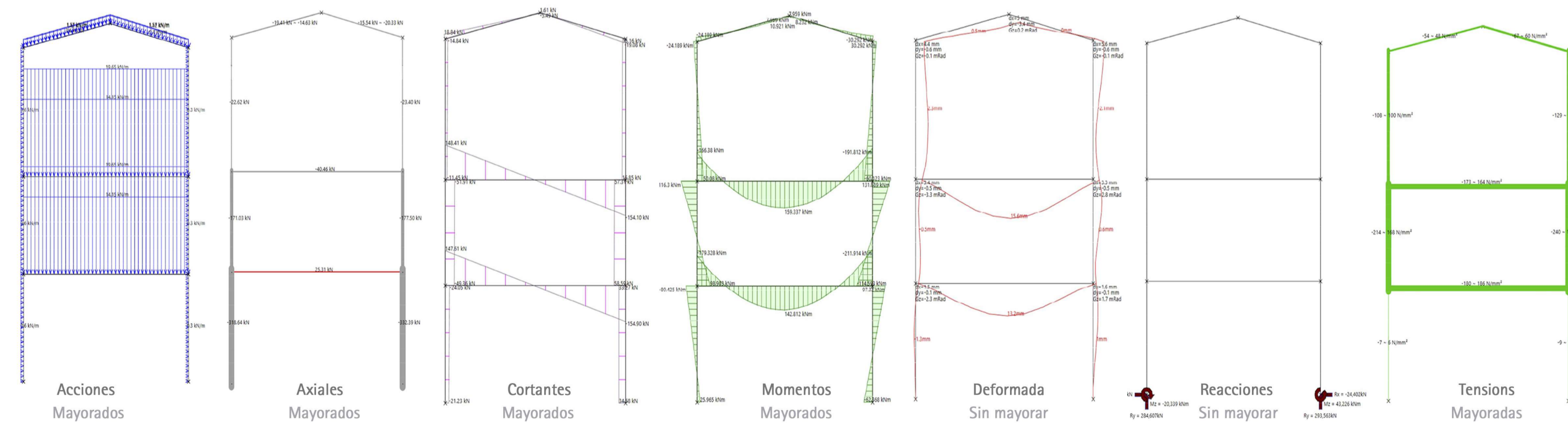


Cubierta



Resultados WinEva

Pórtico nave Teleférico



Pórtico nave Acceso - Central

