

Elena Pellegero & Bernat Mas  
**Més que un telefèric**  
 La [RE]conexión de dos barrios mediante un teleférico en Cardona  
 Proyecto Final de Carrera  
 [13] La Coromina

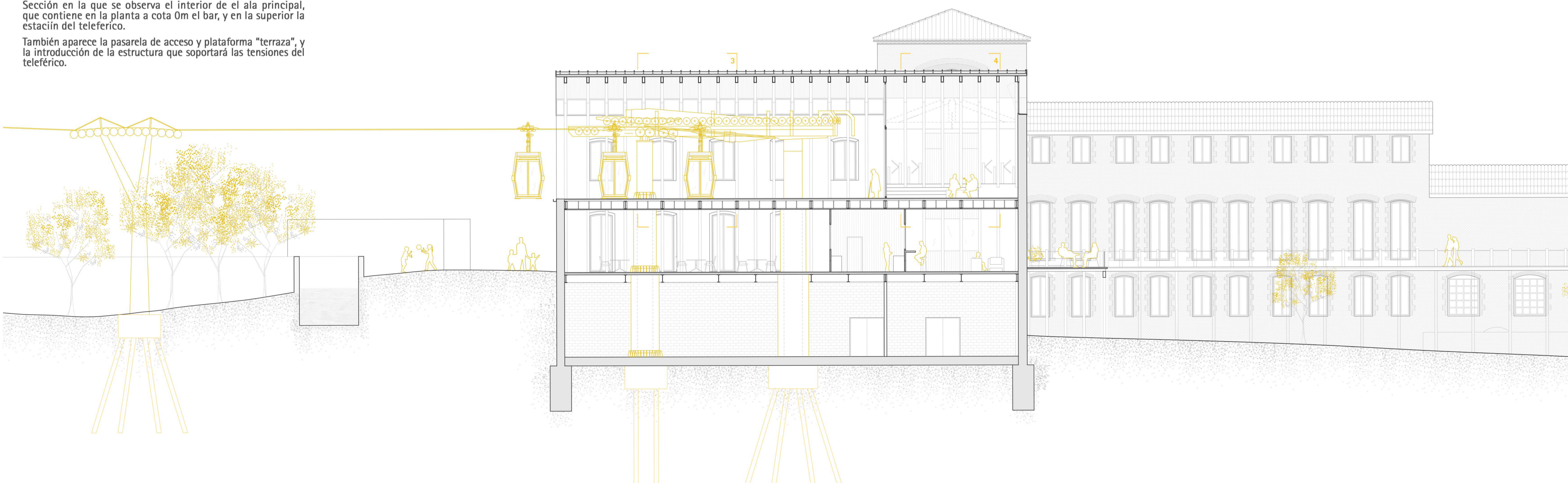
**PLANTA DE ACCESO**

Escala 1 / 150  
 Plano en el que se observa el entorno más próximo a la estación de la coromina, los accesos peatonales, pasarela de nueva construcción incluida, y el punto de aparcamiento principal.



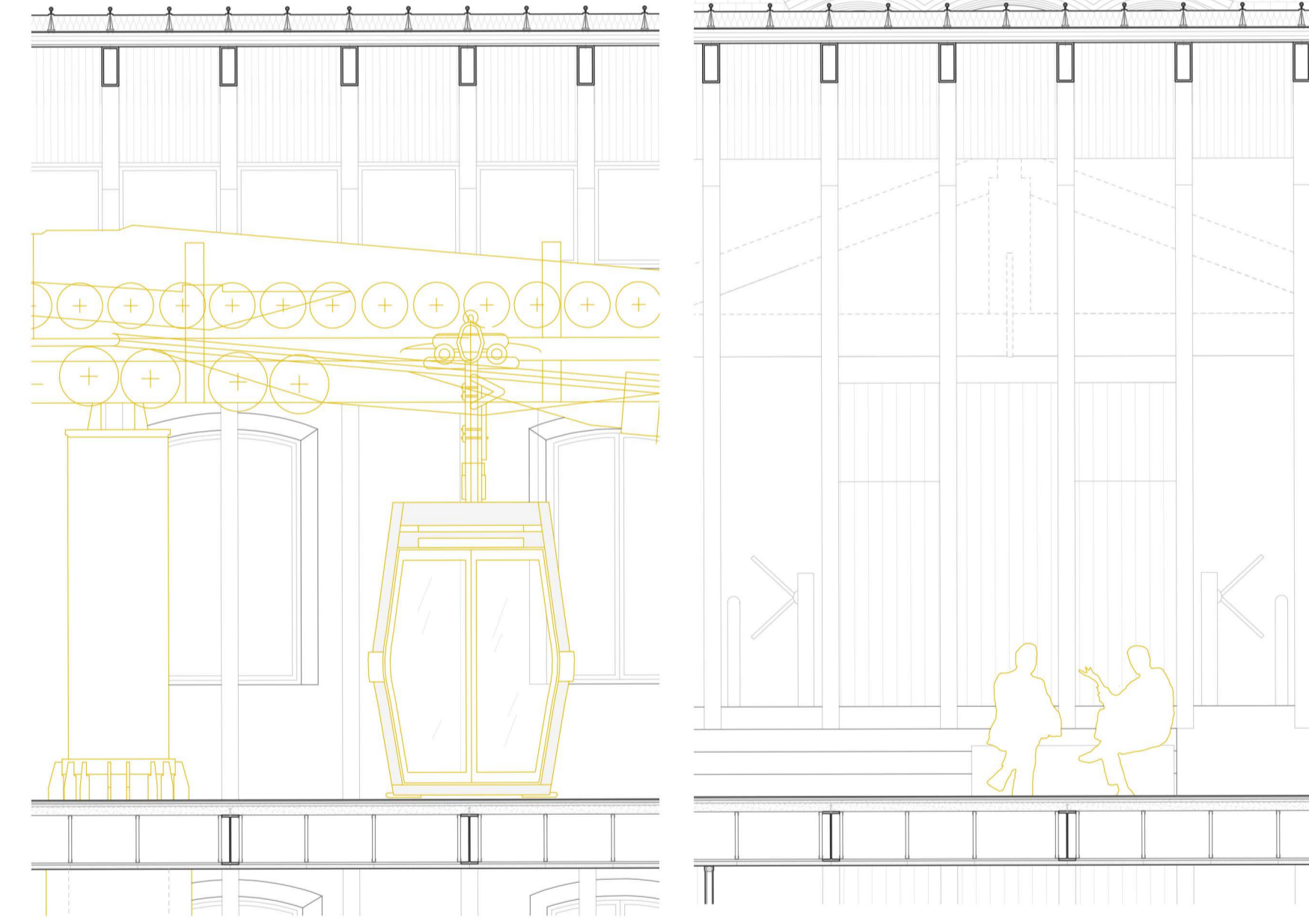
**SECCIÓN LONGITUDINAL b-b'**

Escala 1 / 150  
 Sección en la que se observa el interior de el ala principal, que contiene en la planta a cota 0m el bar, y en la superior la estación del teleférico. También aparece la pasarela de acceso y plataforma "terrazza", y la introducción de la estructura que soportará las tensiones del teleférico.



**Programa**

El ala central de esta planta corresponderá a los dos accesos peatonales, conteniendo además en un núcleo la taquilla, ascensores y aseos. El ala inferior alojará un bar-restaurante, mientras que la superior, a la que se llega a través del núcleo de escaleras. Por último la superior, a la que se llega a través del núcleo de escaleras, corresponderá a una sala de uso polivalente según las necesidades del barrio en el momento, al igual que la de la planta superior.



**DETALLES 3 y 4**  
 Escala 1 / 50

