

Elena Pellegrero Et Bernat Mas  
**Més que un telefèric**  
 La [RE]conexión de dos barrios mediante un teleférico en Cardona  
 Proyecto Final de Carrera  
 [12] La Coromina

**PLANTA +5m**  
 Escala 1 / 150

Plano en el que se observa la propia "estación" del teleférico, así como el ala destinada al Centro de Interpretación de las Bofias de Cardona.



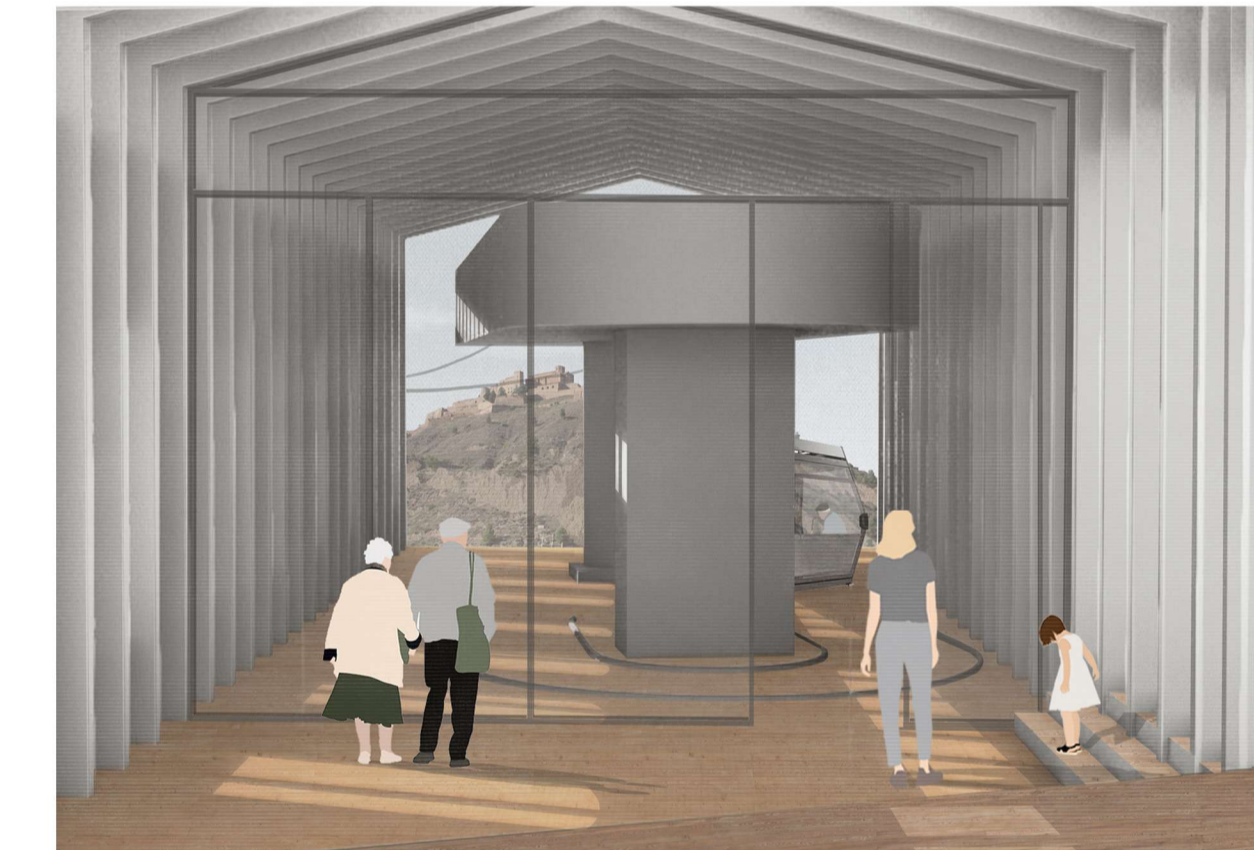
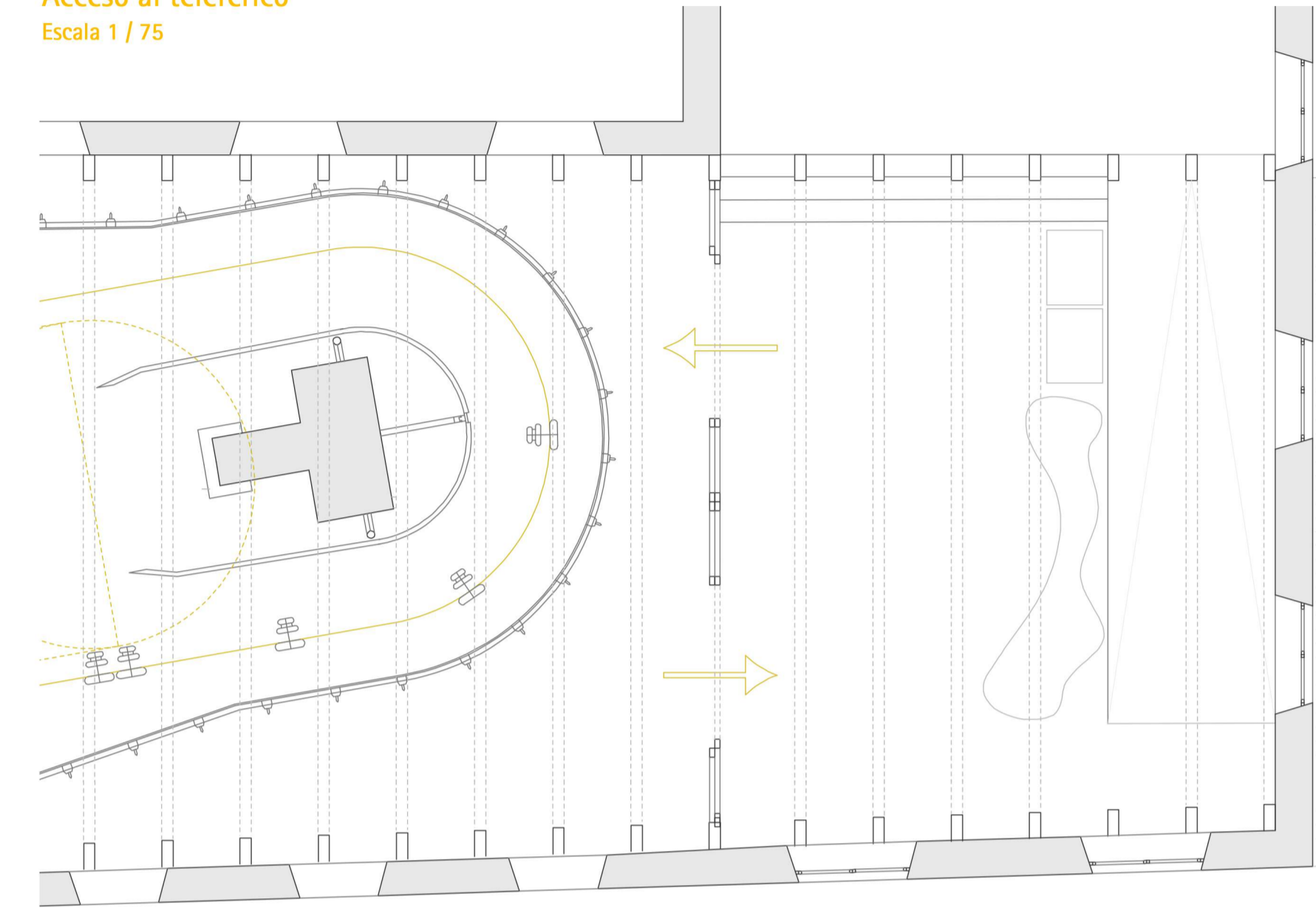
**Programa**

El ala inferior es la que acoge el propio teleférico, separando la zona de espera del acceso mediante una vidriera que permita observar las vistas al castillo así como la llegada de las cabinas. El ala central de esta planta contendrá en dos núcleos, las taquillas, ascensores y aseos. Por último la superior, a la que se llega a través del núcleo de escaleras, corresponderá a una sala de uso polivalente, según las necesidades del barrio en el momento, aunque el proyecto propone una sala museo en la que se traten la historia del Camí de la Costa y las bofias, así como la intervención en éstas.

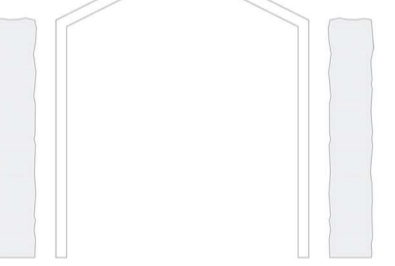


**Acceso al teleférico**

Escala 1 / 75



SISTEMA DE PIELES

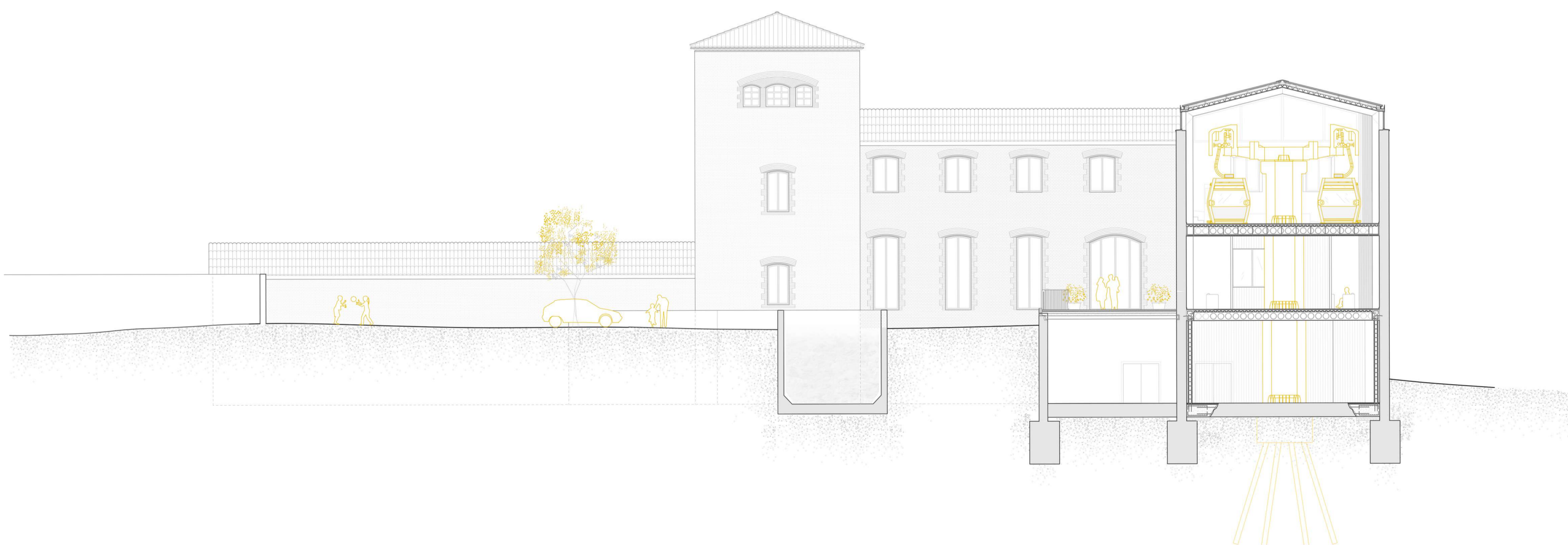
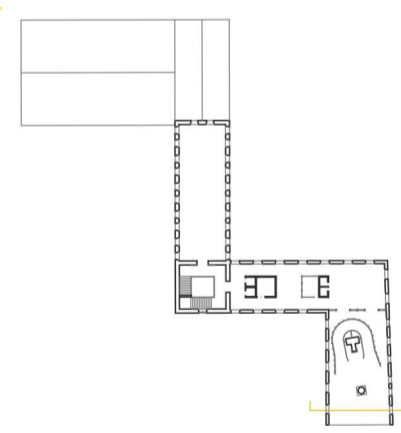


Se juega con dos pieles para la construcción del teleférico: una de acero que genera unos nuevos porticos que se apoyan a muros preexistentes de piedra

**SECCIÓN c-c'**

Escala 1 / 200

Sección en la que se observa el interior de el ala principal, que contiene en la planta a cota 0m el bar, y en la superior la estación del teleférico.



**SECCIÓN d-d'**

Escala 1 / 200

Sección en la que se observa el interior de el ala central, que contiene los módulos de ascensores, taquillas y servicios en las plantas de acceso y superior.

