

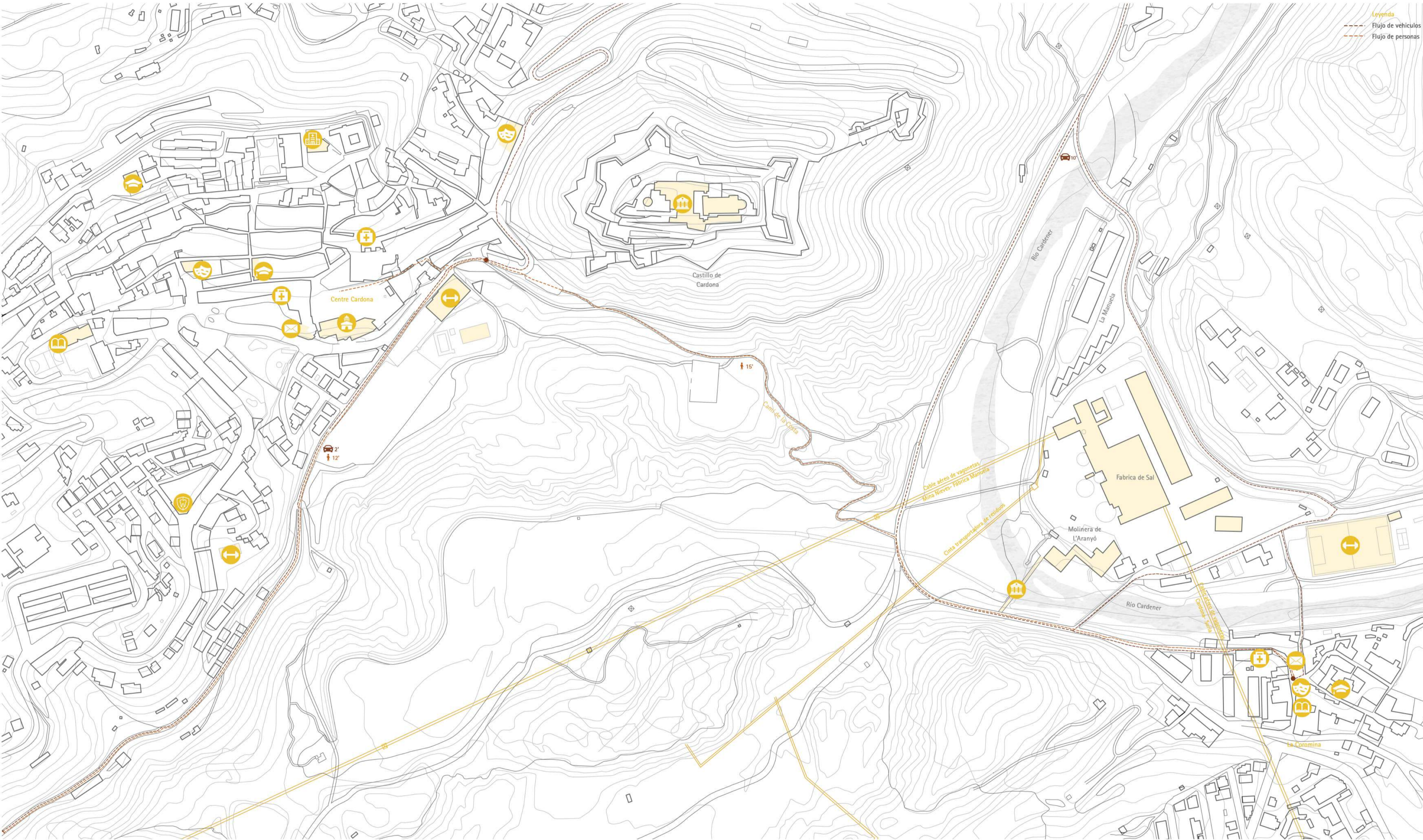
Elena Pellegrero Et Bernat Mas  
**Més que un telefèric**  
 La [RE]conexión de dos barrios mediante un teleférico en Cardona  
 Proyecto Final de Carrera  
 [01] Contexto histórico

**PLANTA DE SITUACIÓN**

Escala 1 / 5000

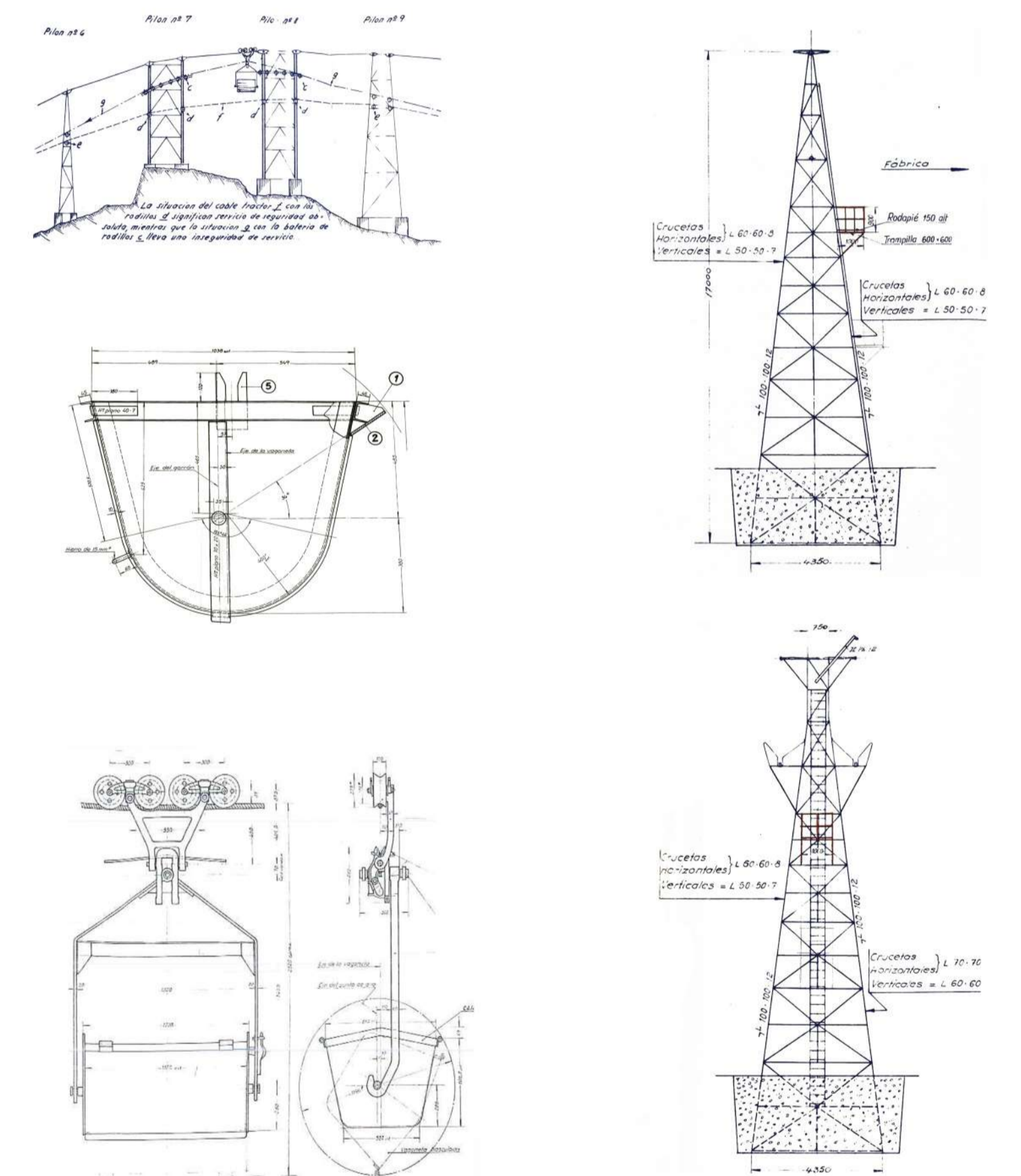
Plano en el que se ubican las líneas aéreas de vagonetas que conectaban la fábrica de sal, por un lado con la mina Nieves de Cardona, y por otro lado con la población de Súria; ambas en funcionamiento hasta el año 1972. Así mismo se localiza la cinta transportadora de residuos que estuvo en funcionamiento hasta el cierre de la mina, y que llevaba dichos residuos a la escombrera más cercana a la fábrica.

Además se puede observar también el trazado original del Camino de la Costa en su trazado original, así como los diferentes equipamientos existentes.



**Esquemas de circulación**

Análisis de los trayectos a pie y en vehículo privado des del centro de La Coromina hasta el centro de Cardona.



**Pilonas y cabinas de la Salinera de Cardona**

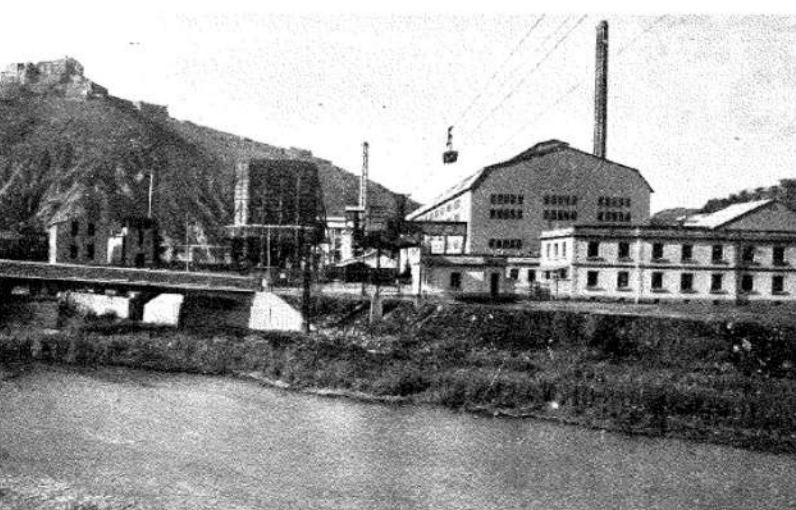
Fuente img: Planos originales Unión Española de Explosivos - Minas de Cardona, Archivo Histórico Municipal de Cardona

Planos de las vagonetas (izquierda) y una de las torres (derecha) del cable aéreo que unía la mina Nieves con la Fábrica de sal hasta el año 1972, en el que fue sustituida por una cinta transportadora.

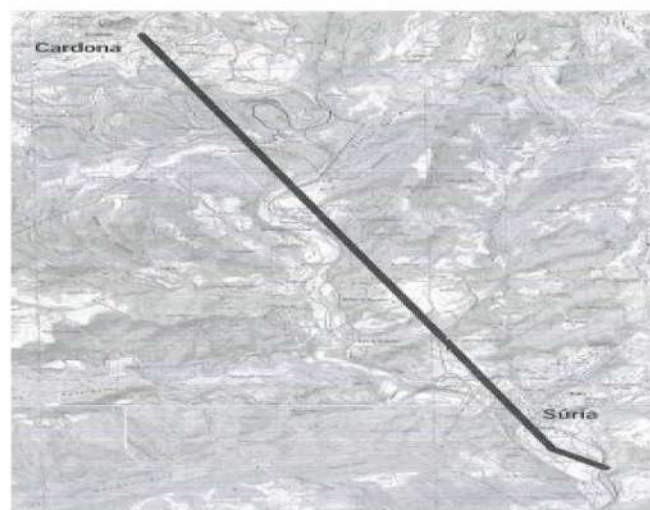
**PRESENCIA DE VAGONETAS AÉREAS EN CARDONA**

En la explotación minera de Cardona hubo vagonetas aéreas para transportar sal potasa hasta 1972. Este cable aéreo unían las minas con la fábrica en la Coromina, y de ahí salía otra línea que conectaba con Súria, donde también existía una explotación minera de este material.

La línea que se quedaba en Cardona cruzaba en línea recta el valle salino desde el Pozo Alberto en la Mina Nieves, hasta la fábrica en la Manuela con un recorrido de casi 2 km con postes situados cada 500 metros. Estas vagonetas funcionaban con un doble cable y sin una fuente de energía más que el contrapeso.



**SALIDA DEL CABLE DES DE LA SALINERA DE CARDONA HACIA SÚRIA**  
 Fuente img: Roisin nº18, Ed. Badia Merli, Unión Española de Explosivos SA.



**TRAZADO DE LA LÍNEA DE VAGONETAS AÉREAS CARDONA-SÚRIA**  
 Fuente: Revista Dovella, Edición Tardor-Hivern 2018



**VISTA PANORÁMICA DEL VALLE SALINO CON EL PASO DEL RÍO CARDANER**  
 Fuente img: Archivo Histórico Municipal de Cardona



**LLEGADA A SÚRIA DE LA LÍNEA AÉREAS DE VAGONETAS CARDONA-SÚRIA**  
 Fuente img: Tesis Minería, transformadora del paisaje natural y humano, de José Antonio Giménez Ruiz por la Universidad de Alicante



**VISTA DEL CABLE DEL POZO NIEVES HACIA LA SALINERA DE CARDONA**  
 Fuente img: Archivo Histórico Municipal de Cardona



**VISTA DEL CAMÍ DE LA COSTA Y EL CASTILLO DE CARDONA**  
 Fuente img: Archivo Histórico Municipal de Cardona



**EMBARQUE EN EL INTERIOR DEL POZO SAN ALBERTO**  
 Fuente img: Archivo Histórico Municipal de Cardona



**PILONAS DEL CABLE AÉREO CARDONA-SÚRIA**  
 Fuenteimg: Revista Dovella, Edición Tardor - Hivern 2018