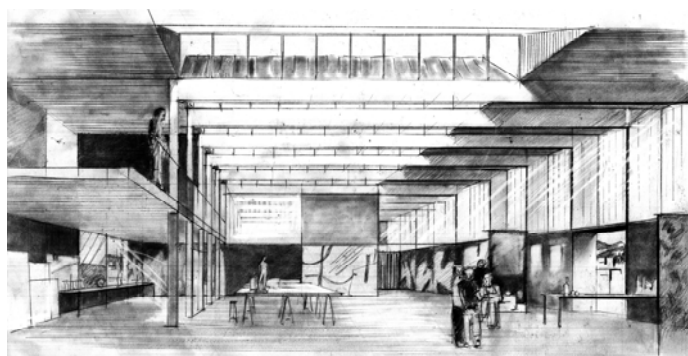


**2008**  
**Ampliació de la Facultat de Belles Arts**  
Barcelona

Promotor: Universitat de Barcelona  
Pressupost: 24.841.923,73 EUR  
Superfície Construïda: 18.850,00 m<sup>2</sup>  
2008 Finalista concurs restringit



El context urbà i el programa funcional són els paràmetres que configuraran la volumetria de l'edifici. D'una banda, hem situat l'accés, vinculat al pati, en el punt més septentrional, singularitzant-lo donant més alçada a l'edificació. D'aquesta manera es defineix una espècie de torre, que apropa el punt més alt de la proposta a l'avinguda Diagonal, en la qual es concentren els edificis més alts dels campus. Aquesta torre és òptima per absorbir les parts petites del programa.

D'altra banda, el cos lineal septentrional, en forma de barra, és com un gran contenidor preparat per acollir espais tan grans i alts com es vulgui, i s'aboca al jardí que queda a la banda sud de l'àmbit d'actuació. Aquests dos cossos quedaran connectats pel pont que cobreix l'espai d'accés, que no és una altra cosa que una prolongació del pati existent.

La voluntat de potenciar del pati i la seva apropiació per part del nou edifici ha sigut un dels principals motors de la proposta. La primera operació és obrir-lo, convertint-lo en el vehicle de diàleg entre l'edifici nou i el vell, i entre tots dos i el carrer. La prolongació del pati cap a l'espai públic es materialitza en un porxo que recull l'accés, dirigint els usuaris cap al nou vestíbul o convidant-los a travessar el pati, filtre entre exterior i interior.

El segon pas dotar-lo de sentit, fer-ne un espai l'ús del qual vagi més enllà d'il·luminar unes determinades estances. Així doncs, en el pati es configura l'espai, cobert però exterior, de comunicació entre l'ampliació i l'edifici existent.

