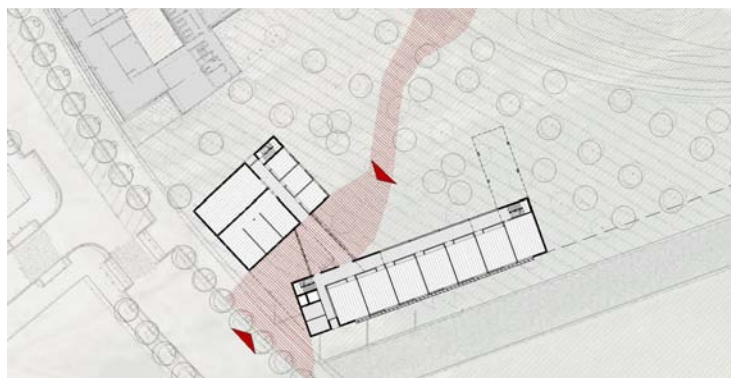
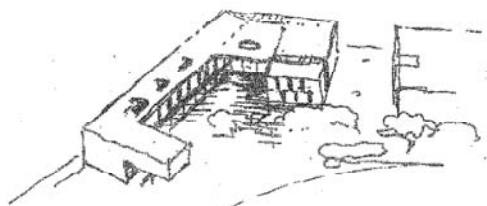


2008
Edifici Polivalent 2 al Campus Cappont
Campus Cappont, Lleida

Promotor: Universitat de Lleida
Pressupost: 3.122.975,55 EUR
Superfície Construïda: 2.287 m²
2008 Primer premi concurs

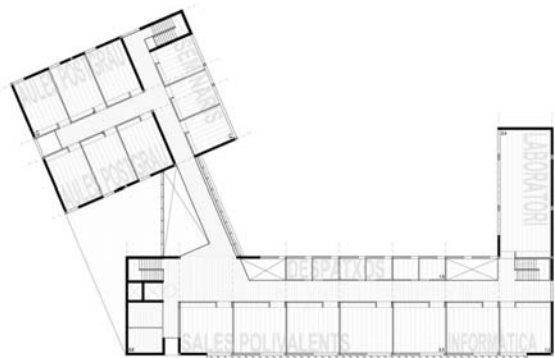


PLANTA BAIXA

L'edifici se situa a l'angle sud-est del campus de Cappont en una parcel·la de 2.158 m², que es troba delimitada a l'est per una via peatonal, al sud, per la ronda del campus; a l'oest, pel centre de recerca d'energia aplicada (CREA), i pel parc públic al nord. L'edifici es disposa en forma de dos blocs articulats que defineixen un ampli vestíbul d'accés i relació, amb un marcat caràcter d'espai públic.

Aquest disseny ve condicionat per l'alineació corba del vial principal d'accés, per aconseguir una òptima comunicació entre el vial i el campus, i centralitzar i optimitzar les circulacions interiors de l'edifici.

Seguint el programa funcional com a punt de partida, s'ha pensat al mateix temps en un edifici flexible i adaptable amb un esquema de distribució simple, i una estructura modulada que permeti una xarxa d'instal·lacions fluida accessible i registrable.



PLANTA PRIMERA

