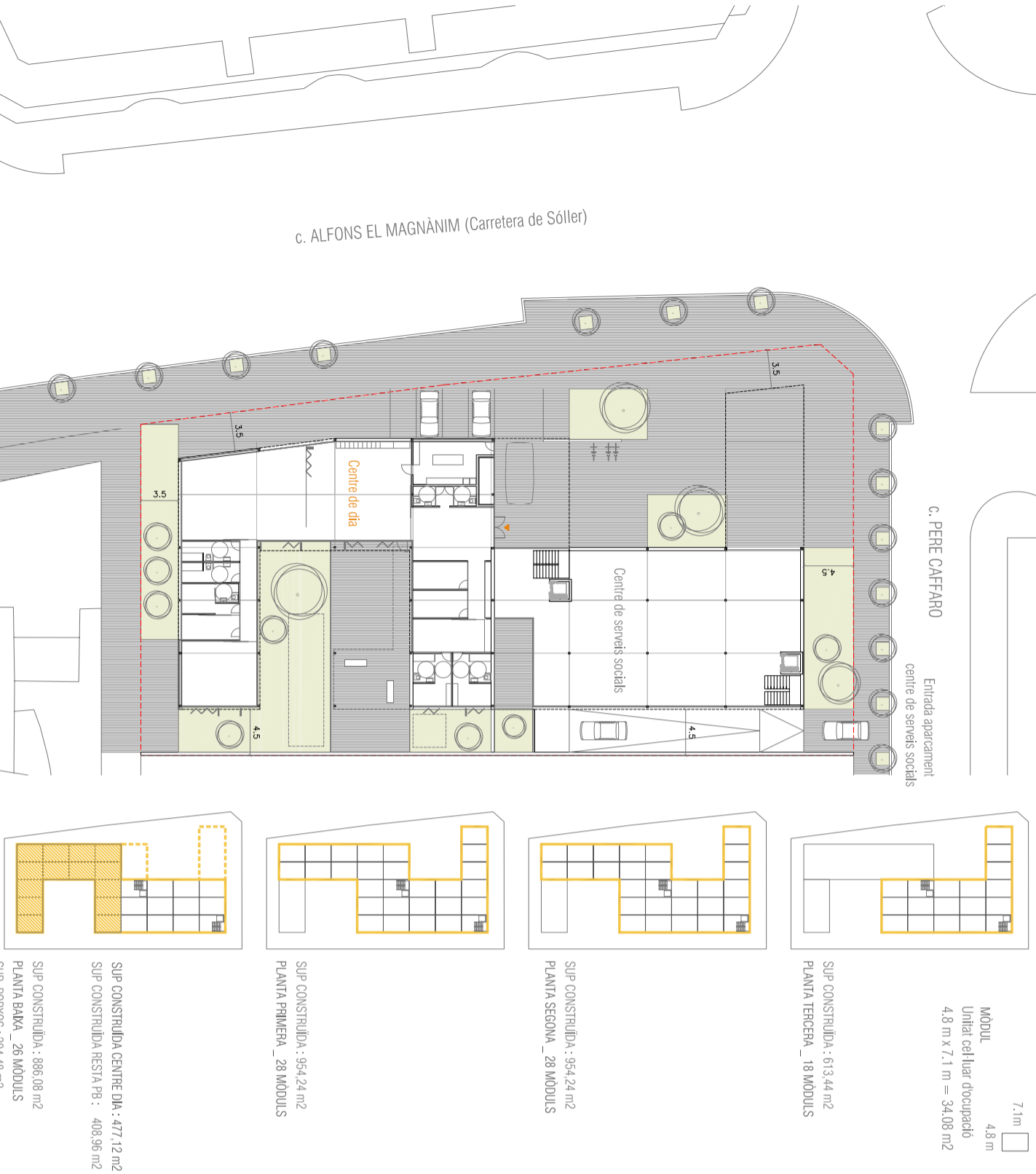


ESTRATÈGIA D'OCCUPACIÓ VOLUMÈTRICA



7,1m
4,8m
Mòdul
Unitat cel·lular d'ocupació
4,8 m x 7,1 m = 34,08 m²

SUP CONSTRUÏDA : 613,44 m²
PLANTA TERCERA_18 MODULS

SUP CONSTRUÏDA : 954,24 m²
PLANTA SEGONA_28 MODULS

SUP CONSTRUÏDA : 954,24 m²
PLANTA PRIMERA_28 MODULS

SUP CONSTRUÏDA : 886,08 m²
PLANTA BAMA_26 MODULS
SUP PORXOS : 204,48 m²

TOTAL SUP CONSTRUÏDA 3.612,48 m²
OCCUPACIÓ : 49,59 %
Ocupació màx. 55 % (1.863,15 m²) (Amb 100 % de porxos)
EDIFICABILITAT : 1,64
Edificabilitat màx. 1,7 (3.738,30 m²) (Amb 100 % de porxos)

ESTRATÈGIA D'INTEGRACIÓ URBANA

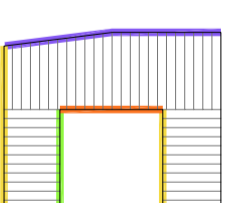
L'edifici busca materialitzar i significar la cruïlla entre els carrers Alfons el Magnànim i Pere Caffaro, on la trama urbana està formada per vies de dimensions considerables.

A partir d'un mòdul bàsic de 4,80 x 7,10 metres, i mitjançant la seva agregació, es crea la volumetria de tot l'edifici. El Centre de Dia, ubicat a la planta baixa, representa una setena part del conjunt que està previst edificar. La lliure disposició de la resta de l'edifici facilita l'implantació dels usos posteriors.

L'edifici resultant és fruit de la voluntat de crear uns espais interiors que rebin el màxim de llum natural, tenint en compte les diferents orientacions per tal d'evitar les ombres que podria provocar el propi edifici, i, a la vegada, es conforma una volumetria a l'escala del seu emplaçament, tot generant dos importants espais lliures. A l'extrem superior es crea una plaça dentrada i recepció de l'edifici, i a l'extrem oposat, sorgeix un pati, d'àmbit privat, que es destinara al Centre de Dia.

ESTRATÈGIA DE SOSTENIBILITAT

La composició modular del conjunt i, concretament, del centre de dia es trasllada a l'estructura. Aquesta es resol amb lloses alveolars, de manera que la prefabricació i la construcció en sec ajuda a facilitar i economitzar el procés d'execució i, a reduir l'impacte mediambiental.



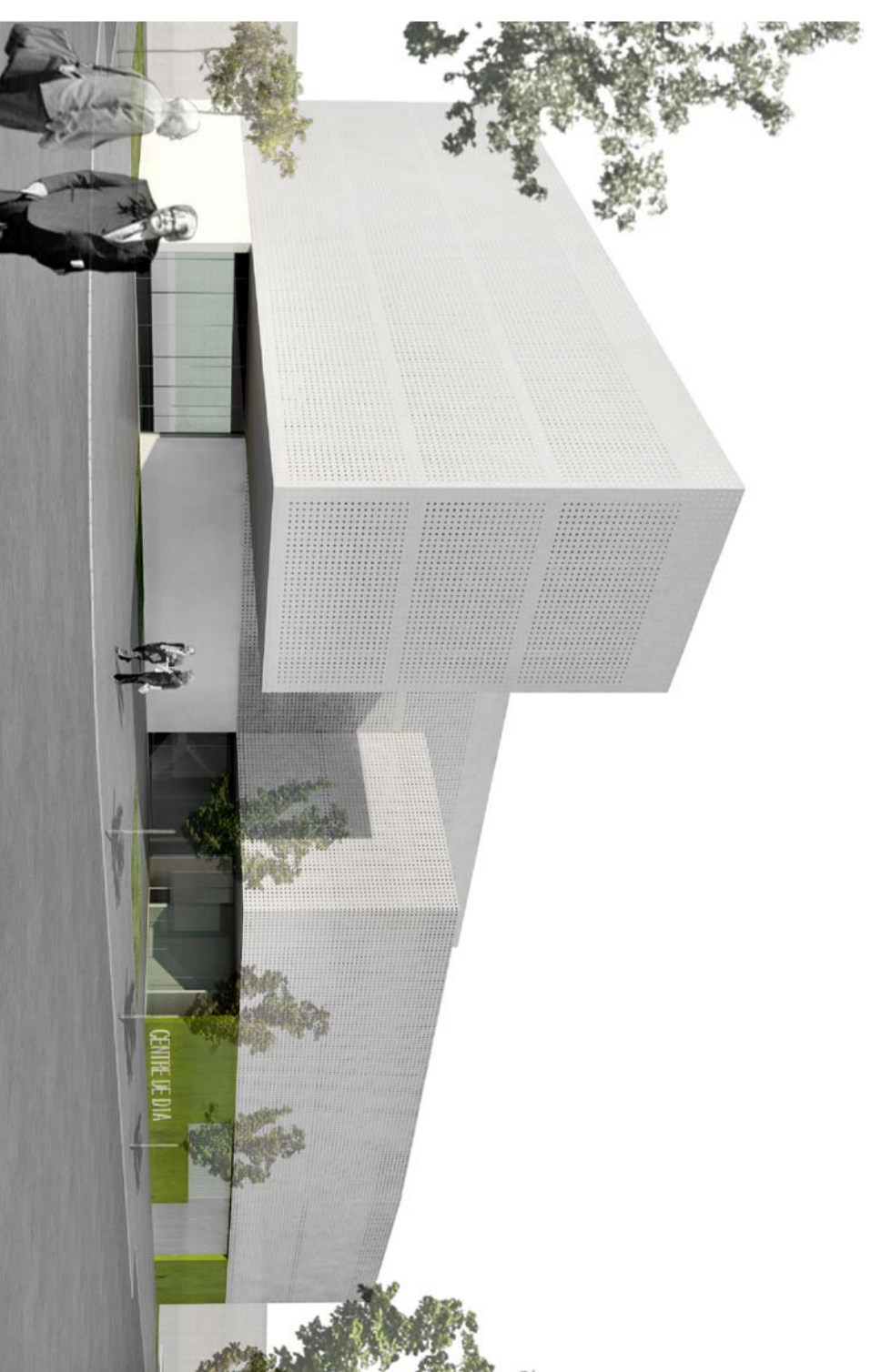
Tractament de les façanes segons l'orientació:

- SUD: Protecció solar mitjançant porxo.
- NORD: Façana de vidre captadora de llum neutra.
- OEST: Trams cecs i trams translúcid amb U-glass amb càmara.
- EST: Protecció solar mitjançant elements verticals plegables.

El Centre de Dia disposa de ventilació creuada i un pati, el qual aporta els beneficis de la vegetació.

SISTEMES ACTIUS

- Sistema primari de climatització mitjançant geotèrmia.
- Col·lectors solars per obtenir ACS.
- Aljub d'aigües plujals per a reg, contraincendis.
- Recuperació d'aigües grises mitjançant sistema de raigs ultraviolat per a sistemes wc

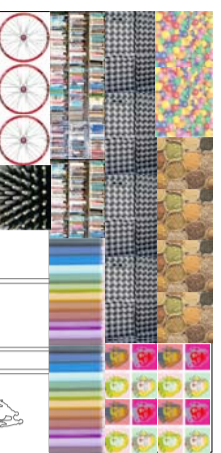


La plaça generada reconeix la cantonada i vincula l'accés amb el futur centre de serveis socials



Emplaçament i encaix amb l'entorn urbà e 1:500

Façana Nord



Façana Oest - Accés



Façana Sud

