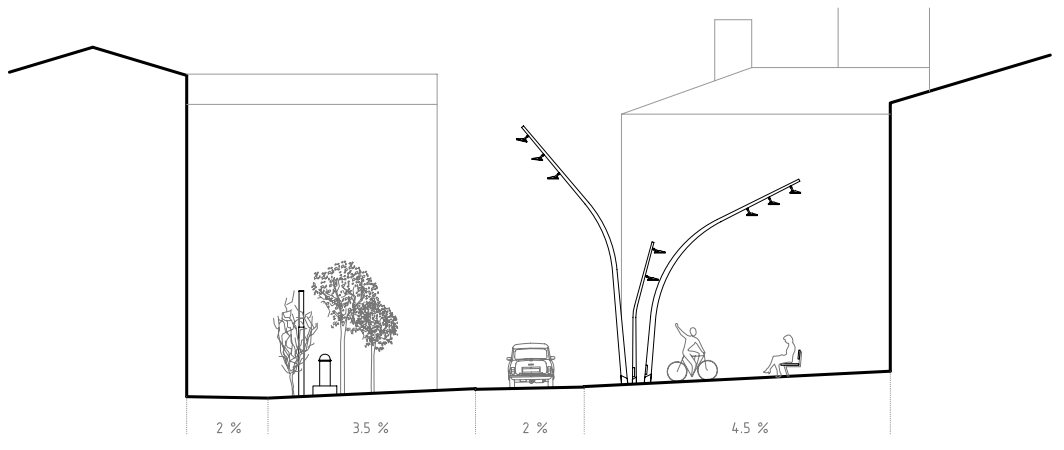


Concurs d'avantprojectes per a la reordenació de la Placeta de Sant Roc de Maó

Arquitectes en acció

ESTORA



Secció 1, anant cap a Bellavista i Catisa

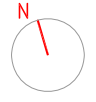


Secció 2, anant cap a Plaça Miranda

La Placeta de Sant Roc es converteix en el centre del barri de Ses Tanques del Carme. Des d'un extrem de la plaça a l'altre, cubrint l'espai definit pel perímetre de les edificacions, la superfície dedicada als veïns es multiplica, es passa dels 700m2 inicials a 1.100m2. I és que aquesta és la proposta; una estora que es desplega des del costat Sud fins al costat Nord, caient gràcies al pendent continu que el desnivell transversal provoca.

La superfície, perfecte rectangle, es cobreix amb una peça prefabricada de formigó que dona continuïtat i uniformitza l'espai. A sobre es disposen els diferents àmbits que donaran vida a la Placeta. L'extrem Nord-Oest, zona de màxim asolejament, es converteix en un petit bosc geometritzat d'escosells de diferents mides i bancs tipus "pedrís". Al centre es manté la font original. A l'extrem Sud-Oest es difumina la vegetació del bosc contigu amb una àrea de mobiliari singular que serveix a la vegada de banc i joc infantil. Un llarg banc de fusta i la il·luminació, escultòrica, presideixen l'extrem Sud-Est. Es manté el nombre actual d'arbres, catorze, que es trasplanten a la nova ubicació, i s'en recuperen quatre que el temps s'ha emportat.

La Placeta combina el detall dels petits ambients amb la senzillesa i austeritat de gran part de la superfície lliure, la qual és convertible en escenari de diferents esdeveniments, tant de barri com de ciutat. Es manté la circulació actual, els vehicles passen pel mig, amb una lleugera diferència de secció i de material, podent-se desviar pels laterals de la plaça en cas que es celebri un acte. Donat el pendent, l'aigua es desplaça per gravetat i es recull en els embornals ubicats a un costat del carril de circulació i a tres metres del costat Nord, on s'inicia un lleuger contrapendent fins a la façana.



e 1:250



RESUM DE PRESSUPOST

1. Enderrocs, repicat i transport a contenidor	4.250,00 €
2. Compactat i preparació de solera	2.325,00 €
3. Instal·lacions. Canalitzacions elèctriques i pluvials	3.300,00 €
4. Base solera sota peça prefabricada	10.600,00 €
5. Paviment (peça prefabricada formigó + asfalt imprès)	12.550,00 €
6. Enllumenat i mobiliari urbà	6.100,00 €
7. Recuperació arbrat i arbrat nou	370,00 €
TOTAL PEM	39.495,00 €

