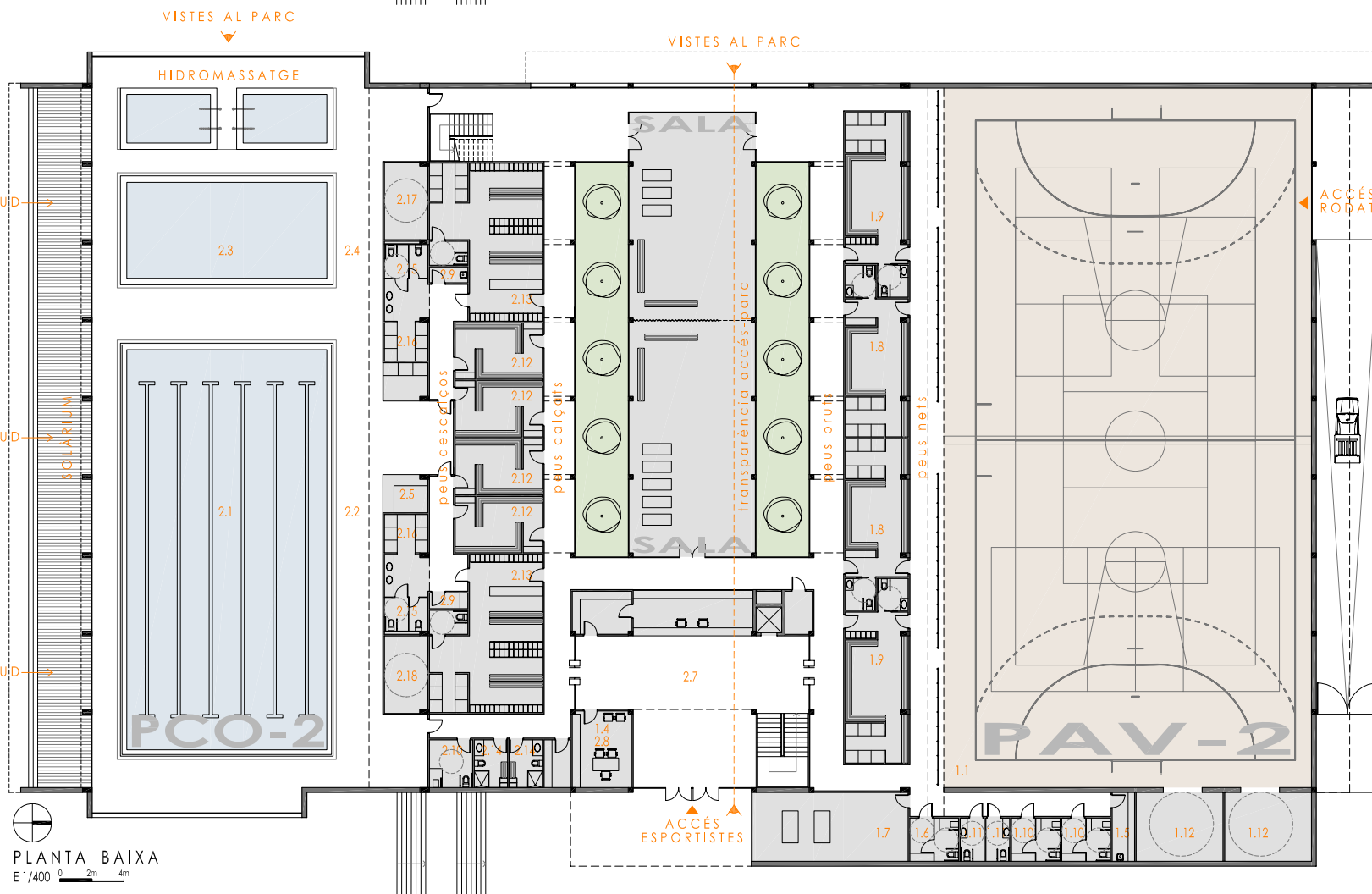


PLANTA PRIMERA
E1/400 0 2m 4m



PLANTA BAIXA
E1/400 0 2m 4m

RESUM SUPERFÍCIES ÚTILS

PAVELLÓ POLIESPORTIU PAV-2

uts.	m²/ut.	m² totals
1.1	pista poliesportiva	(1) 1.012,00 m²
1.2	grades	(1) 201,10 m²
1.3	vestibul i control accessos	(1) 60,00 m²
1.4	zona administració	(1) 10,78 m²
1.5	neteja i magatzem auxiliar	(1) 6,02 m²
1.6	infermeria	(1) 8,25 m²
1.7	instal·lacions tècniques	(1) 40,92 m²
1.8	vestidors grups i serveis	(2) 36,96 m² 73,92 m²
1.9	vestidors col·lectius i serveis	(2) 40,10 m² 80,20 m²
1.10	vestidors tècnics-àrbitres	(2) 8,25 m² 16,50 m²
1.11	serveis de pista	(2) 4,05 m² 8,10 m²
1.12	magatzem material	(2) 23,36 m² 46,72 m²
1.13	serveis públic	(2) 12,02 m² 24,04 m²
TOTAL SUPERFÍCIE ÚTIL		1.588,55 m²

PISCINA COBERTA PCO-2

uts.	m²/ut.	m² totals
2.1	vas principal	(1) 312,50 m²
2.2	platja recinte vas principal	(1) 230,75 m²
2.3	vas complementari	(1) 75,00 m²
2.4	platja recinte vas complementari	(1) 100,10 m²
2.5	control de vasos	(1) 6,72 m²
2.6	grades	(1) 137,86 m²
2.7	vestibul i control d'accessos	(1) 66,00 m²
2.8	zona administració	(1) 17,78 m²
2.9	neteja i magatzem auxiliar	(1) 4,76 m²
2.10	infermeria	(1) 8,07 m²
2.11	instal·lacions i registre de vasos	(1) 502,50 m²
2.12	vestidors de grups	(4) 19,82 m² 79,28 m²
2.13	vestidors col·lectius i serveis	(2) 64,55 m² 129,10 m²
2.14	vestidors tècnics-àrbitres	(2) 6,20 m² 12,40 m²
2.15	serveis generals	(2) 9,89 m² 19,78 m²
2.16	zones dutxes generals	(2) 9,89 m² 19,78 m²
2.17	magatzems material piscina	(2) 14,20 m² 28,40 m²
2.18	serveis públic	(2) 13,91 m² 27,82 m²
TOTAL SUPERFÍCIE ÚTIL		1.778,60 m²

SUPERFÍCIES CONSTRUÏDES

PAVELLÓ POLIESPORTIU PAV-2	1.928,84 m²
PISCINA COBERTA PCO-2	2.059,72 m²
TOTAL	3.988,56 m²

POSSIBLES AMPLIACIONS

	sup.útil	sup.const.
A.1 sala fitness	176,49 m²	285,29 m²
A.2 bar	110,52 m²	117,22 m²
A.3 sales activitats dirigides	218,73 m²	197,77 m²
TOTAL	505,74 m²	600,28 m²



