

Informe per als concursos d'arquitectura amb intervenció de jurat

Projecte modificat de les obres de nova construcció 1 línia de l'Escola l'Olivar de Castellnou de Bages
Autor: Josep M. Fort Mir
Adjudicació: 20-desembre-2012

El concurs es planteja com a procés d'actualització i adaptació d'un projecte ja realitzat prèviament, per tal d'adaptar-lo tant a la nova normativa publicada pel Departament d'Ensenyament de la Generalitat de Catalunya. També s'adapta a les noves necessitats d'ús que les variacions demogràfiques han suposat per a la població.

El projecte inicial s'orientava a la construcció d'un nou centre escolar, anomenat L'Olivar, a la població de Castellnou de Bages, el qual es va adjudicar per concurs i en el qual varem també obtenir el primer premi. En aquest nou concurs s'introdueixen mesures d'estalvi energètic, adequació i ajust de les instal·lacions per optimitzar el seu rendiment, complint igualment el que estableix el RITE, i una reducció de la superfície de la planta d'accés.

L'aportació més important, amb un estalvi energètic significatiu, es concreta en la reducció dels elements de ventilació de les aules, complint igualment amb les normes d'aplicació i del Codi Tècnic d'Edificació.

Altres consideracions:

Un aspecte a considerar ve del fet que les obres ja estaven adjudicades a una empresa constructora. Això va implicar un estudi detallat dels elements, tant constructius com d'instal·lacions, incorporats al projecte inicial. Les modificacions proposades havien de mantenir la tipologia i, fins i tot, la marca i model, dels elements inicials, fet que va suposar una dificultat afegida.

Tot i que nosaltres havíem realitzat el projecte inicial, es va convocar un concurs per a la seva modificació i millora, sent convidats un total de 4 equips per fer les propostes. El lògic coneixement del projecte inicial que tenim i ens va permetre un millor ajust de la proposta, en relació als altres participants.

QUADRE DE SUPERFÍCIES ÚTILS ESCOLA L'OLIVAR (1L) Castellnou del Bages		
PLANTA SUPERIOR		
AP1	AULA PRIMÀRIA	51,44
AP2	AULA PRIMÀRIA	50,16
AP3	AULA PRIMÀRIA	50,16
AP4	AULA PRIMÀRIA	50,16
AP5	AULA PRIMÀRIA	50,16
AP6	AULA PRIMÀRIA	51,30
TP1	TUTORIA	10,07
TP2	TUTORIA	10,07
TP3	TUTORIA	10,07
DPE	DESPATX PROFESSIONAL EXTERN	10,07
MP1	MAGATZEM PRIMÀRIA	18,20
LP1	LAVABO PROFES SORS I ADAPTAT	4,58
LA1	LAVABOS A LLUMINES	10,56
NE1	NETEJA	0,63
AS1	AS CENSOR	2,73
ES1	ESCALA A	17,66
ES2	ESCALA B	27,23
PS1	PASSADIS CIRCULACIONS	119,17

PLANTA ACCÉS (ÀREA PRIMÀRIA)		
VES	VESTIBUL	61,28
ACC	CANCEL·L D'ACCÉS	11,34
CSG	CONSERGERIA	10,11
SEC	SECRETARIA	30,08
DS1	DESPATX	10,11
DS2	DESPATX	10,11
CDE	CAP DESTUJOS	10,11
DIR	DIRECTOR	15,04
PRF	SALA DE PROFESSORS	45,12
LP2	LAVABOS PROFESSORS	3,76
LP3	LAVABOS PROFESSORS	3,06
RCK	INSTALLACIONS RACK	10,11
AUD	AULA DE MÚSICA/AUDIOVISUALS	50,76
INF	AULA D'INF ORMÀTICA	50,16
PLA	AULA DE PLÀSTICA	50,16
SUP	AULA DE SUPORT	50,16
AG1	AULA DE PETIT GRUP PRIMÀRIA	25,46
AG2	AULA DE PETIT GRUP PRIMÀRIA	25,08
MP2	MAGATZEM PRIMÀRIA	4,11
LA2	LAVABOS A LLUMINES	10,56
NE2	NETEJA	0,63
AS2	AS CENSOR	2,73
ES3	ESCALA A	17,85
ES4	ESCALA B	29,51
PS2	PASSADIS CIRCULACIONS	90,56
EX2	EXTRACTOR DAIRE	4,50

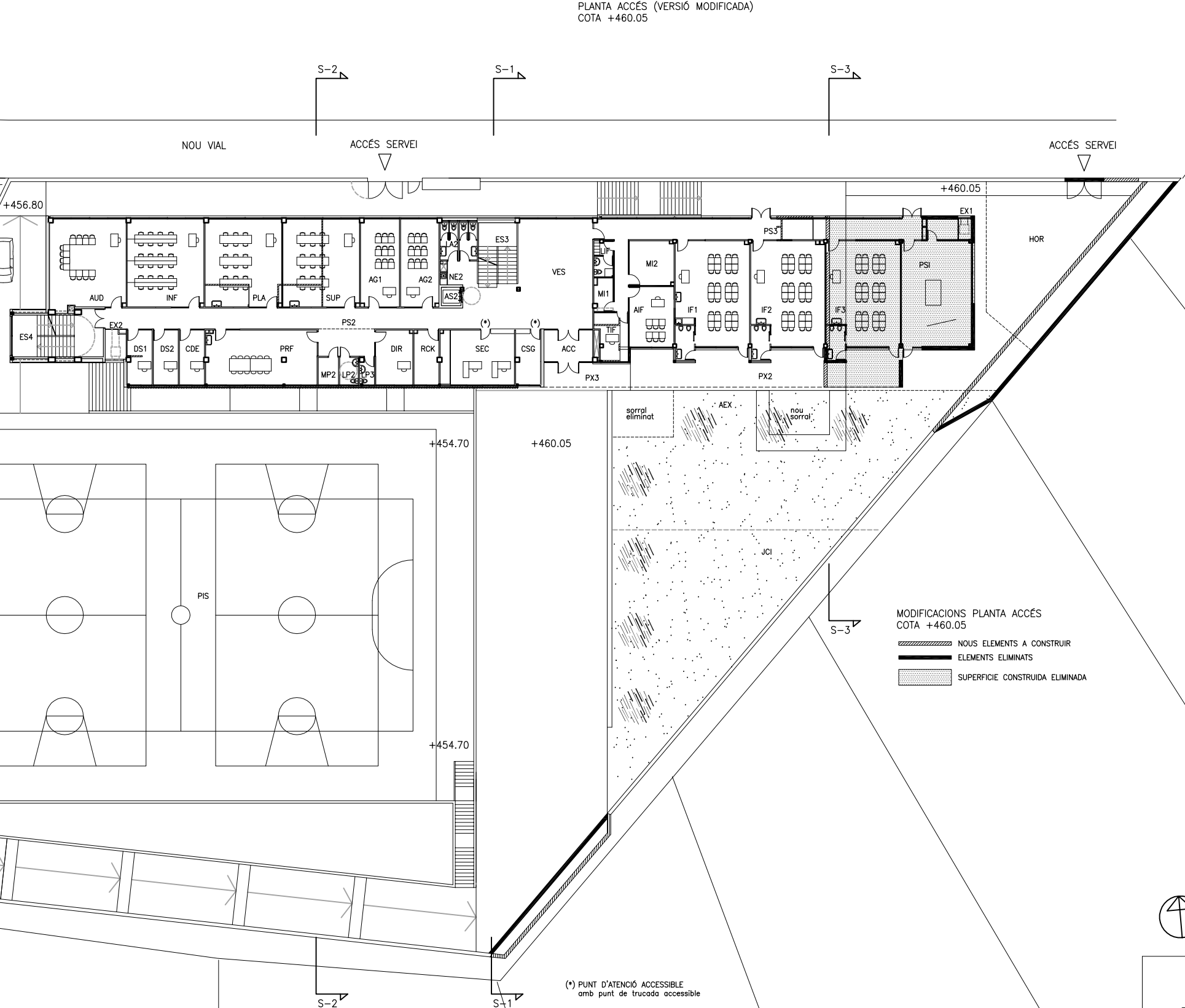
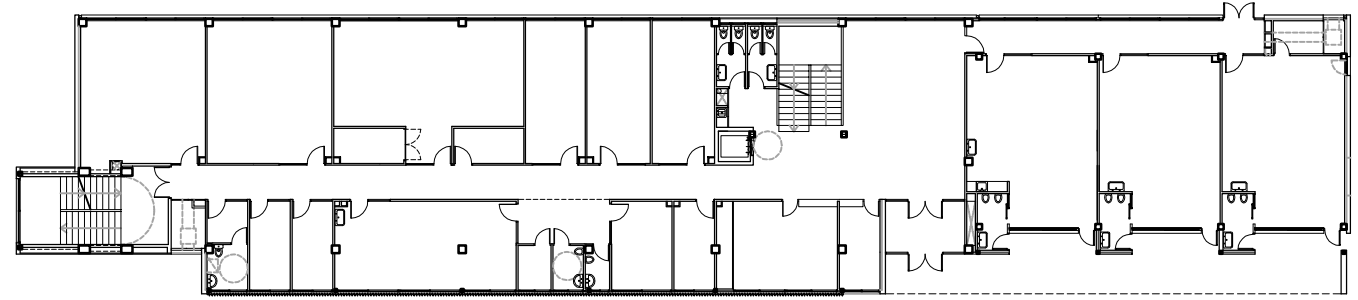
PLANTA ACCÉS (ÀREA INFANTIL)		
IF1	AULA INFANTIL AMB LAVABO	60,39
IF2	AULA INFANTIL AMB LAVABO	60,39
IF3	AULA INFANTIL AMB LAVABO	60,39
PSI	AULA DE PSICOMOTRICITAT	60,00
TIF	TUTORIA INFANTIL	10,00
AIF	AULA PETIT GRUP INFANTIL	20,00
LIF	LAVABO PROFES SORS INFANTIL	5,12
MI1	MAGATZEM INFANTIL	4,70
MI2	MAGATZEM INFANTIL	14,82
PS3	PASSADIS CIRCULACIONS	58,29
EX1	EXTRACTOR DAIRE	1,98

PLANTA INFERIOR		
BIB	BIBLIOTECA	66,38
AMP	AMPA	18,49
MNJ	MENJADOR	107,53
CUI	CUINA	76,37
IN1	INSTALLACIONS	12,87
IN2	INSTALLACIONS	21,96
PN2	VESTIDORS PERSONAL NO DOCENT	15,30
LA3	LAVABOS A LLUMINES	12,96
MP3	MAGATZEM PRIMÀRIA	14,03
ESC	ESCOMBRARIES	2,87
AS3	AS CENSOR	2,90
ES5	ESCALA A	15,80
ES6	ESCALA B	25,20
PS4	PASSADIS CIRCULACIONS	53,99

TOTALS		
TOTAL PL SUPERIOR	544,42	544,42
TOTAL PL ACCÉS	980,63	984,51
TOTAL PL INFERIOR	797,58	797,58
TOTAL SUP. ÚTIL ESCOLA (m2)	2331,63	2186,51

QUADRE DE SUPERFÍCIES CONSTRUÏDES ESCOLA L'OLIVAR (1L) Castellnou del Bages		
PLANTA SUPERIOR		
PLANTA SUPERIOR	597,39	597,39
PLANTA ACCÉS	1075,94	920,47
PLANTA INFERIOR	878,24	878,24
TOTAL SUP. CONSTRUÏDA ESCOLA	2551,57	2405,10

QUADRE DE SUPERFÍCIES CONSTRUÏDES SOLAR		
SOLAR		
SOLAR	5782,00	5782,00
PX1	PORXO PRIMÀRIA	227,38
PX2	PORXO INFANTIL	70,15
PX3	PORXO ACCÉS	15,85
TOTAL PORXOS	313,38	292,03
AEX	AULES EXTERIORS INFANTILS	99,24
JCI	ZONA DE JCS INFANTILS	393,72
JCP	ZONA DE JCS PRIMÀRIA	547,36
PIS	PISTA POLIESPORTIVA	1408,00
HOR	HORTA	138,48



MODIFICACIONS PLANTA ACCÉS COTA +460.05

- NOUS ELEMENTS A CONSTRUIR
- ELEMENTS ELIMINATS
- SUPERFÍCIE CONSTRUÏDA ELIMINADA

(*) PUNT D'ATENCIÓ ACCESSIBLE amb punt de trucada accessible



3bis

Dades sobre el concurs

Nom del concurs / Objecte	Projecte modificat de les obres de nova construcció 1 línia de l'Escola l'Olivar de Castellnou de Bages
Organisme que convoca el concurs	Infraestructures Cat / Generalitat de Catalunya
Caràcter del concurs	Propostes de millora / adequació
Tipus de procediment	Restringit (per invitació)
Composició del jurat	Nacional
Naturalesa del jurat	Intern a l'organisme convocant
Crida	Internacional (Publicat a la web)
Resultat del concurs	Guanyador / 1er Premi
Data de resolució del concurs	20 / DESEMBRE / 2012

Dades sobre el projecte

Nom del projecte presentat / Lema	Projecte modificat de les obres de nova construcció 1 línia de l'Escola l'Olivar de Castellnou de Bages
Autor/Autors UPC	JOSEP M. FORT MIR
Altres autors	--