



Equipament urbà
El centre com a espai urbà. L'equipament formarà part de l'estructura urbana del Turó de la Peira integrant-se al seu teixit connectant a través d'un passatge públic el carrer de Sant Iscle amb el carrer del Dr. Pí i Molist, relacionant així aquesta part de la ciutat amb les activitats que es desenvolupen a l'equipament esportiu.

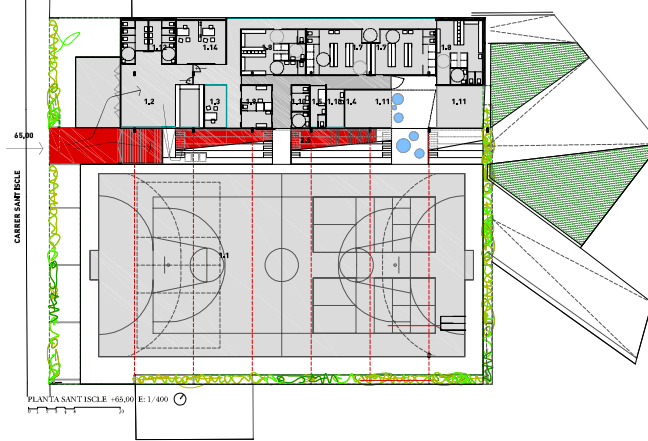
Passatge interior
El projecte s'organitza a partir d'aquest nou passatge urbà. Un passatge que religa part de la ciutat i que regenera i enriquitx el teixit existent del actual barri. És un camí que s'ha de convertir en un final. Un camí amb contingut programàtic, que té la vocació de fer que algú que només hi volia passar finalment s'hi quedi per fer alguna activitat.

Tancar illa
La part de l'edificament que dona al carrer de Sant Iscle s'alinejarà a les façanes però amb un tancament lleuger i amb caràcter de semi-transparència. Acabant de consolidar aquesta llarga façana però mantenint la condició perforada urbana. Pel costat del carrer de Dr. Pí i Molist la nova edificació s'entrellaça cap a l'interior i es manté així la configuració urbana existent de blocs aïllats.

Secció organitzativa
La nova secció del passatge aprofita aquesta nova condició urbana per organitzar tot el programa esportiu de la piscina, la pista i el públic en el seu interior. Al mateix temps el passatge es converteix en l'element relacionador de tot el que està passant en cada moment, creuant visuals, amb la galeria d'observació, els accessos pel públic, les connexions amb el pati d'illa...

Franges programàtiques
En planta, el programa s'estructura de manera molt clara i contundent a partir de tres franges. Una primera amb l'activitat esportiva [piscina i pista poliesportiva], una segona amb l'espai de pas, connexions i relacions [el passatge], i la tercera amb tot el programa més tècnic [vestuaris i instal·lacions]. La relació entre aquestes tres bandes és la que dona personalitat a aquest equipament.

Llosa d'inèrcia
La llosa de la pista poliesportiva és l'element que servirà per regular la temperatura interior de l'espai de la piscina. S'aprofitarà la seva alta inèrcia per equilibrar els salts tèrmics interiors, i a través d'una càmera d'aire que es situarà al cel·las de sota la llosa de la pista, es conduirà aquest aire o cap a l'interior de la piscina a l'hivern o cap a l'exterior a l'estiu, generant així una potent estructura tèrmica de sistema passiu que mantindrà homogèniament el clima interior de la piscina. Això permet un alt estalvi energètic, al tenir un espai entorn de regulació tèrmica.



1. Pista poliesportiva - Mòdul PAV2 adaptat

1.1	Pista poliesportiva	101,20 m ²	105,00 m ²
1.2	Vestuari i control d'accessos	5,00 m ²	57,42 m ²
1.3	Zona d'administració	12,00 m ²	11,50 m ²
1.4	Magatzem i magatzem auxiliar	6,00 m ²	6,00 m ²
1.5	Informàtica	8,00 m ²	7,82 m ²
1.6	Instal·lacions tècniques	40,00 m ²	40,00 m ²
1.7	2 vestidors de grups serveis	70,00 m ²	70,53 m ²
1.8	2 vestidors col·lectius serveis	80,00 m ²	75,00 m ²
1.9	2 vestidors individuals	16,00 m ²	16,80 m ²
1.10	2 serveis de aïra	8,00 m ²	10,38 m ²
1.11	2 magatzems material	50,00 m ²	42,20 m ²
1.12	2 serveis per al públic	28,00 m ²	28,80 m ²
1.13	Vestuari personal	5,00 m ²	7,98 m ²
1.14	Oficines entorn	25,00 m ²	24,39 m ²
1.15	Grades	100,00 m ²	109,68

2. Piscina coberta - Mòdul PC01 adaptat

2.1	Vas de piscina	412,50 m ²	412,50 m ²
2.2	Parla i recepció vas	285,00 m ²	301,08 m ²
2.3	Diversos accessos i magatzems	4,00 m ²	12,50 m ²
2.4	Control de vasos	5,00 m ²	5,97 m ²
2.5	Galeria d'observació	45,00 m ²	espai passatge
2.6	Vestuari i control d'accessos	58,00 m ²	65,54 m ²
2.7	Zona d'administració	8,00 m ²	9,44 m ²
2.8	Magatzem i magatzem auxiliar	3,00 m ²	3,00 m ²
2.9	Informàtica	8,00 m ²	7,84 m ²
2.10	Instal·lacions i registre vasos	30,00 m ²	35,17 m ²
2.11	2 vestidors de grups	40,00 m ²	41,00 m ²
2.12	2 vestidors col·lectius serveis	116,00 m ²	118,17 m ²
2.13	2 vestidors individuals	12,00 m ²	12,50 m ²
2.14	2 serveis generals	34,00 m ²	24,00 m ²
2.15	2 dutxes generals	34,00 m ²	24,00 m ²
2.16	2 magatzems material piscina	15,00 m ²	19,20 m ²
2.17	2 serveis per al públic	34,00 m ²	21,33 m ²
2.18	Vestuari personal	6,00 m ²	8,00 m ²

Superfície Construcció cota +55
Superfície Construcció cota +59
Superfície Construcció sòlida
481,45 m²
119,42 m²
1.675,77 m²
2.541,44 m²

