

1 ESPACIO PARA OFICINAS (Funciones privadas del CAF) UDS M2 3425 m2

AREA DE REPRESENTACIÓN			930 m2
1.1	Oficina del Representante con baño	1	70
1.2	Sala de Reuniones Representante	1	70
1.3	Oficina Visitante/Director	1	100
1.4	Espacio abierto (cubículos) de trabajo para Representación con previsión de crecimiento	20	400
1.5	Salas de reuniones	2	120
1.6	Área de impresión y archivo	1	60
1.7	Kitchenette y área de limpieza	1	60
1.8	Baños	2	50
AREA DE NEGOCIO			2.495 m2
1.9	Oficinas de directores	4	200
1.10	Espacio abierto (cubículos) de trabajo con previsión de crecimiento	100	1.000
1.11	Sala de reuniones diferentes aforos	4	360
1.12	Sala de Videoconferencia para 20 personas	1	60
1.13	Archivo	2	100
1.14	Sala de Misiones	1	150
1.15	Centro de datos	1	25
1.16	Áreas de Impresión y Fotocopiado	2	100
1.17	Cocina (kitchenette) y espacio de descanso	2	200
1.18	Baños	6	150
1.19	Área de mantenimiento y aseo	3	150

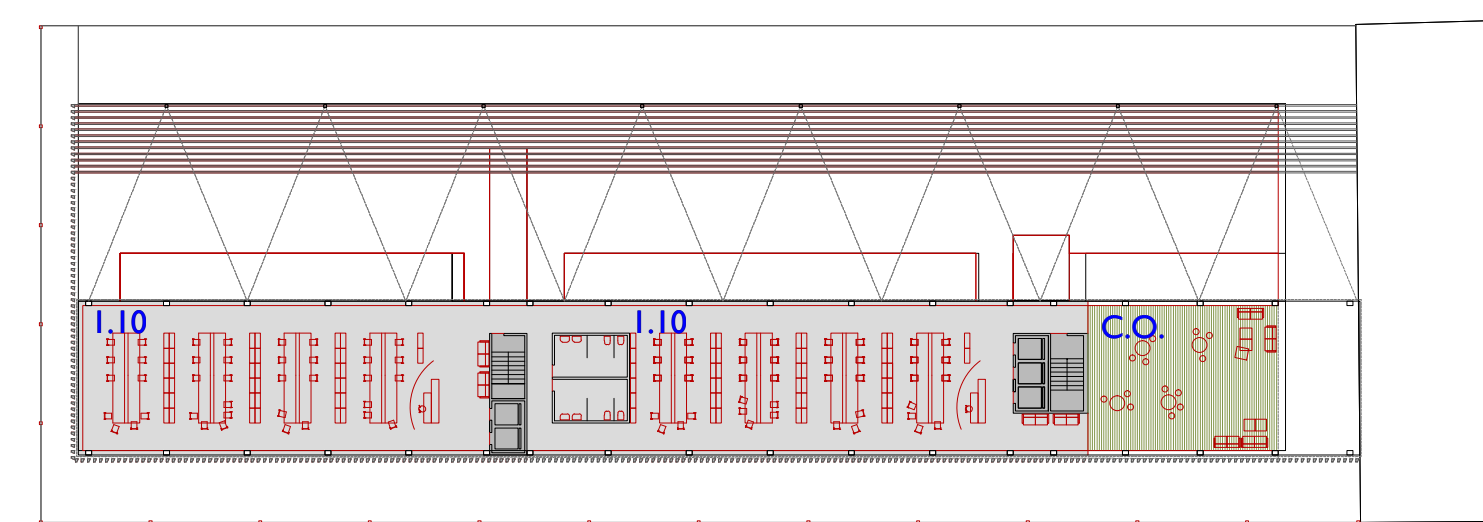
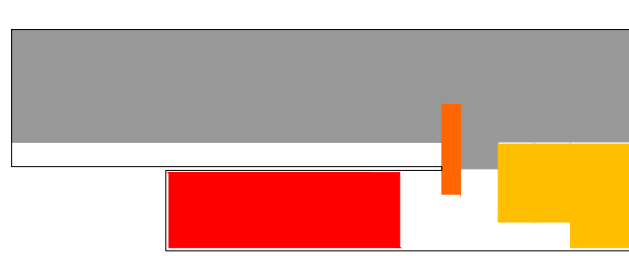
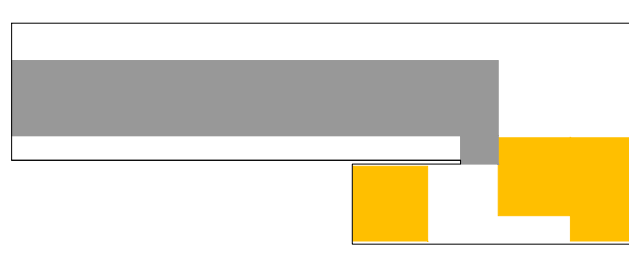
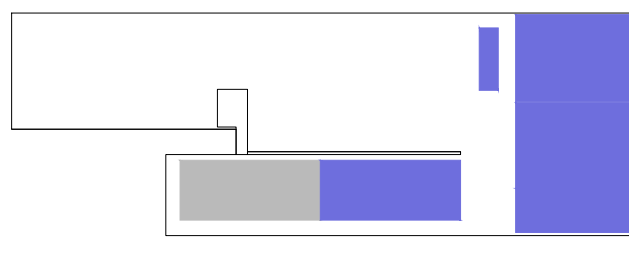
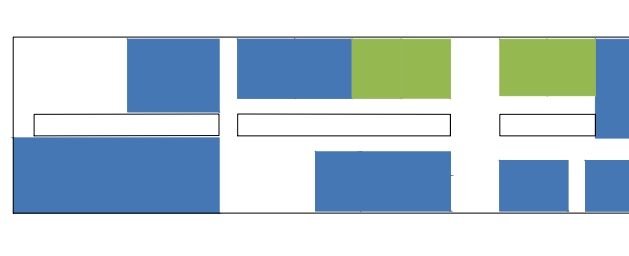
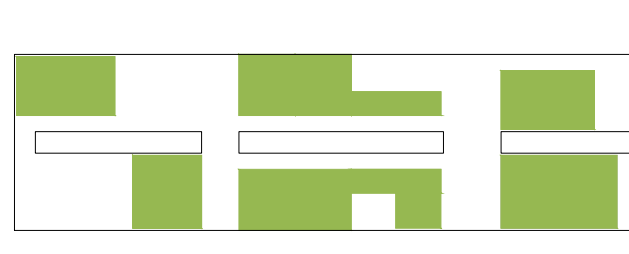
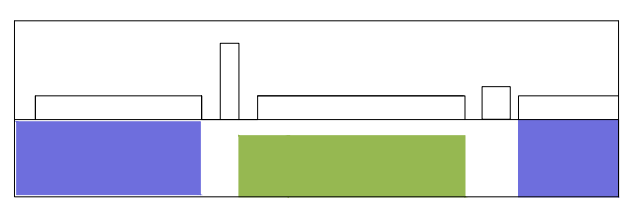
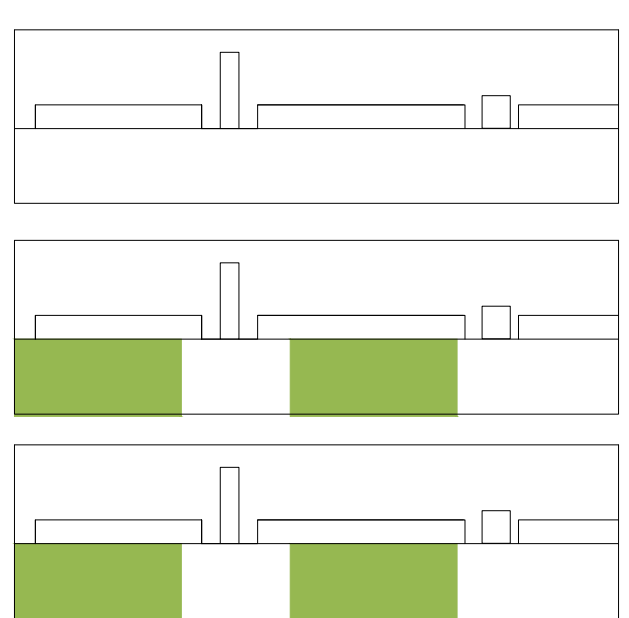
2 ESPACIOS CULTURALES Y DE USOS MULTIPLES UDS M2 1.510 m2

ESPACIOS CULTURALES			300 m2
2.1	Auditorio para 150-200 personas		300
ESPACIOS SOCIALES			530 m2
2.2	Café con áreas de aire libre		80
2.3	Galería de arte		200
2.4	Plaza pública		250
ESPACIOS PÚBLICOS			80 m2
2.5	Baños públicos	4	80
2.6	Galerías cubiertas		-
ESPACIOS DE REUNIÓN			600 m2
2.7	Sala de Directorio aforo de 50 personas	1	150
2.8	Sala de Convenciones para 40 personas convertible en salas de conferencias	2	150
2.9	Salas de reuniones con diferentes aforos	6	300

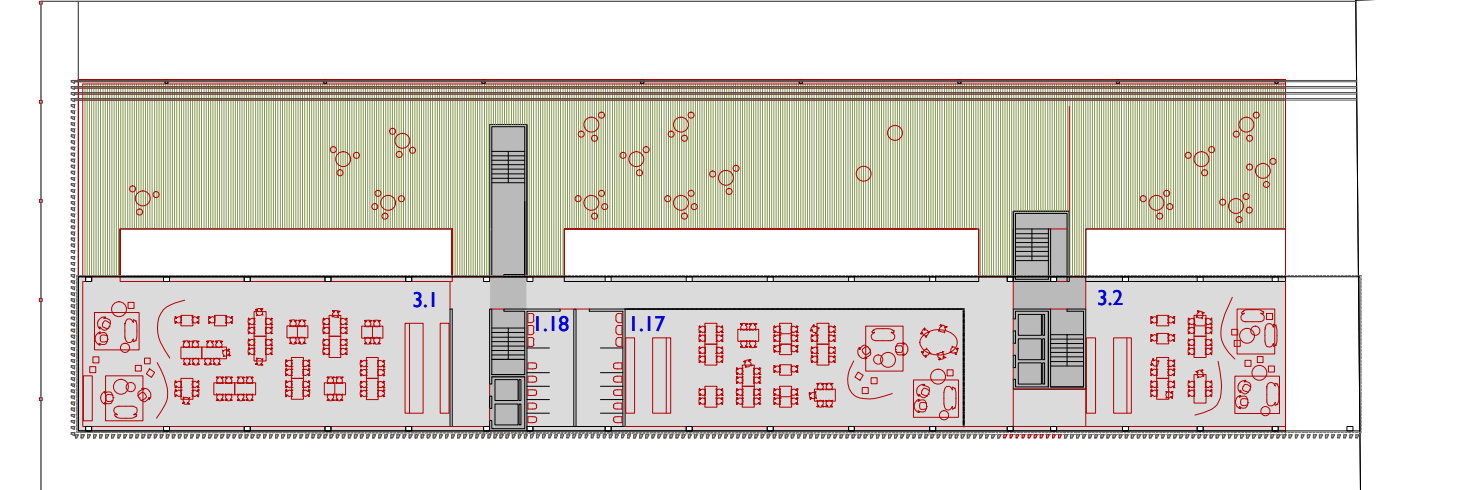
3 ESTACIONAMIENTO Y SERVICIOS UDS M2 5.771 m2

SERVICIOS			960 m2
3.1	Comedor personal		200
3.2	Comedor ejecutivo		100
3.3	Gimnasio con vestuario		300
3.4	Sanitarios públicos		60
3.5	Vestuarios y Sanitarios personal		180
3.6	Área de mantenimiento y aseo		40
3.7	Depósitos varios		80
ESTACIONAMIENTO			4.400 m2
3.8	Estacionamiento divisible entre público y privado	56	1.400
	Estacionamiento de acceso privado CAF	100	2.500
	Estacionamientos de visitantes	20	500
EQUIPAMIENTO			195 m2
3.9	Área para equipos de transformación y tableros		45
3.10	Área para equipo eléctrico de emergencia		45
3.11	Área para tanques y bombeo de agua		45
3.12	Área para mantenimiento		60
SEGURIDAD			216 m2
3.13	Área de recepción e información		156
3.14	Área de apoyo y consejería		40
3.15	Área de control y seguridad edificación		20
TOTAL			10.706 m2
CIRCULACIONES			2.141 m2
TOTAL PRIMERA FASE			12.847 m2
PREVISIÓN ESPACIOS PARA CRECIMIENTO FUTURO			
C.O	ESPACIOS PARA OFICINAS		1.720 m2
C.E.S	ESTACIONAMIENTOS Y SERVICIOS (40 PLAZAS DE APARCAMIENTO)		920 m2
TOTAL PREVISIÓN ESPACIOS DE CRECIMIENTO			2.640 m2
CIRCULACIONES			528 m2
TOTAL SEGUNDA FASE			3.168 m2

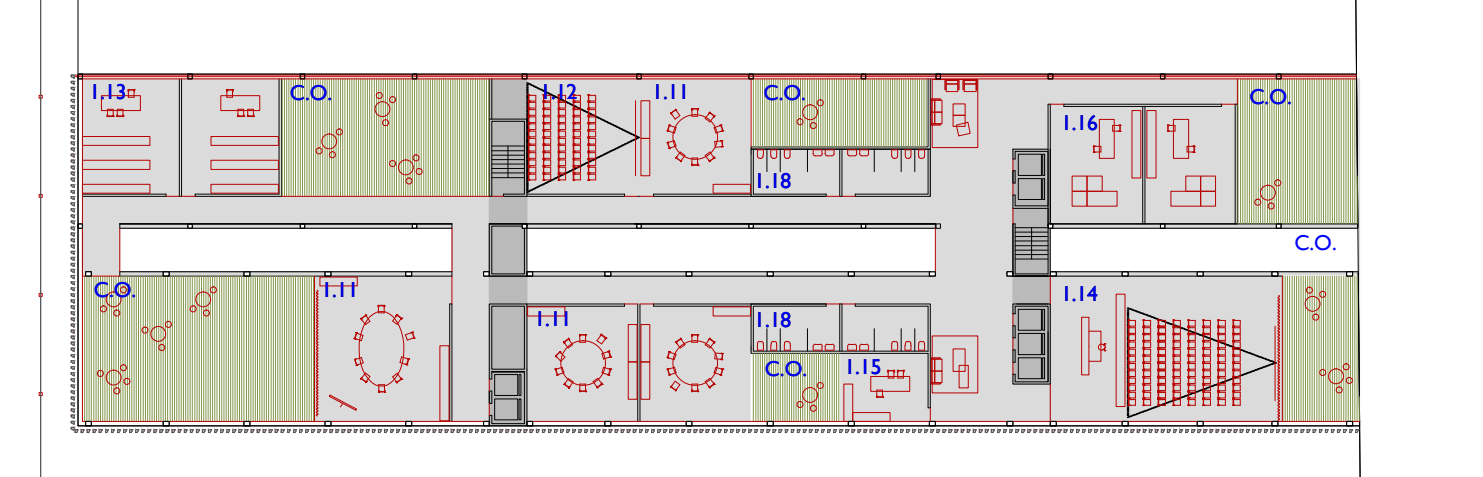
SUPERFICIE TOTAL (FASE 1 + FASE 2) 16.015 m2



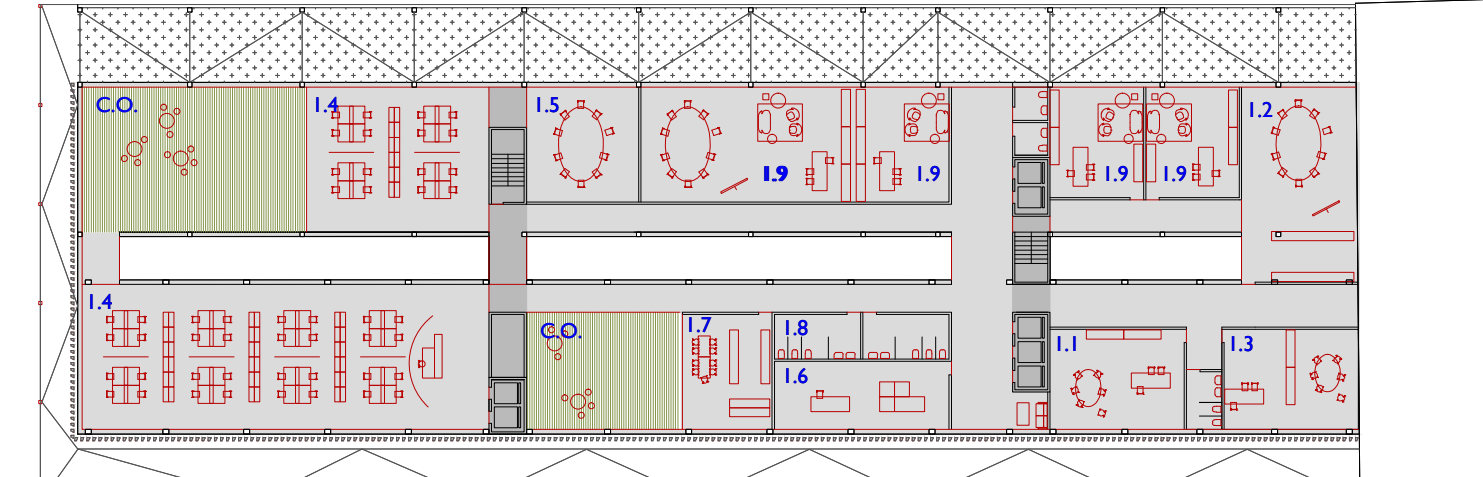
Plantas 7, 8, 9 Cotas +38,95 +42,50 +46,05 E: 1/500



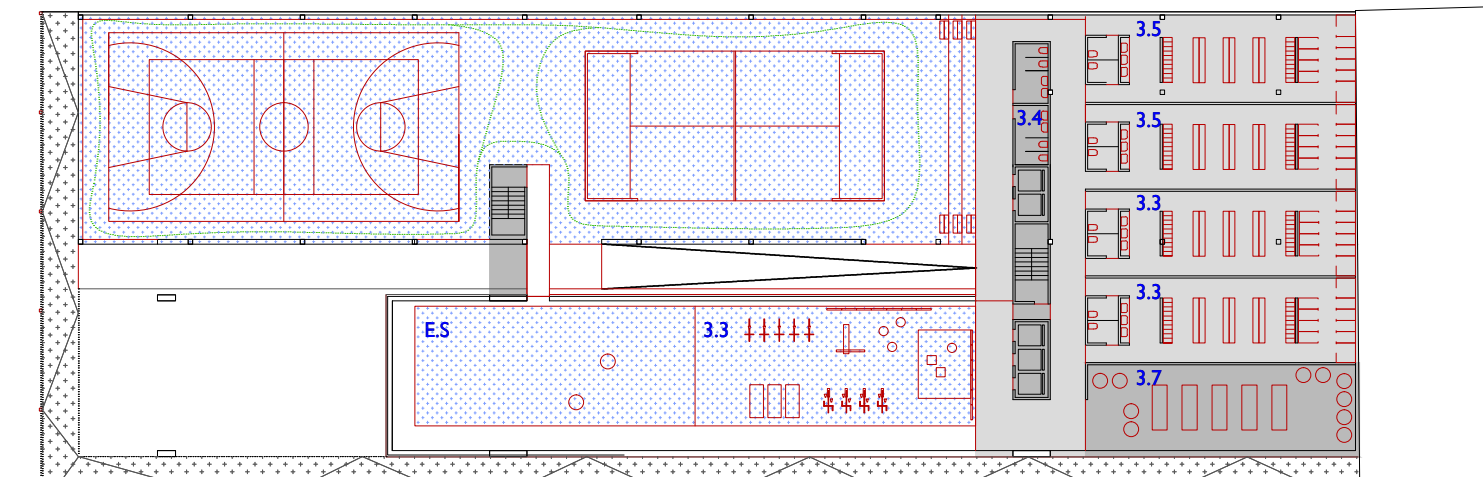
Planta 6 Cota +35,40 E: 1/500



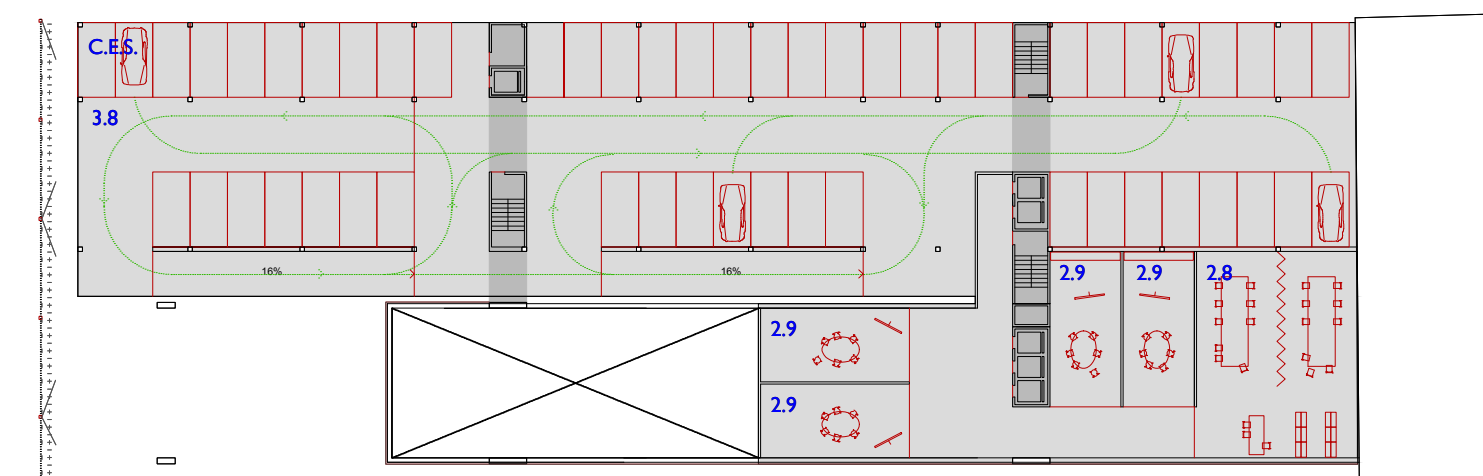
Planta 5 Cota +31,85 E: 1/500



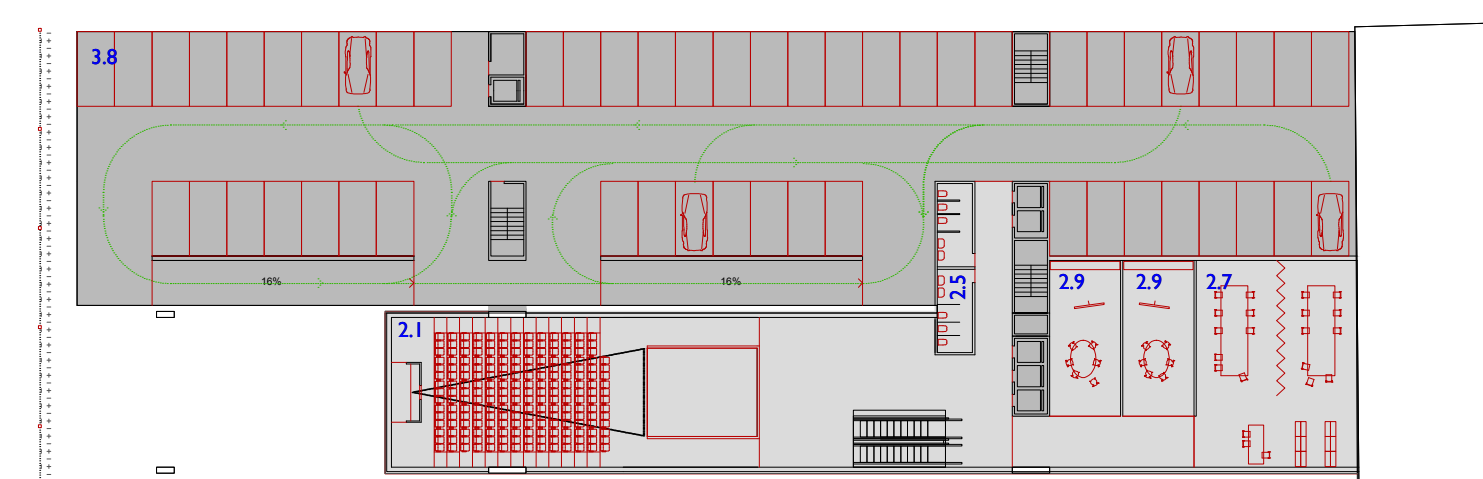
Planta 4 Cota +28,30 E: 1/500



Planta 3 Cota +24,30 E: 1/500



Planta 2 Cota +21,15 E: 1/500



Planta 1 Cota +18,00 E: 1/500

La extensión de la vereda, al penetrar bajo el edificio, transforma la panta baja del edificio, en un hall urbano que se convierte en lugar de paso a través del edificio, a caballo entre lo público y lo privado.

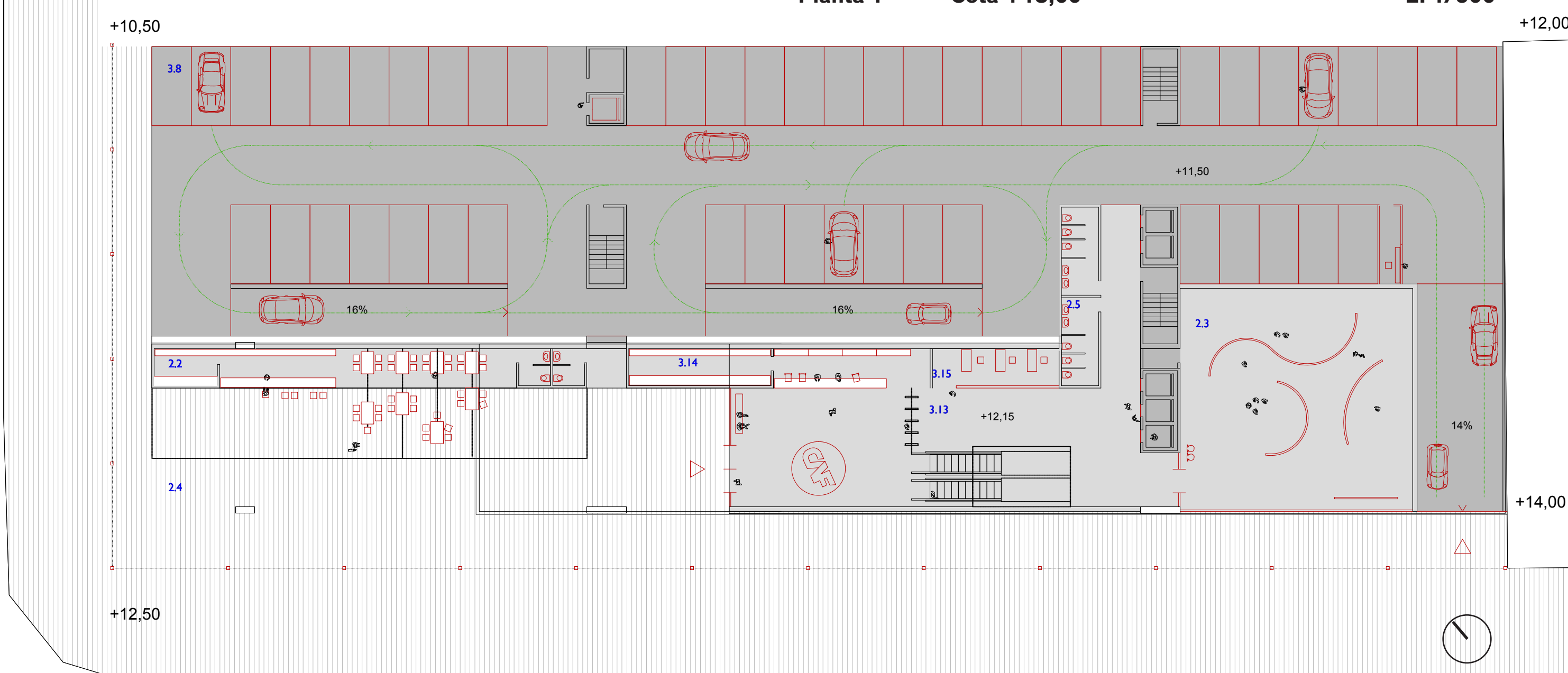
Este espacio-plaza esta delimitado virtualmente por una estructura perimetral metalica de porticos muy ligeros que se cierra facilmente de noche, mediante una cortina de cadenas colgadas del mismo portico, ello permite controlar de manera eficaz y segura el acceso al interior de la plaza, posibilitando albergar recepciones y eventos, de la propia entidad. La plaza abierta se incorpora de día a la red de espacios públicos de la ciudad y se cierra de noche permitiendo la vista al interior del recinto.

Desde cualquier parte de la vereda que rodea al edificio se accede a cota de calle al espacio público-plaza, este espacio, vacío de 4 plantas de altura, lo preside el volumen del auditorio suspendido en el aire. Por debajo del mismo se llega a la entrada principal, donde mediante un único acceso se controla el paso a la totalidad de las dependencias del edificio y a la sala de exposiciones.

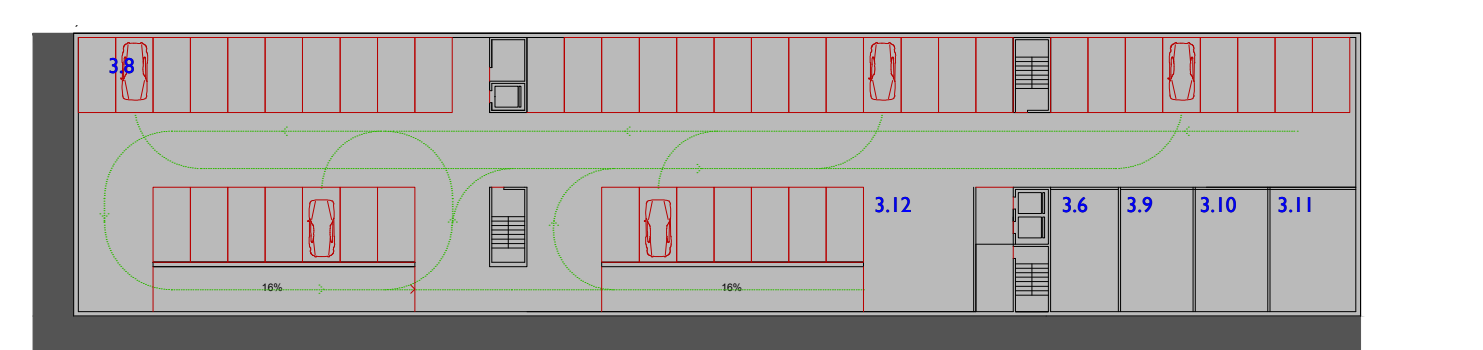
Desde la entrada principal se accede también al foyer del auditorio en la planta superior mediante escaleras mecánicas y desde este, a varias salas de usos culturales diversos.

En la esquina de la plaza a cota de calle, se dispone un bar con terraza exterior que preside la plaza generando un lugar agradable a cubierto entre la red metalica y el auditorio.

El acceso al parking se hace por la calle San Gabriel (56 este) en el límite lateral del solar, adosándose al edificio ya en construcción destinado a estacionamiento ocultando, de ese modo, la medianera desnuda del edificio vecino.



Planta Cota Calle Cota +13,15 E: 1/250



Planta Aparcamiento Cota +10,50 E: 1/500

