

# ESCOLA DE LA TERRA DE LA UNIVERSITAT CAMPESINA



Províncies de Santiago del Estero i Buenos Aires

Argentina

**Soci local:** MOCASE (Movimiento Campesino de Santiago del Estero).

**Aportació CCD:** 2.700 €.

## Context del projecte

El projecte de l'Escola de la Terra s'emmarca en un altre projecte general que és el de "La Universidad Campesina", un projecte formatiu que vol aconseguir que els camperols segueixin els estudis secundaris que tinguin assignatures relacionades amb les seves propies vides i properes als tipus de treballs que desenvoluparan al camp.

Aquest plantejament prové de la intenció de voler crear un espai comunitari d'intercanvi entre pagesos del MoCaSe i els moviments socials de la ciutat per intercanviar tots els coneixements pràctics de la vida al camp i experiències de la ciutat.

Malgrat això, degut a que la Universitat Campesina encara no està construïda, el nostre projecte haurà de construir-se una identitat pròpia durant els seus inicis, quan es trobi sol al paisatge, i a més, adaptar-se a la forma i funcionament de la resta de la universitat quan aquesta ja estigui acabada.

## Perspectives de continuïtat

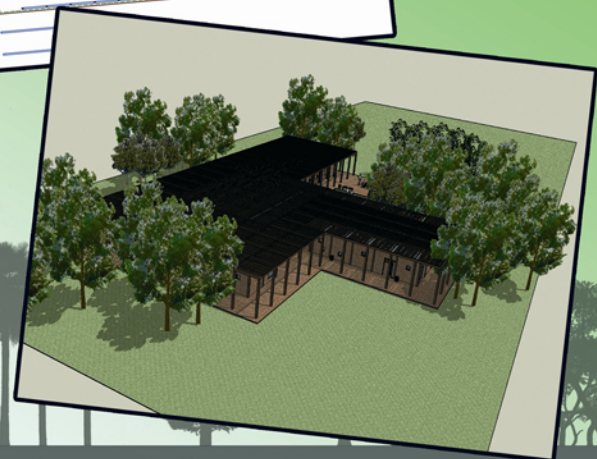
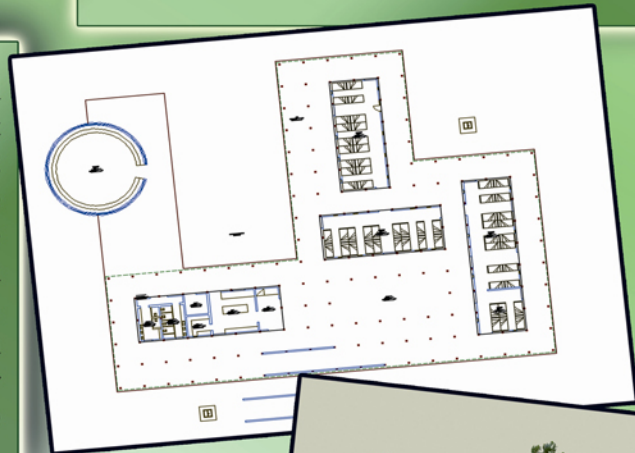
L'escola de la Terra amb el MoCaSe que s'emmarca en el projecte més general de l'"Universidad Campesina". Aquest projecte encara està a mig fer, però s'ha treballat al llarg de 2 anys. Fins ara s'ha participat en una primera fase d'elaboració del programa i de la configuració del projecte entre les diferents centrals del MoCaSe, aquest estiu s'ha treballat en la 2a fase de redacció del projecte arquitectònic. Actualment es duu a terme la tercera fase l'execució de la construcció en un termini d'1 o 2 anys, la intenció és tirar endavant en aquesta tercera fase amb alguns voluntaris que realitzin el seguiment d'obra que per ara no hi ha.

## Objectius

Treballarem l'Escola de la Terra en dues ales, diferenciades tant topogràficament com formalment: l'ala d'estudi, o com en diuen ells "de la sabiduria", relacionada amb l'anàloga a la Universitat Campesina, i la resta de caire més logístic: menjar, cuinar, oci, dormir, etc.

## Activitats realitzades i Resultats

L'aulari es manifesta en unes aules semiexterior i una aula magna amb una capacitat per a 120 persones. Amb una geometria quasi circular compleix el requisit d'oferir classes no jeràrquiques; en les que en comptes de classes magistrals on el professor explica i l'alumne només pren apunts, ajudarà a promoure el debat, a taules rodones, a l'autoaprenentatge tant del professor com de l'alumne, a la cooperació i, el més important per a la continuïtat del Movimiento Campesino, a la gestació de nous formadors.



Participants UPC: Laura Sancho Ferrer i Eduard Porta Mateu estudiants de l'ETSAB.



Centre de Cooperació per al Desenvolupament. CCD

UNIVERSITAT POLITÈCNICA DE CATALUNYA

Campanya 0,7%<sup>ni</sup>

CCD 2009