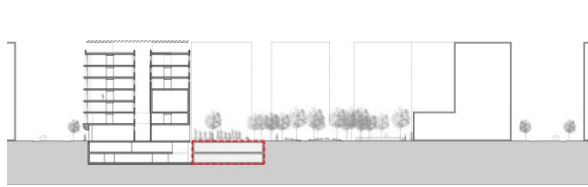


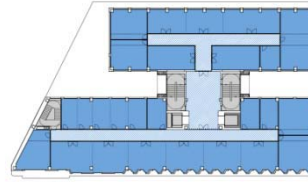
REHABILITACIÓ I ADEQUACIÓ DE L'ANTIGA SEU DE L'ONCE CONCURS.

MIM-A

LLOC: CALÀBRIA 66-78, BARCELONA
 DATA: MARÇ 2013
 EQUIP: HAZARQUITECTURA.+ JOSEP BENEDITO + MIM-A
 (MARIA BENEDITO ARQ I MARTÍ SANZ ARQ.)
 COL·LABORADORS: MANUEL ARGUIJO EST., FRANCESC LABASTIDA ENG.
 PROMOTOR: BIMSA, CONSORCI D'EDUCACIÓ BCN
 SUP. CONSTRUÏDA: 10.552,80 m²
 PEM: 4.341.888,70 €



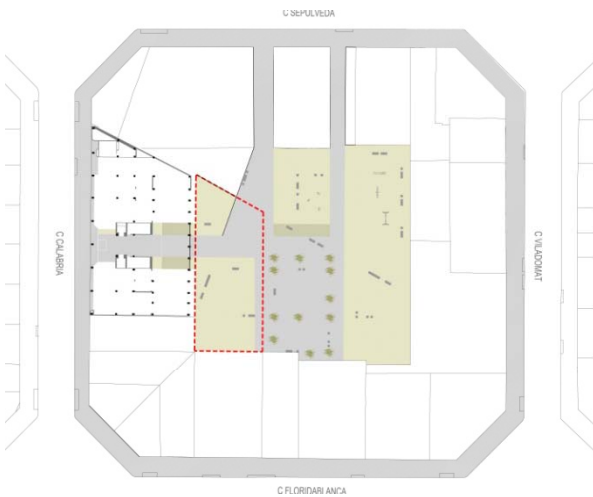
SECCIÓ EMPLAÇAMENT



P4 P5 P6



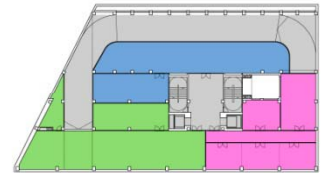
PB



EMPLAÇAMENT



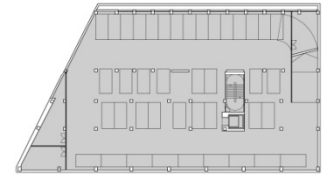
P3



P-1



P2



P-2

MEMÒRIA

Es tracta de l'adequació de l'antiga seu de la ONCE al carrer Calabria de Barcelona per convertir-lo en un edifici d'usos mixtes que engloba diferents equipaments, serveis i empreses com: dependències del Districte, un centre de Normalització Lingüística, l'Escola d'Adults Pere Calders, Espai pels Veïns, el Centre d'Atenció Ciutadana, l'Operador 7 i unes oficines de B:SM.

L'edifici es compon de dues barres paral·leles connectades per un nucli vertical amb dos ascensors i escales que facilita la distribució del programa en alçada i compartint aquestes instal·lacions.

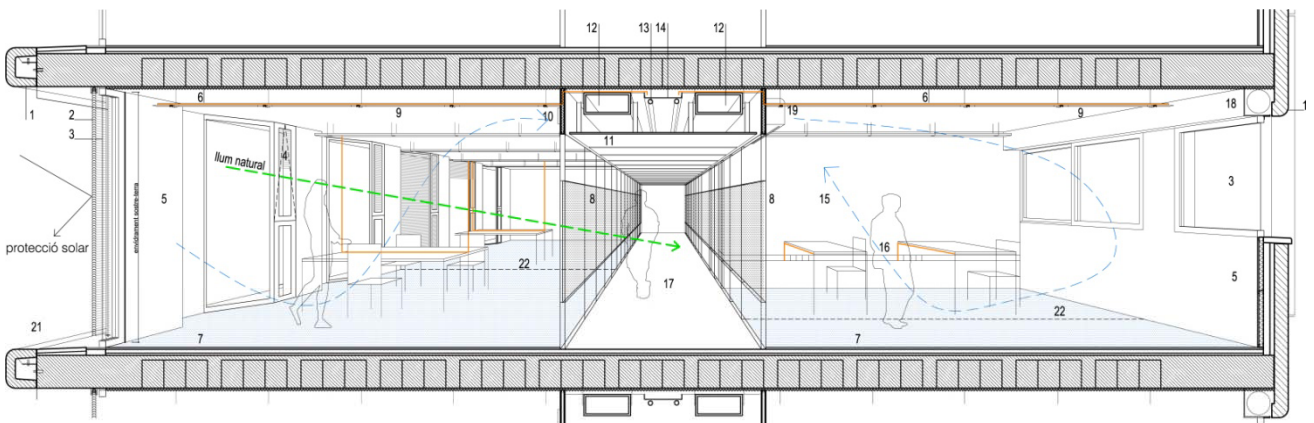
L'actuació treu partit de les possibilitats físiques del propi edifici, tals com el seu comportament climàtic passiu i dels materials i estructures en bon estat, realitzant les modificacions estrictament necessàries per tal d'acomplir la normativa vigent.

A través de l'edifici es connectarà al parc interior d'illa un cop enderrocat l'aparcament contigu existent. L'edifici i el jardí actuen en SIMBIOSI aprofitant el seu microclima mitjançant ENERGIA GEOTÈRMICA. L'aire a temperatura constant del subsòl del jardí interior atemp^{era} els patis interiors coberts i intercanvia l'aire de climatització de les màquines de coberta.



P1
PLANTES

Operador	Sup. útils*	Sup. cons.
Districte	661 (628)	716,2
Normalització	460 (477)	575
Pere Calders	792 (658.5)	1.039,2
BSM	2701 (2846)	3.554
A. Ciutadana	881 (914)	1.118,1
Operador 7	172 (162)	180,9
Espai Veïns	489 (427)	525,8
Espais Comuns		2.843,6
Totals	6.156,00	10.552,80



SECCIÓ TRANSVERSAL. DETALL