

**CRITERIS D'ORDENACIÓ**

L'EDIFICI ES SITUA PRÒXIM AL COSTAT SUD DEL SOLAR I EN PARAL·LEL A L'AVINGUDA MOSSÈN JACINT VERDAGUER. D'AQUESTA MANERA ES FA COMPATIBLE L'ÚS DELS ACCESSOS VIARIS TÈCNICS PER AMBdues COMISSARIES DES DE EL VIAL JA EXISTENT I QUE EL PLANEJAMENT PREVEU COM A SISTEMA VIARI. AIXÍ MATEIX S'ALLIBERA ESPAI PER A FUTURES AMPLIACIONS (P.E., PROTECCIÓ CIVIL O USOS COMPLEMENTARIS) DONANT CONTINUITAT AL VOLUM PEL COSTAT SUD. ES POTÈNCIA TANMATEIX, L'ÀMBIT NORD DE LA PARCEL·LA, COM ESPAI D'ÀGORA, TROBAMENT, I PRINCIPALMENT PER ACCÉS DEL PÚBLIC A L'EDIFICI AQUESTA PLAÇA ES CONTIGUA AL DIPÒSIT DE VEHICLES A SITUAR AL COSTAT NORD DEL SOLAR. EL PÚBLIC ACCEDIRÀ A LA NOVA COMISSARIA DES DE L'APARCAMENT ACTUAL QUE ES PREVEU AMPLIAR. TOT SEGONS ELS PARÀMETRES I ALINEACIONS URBANÍSTIQUES DE LA MODIFICACIÓ PUNTUAL DEL PLA GENERAL (APROVACIÓ PROVISIONAL, FEBRER 2013).

**CRITERIS ARQUITECTÒNICS**

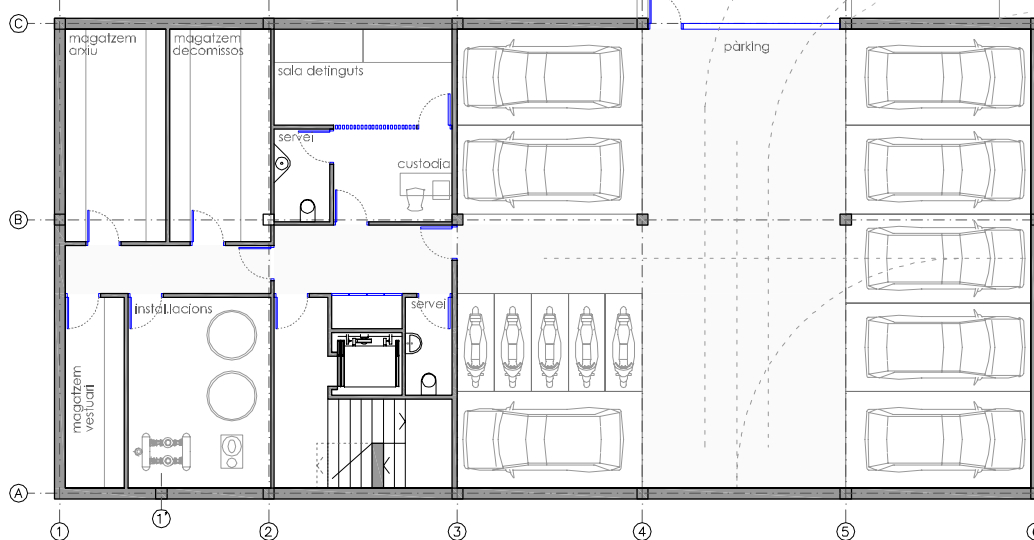
AQUESTA VOLUMETRIA DE FORMA LONGITUDINAL I GEOMETRIA COMPACTA, PRETÉN ESTABLIR-SE COM UNA ARQUITECTURA DE VISUALITAT EXTENSIVA, TANT DES DE ELS CARRERS FRONTALS, PABLO RUIZ PICASSO, BERENGUER D'ENTENÇA, ETC., COM EN ELS DOS SENTITS D'APROXIMACIÓ DES DE LA AVINGUDA MOSSÈN JACINT VERDAGUER. ES TRACTA D'UN FACTOR DE FORMA QUE REDUEIX SUPERFÍCIES DE FAÇANA I FONAMENTACIÓ I OPTIMITZA LA ORGANITZACIÓ DELS ÀMBITS FUNCIONALS. LA DISTRIBUCIÓ A TOTES LES PLANTES POSSIBILITA EL CREIXEMENT NATURAL DE L'EDIFICI AL COSTAT SUD I LA PLANTA PRIMERA PERMET L'AMPLIACIÓ SOBRE LES PLANTES INFERIORS AMB LA CORRESPONDENT PREVISIÓ ESTRUCTURAL.

**CRITERIS CONSTRUCTIUS**

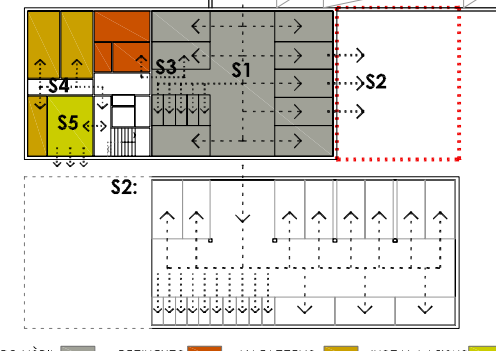
TANCAMENTS PRIMARIS. FAÇANES AMB PECES DE TERMOARGILA I AÏLLAMENT CONTINU AMB PANELS DE COTÓ RECICLAT. ACABAT DE FAÇANES AMB SAFATES METÀL·LIQUES DE ESPECEJAMENT VERTICAL I DOS TONALITATS, SUPORTADES PER RASTRELLS D'ACER GALVANITZAT. FUSTERIES EXTERIORS. FUSTERIES D'ALUMINI AMB RUPTURA DE PONT TÈRMIC I ENVINDRAMENTS DE BAIXA EMISSIVITAT EN FAÇANA NORD I DE CONTROL SOLAR A LES FAÇANES LONGITUDINALS I FAÇANA SUD. SISTEMES DE PROTECCIÓ CLIMÀTICA. LAMEL·LES D'ALUMINI A LES FAÇANES, VERTICALS O HORIZONTALS SEGONS CRITERIS DE ASSOLEIX I/O SEGURETAT. COBERTA: CANBRA VENTILADA, AMB ACABAT DE LLOSES TRANSITABLES DE FORMIGÓ RECUPERAT. PENDENT DEL 5%. DIVISIÓRIES INTERIORS. SISTEMA MODULAR DE DIVISIÓRIES AMB DOBLE ENVINDRAMENT I CÀMERA AMB PERSIANA INTERIOR, AMB UN ACABAT DE PANELLS FENÒLIC TEXTURAT. CARA INTERIOR DELS TANCAMENTS DE FAÇANA I FUSTERIES INTERIORS AMB EL MATEIX PANEL FENÒLIC TRACTAT. COLORS CÀLIDS EN ELS ÀMBITS D'US PÚBLIC I D'ATENCIÓ AL CIUTADÀ. PAVIMENTS. TERRATZO DE GRA-PETIT A PLANTES BAIXA I PRIMERA. PAVIMENT DE FORMIGÓ REMOLINAT-MECÀNIC ACABAT AMB RESINES EPOXIQUINES AL SOTERRANI. PECES DE FORMIGÓ PREFABRICAT DE COLORS TERROSSOS EN ELS ESPAIS D'URBANITZACIÓ I D'ACCÉS PÚBLIC, SEGONS EL PAVIMENT ACTUAL DEL TRAM HABITAT A LA COMISSARIA DELS MOSSOS D'ESQUADRA. FORMIGÓ AMB ACABAT REMOLINAT MECÀNIC A LA URBANITZACIÓ EXTERIOR DE LA PARCEL·LA.

**CRITERIS FUNCIONALS**

**PLANTA SOTERRANI**  
E. 1:200

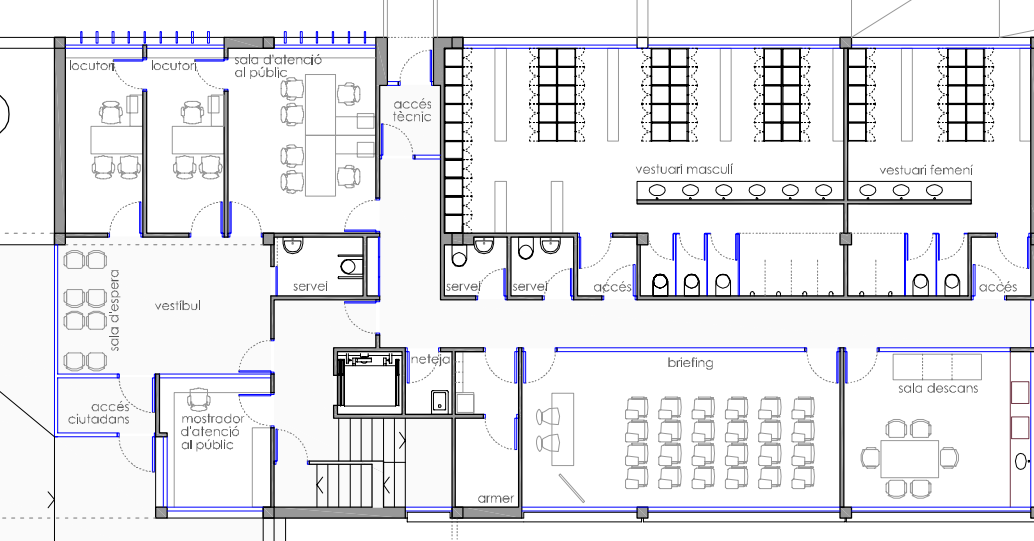


ESPAIS:	programa	projecte
	m²	m²
Magatzem material vestuari	1 8,00	1 8,24
Magatzem material decomissat	1 15,00	1 15,67
Magatzem anxiu	1 15,00	1 15,67
Custòdia	1 8,00	1 8,00
Sala delinqüents	1 10,00	1 12,48
Serveis	- 6,00	2 7,04
Instal·lacions	1 25,00	1 19,83
Pàrking (8 cotxes i 5 motos)	1 180,00	1 192,20
<b>TOTAL SUP. ÚTIL ESPAIS:</b>		<b>279,15 m²</b>
<b>CIRCULACIONS:</b>		<b>projecte</b>
Vestíbul d'independència		8,88
Passadís		7,22
Circulacions verticals		15,51
<b>TOTAL SUP. ÚTIL CIRCULACIONS:</b>		<b>31,61 m²</b>
<b>TOTAL SUPERFÍCIE ÚTIL P. SOTERRANI</b>		<b>310,76 m²</b>
<b>TOTAL SUP. CONSTRUÏDA P. SOTERRANI</b>		<b>347,10 m²</b>

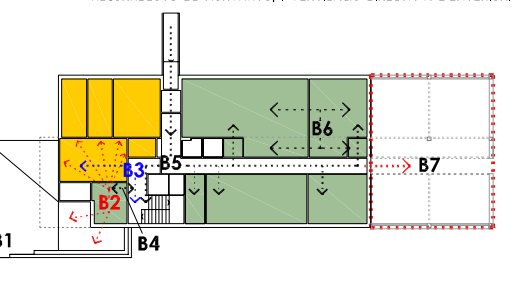


- S1 MÍNIMS RECORREGUTS A L'APARCAMENT.
- S2 POSSIBILITAT D'AMPLIACIÓ.
- S3 ZONA DE DETINGUTS: ACCÉS DIRECTE DES DE L'APARCAMENT.
- S4 MAGATZEMS A PROP DEL NUCLI DE COMUNICACIÓ.
- S5 INSTAL·LACIONS: LOCAL CONTIGU AL NUCLI PER FACILITAR RECORREGUTS DE MUNTANTS, I VENTILACIÓ DIRECTA A L'EXTERIOR.

**PLANTA BAIXA**  
E. 1:200

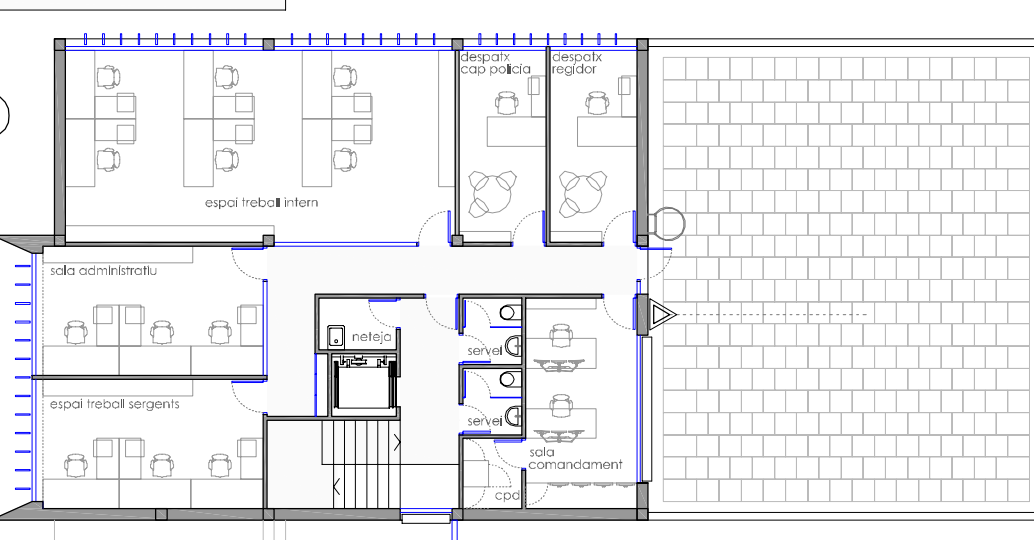


ESPAIS:	programa	projecte
	m²	m²
Accés treballadors (privat)	1 3,00	1 3,13
Accés general ciutadans	1 3,00	1 3,97
Vestíbul	1 10,00	1 10,00
Sala d'espera	1 12,00	1 11,27
Sala d'atenció al públic	1 20,00	1 20,00
Locutors	2 20,00	2 21,00
Mostrador d'atenció al públic	1 10,00	1 10,10
Serveis	- 6,00	3 9,12
Neteja	1 4,00	1 2,12
Sala de briefing	1 36,00	1 36,12
Armer	1 4,00	1 7,14
Vestuari masculí (40 guixetes)	1 65,00	1 63,35
Vestuari femení (15 guixetes)	1 30,00	1 30,28
Accés vestuari dones	1 3,00	1 2,56
Accés vestuari homes	1 3,00	1 2,56
Sala descans	1 22,00	1 21,21
<b>TOTAL SUP. ÚTIL ESPAIS:</b>		<b>253,93 m²</b>
<b>CIRCULACIONS:</b>		<b>projecte</b>
Passadís		29,16
Circulacions verticals		18,14
<b>TOTAL SUP. ÚTIL CIRCULACIONS:</b>		<b>47,30 m²</b>
<b>TOTAL SUPERFÍCIE ÚTIL P. BAIXA</b>		<b>301,23 m²</b>
<b>TOTAL SUP. CONSTRUÏDA P. BAIXA</b>		<b>339,56 m²</b>

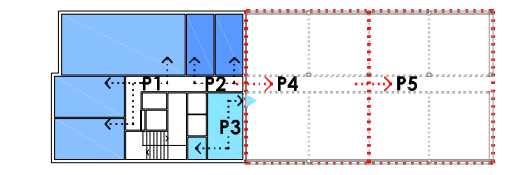


- B1 VESTÍBUL OBERT I ACCESSIBLE DES DE LA PLAÇA EXTERIOR I PLATAFORMA SOTA EL PORXO.
- B2 TAUDELL D'ATENCIÓ AL PÚBLIC: ES VISUALITZEN EL VESTÍBUL, LES DEPENDENCIES DE LOCUCIÓ, EL SERVEI I L'ENTORN EXTERIOR.
- B3 PROXIMITAT DEL NUCLI DE COMUNICACIÓ I VESTÍBUL: CONTROL ITINERARI DE VISITES GUIADES.
- B4 ESPAI DE CONTROL CONTIGU A L'ITINERARI TÈCNIC INTERIOR.
- B5 PROXIMITAT EN LA SEQUÈNCIA, VESTIDOR-ARMER-BRIEFING.
- B6 DISTRIBUCIÓ DE VESTIDORS: PERMET L'ADEQUACIÓ DE SUPERFÍCIES SEGONS LA PROPORCIÓ D'AGENTS FEMENINS O MASCULINS.
- B7 POSSIBILITAT D'AMPLIACIÓ.

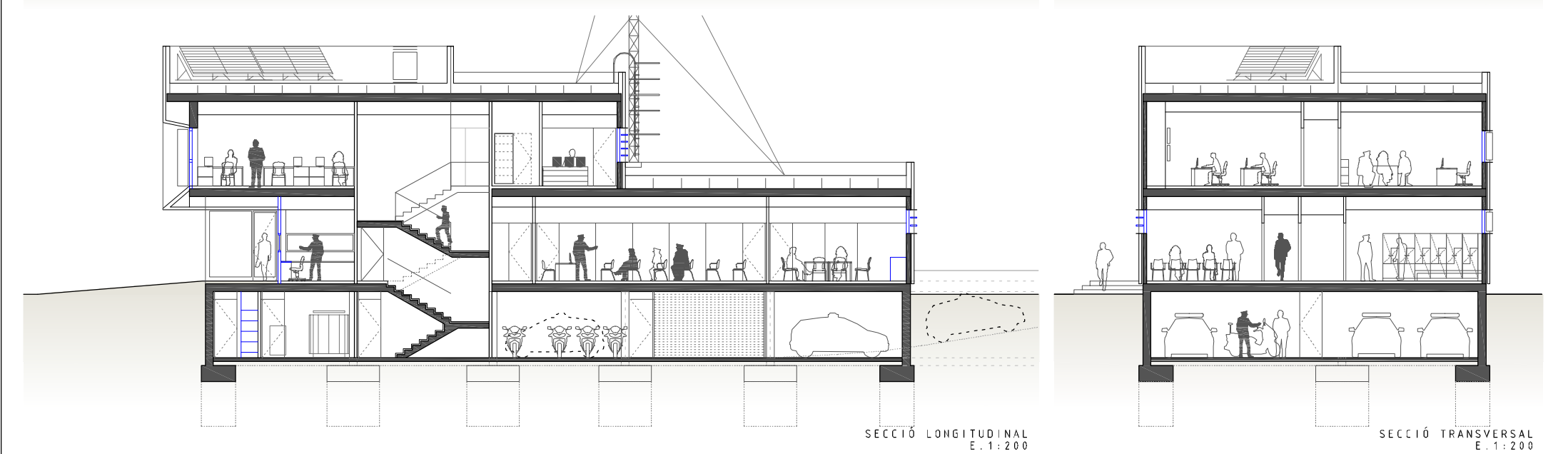
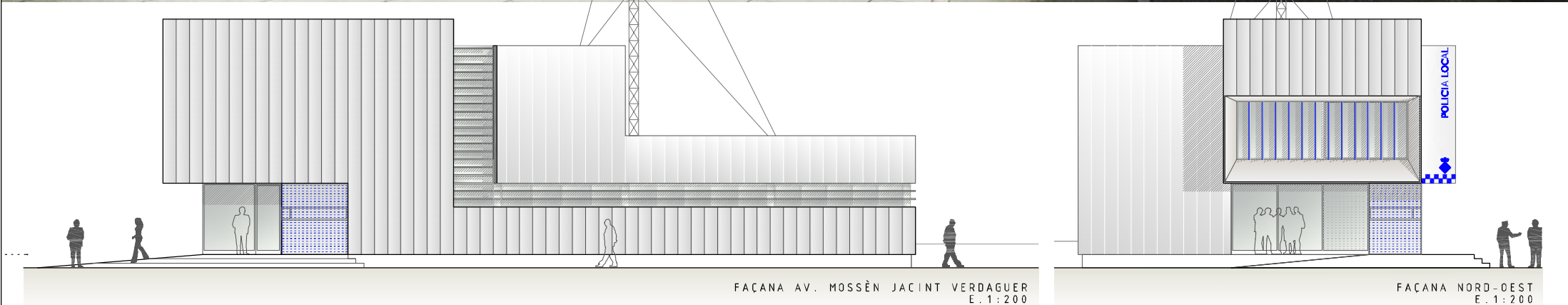
**PLANTA PRIMERA**  
E. 1:200



ESPAIS:	programa	projecte
	m²	m²
Despatx regidor	1 12,00	1 12,22
Despatx cap policia	1 12,00	1 12,22
Espai de treball per a sergents	1 20,00	1 20,83
Sala administratiu	1 20,00	1 20,83
Espai treball intern	1 55,00	1 54,86
Sala comandament	1 14,00	1 17,10
i emissors i pantalles	- -	1 5,12
CPD - Rack	- -	1 5,76
Serveis	- -	1 2,94
Neteja	- -	1 2,94
<b>TOTAL SUP. ÚTIL ESPAIS:</b>		<b>151,88 m²</b>
<b>CIRCULACIONS:</b>		<b>projecte</b>
Passadís		17,29
Circulacions verticals		13,80
<b>TOTAL SUP. ÚTIL CIRCULACIONS:</b>		<b>31,09 m²</b>
<b>TOTAL SUPERFÍCIE ÚTIL P. PRIMERA</b>		<b>182,97 m²</b>
<b>TOTAL SUP. CONSTRUÏDA P. PRIMERA</b>		<b>213,27 m²</b>



- P1 AGRUPACIÓ DE LES ÀREES DE TREBALL INTERN, ADMINISTRATIVA I DE SERGENTS.
- P2 AGRUPACIÓ DE L'ÀREA DE DIRECCIÓ: REGIDORIA DE SEGURETAT CIUTADANA I CAP DE POLICIA.
- P3 CONTINUITAT SALA DE COMANDAMENT - CPD - TORRE COMUNICACIONS.
- P4 POSSIBILITAT D'AMPLIACIÓ (REHUNTA).
- P5 POSSIBILITAT D'AMPLIACIÓ.



**CRITERIS CONSTRUCTIUS. ESTRUCTURA**

**FONAMENTS.**  
DONADA LA PROXIMITAT DE LA RIERA DE CALDES, S'HA CONSULTAT L'ESTUDI GEOTÈCNIC DEL SOLAR VET, MOSSOS D'ESQUADRA. LA PROPOSTA ASSELEIX L'ESTRAT RESISTENT, SUPERANT LA PROFUNDITAT APROXIMADA DE 5-5,50 M DELS REBLERTS EXISTENTS, MITJANÇANT UNA PLANTA SOTERRANI I ELS MURS DE CONTENCIÓ CORRESPONDENTS, I L'EXECUCIÓ DE POUS DE FORMIGÓ EN MASSA ENTRE UN 1,50 I 2 M DE PROFUNDITAT SOTA LES SABATES.

**SOSTRES.**  
ELS SOSTRES ES PROPOSEN A PARTIR DE FORJATS RETICULARS DE FORMIGÓ ARMAT AMB UN INTER-EIF DE 85X85 CM AMB UNES CANALS DE 15CM I UN CANTELL DE 30+5CM, RECOLZATS AMB SUPORTS-PILARS DE FORMIGÓ ARMAT. AQUEST SISTEMA ESTRUCTURAL PER ALS FORJATS, OPTIMITZA EL COSTOS DONADES LES LLUMS APROXIMADES DE 5 I 7 M QUE CONTEMPLA LA PROPOSTA.

A LA ZONA DE L'ACCÉS A L'EDIFICI I PER TAL D'ESTABLIR UN ESPAI DE PORXO A L'EXTERIOR, COMPLEMENTARIA ALS ÀMBITS D'ESPERA A L'INTERIOR, LA SOLUCIÓ ESTRUCTURAL ES MATERIALITZA MITJANÇANT L'EXECUCIÓ D'UN TIRANT EN DIAGONAL DE TOTA LA PLANTA PIS, OCUPANT UNA ZONA QUE SERÀ MASSISSA EN FAÇANA, PER TAL QUE ADONGUI LA SUFICIENT RIGIDESA I GARANTIR AIXÍ L'HOMOGENEÏTAT DEL CONJUNT.

**CRITERIS D'EFICIÈNCIA ENERGÈTICA. INSTAL·LACIONS**

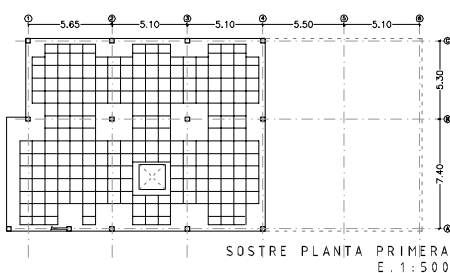
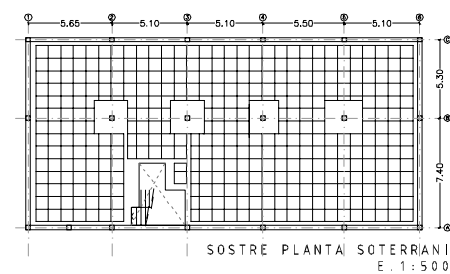
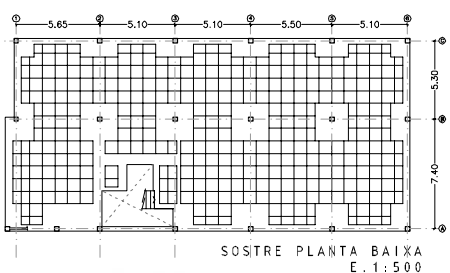
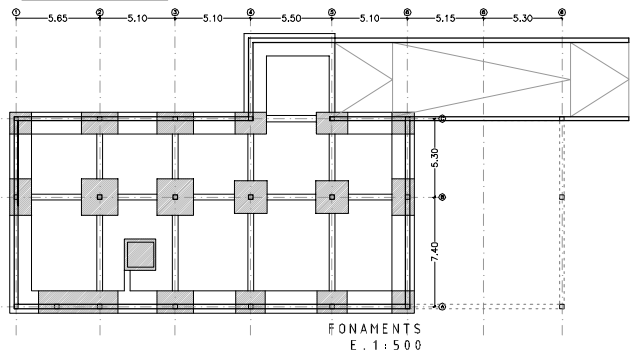
S'INTEGREN SOLUCIONS QUE MINIMITZEN LES DEMANDES D'HVAC AMB SISTEMES RENOVABLES QUE DERIVEN EN UNES BAIXES EMISSIONS COHERENTS AMB LES TENDÈNCIES MARCADES PER L'EPBD 2010, D'OBLIGAT COMPLIMENT EN EDIFICIS PER LES ADMINISTRACIONS PÚBLIQUES A PARTIR DEL 2015.

ELS TANCAMENTS PRIMARIS CUMPLIRAN EL CTE I LA COBERTA ES RESOLT MITJANÇANT UN SISTEMA INVERTIT I VENTILAT AMB MAJORACIÓ DE L'AÏLLAMENT NORMATIU. LES OBERTURES A LES FAÇANES LONGITUDINALS NO SOBREPASSEN EL 20% I LES TRANSVERSALS, EL 50% PER TAL D'EVITAR SOBREECALFAMENTS D'ESTIU. AL FINAL DE L'OBRA LES DADES DE PROJECTE ES COMPARARIEN AMB LA REALITZACIÓ D'UN TEST D'INFILTRACIÓ AMB TERMOGRAFIA.

SANEJAMENT SEPARATIU DE CANALITZACIONS INDEPENDENTS PER AIGÜES PLUVIALS I RESIDUALS. CISTERNA DE 25 M3 PER LA REUTILITZACIÓ ALS INODORS I A LA XARXA DE REG. SUBMINISTRAMENT D'AIGUA DES DE LA XARXA PÚBLICA SENSE ACUMULACIÓ. PRODUCCIÓ D'AIGUA CALENTA SANITÀRIA AMB PLAQUES SOLARS TÈRMIOQUES (COBERTURA MÍNIMA DEL 60%) I RECOLZAMENT AMB CALDERA MURAL A GAS D'ALTA EFICIÈNCIA. ENLLUMENAT DE LÀMPADES FLUORESCENTS T5 D'ÚLTIMA GENERACIÓ AMB BALAST ELECTRÒNIC I DOWNLIGHTS LEDIA (30009K) D'ALTA EFICIÈNCIA. CLIMATITZACIÓ AMB SISTEMA DE BOMBA DE CALOR AIRE-AIRE VRV, ESQUEMA WATER LOOP, I VENTILACIÓ FORÇADA SEGONS RITE AMB RECUPERADORS DE CALOR (EFICIÈNCIA MÍNIMA DEL 50%). COEFICIENT D'EFICIÈNCIA ENERGÈTICA DEL SISTEMA-3. SENSORS DE MONIXIÓ ALS ESPAIS DE MAJOR GRANDÀRIA PER LA REGULACIÓ AUTOMÀTICA DEL SISTEMA I L'OBTENCIÓ D'UNA MILLOR QUALIFICACIÓ ENERGÈTICA. CABLATGE ESTRUCTURAL AMB TERMINALS DE CONEXIÓ DE VEU I DADES DES DE LA CENTRALITZACIÓ DELS ARMARIS RACK. SISTEMA DE TELECOMUNICACIONS VIA RADIO AMB TORRE DE COMUNICACIONS PRÒPIA.

PRODUCCIÓ ELÈCTRICA MITJANÇANT PLAQUES FOTOVOLTAIQUES DE 5 A 10 KW PER L'AUTOCONSUM SUBJECTE ALS NOUS CONDICIONAMENTS NORMATIUS PENDENTS D'APROVACIÓ.

**SISTEMA ESTRUCTURAL**



**ESQUEMES SISTEMES DE CLIMATITZACIÓ I VENTILACIÓ**

