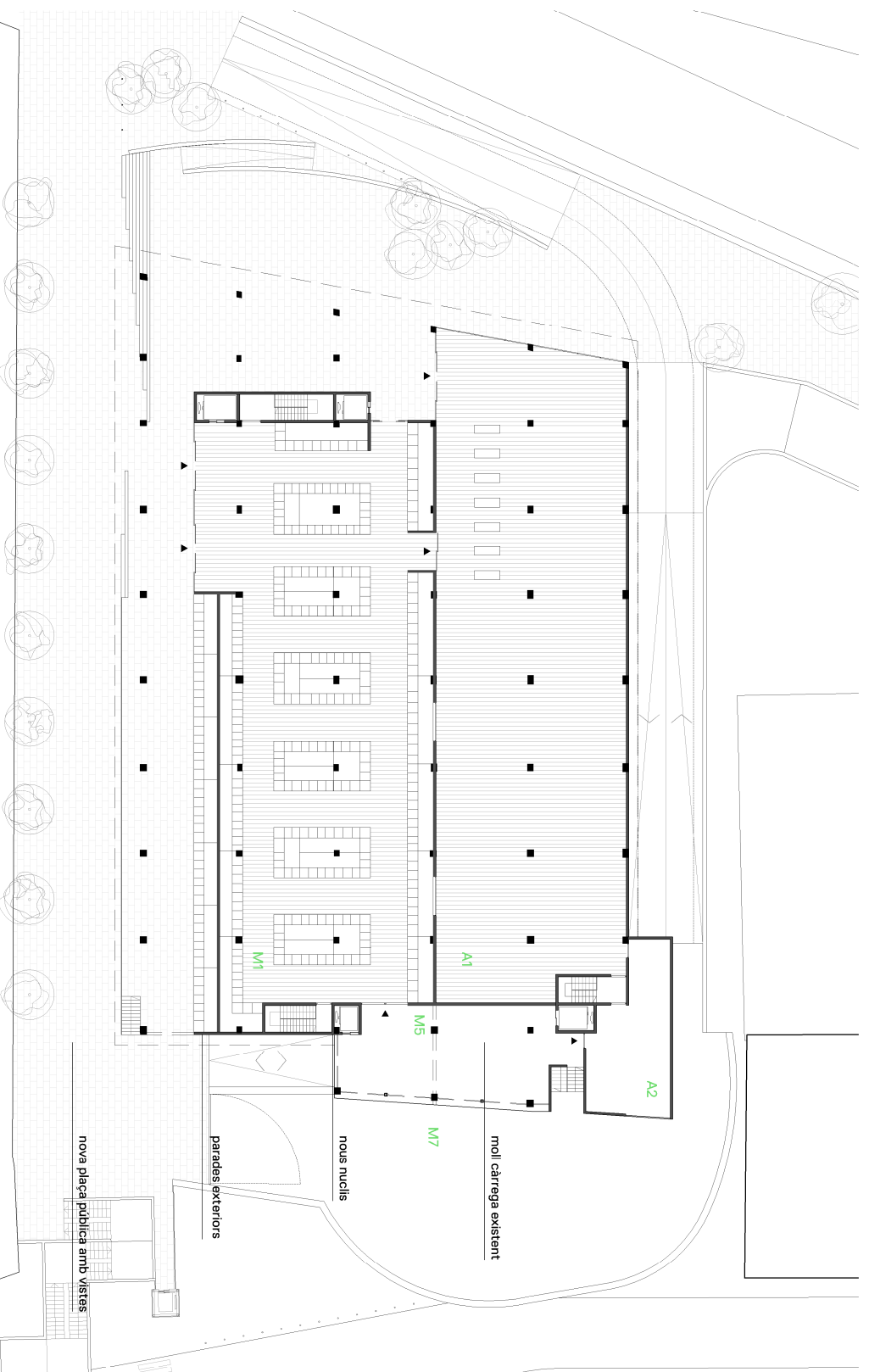


Creació d'un nou espai públic davant el nou accés lateral

Transformem el mercat en una massa vegetal habitada.

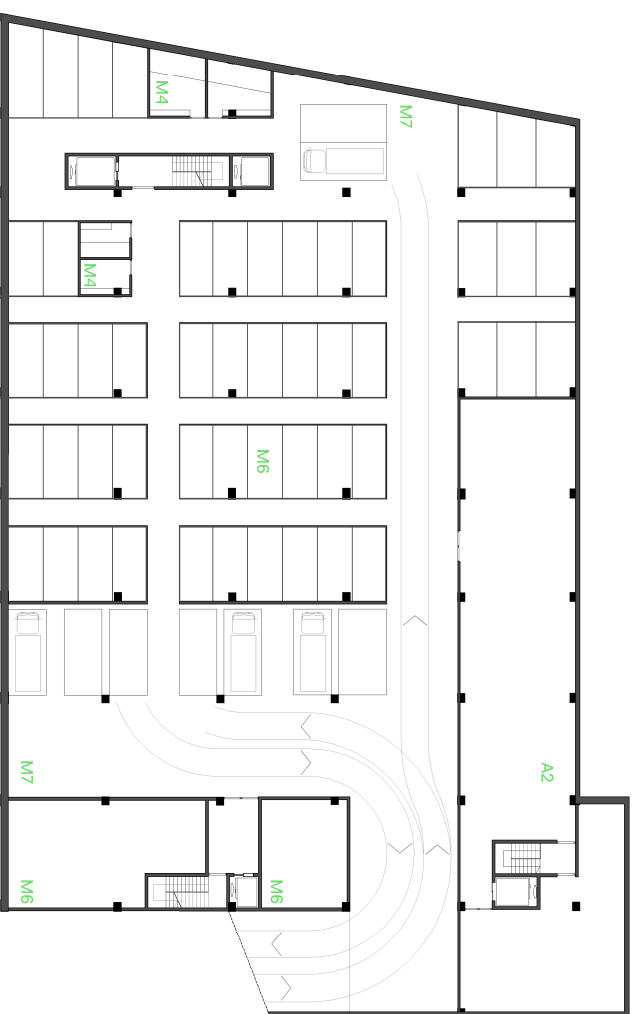
- 1_ Si optem per reciclar un edifici i no enderrocar-lo, cal acceptar-lo i no modificar-lo excessivament superant el cost de fer un edifici nou.
- 2_ Una senzilla xarxa amb enfiladisses, transparent en alguns punts coincidint amb les finestres, servirà per donar una nova imatge i relacionar l'edifici amb el Parc proper en el que s'inscriu. La vegetació i les flors suggeriran el producte fresc que es ven a l'interior, generant un microclima més fresc i sense haver de modificar les façanes existents.
- 3_ Davant d'un gran problema, com és l'accessibilitat al mercat, a vegades cal canviar tan sols el punt de vista amb el que ens el mirem. Proposem canviar l'accés principal al mercat pel carrer lateral, construint un nou espai públic qualificat pel gran porxo, les parades exteriors, l'arbrat i les vistes. Una nova manera d'entrar al mercat més natural.
- 4_ Al mantenir estructura, façanes, molls de càrrega i rampes, això ens permet garantir el cost més baix possible sense renunciar a una imatge potent i a la transformació de l'espai públic del voltant del mercat.





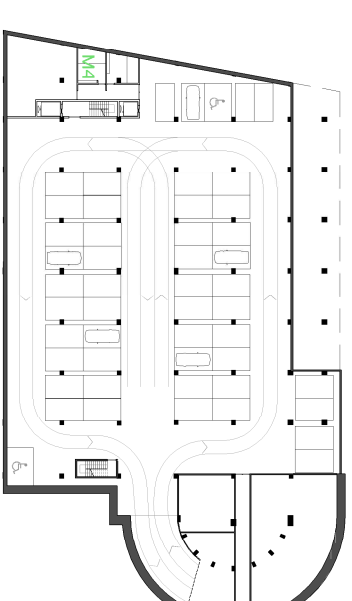
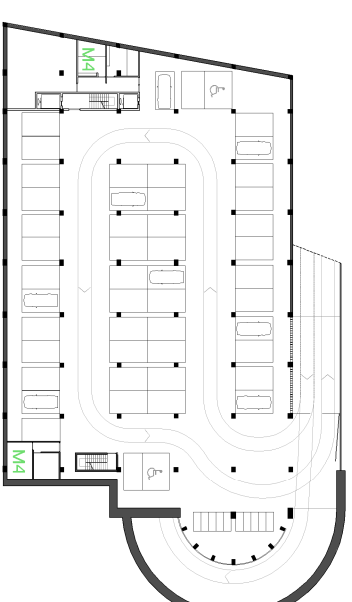
L'accés lateral permet una baixada més suau que l'existent i segrega el trànsit rodat

PLANTA BAIXA
e 1/500



La planta de logística vol mantenir l'accés i moll de càrrega existent

PLANTA -1
e 1/500



PLANTES APARCAMENT -2, -3
e 1/1000

PROGRAMA	REQUERIMENT	PROJECTE
A1 AUTOSERVEI/Sala de vendes	PB	983,00 m ²
A2 AUTOSERVEI/Logística equipament	PB/P-1	310,00 m ²
M1 MERCAT/Sala de vendes	PB	436,00 m ²
M2 MERCAT/Circulacions	PA	468,00 m ²
M3 MERCAT/Administració	P-1	123,00 m ²
M4 MERCAT/Servis	PB	60,00 m ²
M5 MERCAT/Residus	P-1	50,00 m ²
M6 MERCAT/Magatzem i Logística	PB/P-1	1.160,00 m ²
M7 MERCAT/Càrrega-Descàrrega	PB/P-1	400,00 m ²
P APARCAMENT	P-2/P-3	3.940,00 m ²
TOTAL SUPERFÍCIE ÚTIL		7.920,00 m²

SUPERFÍCIE CONSTRUÏDA	PROJECTE
PA_PLANTA ATTELL	300,00 m ²
PB_PLANTA BAIXA	2.098,00 m ²
P-1_PLANTA SOTERRANI -1	2.293,00 m ²
P-2_PLANTA SOTERRANI -2	2.289,00 m ²
P-3_PLANTA SOTERRANI -3	2.429,00 m ²
TOTAL SUPERFÍCIE CONSTRUÏDA	9.429,00 m²

SUPERFÍCIE DE PORXOS	PROJECTE
SUPERFÍCIE DURANTITZACIÓ	595,00 m ²
	1.985,00 m ²

PLANTA BAIXA

- MERCAT
- 02_Zona exterior vendes
 - 03_Zona interior vendes
 - 04_Zona càrrega i descàrrega
- SUPERMERCAT
- 05_Sala de vendes
 - 06_Espai treballadors + oficines

Nucli vertical diàcecs a l'aparcament públic

PLANTA -1

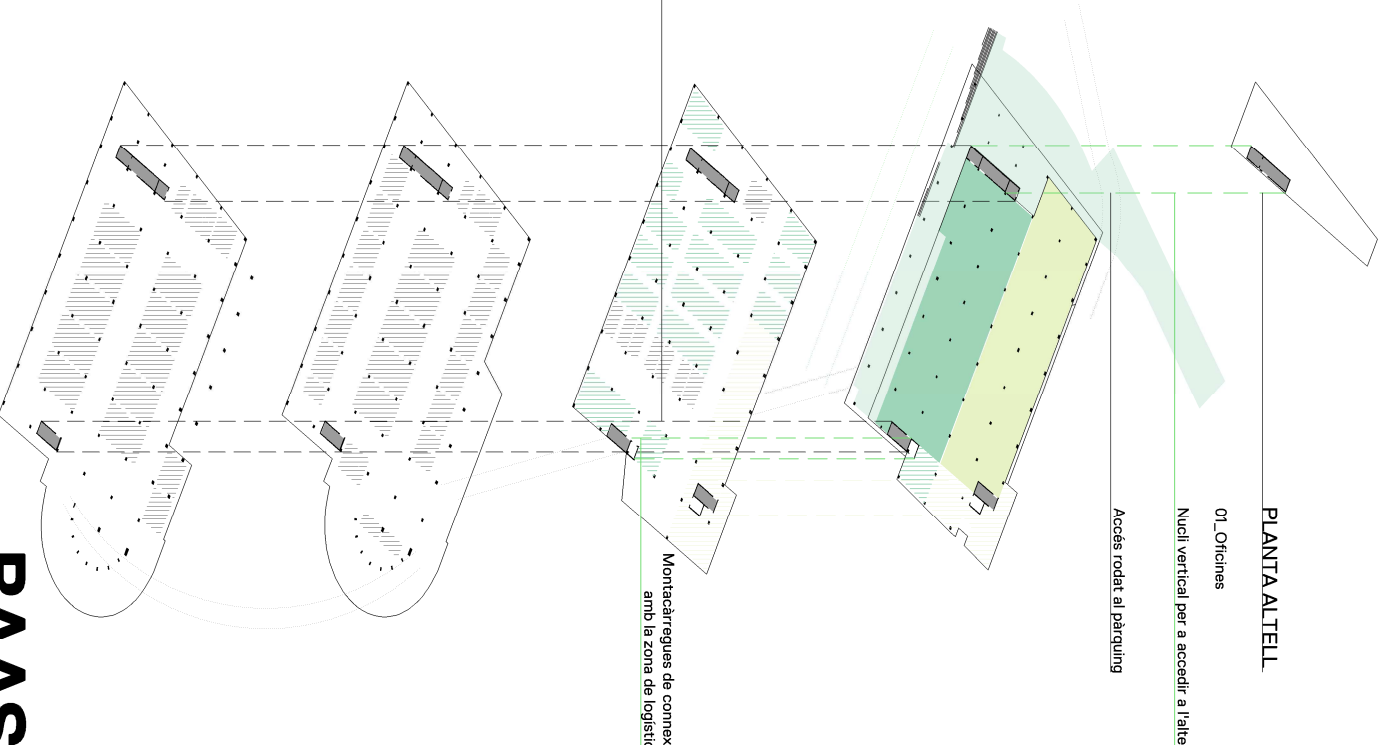
- MERCAT_zona logística
- 07_Magatzems
 - 08_Cambres frigorífiques
 - 09_Zona càrrega i descàrrega
- SUPERMERCAT_zona logística
- 10_Espai reserva
 - 11_Aparcament vehicles industrials (7 places)

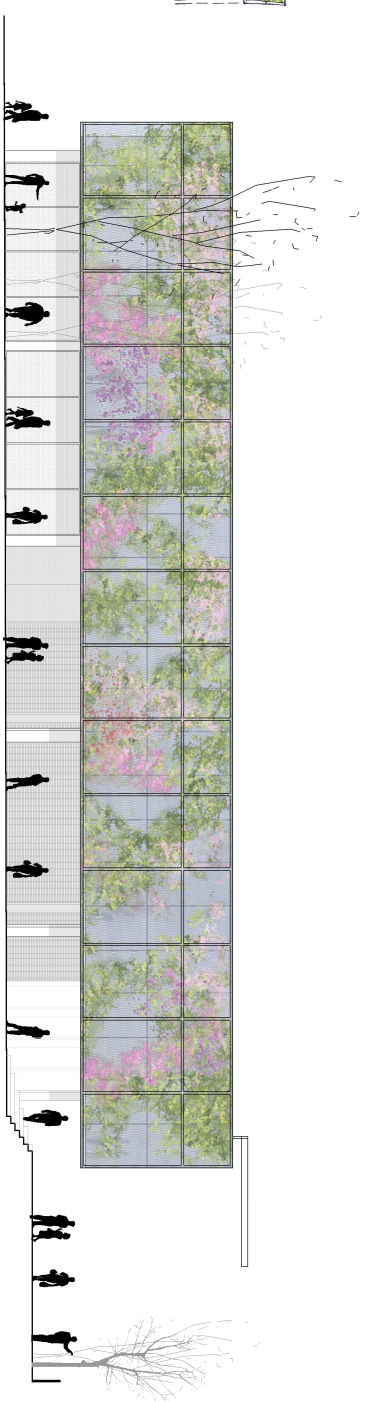
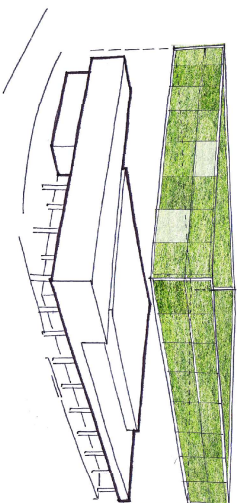
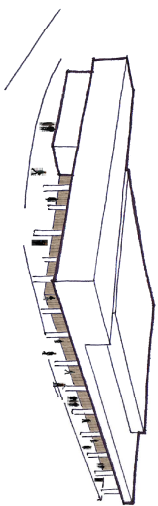
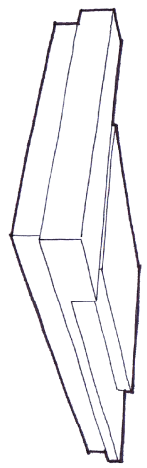
PLANTA -2

- 12_Aparcament públic (50 places)

PLANTA -3

- 13_Aparcament públic (51 places)





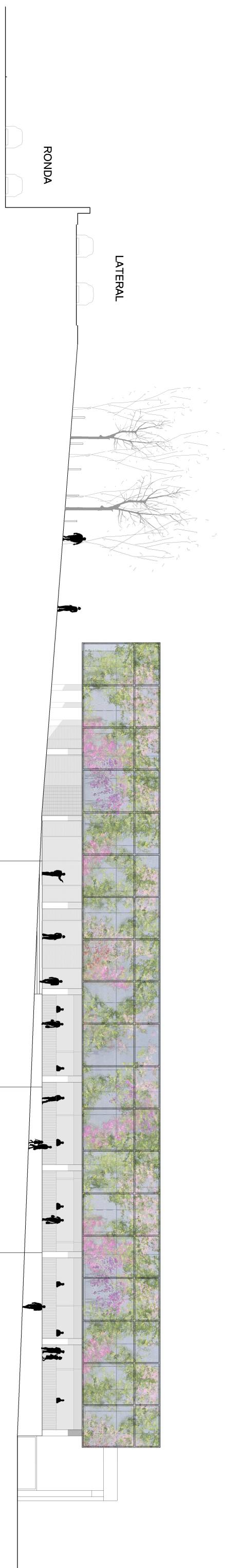
1_Estat actual

2_Introducció d'un nou porxo lateral i nou accés

3_Nova imatge natural i verda

La xarxa amb les enfliadisses integra el Mercat al Parc del Vall d'Hebron i suggereix el producte natural que es ven al seu interior

ALÇAT Pg. de la Vall d'Hebron
e 1/300



Nou accés porxat al Mercat

Placa pública a dos nivells

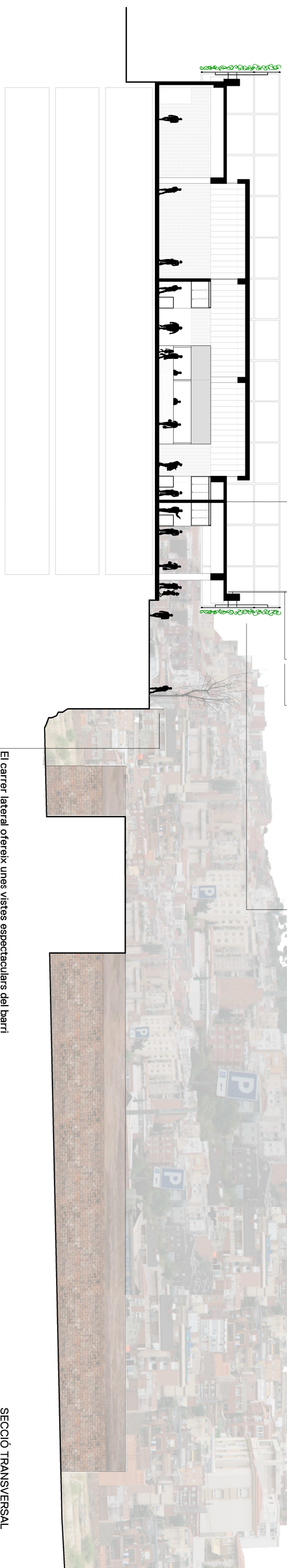
Porxo amb parades

ALÇAT C/Truèba
e 1/300

Un gran porxo es converteix en el nou accés principal al Mercat

Llums horitzontals construeixen el sostre de la nova plaça pública

L'heura i les enfliadisses matisen la volumetria existent



El carrer lateral ofereix unes vistes espectaculars del barri

SECCIÓ TRANSVERSAL
e 1/300