

PLANEJAMENT PARTICIPATIU

CODISSENY

difusió i retorn

informació

taules de treball sobre les bases

taules tècniques per projecte

projecte educatiu

CONTEXT SITUAT

Portar a terme un projecte urbà amb l'aprovació i participació del veïnat. Donar resposta a les necessitats particulars de l'emplaçament.

Situar la iniciativa fruit de les reivindicacions veïnals concretes-voluntat política dins de l'estructura administrativa: contractació d'una tècnica comunitària per crear una *estructura comunitària* que permeti el desenvolupament del pla (creació d'un **grup motor** amb la veu dels màxims col·lectius del barri).

Anàlisi del context social, econòmic i polític de l'emplaçament on es desenvoluparà el pla aplicant la metodologia i les fases genèriques adaptant-los a l'especificitat de la localització. Estudi de l'estructura demogràfica, entitats associatives i agents econòmics existents.

Informar a la població en general sobre el procés participatiu i l'estat de la situació: objectius i limitacions.

Redacció dels criteris i contingut de les bases de l'ARE. Inici tramitació legal per a la Comissió d'Urbanisme.

Administració
Tècnica comunitària
Grup motor, a partir del sociograma i detecció dels agents existents.



PROCÉS PARTICIPATIU

Realitzar un diagnòstic participatiu per detectar les necessitats del barri. Fomentar la cultura participativa i la construcció col·lectiva. Afavorir la cohesió social entre nou i antic veïnat.

Establir els paràmetres i criteris del procés participatiu, entre el grup motor, l'equip tècnic i l'administració: espais de treball, canals de comunicació, difusió i convocatòries.

Definir un sociograma, cronograma, límits i objectius en general i de cada fase.

Creació d'un grup de seguiment i evaluació de cada fase, garantint la transparència i inclusió.

Establir les metodologies de treball per a la fase de planejament participatiu i codisseny.

Realització de tallers i enquestes a peu de carrer i online.

Administració
Tècnica comunitària-equip tècnic
Grup motor, a partir del sociograma i detecció dels agents existents.
Xarxa comunitària, com a grup col·laborador.
Població en general, com a grup informat



PROJECTE URBÀ

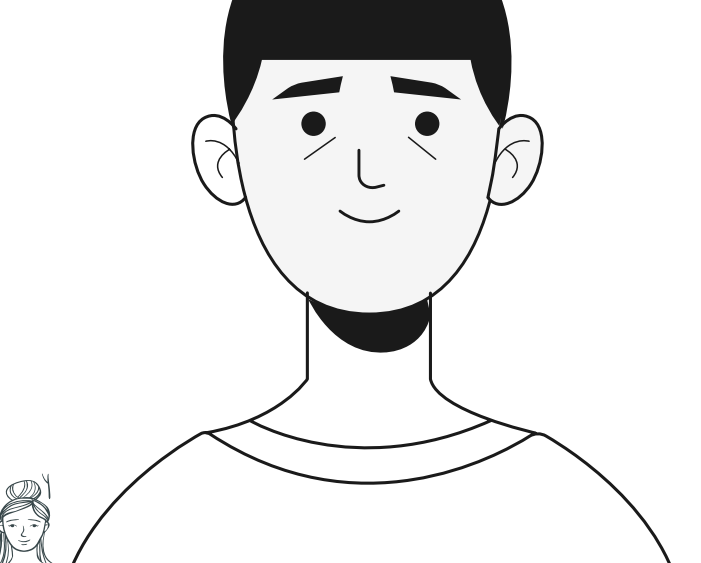
Establir els paràmetres i criteris generals del projecte: equipament, locals comercials, habitatge, espai públic i espai verd. Definir la volumetria, usos i distribucions.

Realitzar un diagnòstic participatiu per detectar les necessitats del barri: mapeig col·lectiu, debat i realització d'enquestes i entrevistes

Sessions de treball de l'equip tècnic realitzant la proposta arquitectònica i urbanística amb etapes d'evaluació i feedback amb el grup motor.

Validació del grup informat en l'última part de l'etapa i presentació pública abans de la definició final.

Administració
Tècnica comunitària-equip tècnic
Grup motor
Població en general, com a grup informat



EQUIPAMENT I SERVEIS

Diversificar els usos de les plantes baixes i donar resposta a les necessitats del barri respecte els serveis. Generar un espai de trobada entre col·lectius, entitats, comerciants i veïns i veïnes.

Taula tècnica de co-disseny:
- Sessió *informativa* i crida al grup motor de la fase detectat a les bases del projecte urbà.
- Taller sobre exposició de *necessitats*.
- Taller sobre *priorització i distribució* dels usos.

Recull de l'equip tècnic i posterior presentació de la proposta.

Acció d'apropiació de les plantes baixes en el moment adequat del procés constructiu i disseny de la compartimentació del propi local.

Grup conformat a partir de la crida a l'estructura comunitària respecte el diagnòstic participat de necessitats de PB i equipaments.
Equip tècnic



HABITATGE

Adequar els habitatges a les necessitats dels futurs usuaris. Conformar la organització dels blocs i els espais palanca. Decidir els espais comunitaris en relació a l'equipament i els locals de planta baixa. Apropiació de les passeres i parament flexible de la galeria.

Taula tècnica de co-disseny:
- Sessió *informativa* i crida als nous habitants fruit de l'adjudicació.
- Presentació del suport dels habitatges.
- Taller en petits grups sobre exposició de necessitats.
- Taller individualitzats d'adequació de l'habitatge propi.
- Taller de conformació del bloc i disseny dels espais comunitaris.

Comunitat creada a partir de l'adjudicació dels nous habitatges. Usuaris organitzats a través de la entitat coordinadora equip tècnic.



ESPAI PÚBLIC

Pensar i dissenyar col·lectivament l'espai públic de la plaça. Diversificar els usos de l'espai públic. Generar un espai de trobada entre col·lectius, entitats, comerciants, veïns i veïnes.

Taula tècnica de co-disseny:
- Sessió *informativa* i crida al grup motor de la fase.
- Taller sobre exposició de necessitats.
- Taller sobre priorització i distribució dels usos.
- Taller sobre selecció dels elements.

Recull de l'equip tècnic i posterior presentació de la proposta.

Organització d'una setmana de tallers i debats a l'espai públic de la plaça per anar habituant-se a l'espai.

Estructura comunitària inicial
Col·lectiu de persones ocupants de les plantes baixes
Habitants dels nous blocs
Grup col·laborador: convocatòria oberta equip tècnic



ESPAI VERD

Implicar a la comunitat educativa en el disseny de l'espai verd. Fomentar la sensibilització medioambiental.

Tallers i projectes educatius durant el curs escolar als equipaments educatius del barri o aquells creats per l'ARE per dissenyar els espais i elements tenint en compte la sostenibilitat i les espècies locals.

Acompanyament per part de l'equip tècnic, bases sentades en la primera fase del procés.

Comunitat educativa
Equip tècnic



REPRODUCCIÓ

Visibilitzar la feina i resultat del procés participatiu. Evaluar el procés participatiu per replicar el procés a altres llocs. Celebrar i fer difusió del procés (a l'equipament del ARE i a lloc referent de la ciutat) Donar continuïtat a la capacitat de transformació i flexibilitat del sistema del ARE.

Taller d'evaluació del procés
Exposició pública dels resultats a l'equipament de la plaça i a un lloc referent de la ciutat.

Administració i equip tècnic
Xarxa comunitària
Grup informat de la població general.

