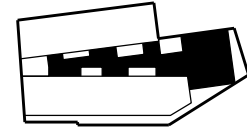


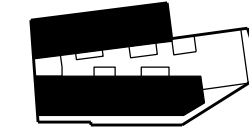
Bioclimatisme

Suposta per mecanismes i estratègies bioclimàtiques recuperades de la tradició arquitectònica del nostre clima com les galeries, els porxos, els patis i la massa tèrmica. Plantegem l'arquitectura de l'edifici i les estratègies que la defineixen amb l'objectiu de reduir al màxim la demanda energètica dels sistemes actius de climatització i confort. Aprofitem l'espai central amb els seus patis com a artefactes per millorar el funcionament tèrmic tant a l'hivern com a l'estiu cobrint-lo amb un hivernacle amb finestres zenitals i tendals d'ombreig. En els mesos de més calor ens permet potenciar les ventilacions creuades i a l'hivern funcionar com a esmorzellador tèrmic. La façana sud-est treballa amb un gran captador solar gràcies als finestrals. A l'estiu, les terrasses en voladur funcionen com a protecció i dissipen la radiació solar.



Espais intermedis

Espais comunitaris amb un clima atemperat, apte per a realitzar activitats temporals. Ofereixen un ambient temperat que actua com a caixa tèrmica dels espais climatitzats amb els sistemes actius.



Espais climatitzats

Les condicions de confort s'aconsegueixen amb sistemes mecanitzats. Són espais que necessiten d'aquestes condicions per desenvolupar-se amb les màximes garanties.

SISTEMES PASSIUS

Efecte hivernacle

Mitjançant la captació de radiació solar i l'efecte hivernacle, s'aconsegueixen els guanyos tèrmics necessaris per elevar la temperatura a l'hivern. D'aquesta manera s'aconsegueix un espai semi-exterior que permet la lliure apropiació durant la major part de l'any sense despesa energètica de refrigeració.

Ventilació creuada

Es planteja una pell exterior molt practicable que permet una renovació constant de l'aire per tal de garantir la qualitat de l'aire interior i reduir la temperatura a l'estiu.

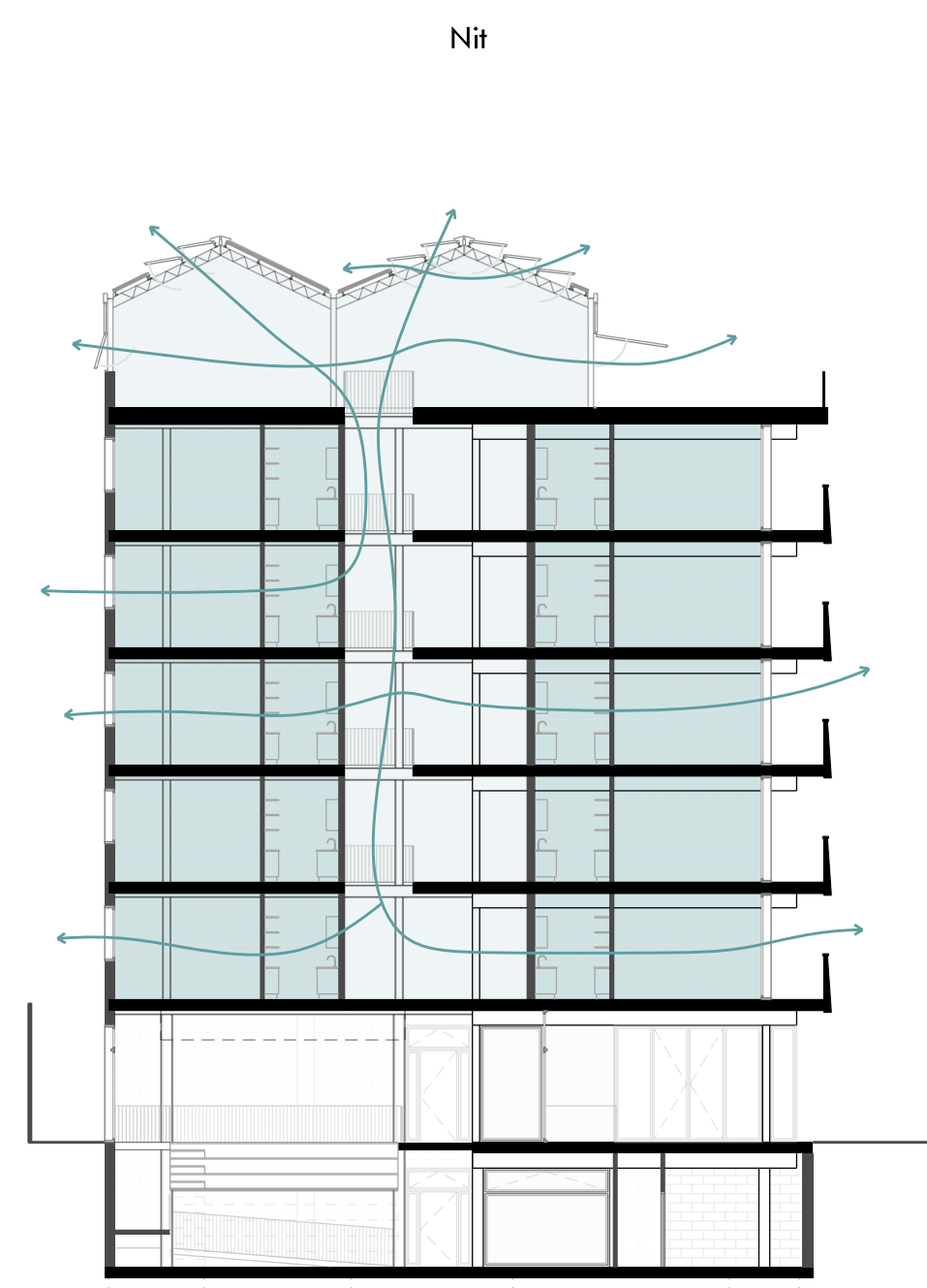
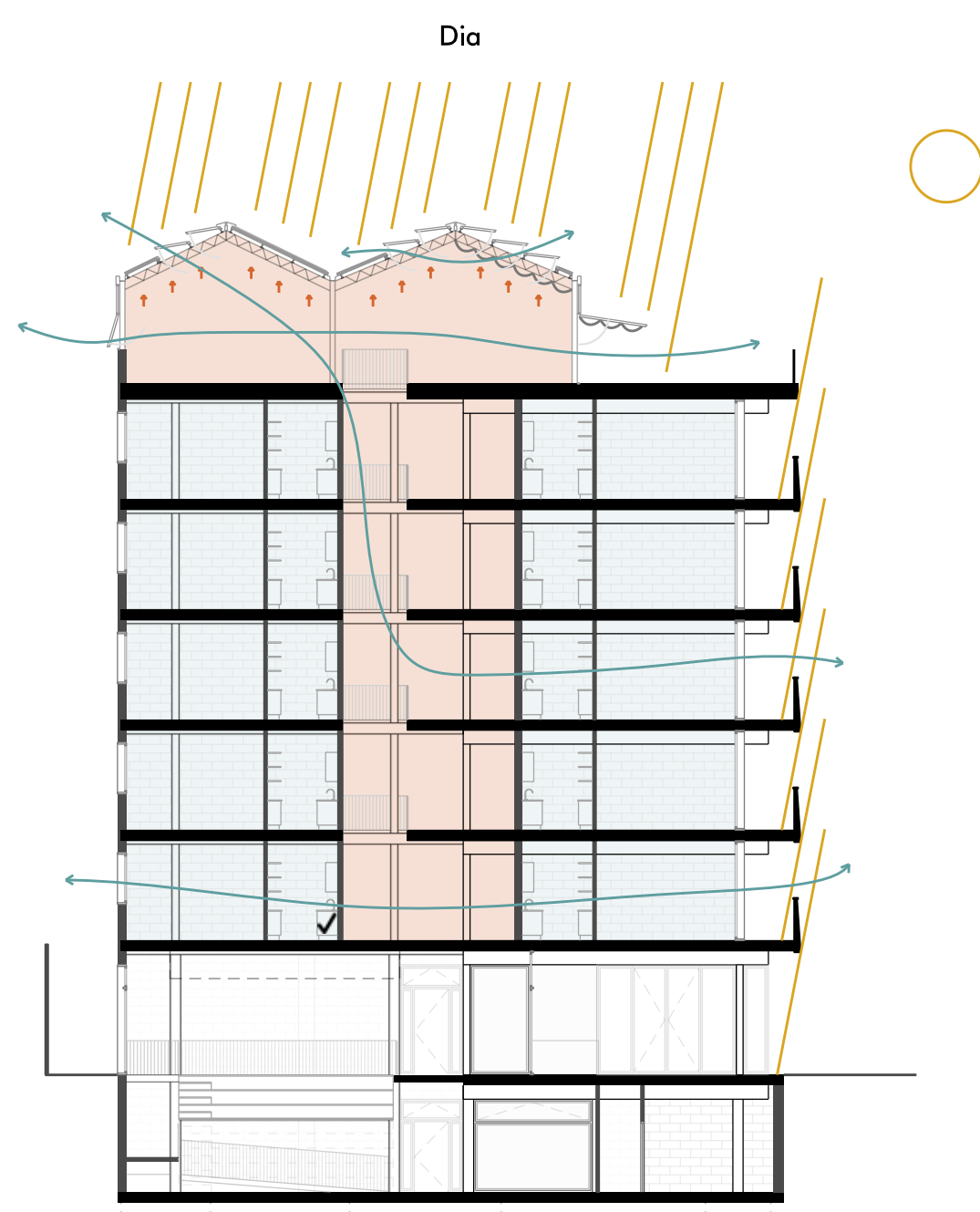
Protecció solar

La pell exterior practicable que permet la ventilació constant, es protegeix de la radiació solar mitjançant uns tendals d'ombreig mòbils. A la façana sud-est els voladurs en voladur protegeixen els finestrals de la radiació solar directa. Amb aquests mecanismes evitem guanyos tèrmics a l'estiu.

Inèrcia tèrmica

Els paraments interiors pesats com el forjat que proposem (lloses prefabricades de formigó forjat) són acumuladors d'energia durant el dia que cedeixen durant la nit.

ESTIU



HIVERN

