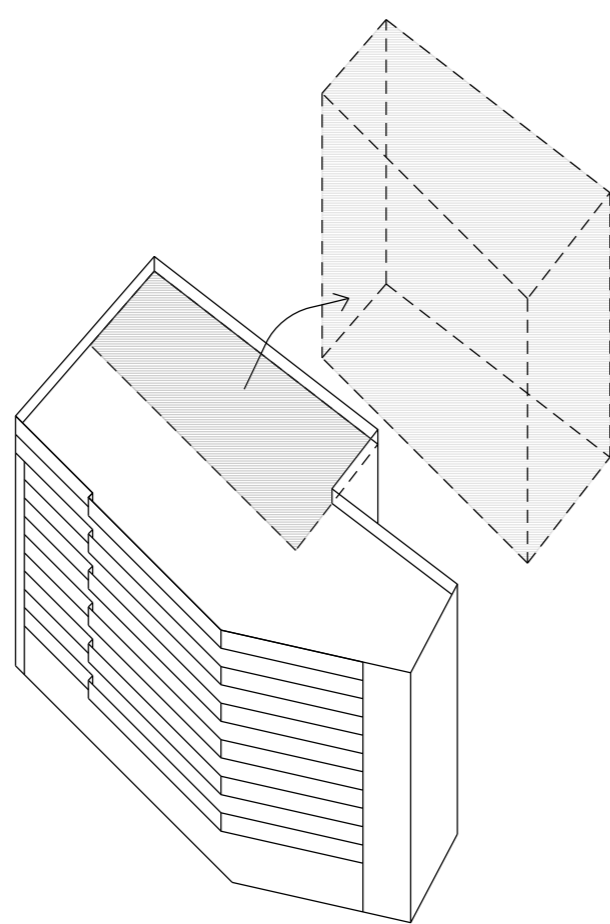


Estratègies d'intervenció

01 MANTENIR



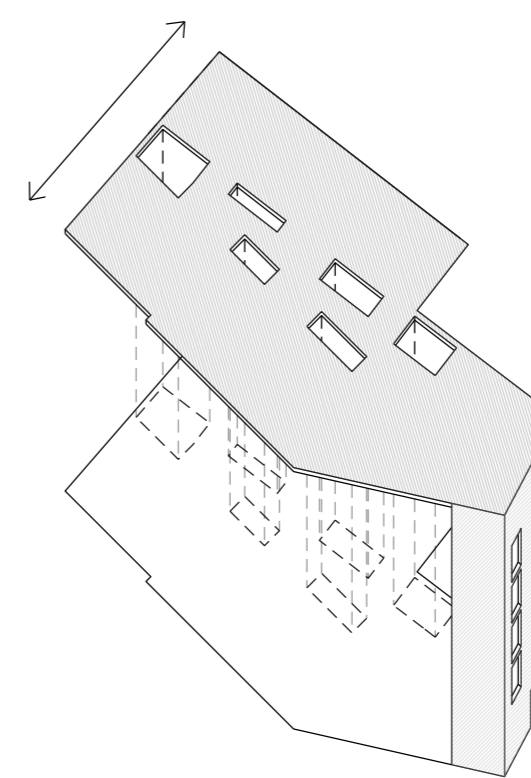
Què?

Busquem mantenir al màxim l'edificació existent respectant la seva volumetria, estructura i imatge.

Com?

L'edifici està preparat per a l'ús d'aparcament de cotxes. Existeixen elements incompatibles amb el nou ús d'edifici d'habitatges. Enderrocarem només, la rampa de circulació que comunica totes les plantes desde la -1 a la coberta, l'estructura que la sustenta i la façana del pati interior. En el forat resultant de l'enderroc s'hi construirà un "nou edifici" amb materials lleugers, reutilitzables i desmuntables.

02 ADEQUAR



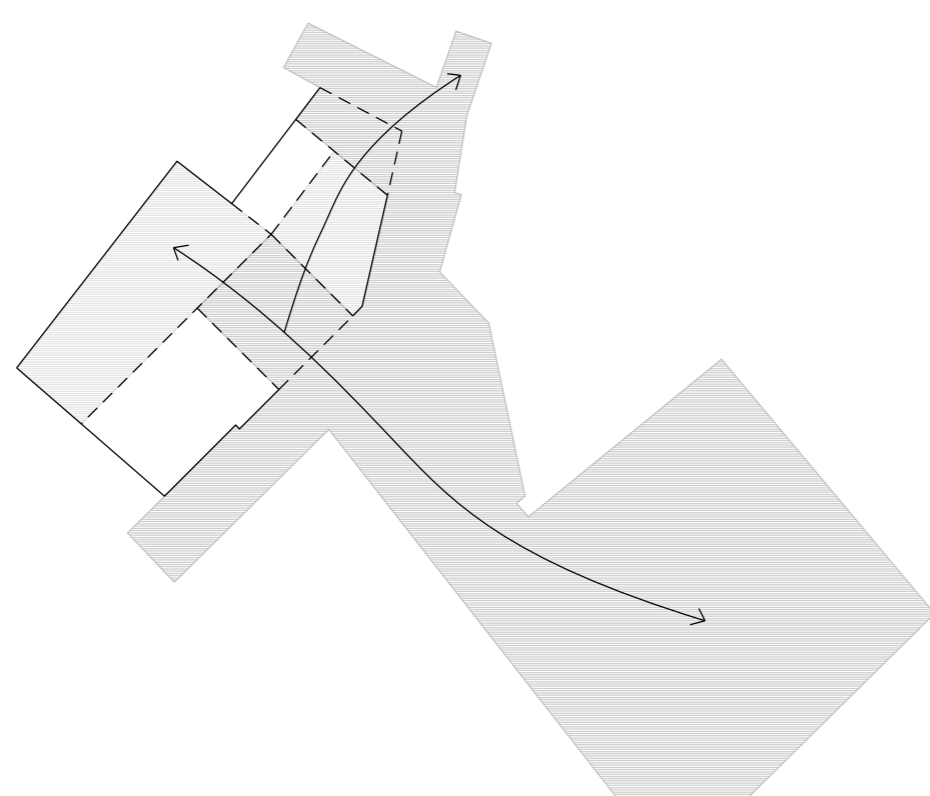
Què?

Busquem adequar l'edifici per tal de que compleixi les condicions mínimes de confort per a albergar el nou ús.

Com?

L'edifici és molt ample. Ens trobem amb una part central fosca i sense ventilació que no compleix amb els requeriments de salubritat propis dels habitatges. Per això es plantegen uns nous patis de ventilació centrals desde la planta 1 a la planta coberta que a l'hora aportaran llum a l'interior de l'edifici i ens serviràn com a pas per a les instal·lacions. També es plantejen obertures al mur de càrrega del c/ d'en Copons perquè pugui funcionar com a façana dels nous habitatges.

03 EQUIPAMENT BARRI



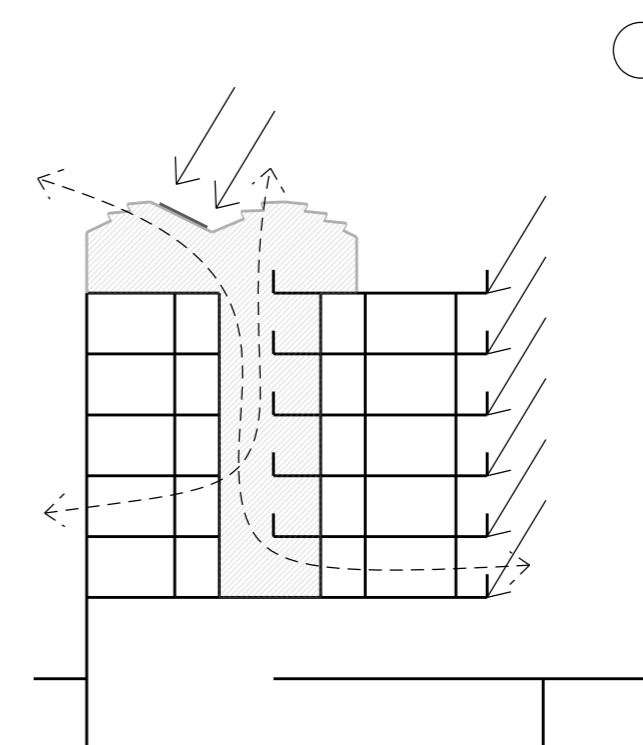
Què?

Busquem funcionar com a equipament per la gent del barri per afavorir la vida quotidiana i reforçar el teixit veïnal.

Com?

Obrint la planta baixa com espai públic, compartint espais amb el barri, expressant la riquesa de la vida comunitària interior. Situem a la planta baixa peces clau per a l'activació d'aquesta tals com una gran sala polivalent oberta a albergar exposicions, mercats, conferències, representacions artístiques, teatrals... Reforçada amb un bar-cafè amb dues terrasses a peu de carrer. També hi ha un espai reservat per a altres entitats que podria funcionar com a espai coworking. Per últim proposem la peatonalització de la plaça i del carrer integrant així el parc infantil.

04 BIOCLIMATISME



Què?

Busquem un edifici que aposta per estratègies bioclimàtiques recuperades de la tradició arquitectònica del nostre clima amb els patis de ventilació, els porxos i les galeries reduint així el consum energètic de l'edifici.

Com?

Fem un volum molt compacte a l'hivern i més permeable a l'estiu gràcies a espais intermedis com els patis coberts i les galeries que ens permeten millorar les prestacions de confort sense sistemes actius. A part d'aprofitar l'energia solar com a escalfament passiu de l'habitatge, l'aprofitem per la producció d'aigua calenta amb els panells fotovoltaics de la coberta. Per altra banda, generem un cicle d'aigua recollint les aigües pluvials emmagatzemant-les en un dipòsit situat a la planta soterrani i retornant-la, mitjançant un sistema de bombeig, a la coberta per al reg dels horts.