

TIRRECEIT



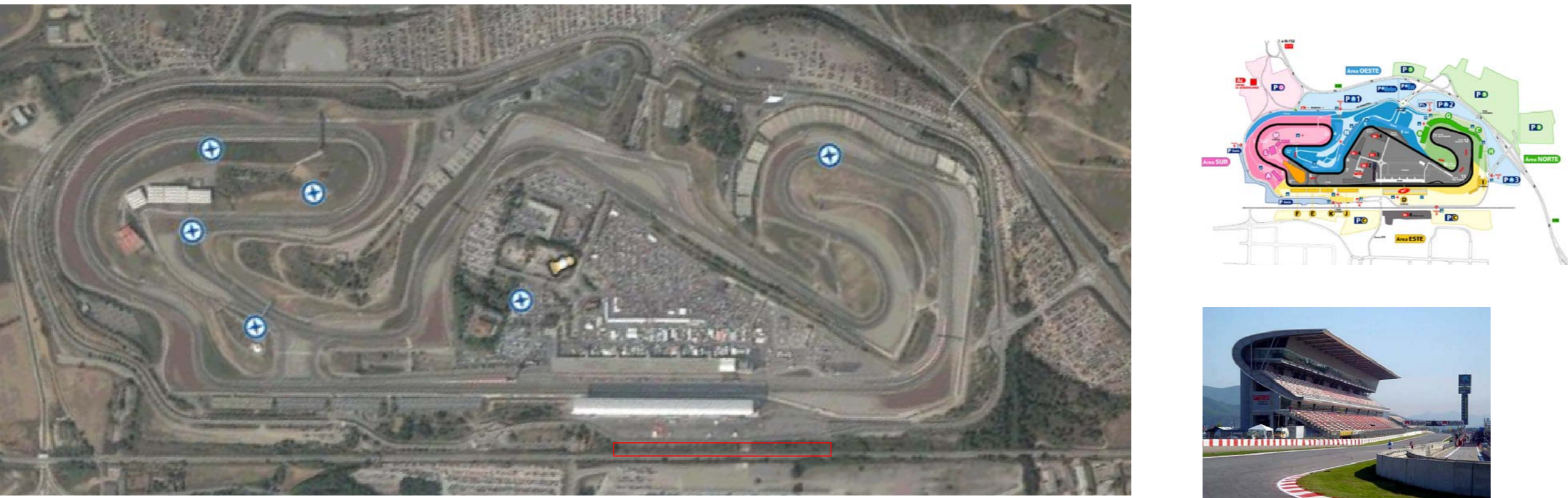
EL PROBLEMA



EL PROBLEMA: Els pneumàtics són un element indispensable en la nostra societat motoritzada. A Espanya es generen anualment unes 250.000 tones de pneumàtics fora d'ús dels que solament es reciclen el 1,5%. La seva fabricació i eliminació un cop usats però suposa un gravíssim problema mediambiental, primer per l'elevadíssima quantitat d'energia que es consumeix en la seva fabricació (mig barril de petroli cru per a fabricar un pneumàtic de carrió) i segon per que acostumen a acabar la seva vida útil dintre abocadors incontrolats, amb el conseqüent impacte mediambiental.

L'ALTERNATIVA: Hi ha tres possibles alternatives al problema: **Reduir, reutilitzar i reciclar.**

EMPLAÇAMENT



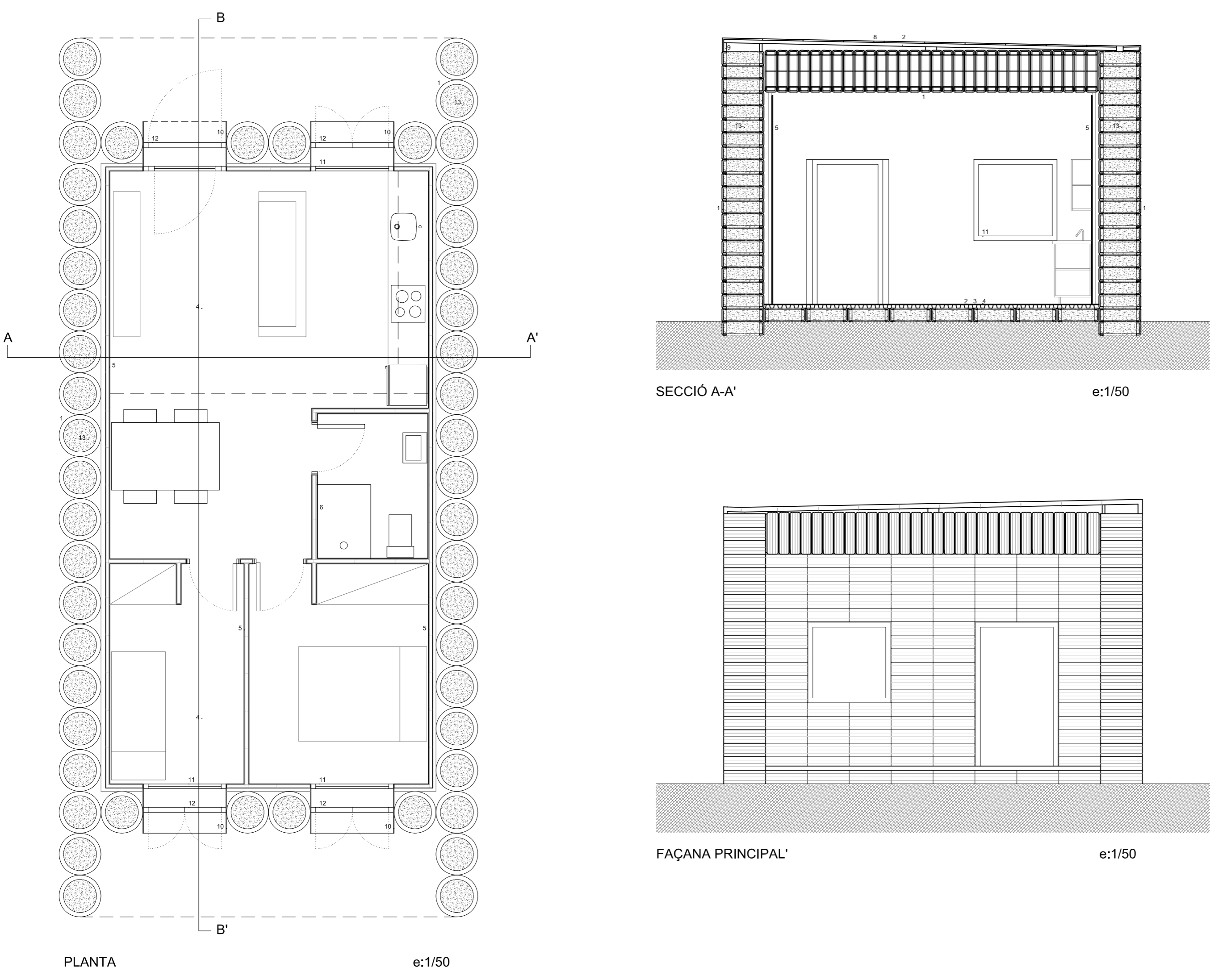
Reduir: Com la nostra seguretat al volant depèn en gran mesura del seu estat, el canvi d'un pneumàtic gastat per un de nou resulta doncs inevitable. Tanmateix, los pneumàtics duraran molt més si controlem la pressió i alineació de les rodes i no conduïm de forma agressiva.

Reutilitzar: Reutilitzar los pneumàtics es possible des de fa anys gràcies al recautat, procés que consisteix en substituir la vella banda de rodat per una altra de nova. Els pneumàtics recautatats són de qualitat similar als nous i més econòmics.

Reciclar: Les possibilitats de reciclatge dels pneumàtics són molt variades. Amb els pneumàtics es construeixen esculls artificials, ports, reforços de talussos i murs de contenció. Un cop trinxats i granulats, ja que el pneumàtic serveixen per usos tan diversos com ara la construcció de pistes esportives, vies o revestiments de paviments; la fabricació de moquetes, calçat i material esportiu.

L'EMPLAÇAMENT: La construcció podria estar en qualsevol lloc que requereixi una estància temporal. Hem triat el circuit de Catalunya donada l'estreta relació que hi ha entre els pneumàtics i el propi circuit, ja que el circuit es en si un gran generador de rodes usades. El model proposat seria extrapolable a qualsevol circuit del món.

LA PROPOSTA



LA PROPOSTA: El que es pretén és donar un nou ús a aquests pneumàtics en desús com a element portant d'una construcció senzilla de planta baixa reciclant així aquest producte. Aquesta construcció anirà destinada a un ús esporàdic i temporal, sent més un lloc de pas que no per viure-hi. S'ha buscat un tipus de construcció fàcilment construïble i pensada per ser deconstruïda amb la mateixa facilitat, ja que un dels objectius plantejats era el fer intervenir en la construcció materials provinents de rebuig (pneumàtics, planxes grecades...). Buscant així la virtut de ser un producte que es pot desmuntar per ser traslladat a un altre punt i tornar a ser muntat sense generar rebuig en els processos de construcció i desconstrucció.

SUPERFÍCIE ÚTIL HABITATGE TIPUS	
MENJADOR+CUINA	22,95
SERVEI	3,51
HABITACIÓ 1	6,35
HABITACIÓ 2	8,35
TOTAL	41,16 m
SUPERFÍCIE CONSTRUÏDA	63,35 m

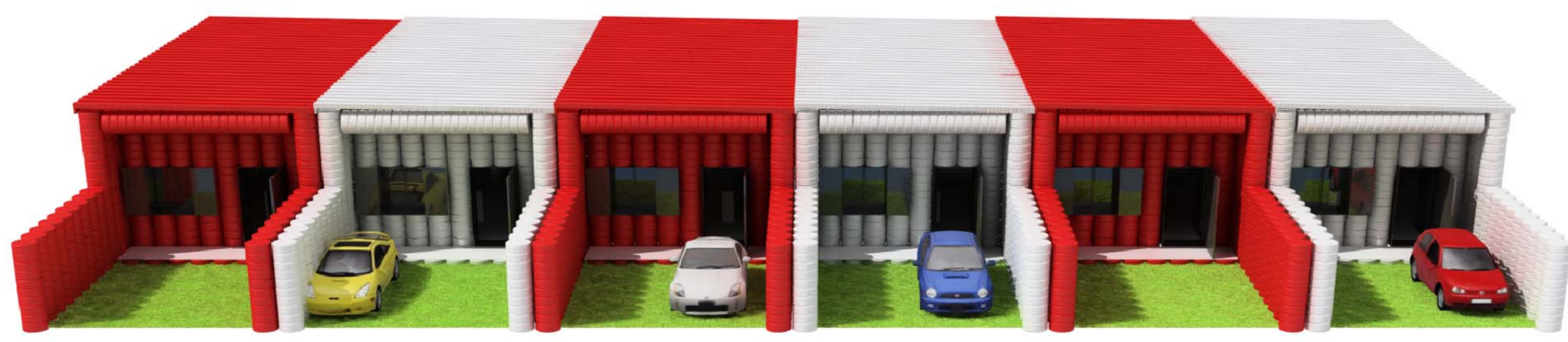
- LEGENDA MATERIALS**
1. PNEUMÀTICS
 2. XAPA GRECADA
 3. PLACA VIDIFLOOR F-135 DE KNAUF PER A PAVIMENTS
 4. PAVIMENT DE CABLES RECICLATOS KEIMIL
 5. TRASDOSSAT I ENVA DE CARTRO-GUIX HIDRÓFUG
 6. ENRAJOLAT AMB RAJOLES DE 20X20
 7. FALS SOSTRE DE PLAQUES DE CARTRO GUIX
 8. IMPERMEABILITZACIÓ I ACABAT DE COBERTA AMB TROÇOS DE GOMA DE PNEUMÀTIC
 9. GOMMA DE PNEUMÀTIC PER NIVELLAR
 10. MARC D'ACER PERIMETRAL DE 1 CM DE GRUIX
 11. FUSTERIA DE FAÇANA
 12. PORTICONS D'ACER GALVANITZAT
 13. REOMPLERT DE PNEUMÀTICS AMB SORRA

LA PROPOSTA



EL RESULTAT: El resultat es una construcció de planta baixa de superfície construïda 63,65 m² en la qual els pneumàtics son usats com element portant de tancament i que dona un caràcter únic al projecte. S'ha remarcat el caràcter autònom de les construccions, es per això que cadascuna pot funcionar, muntar-se i desmuntar-se sense afectar a la que estigui adjunta a ella. Al estar ubicades en circuits d'automoció s'ha buscat que l'estètica resultant del conjunt lligui amb l'ambient Racing dels circuits. Es per això que l'aspecte recorda a les tanques de seguretat de pneumàtics que es troben en el perímetre de la pista.

Unitat edificatòria



Conjunt d'unitats edificatòries