

Els pèsols

1. EL PRODUCTE
2. LA PLANTA
 - 2.1. La llavor
 - 2.2. Germinació i naixença
 - 2.3. La plàntula
 - 2.4. Estructura de la planta
 - 2.5. Port
 - 2.6. Les fulles
 - 2.7. Les flors
 - 2.8. El fruit
 - 2.9. El pèsol farratger
 - 2.10. El tirabec
3. EL CULTIU
 - 3.1. El pèsol per a congelar
 - 3.2. El pèsol proteaginós
 - 3.3. El pèsol farratger

TAULA DE DRETS

© MIQUEL PUJOL PALOL

Primera edició: febrer del 2001

Com més es divulgui aquest treball, millor.

Si, a més, se n'indica la procedència, estaré doblement agraït.

Pèsols

1. El producte

1.1. Què se n'aprofita?

El gra sec (llavor) per a l'alimentació animal; i, en alguns països, també per a l'alimentació humana.

El gra tendre com a hortalissa (unes 900 mil ha arreu del món), congelat o en llauna.

Com a farratge barrejat amb cereals d'hivern és usual a Nord-Amèrica, però molt poc en les nostres condicions.



1.2. A on es cultiva?

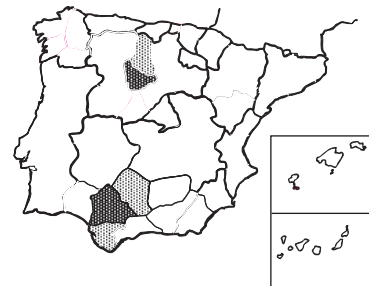
Països més destacats en el cultiu de PÈSOLS l'any 1999 (FAO, 2000)



País	Superfície		Producció		Rendiment kg/ha
	Ha x 10 ³	%	t x 10 ³	%	
Món	6.093,3	100,00	11.268,1	100,00	1.849
Rússia	850,0	13,95	598,1	5,31	704
Canadà	835,1	13,71	2.251,9	19,98	2.697
Xina	830,0	13,62	1.270,0	11,27	1.530
Índia	700,0	11,49	600,0	5,32	857
França	475,7	7,81	2.617,0	23,22	5.502
Ucraïna	393,0	6,45	498,0	4,42	1.267
Austràlia	321,0	5,27	357,0	3,17	1.112
Alemanya	163,9	2,69	609,0	5,41	3,716
Unió Europea	938,0	15,39	4.223,1	37,48	4.502
Espanya	42,5	0,70	47,8	0,42	1.125
Catalunya	0,7	1,0*	1,5	1,7*	1.840

* Percentatge sobre el conjunt d'Espanya l'any 1996

A Espanya: Castella-La Manxa (42,1%); Andalusia (27,0%); Castella-Lleó (20,9%).



1.3. Per saber-ne més

1. *Producció de Cereals i Proteaginoses*. Assignatura optativa de 5è quadrimestre a l'ESAB.
2. PUJOL, M., 1998. *Cultius herbacis per a les indústries agroalimentàries*. ESAB. Barcelona.
3. RAMOS, A., 1996. «Los guisantes». A: F. Franco i A. Ramos, *El cultivo de las leguminosas grano en Castilla y León*. Junta de Castilla y León, Valladolid.

2. La planta

2.1. La llavor

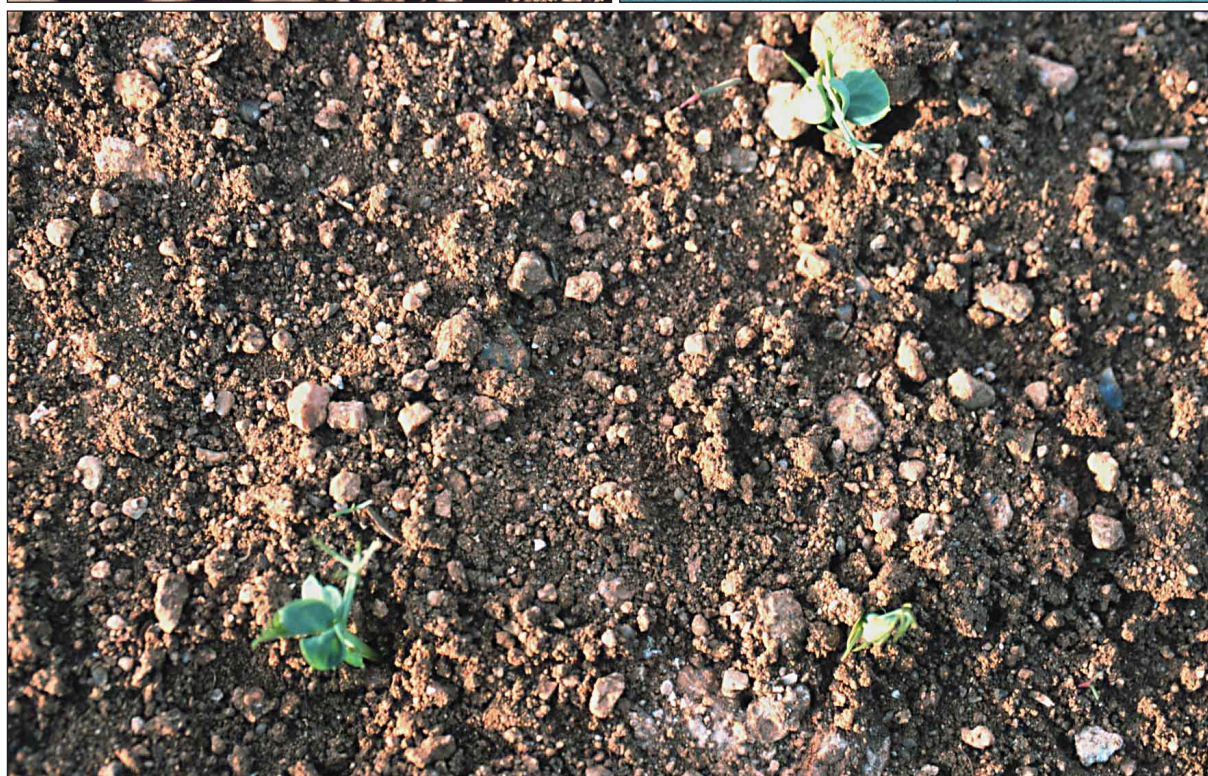
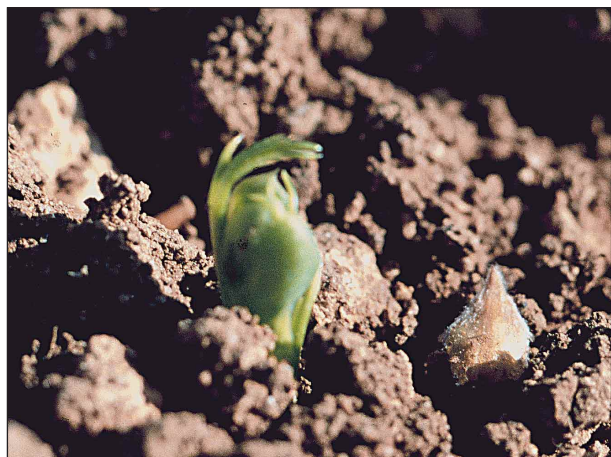
La grandària, el color i l'aspecte de la llavor de l'espècie *Pisum sativum* són molt variables. Pel que fa al color es diferencien els de colors clars dels de colors més foscos. Quant a l'aspecte de la pell hi ha els de pell llisa i els de pell rugosa.



2. La planta

2.2. Germinació i naixença

La germinació és hipogea, és a dir, que els cotilèdons no surten a l'exterior.



2. La planta

2.3. La plàntula



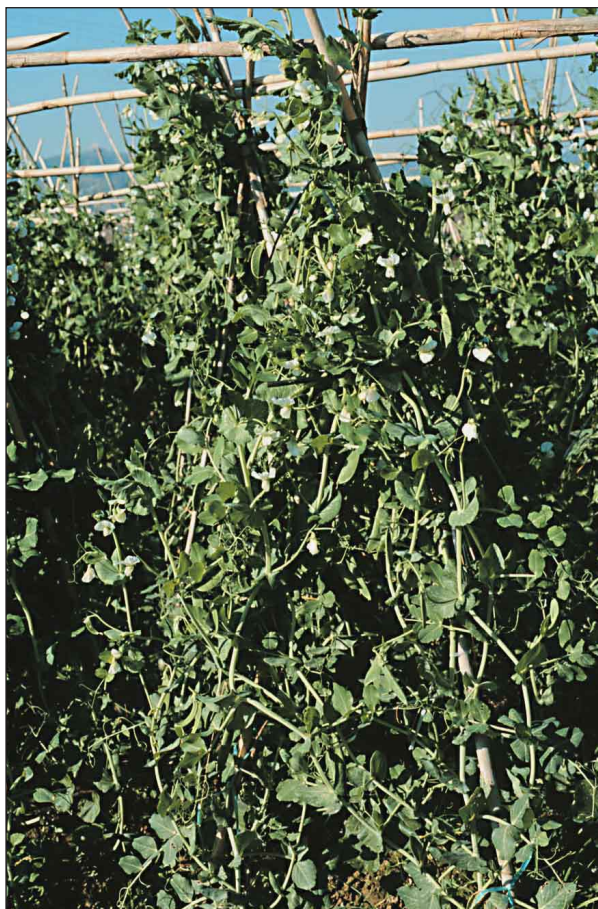
2. La planta

2.4. Estructura de la planta



2. La planta

2.5. Port



2. La planta

2.6. Les fulles (1)



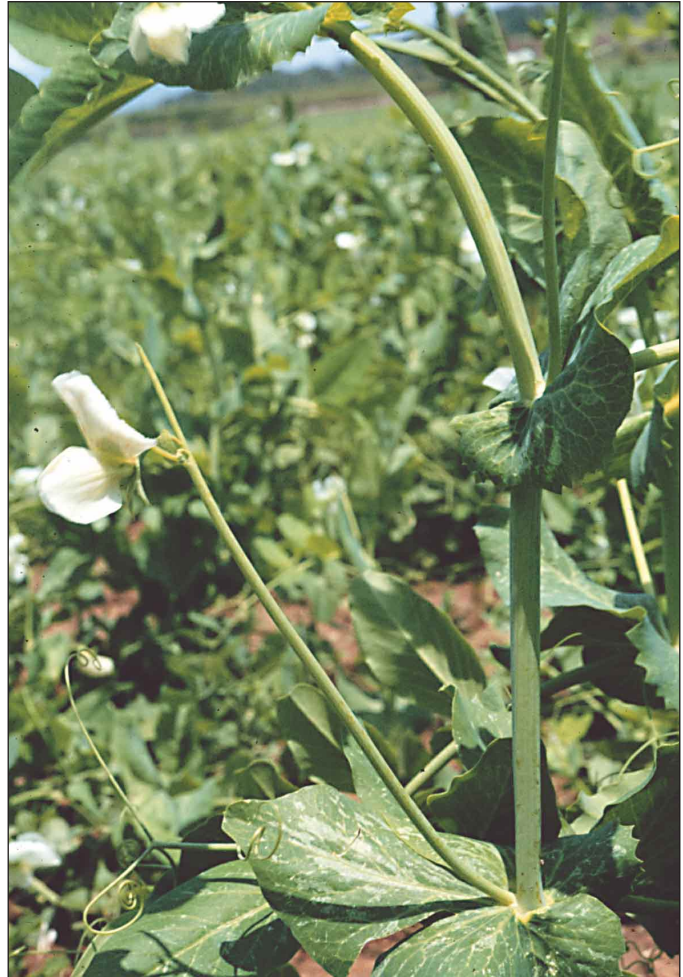
2. La planta

2.6. Les fulles (2)



2. La planta

2.7. Les flors (1)



2. La planta

2.7. Les flors (2)



2. La planta

2.8. El fruit (1)



2. La planta

2.8. El fruit (2)



2. La planta

2.9. El pèsol farratger



2. La planta

2.10. El tirabec



3. El cultiu

3.1. El pèsol per a congelar (1)



Migjorn (Montsià), maig del 1988



Migjorn (Montsià), maig del 1988

2. La planta

3.1. El pèsol per a congelar (2)



Migjorn (Montisà), maig del 1988



3. El cultiu

3.1. El pèsol per a congelar (3)



Migjorn (Montsià), maig del 1988



Migjorn (Montsià), maig del 1988

3. El cultiu

3.3. El pèsol proteaginós



Solsonès, maig del 1984



França, agost del 1987

3. El cultiu

3.3. El pèsol farratger

