

DETALL 1- Cambra d'instal·lacions

**ESTRUCTURA**

- E.01- Façana estructural de CTL de fusta de pi tipus CTL 75 3s, amb una resistència al foc R30. Formada per plaques de CTL de 80cm d'altura disposades horitzontalment i encadenades entre elles. Acabat vist per l'exterior.
- E.02- Llistons de fusta de 3x7cm.
- E.03- Llistons de fusta de 3x4,5cm.
- E.04- Revestiment interior de llistons de fusta massissa. Diferents tractaments de la fusta segons la piscina (amb acabat de cera d'abella, shou sugi ban, fusta de pi (lrix o roure))
- E.05- Muntants de fusta verticals de 3x12cm fins a l'altura de l'aigua.
- E.06- Coberta estructural de CLT de fusta de pi. Diferents exigències estructurals segons piscina. (CLT 75 3s, CLT 90 3s o CLT 170 5s). Acabat vist per l'exterior.
- E.07- Perfils de subjecció dels falsos sostres de fusta.
- E.08- L d'acer inoxidable de subjecció dels panells CLT de 7,5x0,5cm
- E.09- Biga de fusta de pi de 10x7cm encaixada al panell de CTL i reforçada amb dues L d'acer inoxidable.

**ACABATS**

- A.01- Vidre laminat 3+3mm amb dispositiu anti vaho adherent a la superfície del vidre.
- A.02- Silicona estructural
- A.03- Rastrells de fusta de 3x7cm per l'admissió i retorn de renovació de l'aire interior.
- A.04- Formigó alieugent cel·lular per a la formació de pendents (1,5%).
- A.05- Làmina impermeable no adherida tipus goma EPDM. Rotllons gruix 1,2mm. Model tipus Danosa. Prolongació del parament vertical dins a 20cm per sobre de la cota de la làmina d'aigua.
- A.06- Junta de poliestirè expandit a tot el perímetre de la formació de pendents.
- A.07- Llistó de fusta de pi triangular de 2,2x2,2cm i 2m de longitud. Tipus model llistó tapajunts Shöner.
- A.08- Canaïo de recollida d'aigua. Diàmetre 8cm.
- A.09- Recobriments i tapajunts de peces de fusta de pi, mateix acabat que l'acabat interior de la fusta de la piscina.

**FUSTERIES**

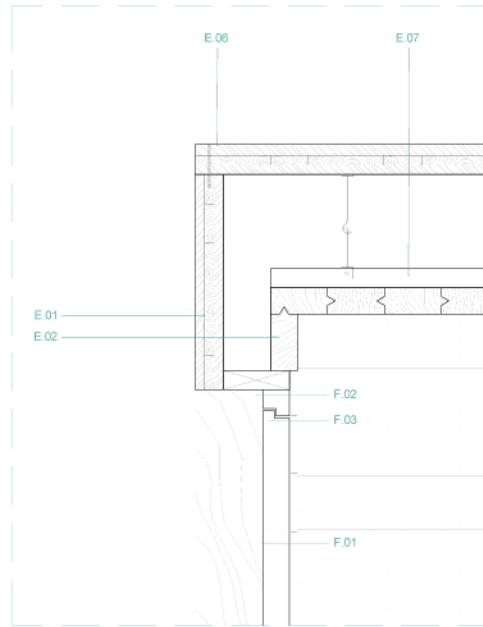
- F.01- Porta de fusta massissa de pi. 2,2x0,8x0,05m
- F.02- Premarc de fusta de pi de 5x18cm.
- F.03- Marc de porta de fusta.
- F.04- Blaiagra oculta
- F.05- Tira de neoprè per aïllament acústic.

**PAVIMENTS**

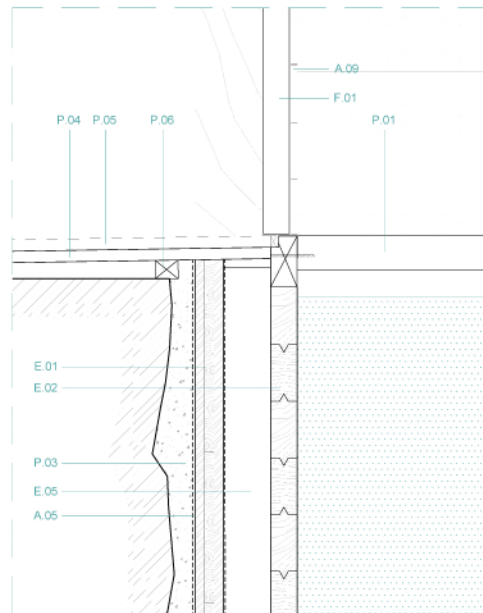
- P.01- Llistons de fusta de 3x8mm separats una distància de 3mm per tal de drenar l'aigua.
- P.02- Peïtes de fusta de pi de 5x26cm.
- P.03- Reomplert de sal granulada producte sobrant de les obertures de les galeries.
- P.04- Tauler de fusta contralaminada de 30mm.
- P.05- Llistons de fusta de pi de 3x3cm separats una distància de 3mm.
- P.06- Tacs de fusta per formació de pendents del tauler contraxapat. Inclinació del 1,5%.
- P.07- Formigó de nateja.

**INSTAL·LACIONS**

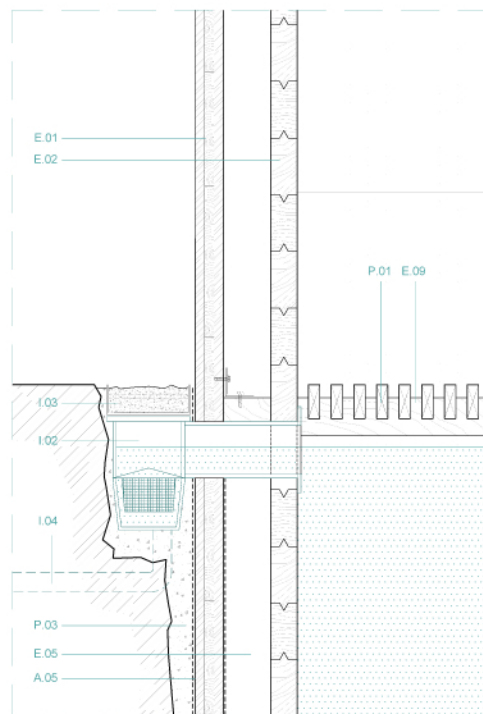
- I.01- Tubs de distribució d'ACS, AFS, electricitat i sanejament
- I.02- Skimmer
- I.03- Tapa decorativa de skimmer feta a partir d'una xapa d'acer inoxidable doblegada de 3mm de gruix i reomplert de sal granulada.
- I.04- Tub de sanejament de polipropilè.
- I.05- Cambra d'instal·lacions excavada a la sal, parets exteriors fetes de CTL 60 3s.
- I.06- Aïllament acústic de llana de roca Rockwool de 3cm.
- I.07- Instal·lacions individualitzades per cada piscina. Cada una està composta per un intercanviador de calor, una bomba de filtració, un dorador salí, un filtre de sorra i una vàlvula selectora.
- I.08- Peces aïllants acústiques silent block.



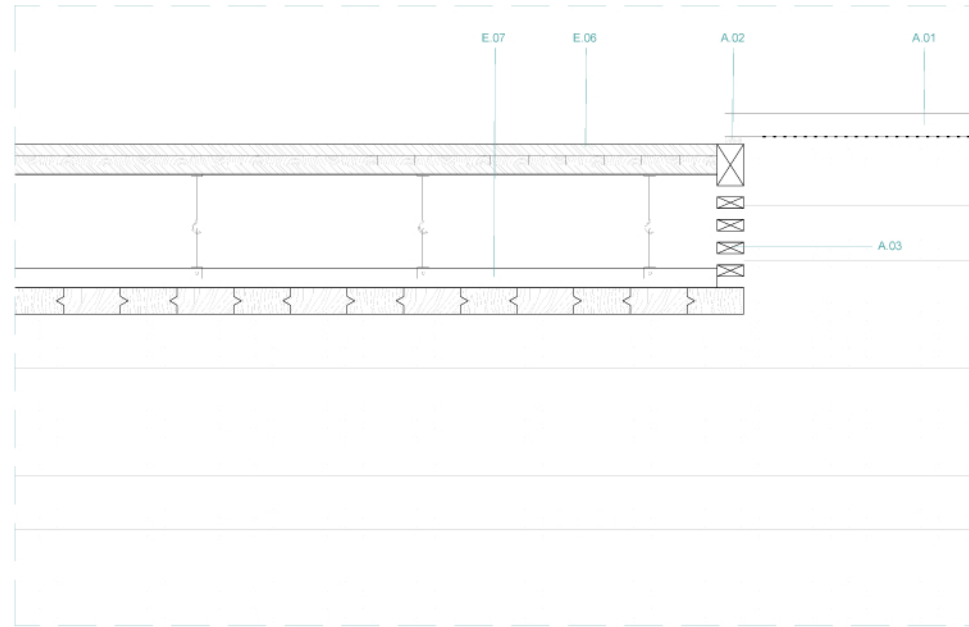
DETALL 2- Obertura superior



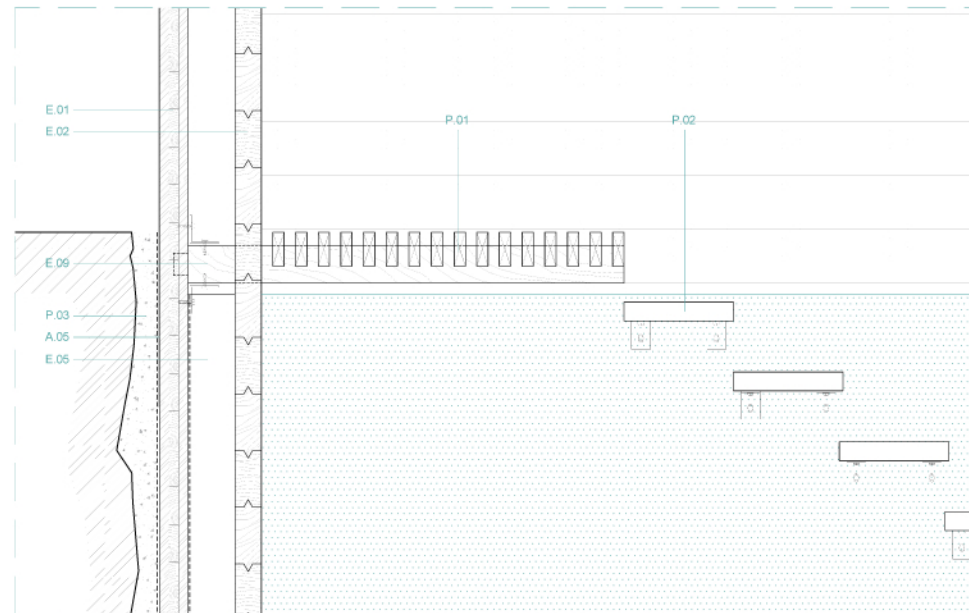
DETALL 3- Accés



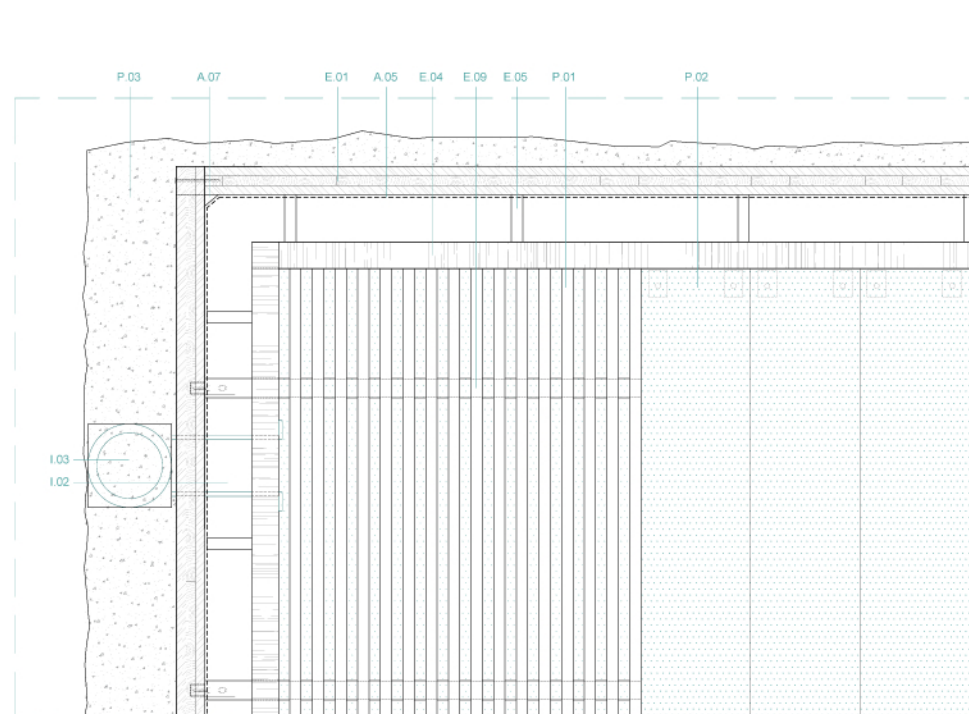
DETALL 4- Punts de nateja



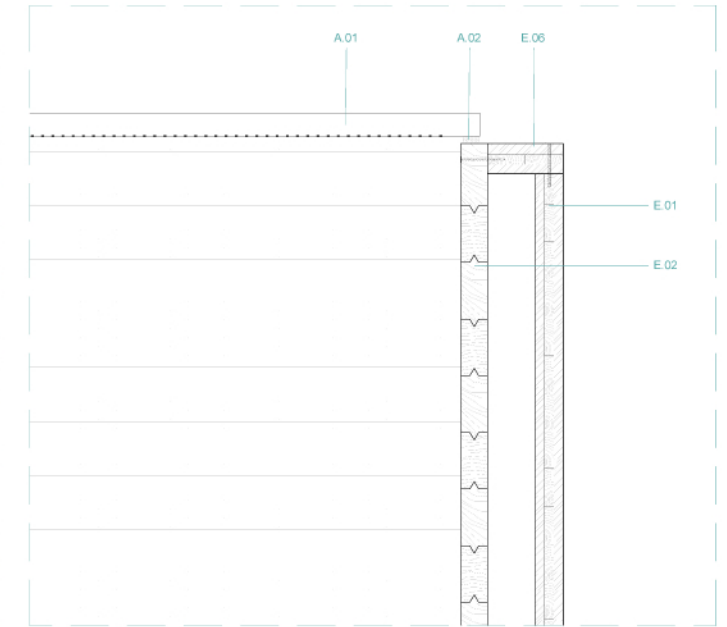
DETALL 5- Lluernari



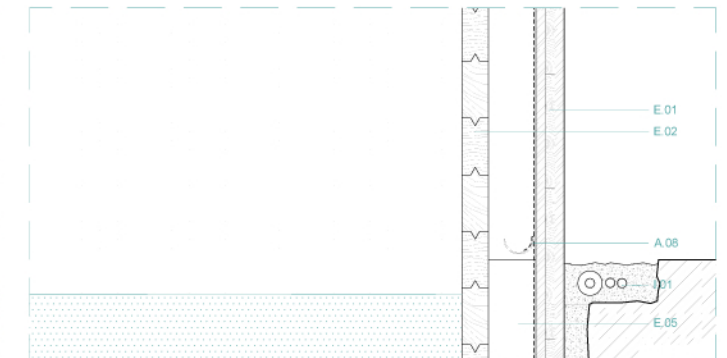
DETALL 6- Plataformes interiors



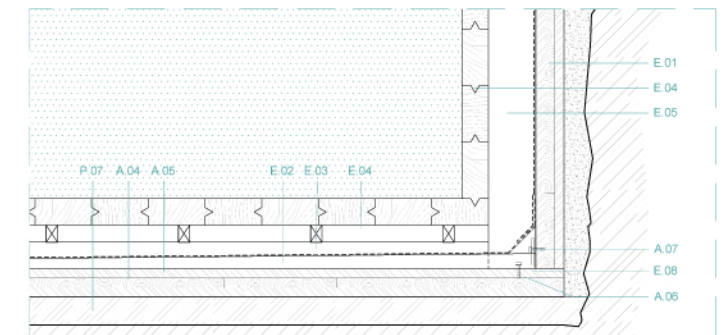
DETALL 10- Planta plataformes



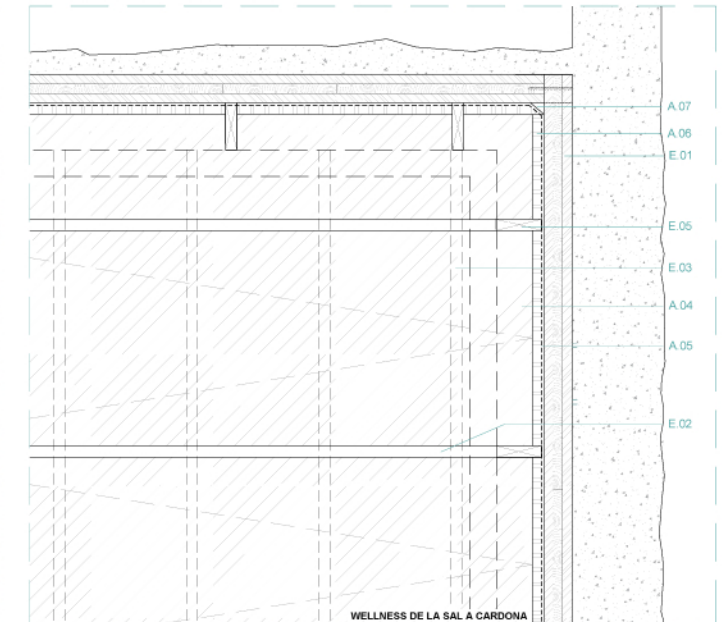
DETALL 7- Trobada mur i coberta



DETALL 8- Trobada mur i cota de paviment



DETALL 9- Trobada amb el terreny



DETALL 11- Planta estructura i pendents

WELLNESS DE LA SAL A CARDONA

Projecte de rehabilitació i adequació de la mina de sal "La Mina" en un centre Wellness especialitzat en tractaments salins a Cardona

CRISTINA CANALS GIBELL  
Projecte final de màster, Març 2018, Escola Tècnica Superior d'Arquitectura del Vallès