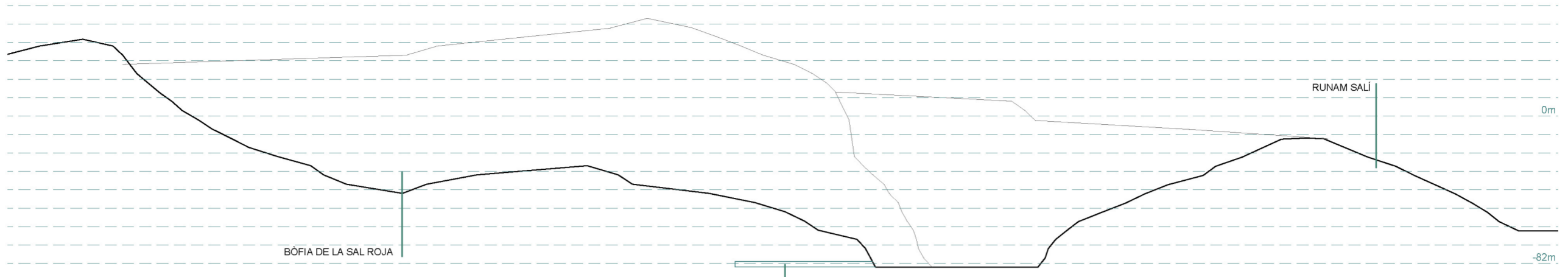


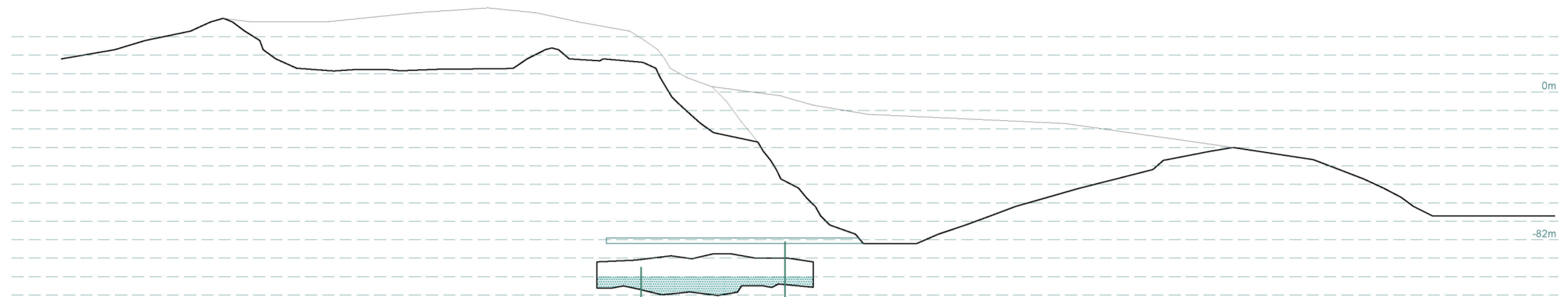
ESTAT ACTUAL MINA NIEVES SECCIONS

Escala 1:300



SECCIÓ A-A'

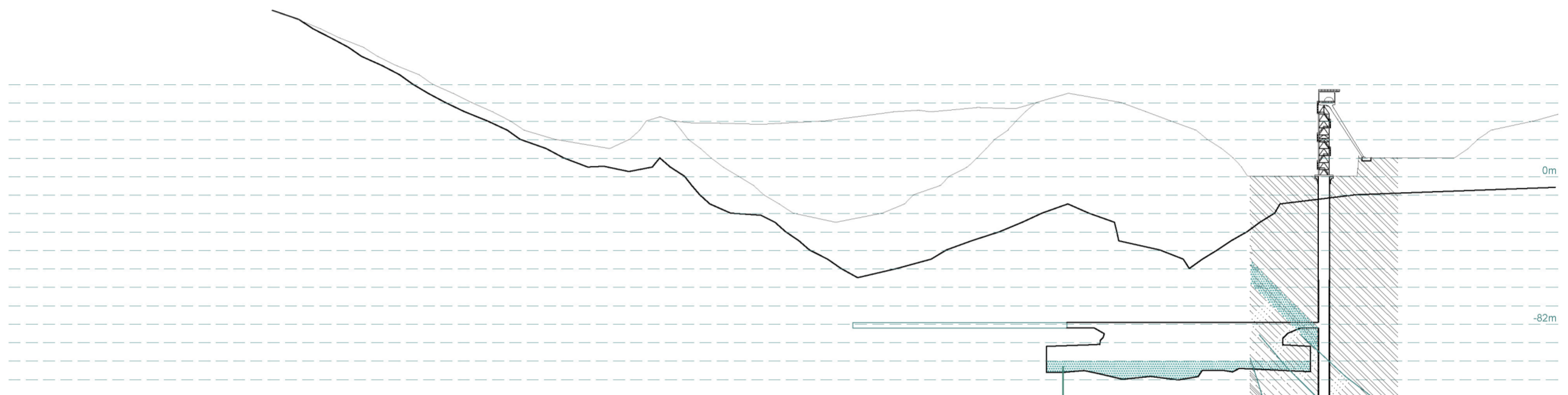
GALERIA D'ENTRADA A MINA NIEVES



SECCIÓ B-B'

COVA DEL RIU

GALERIA DE SORTIDA DE LA MINA NIEVES



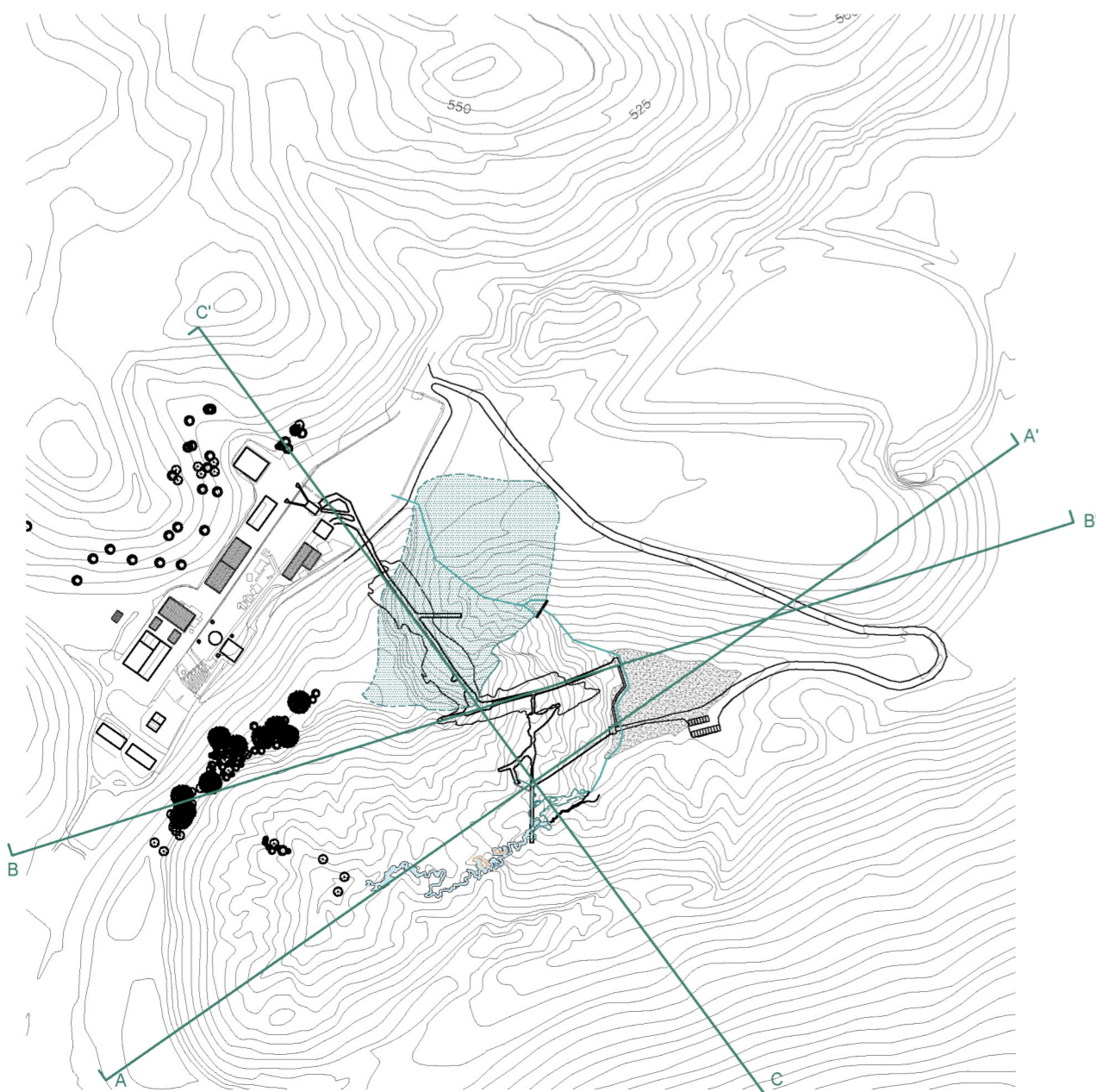
SECCIÓ C-C'

Connexió de la Minilla amb el Pou Maria Teresa interrompuda a causa del desprendiment del sol de la galeria a causa de la presència d'aigua subterrània que ha dissolt les salts.

172m presència d'aigua

POU TANCAT PER DESPRENDIMENTS DE LES PARETS

POU DIACÈS A LES ANTIGUES MINES D'EXTRACCIÓ DE POTASSA



- Argiles i margues
- Margues i gres
- Filtracions d'aigua
- Bretxa de gres
- Margues vinsades humides
- Margues fracturades
- Margues i sal
- Sal vinsada

- Accés primera galeria N -550 -550m
- Accés primera galeria N -600 -600m
- Accés primera galeria N -620 -620m
- Accés primera galeria N -670 -670m
- Accés galeria N -720 -720m

WELLNESS DE LA SAL A CARDONA
Projecte de reinterpretació i adequació de la mina de sal "La Minilla"
en un centre Wellness especialitzat en tractaments salins a Cardona

CRISTINA CANALS GÜELL
Projecte final de master, Març 2019, Escola Tècnica Superior d'Arquitectura del Vallès

Seccions principals