



**HALITA, NaCl, SAL COMUNA**

Densitat: 2.168g/cm<sup>2</sup>  
 Color: Transparent, blanc o groguenc.  
 Grau de Solubilitat: Molt elevat, utilitzat per secar espais amb humitat  
 Duresa segons escala de Mohs: 2<sub>1/2</sub>  
 Punt de Fusió: 804°C

Material molt estable si no es mulla.  
 S'expandeix ràpidament ja que és la més soluble en aigua. La pluja dissol la sal en el diapiu i la transporta fins a un espai buit on l'aigua s'asseca i hi queda la sal. Poden créixer uns 4cm per any.

Cristallitza fàcilment a causa de grans pressions o en aigua saturada.



**SILVINITA KCl, SALS POTÀSSIQUES**

Densitat: 1.9g/cm<sup>2</sup>  
 Color: Vermellós o grogós.  
 Grau de Solubilitat: Soluble en aigua  
 Duresa segons escala de Mohs: 2-2<sub>1/2</sub>

A Cardona la presència important de Silvinita es troba a partir dels 500m de profunditat.  
 Se n'extreu la potassa, utilitzada per la fabricació de fertilitzants i explosius.



**CARNALITA, KMgCl<sub>3</sub>, SALS MAGNÈSIQUES**

Densitat: 1.6g/cm<sup>2</sup>  
 Color: Rogenc granatós.  
 Grau de Solubilitat: Soluble en aigua  
 Duresa segons escala de Mohs: 1  
 Característica: Gust Amarg

Poc resistents i molt inestables estructuralment. A molta presència de capes de sals Magnèsiques s'hauran de travar amb altres estrats de sals més resistents a través de Pernos.  
 Rarament cristalitza, normalment es troba en forma granulada, ja que al tocar-la es descomposa.

La sal ha estat denominada or blanc al llarg de la seva història degut al nombre elevat d'usos que té. Tenir el control de la sal era sinònim d'una gran riquesa, ja que és un mineral bàsic en la dieta i necessari per conservar els aliments.

A part d'aquestes propietats la sal s'utilitza en molts més usos:

**Ús ALIMENTARI**



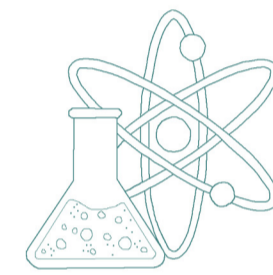
1. Conservant d'aliments: Els ions de Sodi i Clor frenen l'activitat de les bacteries que produeixen els processos de putrefacció.
2. Augment del gust dels aliments.
3. Control de processos de farmentació d'alguns aliments
4. Agent deshidratant
5. Proporciona color als aliments, fent-los més atractius al consumidor.
6. Control de la textura en productes làctics.

**Ús INDUSTRIAL**



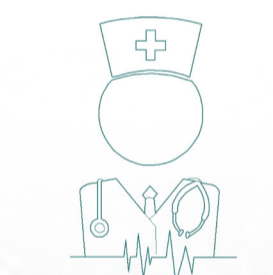
- A partir del Cloro que presenta:
1. Fabricació de plàstics com PVC
- A partir de la Sosa Càustica:
1. Producció de paper
  2. Producció d'alumini
  3. Producció de fibres tèxtils

**Ús QUÍMIC**



- A partir del Cloro que presenta:
1. Desinfectant d'aigua
  2. Producció de medicaments
  3. Producció de colorants i dissolvents
  4. Fabricació d'adobs i plaguicides
- A partir de la Sosa Càustica:
1. Producció de sabó i detergents

**Ús MÈDIC**



1. Producció de medicaments
2. Cicatrització de ferides
3. Reducció inflamacions de picades d'insectes
4. Alleugereix dolors musculars i articulars
5. Disminució problemes respiratoris com asma o bronquitis.
6. Receptes "casolanes" per reduir dolors

**Ús EN BELLESA I BENESTAR**



1. Exfoliant natural
2. Cicatrització de ferides
3. Reducció de l'acné.
4. Eliminació de toxines de la pell pel procés d'osmosi.
5. Sals de banys

**LA SAL COM A TERÀPIA**



**HALOS**  
 ↓  
**SAL**

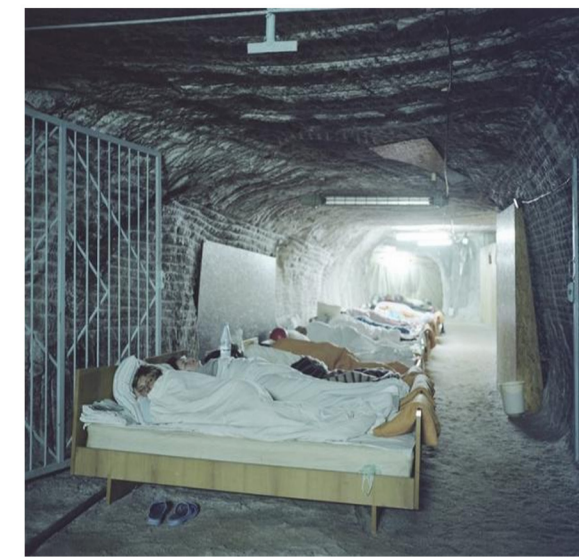
**HALOTERÀPIA**  
 Les partícules de sal que es troben en l'ambient d'una mina al respirar-les en gran quantitat ajuden a solucionar problemes asmàtics i respiratoris.

**TALASOTERÀPIA**

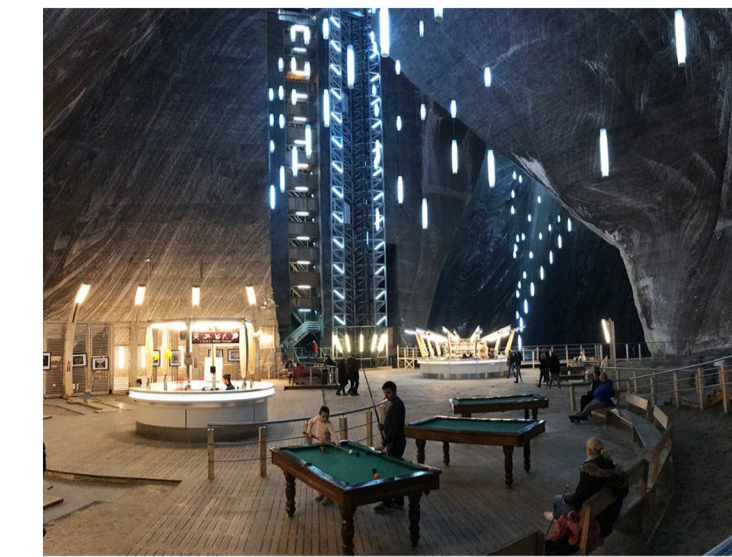
Tractaments terapèutics generats a partir de combinar la sal i l'aigua.

Aquests tractaments resulten beneficiosos per:

- Problemes musculars (tendinitis, lumbàlgia)
- Problemes circulatoris (blaus, varius, sagnat)
- Estrès



Tractaments haloteràpia mines Kiev



Salinas Turda- Cluj Napoca



Mines Wieliczka, Cracòvia

**PROGRAMA**

Cardona es reinterpreta mantenint la sal com a element principal, espai termal a l'interior de la mina de sal per gaudir dels efectes de la haloteràpia de forma natural i exerimentant la muntanya de sal des del seu interior.

Al tractar-se d'una cova a la sal l'aigua actua com a agent que pot arribar a fer malivè la mina, i per tant els recintes humits se situen aïllats de les parets de sal. L'experiència combina la materialitat de la sal i la fusta, com a material compatible amb la sal per excelència.

El programa es desenvolupa part en una galeria existent i part en una galeria nova que la connecta amb l'exterior per tal de gaudir de la sal i el lloc en totes les seves formes.

**PROGRAMA DEL WELLNESS**

ESPAIS INTERIORS	511.70 m <sup>2</sup>	°C	Hr	Vestimenta
Mina d'accés	13.30 m <sup>2</sup>	80 °C		Vestit
Recepció	18.50m <sup>2</sup>	55 °C		Banyador
Vestuaris	34.30m <sup>2</sup>	42 °C		Banyador
Flotàrium	29.50m <sup>2</sup>	32 °C		Banyador
Caldearium	20.70m <sup>2</sup>	23 °C		Banyador
Fridàrium	8.00m <sup>2</sup>	18 °C		Banyador
Sauna Finlandesa	8.20m <sup>2</sup>	10 °C		Banyador
Mar de Sal	44.80m <sup>2</sup>	10 °C		Banyador
Mirador interior	8.30m <sup>2</sup>	10 °C		Banyador
Bany	4.70m <sup>2</sup>	10 °C		Banyador
Piscina termolúdica	22.40m <sup>2</sup>	10 °C		Banyador
Hamam	11.00m <sup>2</sup>	10 °C		Banyador
Galeries interiors	233.50m <sup>2</sup>	10 °C		Banyador
Connexions	25.00m <sup>2</sup>	10 °C		Banyador
Zona instal·lacions	29.50m <sup>2</sup>	10 °C		Banyador
<b>Total espais talasoterapèutics</b>	<b>99.80m<sup>2</sup></b>			
<b>Total espais haloterapèutics</b>	<b>343.20m<sup>2</sup></b>			

**ESPAIS EXTERIORS**

Piscina exterior	16.70m <sup>2</sup>	32 °C		Banyador
Solàrium	30.00m <sup>2</sup>	23 °C		Banyador
Longitud rierol salat	40.00m <sup>2</sup>	10 °C		Banyador

- 80 °C
- 55 °C
- 42 °C
- 32 °C
- 23 °C
- 18 °C
- 10 °C
- Vestit
- Banyador